

1. സാമ്രാജ്യത്വത്തിന്റെ ഏറ്റവും പ്രകടമായ പ്രത്യേകത

- (A) ചൂഷണം
- (B) വർണ്ണവിവേചനം
- (C) ദേശീയത
- (D) വികസനം

2. മനുഷ്യൻ സസ്തനികളിലെ ഉയർന്ന വർഗ്ഗമായ _____ എന്ന ഗണത്തിൽ പെട്ടവയാണ്.

- (A) പ്രൈമേറ്റുകൾ
- (B) ആൾകുരങ്ങ്
- (C) ചിമ്പൻസി
- (D) ആസ്ട്രലോപിത്തേക്കസ്

3. ഇറ്റലിയുടെ ഏകീകരണത്തിനു ശ്രമിച്ച ചിന്തകൻ

- (A) ഗാരിബാൾഡി
- (B) കൗണ്ട് കാവൂർ
- (C) മസിനി
- (D) വിക്ടർ ഇമ്മാനുവൽ

4. സുഡാനിലെ നീഗ്രോകളെ നമ്മൾ എന്തു വിളിക്കുന്നു?

- (A) ബുഷ്മെൻ
- (B) സെൽറ്റുകൾ
- (C) കാപ്പിരി
- (D) കോക്കസോയ്ഡ്

5. ചൈനയിൽ പ്രവർത്തിച്ചു വന്നിരുന്ന വിവിധ വിപ്ലവ സംഘടനകളെ യോജിപ്പിച്ചുകൊണ്ട് സൺയാറ്റ്സൺ രൂപീകരിച്ച സംഘടന

- (A) കുമിന്താങ് പാർട്ടി
- (B) ഡമോക്രാറ്റിക് പാർട്ടി
- (C) ചൈനീസ് റവല്യൂഷണറി ലീഗ്
- (D) കമ്മ്യൂണിസ്റ്റ് ലീഗ്

6. ജീവന്റെ ഉത്ഭവം എവിടെയാണ്?

- (A) കരയിൽ
- (B) സമുദ്രത്തിൽ
- (C) അന്തരീക്ഷത്തിൽ
- (D) ചന്ദ്രനിൽ

7. 1889-ലെ രണ്ടാം ഇന്റർനാഷണൽ നടന്ന സ്ഥലം

- (A) ലണ്ടൻ
- (B) ന്യൂയോർക്ക്
- (C) പാരിസ്
- (D) റോം

8. താഴെ പറയുന്നവയിൽ ഏതാണ് സമുദ്രജീവികളുടെ പ്രത്യേകത?

(A) ജീവനം

(C) നശി

(B) ശ്വേത

(D) മൃത്യു

9. താഴെ പറയുന്നവയിൽ ഏതാണ് സമുദ്രജീവികളുടെ പ്രത്യേകത?

(A) ജീവനം

(C) നശി

(B) ശ്വേത

(D) മൃത്യു

10. താഴെ പറയുന്നവയിൽ ഏതാണ് സമുദ്രജീവികളുടെ പ്രത്യേകത?

(A) ജീവനം (B) ശ്വേത

(C) നശി (D) മൃത്യു

11. തന്മൂലം ഏതു പ്രവർത്തനങ്ങളാണ് സമുദ്ര പരിസ്ഥിതിയുടെ സന്തുലിതാവസ്ഥയ്ക്ക് അപായം ഉണ്ടാക്കുന്നത്?

(A) ജന്തുബന്ധനം (B) ജീവനം

(C) സമുദ്ര മലിനീകരണം (D) ഉഷ്ണമണ്ഡലം

12. പസഫിക് സമുദ്രത്തിൽ ഏകദേശം എത്ര ഓഫീഷ്യൽ കാണപ്പെടുന്നു?

(A) 2,000 **Wrong Qn** (B) 20,000 **Deleted**

(C) 10,000 (D) 30,000

13. മധ്യ അറ്റ്ലാന്റിക് പർവ്വത നിരയുടെ നീളം എത്രയാണ്?

(A) 11,000 km (B) 12,000 km

(C) 14,000 km **Wrong Qn** (D) 20,000 km **Deleted**

14. 1922-ൽ കിഴക്കൻ അയർലണ്ടിലെ 26 പ്രവിശ്യകൾ ഉൾപ്പെടുത്തി രൂപീകരിച്ച സ്റ്റേറ്റ്

(A) ഐറിഷ് ഫ്രീ സ്റ്റേറ്റ് (B) ഇർലന്റ്

(C) യൂണൈറ്റഡ് സ്റ്റേറ്റ്സ് (D) ഇന്ത്യാണിസ്

15. 'സുനാമി' എന്ന ജാപ്പനീസ് പദത്തിന്റെ അർത്ഥം

(A) സിന്ധിക് തരംഗങ്ങൾ (B) അഗ്നിപർവ്വതം

(C) തൂണുവെ തിരകൾ (D) പ്രകാശ തരംഗങ്ങൾ

16. സോഷ്യൽ സോഷ്യലിസത്തിന്റെ ലക്ഷ്യത്തിലേക്ക് എത്തിച്ചേരാനുള്ള മാർഗ്ഗം
 (A) കമ്മ്യൂണിസം (B) സോഷ്യലിസം
 (C) സോഷ്യലിസം (D) ഇവയൊന്നുമല്ല

17. നാസി പാർട്ടി എന്നത് താഴെ കൊടുത്തിട്ടുള്ള ഏതീടൽ പാർട്ടിയാണിത്?
 (A) നാഷണൽ ഡെമോക്രാറ്റിക് പാർട്ടി
 (B) നാഷണൽ ഡെമോക്രാറ്റിക് അഡ്വേർട്സ്
 (C) നാഷണൽ സോഷ്യലിസ്റ്റ് ജർമ്മൻ വർക്കേഴ്സ് പാർട്ടി
 (D) ഇവയൊന്നുമല്ല

18. സത്യത്തിന്റെ ഏതു ഭാഗത്താണ് വേലിയേറ്റം ഉണ്ടാകുന്നത്?
 (A) പന്ത്രനെ അഭിമുഖീകരിക്കുന്ന ഭാഗത്തുനിന്നും ഏതാണ്ട് 90% കോടിയുടെ അപേക്ഷിത
 (B) പന്ത്രനെയും, സൂര്യനെയും അഭിമുഖീകരിക്കുന്ന സത്യ ഭാഗം
 (C) സൂര്യനെ അഭിമുഖീകരിക്കുന്ന സത്യ ഭാഗം
 (D) പന്ത്രനെ അഭിമുഖീകരിക്കുന്ന സത്യ ഭാഗം

19. തിരാതടവും തിരാശിവിരവും തമ്മിലുള്ള ലംബദൂരം
 (A) തിരാദൈർഘ്യം (B) ആവൃത്തി
 (C) ഉന്നതി (D) സമദൂരം

20. 1398-ൽ തന്നെ നാം യുദ്ധം ആരംഭിക്കേണ്ടതായിരുന്നു. പക്ഷെ "ഭീരുക്കളെപ്പോലെ അവർ നീങ്ങി, സമുദ്രം മധ്യത്തിൽ നഷ്ടമായത് ഒരു വ്യത്യസ്ത സന്ദർഭമാണ്." ഈ വാക്കുകൾ ആരുടേതാണ്?
 (A) മ്യൂസോളിനി (B) ഹിറ്റ്ലർ
 (C) ചേമ്പർലൈൻ (D) ക്രൂഷ്ചേവ്

21. 1945-ൽ സോവിയറ്റ് സേന ഉപരോധിച്ച ജർമ്മൻ തലസ്ഥാനം ഏതാണ്?
 (A) ബെർലിൻ (B) മോസ്കോ
 (C) ന്യൂയോർക്ക് (D) പെട്രോഗ്രാഡ്

22. ഐക്യരാഷ്ട്ര സംഘടനയുടെ ഭരണനിർവ്വഹണ ഘടകമാണ്
 (A) പൊതു സഭ (B) രക്ഷാ സമിതി
 (C) സെക്രട്ടേറിയറ്റ് (D) അന്താരാഷ്ട്ര നീതിന്യായ കോടതി

23. സ്വയം ഭരണം ഇല്ലാത്ത പ്രദേശങ്ങളുടെ ഭരണനിർവ്വഹണത്തിനുള്ള ഘടകമാണ്
 (A) ട്രസ്റ്റീഷിപ്പ് കൗൺസിൽ (B) രക്ഷാ സമിതി
 (C) പൊതു സഭ (D) സാമ്പത്തിക-സാമൂഹിക സമിതി
24. വൻകരവിസ്ഥാപനം എന്ന ആശയത്തിന് ശാസ്ത്രീയ പരിവേഷം നൽകിയത് ആരാണ്?
 (A) എഡ്വേർഡ് സുയസ് (B) പെല്ലിഗ്രിനി
 (C) ആൽഫ്രഡ് വെഗൻ (D) ഫ്രാൻസിസ് ബേക്കൺ
25. ദശലക്ഷക്കണക്കിന് വർഷങ്ങൾക്ക് മുമ്പ് ദക്ഷിണാർദ്ധഗോളത്തിൽ സ്ഥിതി ചെയ്തിരുന്ന വൻകരയുടെ പേര്
 (A) പന്തലാസ (B) ഗ്യാങ്വാനാലാന്റ്
 (C) ലോറേഷ്യ (D) പാൻജിയ
26. പാൻജിയയെ വലയം ചെയ്തിരുന്ന പ്രാചീന സമുദ്രത്തെ അറിയപ്പെട്ടിരുന്നത്
 (A) പാറ്റഗോണിയ (B) പസഫിക്
 (C) പന്തലാസ (D) ട്രയാസിക്
27. രണ്ടാം ലോക മഹായുദ്ധത്തിനുശേഷം രൂപംകൊണ്ട സോഷ്യലിസ്റ്റ് രാജ്യങ്ങളിൽ പെടാത്തത് ഏത്?
 (A) യുഗോസ്ലാവ്യ (B) മംഗോളിയ
 (C) ഹംഗറി (D) ബൾഗേറിയ
28. ഏതു സമ്മേളനത്തിന്റെ തീരുമാനമനുസരിച്ചാണ് ജർമ്മനി വിഭജിക്കപ്പെട്ടത്?
 (A) യാട്ടാ സമ്മേളനം (B) മോസ്കോ സമ്മേളനം
 (C) സൻഫ്രാൻസിസ്കോ സമ്മേളനം (D) പോട്സ്ഡാം സമ്മേളനം
29. ചൈനയിലെ ആഭ്യന്തര യുദ്ധത്തിൽ പങ്കെടുത്ത സന്നദ്ധ സംഘം ഏത്?
 (A) ചെങ്കുപ്പായക്കാർ (B) ബ്രൗൺ ഷർട്സ്
 (C) ജനകീയ വിമോചന സേന (D) ഇതൊന്നുമല്ല
30. ചൈന ജനകീയ റിപ്പബ്ലിക്കായ വർഷം
 (A) 1911 (B) 1916
 (C) 1946 (D) 1949

11-09-17

31. ഈതി വിർപ്പിച്ച ഒരു ബലുൺ അല്പസമയം വെയിലത്തുവെച്ചാൽ അത് വികസിക്കുകയും പൊട്ടുകയും ചെയ്യുന്നു. ഇതുവായി ബന്ധപ്പെട്ട വാതക നിയമം ഏത്?
 (A) ചാൾസ് നിയമം (B) അവഗാഡ്രോ നിയമം
 (C) ബുൾ നിയമം (D) ബോയിൽ നിയമം
32. ഒരു ലെൻസിന്റെ പവർ 2D എന്ന് രേഖപ്പെടുത്തിയിട്ടുണ്ട്. ഈ ലെൻസിനെ സംബന്ധിച്ച് ശരിയായ പ്രസ്താവന കണ്ടെത്തുക.
 (A) 50 സെ.മീ. ഹോക്കസ് ദൂരമുള്ള കോൺകേവ് ലെൻസ്
 (B) 200 സെ.മീ. ഹോക്കസ് ദൂരമുള്ള കോൺകേവ് ലെൻസ്
 (C) 50 സെ. മീ. ഹോക്കസ് ദൂരമുള്ള കോൺവെക്സ് ലെൻസ്
 (D) 200 സെ.മീ. ഹോക്കസ് ദൂരമുള്ള കോൺവെക്സ് ലെൻസ്
33. നിളം അളക്കുന്നതിന് ഉപയോഗിക്കുന്ന യൂണിറ്റുകളാണ് താഴെ തന്നിരിക്കുന്നത്. ഇവയിൽ ഏറ്റവും വലിയ യൂണിറ്റ് ഏത്?
 (A) നാനോ മീറ്റർ (B) പുർസക്
 (C) പ്രകാശ വർഷം (D) അസ്ട്രോണമിക്കൽ യൂണിറ്റ്
34. 'ബ്രൗൺസ് എനർജി' എന്ന വിഭാഗത്തിൽ വരുന്ന ഈർഷ്യസോതസ്സാണ് _____
 (A) സൗരോർജ്ജം (B) ആണവ നിലയം
 (C) ബയോമാസ് (D) കാറ്റാടി
35. വൈദ്യുത കാനങ്ങളുടെ നിർമ്മാണത്തിന് ഉപയോഗിക്കുന്നത് _____ ആണ്.
 (A) അൽനിക്കോ (B) ഉരുക്ക്
 (C) വാർപ്പിരുമ്പ് (D) പച്ചിരുമ്പ്
36. താഴെ കൊടുത്തിരിക്കുന്ന പദാർത്ഥങ്ങളിൽ ഒരേ എണ്ണം തന്മാത്രകളുള്ളവ ഏതെല്ലാം?
 I. 36 ഗ്രാം ജലം II. 32 ഗ്രാം ഓക്സിജൻ
 III. 34 ഗ്രാം അമോണിയ IV. 45 ഗ്രാം ഗ്ലൂക്കോസ്
 (A) I ഉം II ഉം (B) II ഉം III ഉം
 (C) III ഉം IV ഉം (D) I ഉം III ഉം
37. താഴെ കൊടുത്തിട്ടുള്ളവയിൽ ജലകാഠിന്യത്തിന് കാരണമാകുന്ന താസവസ്തു ഏതാണ്?
 (A) സോഡിയം ക്ലോറൈഡ് (B) സോഡിയം കാർബണേറ്റ്
 (C) കാൽസ്യം ക്ലോറൈഡ് (D) കാൽസ്യം കാർബണേറ്റ്
38. ³⁵/₁₇R എന്നത് ഒരു മൂലകത്തെ സൂചിപ്പിക്കുന്നു. ഇതിന്റെ ആറ്റോമിലുള്ള ന്യൂട്രോണുകളുടെ എണ്ണം എത്ര?
 (A) 18 (B) 52
 (C) 17 (D) 35
39. വ്യാവസായികമായി സർഫസ്റ്റിക് ആസിഡ് നിർമ്മിക്കുമ്പോൾ ഉപയോഗിക്കുന്ന ഉൽപ്രദകം ഏത്?
 (A) വനേഡിയം പെന്റോക്സൈഡ് (B) ഇരുമ്പ്
 (C) ഹോസ്ഫോറിക് ആസിഡ് (D) പ്ലാറ്റിനം
40. ആധുനിക ആവർത്തന പട്ടികയിൽ S ബ്ലോക്ക് മൂലകങ്ങളെയും P ബ്ലോക്ക് മൂലകങ്ങളെയും പൊതുവായി _____ എന്നു പറയുന്നു.
 (A) സംക്രമണ മൂലകങ്ങൾ (B) അന്തസ്സംക്രമണ മൂലകങ്ങൾ
 (C) ഉൽകൃഷ്ട വാതകങ്ങൾ (D) പ്രാതിനിധ്യ മൂലകങ്ങൾ

41. നാടോടുകൂടിയ ഏത് വിദ്യാലയത്തിന്റെ അപരകൃതമാണ് ഇണയായുള്ളതായത്?

- (A) വിദ്യാലയം B
- (B) വിദ്യാലയം C
- (C) വിദ്യാലയം A
- (D) വിദ്യാലയം D

42. ശബ്ദത്തിന്റെ ഏത് അവസ്ഥയാണ് ഏറ്റവും ബാധിക്കുന്നത്?

- (A) കമ്പനം
- (B) തരം
- (C) കേൾവ്വ്
- (D) തോളം

43. ഒരു സമ്പന്നൻ്റെ കോളി ആണ് _____

- (A) ഇൻസുലിൻ
- (B) അഡ്രിനാലിൻ
- (C) ഹൈഡ്രോക്സിൻ
- (D) ഗിബ്രിനീൻ

44. ഏതു വിദ്യാലയം അത്യുല്പാദനശേഷിയുള്ളതാണ് പനിനീർ-1?

- (A) കൃഷ്ണമൂലം
- (B) നെല്ല്
- (C) കരിമ്പ്
- (D) ഗോതമ്പ്

45. കവുണിനെ ബാധിക്കുന്ന കോളി രോഗത്തിന്റെ രോഗകാരി ഏത്?

- (A) വൈറസ്
- (B) ഫംഗസ്
- (C) ബാക്ടീരിയ
- (D) ഏഫിഡ്

46. ഹൈജിയൻസും സുഷുദ്ധിയും ആവരണം ചെയ്തുകൊണ്ടുള്ളതായത് ഏത്?

- (A) മയലിൻ ഷീത്ത്
- (B) പ്ലാസ്റ്റിക്
- (C) മെനിഞ്ചസ്
- (D) പെരികാർഡിയം

47. അനാലിസിലെ പ്രധാന ഘടകവസ്തുവായ രാസപദാർത്ഥം?

- (A) സോഡിയം ഫോസ്ഫേറ്റ്
- (B) കാൽസ്യം ഫോസ്ഫേറ്റ്
- (C) അമോണിയം ഫോസ്ഫേറ്റ്
- (D) മഗ്നീഷ്യം ഫോസ്ഫേറ്റ്

48. അനാലിസിലെ ഏറ്റവും പ്രധാന ഘടകവസ്തുവായ രാസപദാർത്ഥം?

- (A) കാൽസ്യം
- (B) നെല്ല്
- (C) ഗോതമ്പ്
- (D) ഉള്ളി

49. അനാലിസിലെ ഏറ്റവും പ്രധാന ഘടകവസ്തുവായ രാസപദാർത്ഥം?

- (A) കാൽസ്യം
- (B) അനുവദി 7
- (C) കാൽസ്യം
- (D) ഏഫ്രിൻ 7

50. അനാലിസിലെ ഏറ്റവും പ്രധാന ഘടകവസ്തുവായ രാസപദാർത്ഥം?

- (A) കാൽസ്യം
- (B) ലൂസി പാസ്ചർ
- (C) കാൽസ്യം
- (D) ഹാർവെ

Handwritten notes at the top right of the page.

Q. 34. 100 ... എന്ന നൂറ്റാണ്ടിയിലെ അത്യന്ത സംഖ്യ എന്ത്?

- (A) 70
- (B) 100
- (C) 130
- (D) 90

3. 1-1-2013 വ്യാജവായനക്കാരന്മാരിൽ 1-1-2020 എന്ത് ദിവസമാണ്?

- (A) ശനി
- (B) ബുധൻ
- (C) ഞായർ
- (D) ബുധൻ

4. $\frac{1}{2}$ യും $\frac{1}{3}$ യും തുടയിലുള്ള മിന്നസംഖ്യ എന്ത്?

- (A) $\frac{1}{4}$
- (B) $\frac{2}{5}$
- (C) $\frac{3}{5}$
- (D) $\frac{2}{3}$

5. ഒരു അലി ചെയ്യുന്നതിന് 20 ആളുകൾക്ക് 6 ദിവസം വേണം. എങ്കിൽ 8 ആളുകൾക്ക് എത്ര ദിവസം വേണം?

- (A) 15
- (B) 10
- (C) 13
- (D) 18

Handwritten notes: 6, 12, 20

6. കട്ടത്തിൽ ബന്ധമില്ലാത്ത അക്ഷരം കണ്ടെത്തുക.

- (A) F
- (B) M
- (C) K
- (D) Z

?

Handwritten calculations:
 $\frac{M, D, I}{K, Z}$
 $20 \times 6 = 6 \times x$
 $x = \frac{20 \times 6}{6}$
 $x = 20$

7. ഒരു സമാന്തര ശ്രേണിയുടെ ആദ്യത്തെ അഞ്ചു പദങ്ങളുടെ തുക 40 ആയാൽ മൂന്നാമത്തെ പദം കാണുക.

- (A) 5
- (B) 7
- (C) 6
- (D) 8

Handwritten calculations:
 $40 = \frac{5}{2} \times \frac{7}{2} \times \frac{1}{2}$
 $40 = \frac{35}{2} \times \frac{1}{2}$
 $40 = \frac{35}{4}$
 $160 = 35$
 $125 = 35$

37. ഒരു സമാന്തരശ്രേണിയിന്റെ വികിർണ്ണത്തിന്റെ നീളം 6 സെ. മീ. ആയാൽ പരപ്പളവ് കാണുക.

- (A) 32
- (B) 64
- (C) 18
- (D) 16

A

58. $\frac{36}{36^{0.5}}$ എത്ര?

(A) 36

(B) 6

(C) $\frac{1}{6}$

(D) $0.36^{0.5}$

59. ഒരു ക്ലോക്കിലെ സംഖ്യകൾ ഉപയോഗിച്ച് എത്ര സമയം നിരീക്ഷണങ്ങൾ ഉണ്ടാക്കാം?

(A) 4

(B) 2

(C) 3

(D) 1

60. ഒരു സംഖ്യയുടെ 20%, 480-ന്റെ 60%-ന് തുല്യമാണെങ്കിൽ സംഖ്യ കണ്ടുക.

(A) 144

(B) 288

(C) 360

(D) 1440

61. ഒരു സ്ഥാപനത്തിലെ 19 ബോഡിക്കാരുടെ ശരാശരി ശമ്പളം 5,000. മാനേജറുടെ ശമ്പളം 10,000 ആയാൽ 20 പേരുടെയും ശരാശരി ശമ്പളം എത്ര?

(A) 8,000

(B) 4,500

(C) 5,250

(D) 5,500

62. ABCD : EGIK :: FGHI : _____

(A) JLNP

(B) EGFK

(C) LJND

(D) JMNP

63. $5 * 3 = 23$, $6 * 4 = 34$, $7 * 2 = 23$ ആയാൽ $8 * 5 =$

(A) 63

(B) 53

(C) 73

(D) 83

64. 10% വാർഷിക നിരക്കിൽ കൂട്ടുപലിശ കണക്കാക്കുന്ന ഒരു ബാങ്കിൽ തൊഴിലിടം 15,000 നിക്ഷേപിച്ചു. രണ്ട് വർഷം കഴിയുമ്പോൾ അയാൾക്ക് എത്ര രൂപ ലഭിക്കും?

(A) 18,150

(B) 16,000

(C) 17,150

(D) 19,000

TRAIN എന്ന വാക്ക് IRNAT എന്നെഴുതിയാൽ TRUCK എന്ന വാക്ക് ഏത് തിരിയിൽ എഴുതാം?

- (A) TUKRC
- (B) KURTC
- (C) CKUTR
- (D) CRKUT

40 കുട്ടികളുള്ള ഒരു ക്ലാസ്സിൽ ഉണ്ണിയുടെ റാങ്ക് മുന്നിൽ നിന്ന് അഞ്ചും ഉമയുടെ റാങ്ക് പിന്നിൽ നിന്ന് പതിനൊന്നും ആയാൽ ഇവർക്കിടയിൽ എത്ര പേരുണ്ട്?

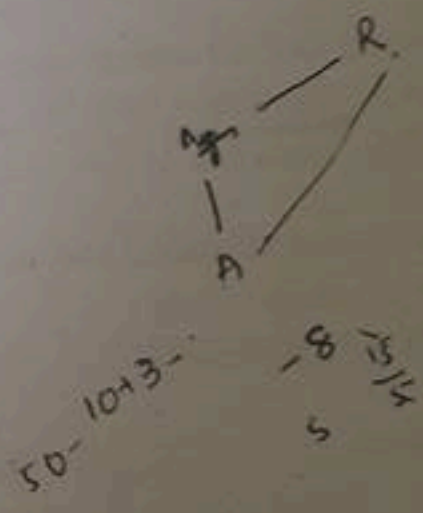
- (A) 18
- (B) 19
- (C) 17
- (D) 16

അരുണിന്റെ അച്ഛൻ രമയുടെ സഹോദരനാണ്. എങ്കിൽ രമ, അരുണിന്റെ ആരാണു്?

- (A) അമ്മായി
- (B) മരുമകൾ
- (C) സഹോദരി
- (D) മകൾ

$$50 - \frac{(10 + 3 - 2 \times 4)}{5}$$

- (A) 5
- (B) 49
- (C) 9
- (D) $\frac{6}{5}$



ഒരു പ്രത്യേക ദിശയിൽ നടക്കാൻ ആരംഭിച്ച ഒരാൾ കുറച്ച് ദൂരം കഴിഞ്ഞപ്പോൾ ഇടത്തേക്ക് തിരിഞ്ഞു നടന്നു. പിന്നീട് വലത്തേക്ക് തിരിഞ്ഞ് നടന്നപ്പോൾ സൂര്യാസ്തമയം കണ്ടെങ്കിൽ അയാൾ യാത്ര തുടങ്ങിയ ദിശയേത്?

- (A) പടിഞ്ഞാറ്
- (B) വടക്ക്
- (C) തെക്ക്
- (D) കിഴക്ക്

ഒരു ക്ലോക്കിലെ സമയം അതിന്റെ എതിർവശത്തിരിക്കുന്ന കണ്ണാടിയിൽ 3:30 ആയി തോന്നുന്നു. എങ്കിൽ യഥാർത്ഥ സമയമെത്ര?

- (A) 9:45
- (B) 12:15
- (C) 8:30
- (D) 6:30

A. English Grammar

Choose the correct answer from the given options :

71. They haven't spent the night there. (Decide which part of speech is underlined)
(A) Adjective (B) Adverb
(C) Verb (D) Preposition
72. Monkeys are _____ learners than elephants.
(A) faster (B) very fast
(C) more faster (D) more fast
73. The train runs at a speed of 65 kms _____ hour.
(A) a (B) an
(C) the (D) none of the above
74. You should decide which one of the three choices A, B or C best _____ the question.
(A) answer (B) answered
(C) answers (D) none of the above
75. Everybody has attended the conference, _____ ?
(A) didn't they (B) have they
(C) hasn't they (D) haven't they
76. Joy Thomas _____ the marathon for the first time in 2009.
(A) is running (B) ran
(C) runs (D) has run
77. She wouldn't have yawned the whole day if she _____ late last night.
(A) doesn't stay up (B) didn't stay up
(C) hadn't stayed up (D) don't stay up
78. We often go fishing _____ the river bank.
(A) along (B) inside
(C) towards (D) around
79. She has three children _____ her first husband.
(A) of (B) in
(C) by (D) from
80. Priya said to him, "Why are you working so hard?" (Choose the correct reported speech
Direct Speech given above)
(A) Priya asked him why he was working so hard.
(B) Priya asked him why was he working so hard.
(C) Priya asked him why he has been working so hard.
(D) Priya asked him why he had been working so hard.

Vocabulary

Choose the correct answer from the given options :

81. A _____ of gees was heard a mile away.
(A) litter (B) herd
(C) goggle (D) none of the above
82. _____ money is invested by experienced investors who know about what they are doing.
(A) Clever (B) Genial
(C) Intelligent (D) Smart
83. Choose the synonym of "Embezzle"
(A) Misappropriate (B) Balance
(C) Remunerate (D) Clear
84. Find the antonym of "Quiescent" from the following :
(A) Dormant (B) Active
(C) Weak (D) Unconcerned
85. My parents told me that I would have to _____ them when they become old.
(Use appropriate phrasal verb from the following)
(A) look for (B) look at
(C) look after (D) look into
86. Find a word suitable for the expression "The style in which a writer makes a display of his knowledge".
(A) Verbose (B) Pedantic
(C) Pompous (D) Ornate
87. Choose the correctly spelt word from among the following :
(A) Ignouminious (B) Ignomenious
(C) Ignominious (D) Ignomineous
88. Choose the meaning of the given idiom
"To pick holes"
(A) To find some reason to quarrel (B) To destroy something
(C) To eat some part of an item (D) To criticize some one
89. Many medications have other _____ besides the intended one.
(A) affects (B) effects
(C) taste (D) none of the above
90. Thousands of people have taken part in a _____ democracy demonstration. (Choose correct prefix from the following)
(A) for (B) by
(C) of (D) pro

91. ചാടിക്കുന്നു എന്ന പദം താഴെ കൊടുത്തിരിക്കുന്നവയിൽ ഏത് വിഭാഗത്തിലാണ് ?
 (A) കേവല ക്രിയ (B) പ്രയോജക ക്രിയ
 (C) കാരിതം (D) അകാരിതം
92. കരാവിനം എന്ന പദം വിഗ്രഹിച്ചെഴുതിയാൽ കിട്ടുന്നത്
 (A) കരമാകുന്ന അരവിനം (B) കരവും അരവിനവും
 (C) അരവിനം പോലുള്ള കരം (D) കരത്തിലെ അരവിനം
93. ശരിയായ വാക്യം ഏത്?
 (A) അയാൾ അലക്കിത്തേച്ച വെളുവെളുത്ത ശുഭ്രവസ്ത്രമാണ് ധരിച്ചിരുന്നത്.
 (B) അയാൾ അലക്കിത്തേച്ച വെളുത്ത ശുഭ്രവസ്ത്രമാണ് ധരിച്ചിരുന്നത്.
 (C) അയാൾ അലക്കിത്തേച്ച വസ്ത്രമാണ് ധരിച്ചിരുന്നത്.
 (D) അയാൾ അലക്കിത്തേച്ച വെളുത്ത വസ്ത്രമാണ് ധരിച്ചിരുന്നത്.
94. ശരിയായ പദം ഏത്?
 (A) അടിമത്വം (B) അടിമത്തം
 (C) അടിമത്തം (D) അടിമതം
95. നിനദം എന്ന പദത്തിന്റെ അർത്ഥം?
 (A) കണ്ണി (B) മഴ
 (C) വസ്ത്രം (D) നാദം
96. കുഞ്ഞിത്താച്ചുമ്മ എന്ന കഥാപാത്രം ഏതു കൃതിയിലേതാണ് ?
 (A) നീലവെളിച്ചം (B) ന്റുപ്പാപ്പായ്ക്കൊരാനേണ്ടാർന്ന്
 (C) ആയിഷുകുട്ടി (D) പുവമ്പഴം
97. പവനൻ എന്ന തൂലികാനാമത്തിലറിയപ്പെടുന്ന സാഹിത്യകാരൻ ?
 (A) ശ്രീകുമാർ (B) ജോർജ് വർഗ്ഗീസ്
 (C) പി.വി. നാരായണൻ നായർ (D) എം. വാസുദേവൻ നായർ
98. സരസ്വതീ സമ്മാനം നേടിയ ആദ്യ മലയാളി ?
 (A) സുഗതകുമാരി (B) മാധവിക്കുട്ടി
 (C) എം. ലീലാവതി (D) ബാലാമണിയമ്മ
99. Poetic Trinity എന്നതിന്റെ മലയാളം
 (A) മൂന്നു കവിതകൾ (B) കവിയുടെ പരിശുദ്ധി
 (C) കവിതയുടെ വിശുദ്ധി (D) കവിത്രയം
100. Still waters run deep എന്നതിന്റെ മലയാളത്തിലുള്ള പൊല്പാണ്
 (A) മിണ്ടാപ്പിച്ച കലമുടയ്ക്കും (B) ഒഴുകാത്ത വെള്ളത്തിലഴുകിപ്പി
 (C) നിറകൂടും തുളുമ്പില്ല (D) താണനിലത്തേ നീരോടു