

രണ്ടാം പാദവാർഷിക മൂല്യനിർണ്ണയം 2015-16

പരിസരപഠനം

സമയം : 2 മണിക്കൂർ

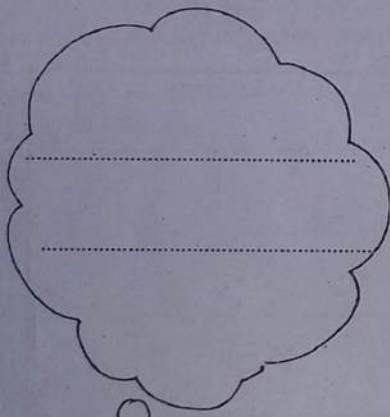
സ്റ്റാൻഡേർഡ് - III

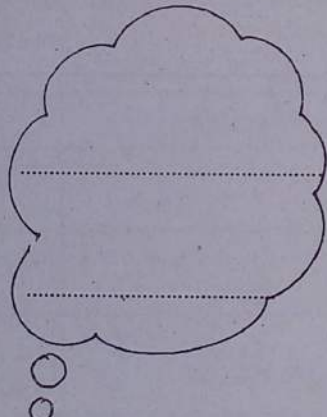
കുട്ടിയുടെ പേര് .....  
വിദ്യാലയത്തിന്റെ പേര് .....  
രക്ഷിതാവിന്റെ ഒപ്പ് .....  
അധ്യാപകന്റെ ഒപ്പ് .....

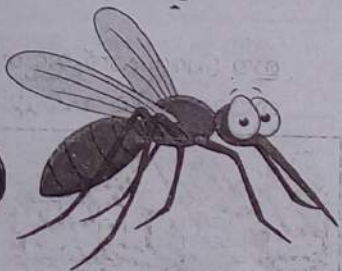
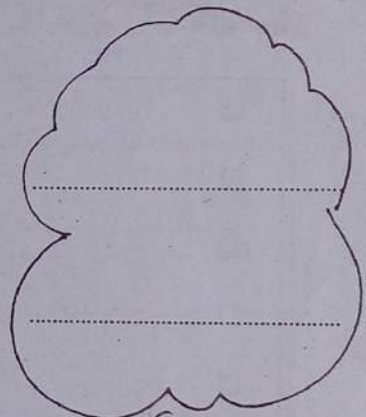
പ്രവർത്തനങ്ങൾ	നിലവാര സൂചിക
പ്രവർത്തനം 1	
പ്രവർത്തനം 2	
പ്രവർത്തനം 3	
പ്രവർത്തനം 4	
പ്രവർത്തനം 5	
ശേഖ്യ	

പ്രവർത്തനം - 1

- ചിത്രത്തിൽ കാണുന്ന ജീവികൾ ഏതൊക്കെ?  
അവ പരത്തുന്ന രോഗങ്ങൾ രണ്ടു വീതം എഴുതിച്ചേർക്കൂ.....

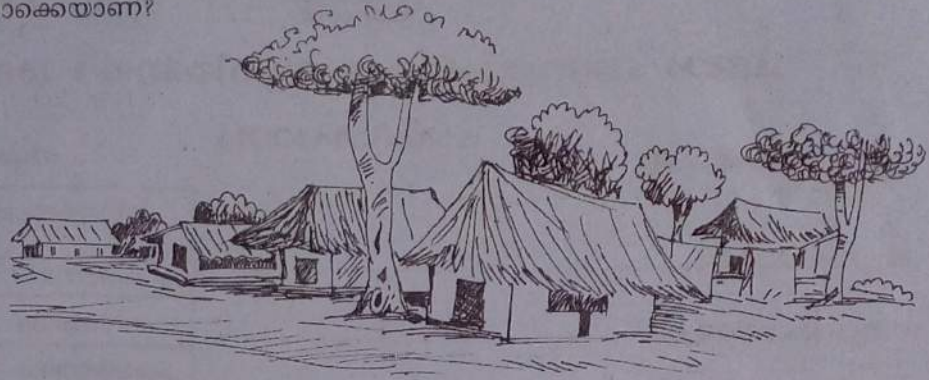






- ചുവടെ ചേർത്തിരിക്കുന്ന രണ്ടു ചിത്രങ്ങളും നിരീക്ഷിക്കൂ... രോഗം പകരാൻ കൂടുതൽ സാധ്യതയുള്ള സ്ഥലം കണ്ടെത്തൂ. ആ സ്ഥലത്ത് രോഗം പിടിപെടാൻ കാരണങ്ങൾ എന്തൊക്കെയാണ്?

ഗ്രാമം 1



ഗ്രാമം 2



<input type="checkbox"/>	
<input type="checkbox"/>	
<input type="checkbox"/>	
<input type="checkbox"/>	
<input type="checkbox"/>	

ഈ പ്രദേശത്ത് ജനങ്ങൾക്ക് ആരോഗ്യ ബോധവൽക്കരണം നൽകുന്നതിനുവേണ്ടി തയ്യാറാക്കിയ പോസ്റ്ററിലേക്ക് രണ്ടു പോസ്റ്റർ വാചകങ്ങൾ എഴുതൂ.

	<input type="checkbox"/>	
	<input type="checkbox"/>	

**പ്രവർത്തനം 2**

- ആരോഗ്യ സംരക്ഷണത്തിനു വേണ്ടി തയ്യാറാക്കിയ ആഹാരത്തിന്റെ പട്ടികയാണ് ചുവടെ. ഓരോ ആഹാരത്തിലും ഏതൊക്കെ വിഭാഗങ്ങൾ അടങ്ങിയിരിക്കുന്നു എന്ന് കണ്ടെത്തി എഴുതൂ.

- സാമ്പാർ - പച്ചക്കറികൾ
- .....
- .....
- .....
- .....
- .....
- .....
- .....
- .....
- .....

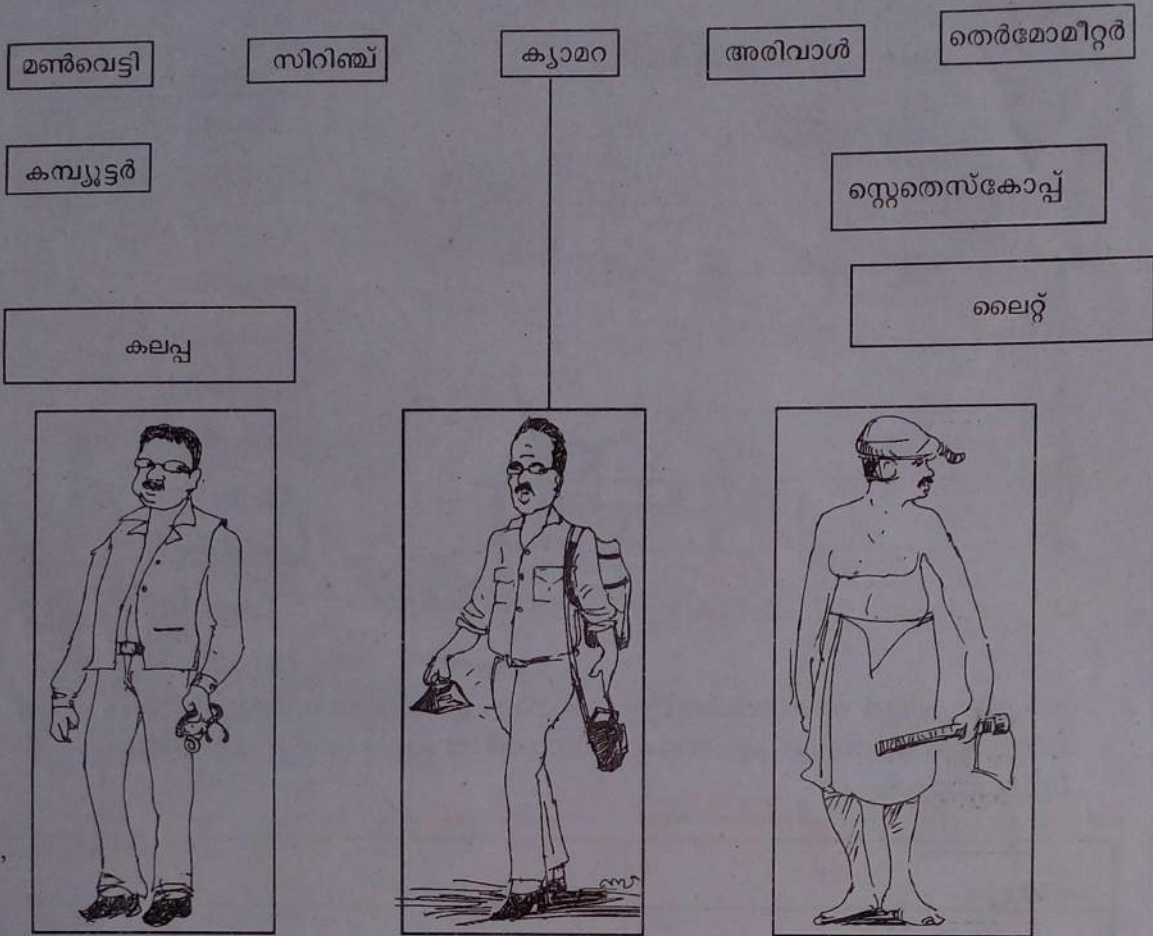
പട്ടിക
സാമ്പാർ
ഇഡ്ഡലി
ചപ്പാത്തി
മരച്ചീനി
ചെറുപയർകറി
കടലക്കറി
ചിക്കൻ ബിരിയാണി
മുട്ടക്കറി
കിഴങ്ങ്കറി

- സ്കൂളിൽ എല്ലാ വിഭാഗത്തിലുമുള്ള ആഹാരം ഉണ്ടാക്കുന്നതിനുള്ള വിളകൾ കൃഷി ചെയ്യാൻ തീരുമാനിച്ചു. ഏതൊക്കെ വിഭാഗത്തിൽ ഏതെല്ലാം കൃഷി ചെയ്യാം? പട്ടിക പൂർത്തിയാക്കൂ.

വിഭാഗം	വിളകൾ
ധാന്യങ്ങൾ	.....
.....	.....
പയറുവർഗ്ഗങ്ങൾ	.....
.....	ചീരയില, മുരങ്ങയില
.....	.....

പ്രവർത്തനം 3

- ചിത്രങ്ങൾ നിരീക്ഷിക്കൂ. അവയെ ബന്ധപ്പെട്ട തൊഴിലുപകരണങ്ങളുമായി യോജിപ്പിക്കൂ



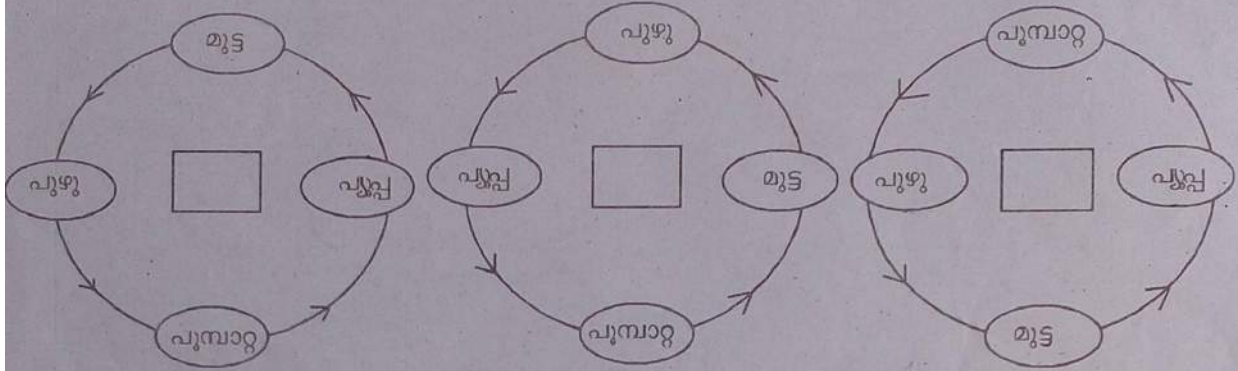
- കൃഷി ചെയ്യുന്നതിന് പല ഘട്ടങ്ങളുണ്ടല്ലോ. പഴയകാല ഉപകരണങ്ങളും പുതിയ കാല ഉപകരണങ്ങളും ഇതിനുവേണ്ടി ഉപയോഗിക്കുന്നുണ്ട്. പട്ടിക പൂർത്തിയാക്കൂ.

ഘട്ടങ്ങൾ	പഴയകാല ഉപകരണം	പുതിയ ഉപകരണങ്ങൾ
നിലമൊരുക്കൽ	മൺവെട്ടി	
വെള്ളം നനയ്ക്കൽ		
കൊയ്ത്ത്		
മെതിക്കൽ	കമ്പ് / കല്ല് - തല്ലുന്നു	

- പഴയകാല ഉപകരണങ്ങൾക്കു പകരം പുതിയ ഉപകരണങ്ങൾ ഉപയോഗിക്കുന്നത് കൊണ്ടുള്ള മെച്ചങ്ങൾ എന്തൊക്കെയാണ്?

**പ്രവർത്തനങ്ങൾ - 4**

- പൂമ്പാറ്റയുടെ വളർച്ചാഘട്ടം ശരിയായി രേഖപ്പെടുത്തിയത് കണ്ടെത്തൂ. അടയാളം രേഖപ്പെടുത്തുക.



ഓരോ വളർച്ചാ ഘട്ടത്തിലും അത് ആഹാരം സ്വീകരിക്കുന്നുണ്ടോ ? ഉണ്ടെങ്കിൽ എന്താണ് ? പട്ടിക പൂർത്തിയാക്കൂ....

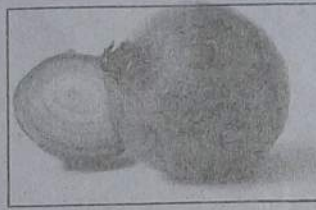
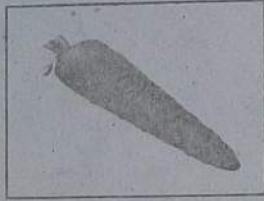
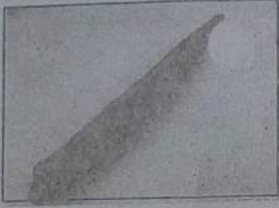
വളർച്ചാഘട്ടം	ആഹാരം
മുട്ട	
	ക്ഷേണമില്ല

ഏതെങ്കിലും രണ്ടു പൂമ്പാറ്റകളുടെ പേരെഴുതൂ....

- .....
- .....

പ്രവർത്തനം - 5

- ചിത്രങ്ങൾ നിരീക്ഷിച്ച് പച്ചക്കറികളുടെ പേരെഴുതൂ.



- നാം ഉപയോഗിക്കുന്ന പച്ചക്കറികളിൽ ചിലത് നമ്മുടെ നാട്ടിൽ കൂടുതലായി കൃഷി ചെയ്യാൻ കഴിയുന്നില്ല. ഇങ്ങനെയുള്ള ഏതെങ്കിലും 4 പച്ചക്കറികളുടെ പേരെഴുതൂ...

- ഗുണമേന്മയുള്ള പച്ചക്കറി ലഭിക്കാൻ കൃഷിചെയ്യുമ്പോൾ എന്തൊക്കെ ശ്രദ്ധിക്കണം?

