

# അർദ്ധവാർഷിക മൂല്യനിർണ്ണയം 2017-18

## സാമൂഹ്യശാസ്ത്രം

സ്റ്റാൻഡേർഡ് - 6

സമയം: 2 മണിക്കൂർ

### നിർദ്ദേശങ്ങൾ

1. ആദ്യത്തെ 15 മിനിട്ട് ചോദ്യങ്ങൾ നന്നായി വായിച്ച് മനസ്സിലാക്കാനുള്ളതാണ്. (സമാശ്വാസ സമയം).
2. 8 പ്രവർത്തനങ്ങൾ ഉള്ളതിൽ നന്നായി അറിയാവുന്ന 6 പ്രവർത്തനങ്ങൾക്ക് ഉത്തരം എഴുതിയാൽ മതി
3. തെരഞ്ഞെടുക്കുന്ന പ്രവർത്തനങ്ങളുടെ എല്ലാ ഉപചോദ്യങ്ങൾക്കും ഉത്തരം എഴുതാൻ ശ്രമിക്കേണ്ടതാണ്.

### പ്രവർത്തനം 1

ഭൂമിയുടെ ആകൃതിയുമായി ബന്ധപ്പെട്ട കണ്ടെത്തലുകൾ നടത്തിയ മഹത്വ്യക്തികളുടെ പേരുകൾ ചുവടെ തന്നിരിക്കുന്നു.

(തെയിൽസ്, പൈഥഗോറസ്, ആര്യഭടൻ, മഗല്ലൻ, ഐസക് ന്യൂട്ടൻ)

ഇവരുടെ കണ്ടെത്തലുകൾ താഴെ ചേർത്തിരിക്കുന്നു. ഓരോ കണ്ടെത്തലുകളും അതാത് മഹത്വ്യക്തികളുടെ പേരുചേർത്ത് എഴുതുക.

1. ഭൂമിയുടെ ആകൃതി ധ്രുവപ്രദേശങ്ങൾ അൽപം പരന്നതും മധ്യഭാഗം വീർത്തതുമായ ഗോളാകൃതിയാണ്.
2. ലോകം ചുറ്റിയുള്ള കപ്പൽ യാത്ര നടത്തി ഭൂമി ഉരുണ്ടതാണെന്ന് തെളിയിച്ചു.
3. ഭൂമിയ്ക്ക് ഗോളാകൃതിയാണെന്ന ആശയം ആദ്യമായി മുന്നോട്ടുവച്ചു.
4. ഭൂമി സാങ്കല്പിക അച്ചുതണ്ടിൽ സ്വയം കറങ്ങുന്നു.
5. ഭൂമിയ്ക്ക് ഗോളാകൃതിയാണെന്ന് തെളിയിച്ചു.

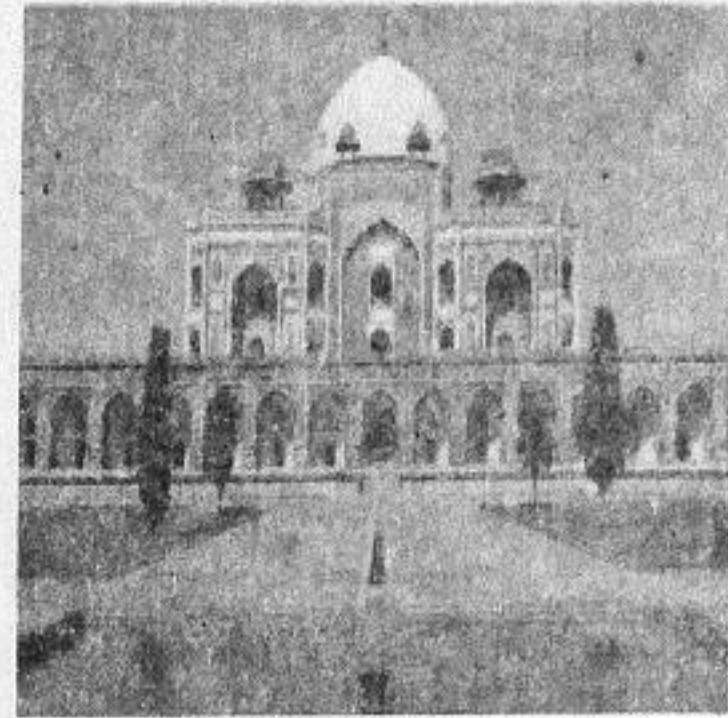
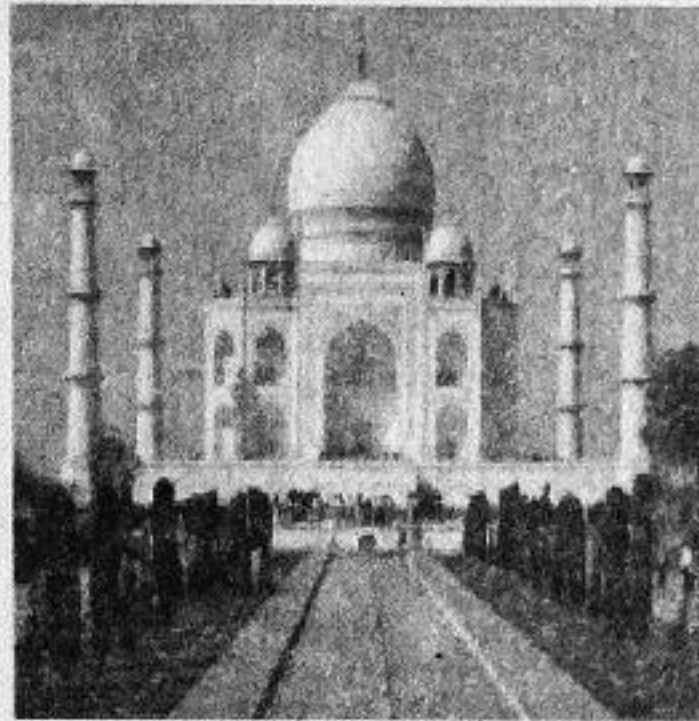
### പ്രവർത്തനം 2

മധ്യകാലഘട്ടത്തിൽ വിജ്ഞാനത്തിന്റെയും കലയുടെയും മേഖലകളിൽ ശ്രദ്ധേയമായ സംഭാവനകൾ നൽകിയവരാണ് ചൈനക്കാരും അറബികളും.

- എ) ചൈനക്കാർ നിർമ്മിച്ച ബുദ്ധ ദേവാലയങ്ങൾ ഏത് പേരിലാണറിയപ്പെടുന്നത്?
- ബി) വിജ്ഞാന വളർച്ചക്ക് സഹായിച്ച ചൈനക്കാരുടെ കണ്ടുപിടുത്തമെന്തായിരുന്നു?
- സി) മധ്യകാലഘട്ടത്തിൽ ശാസ്ത്ര സാഹിത്യ രംഗങ്ങളിൽ അറബികളുടെ സംഭാവനകളുമായി ബന്ധപ്പെട്ട് ഒരു കുറിപ്പുതയ്യാറാക്കുക.

**പ്രവർത്തനം 3**

• സൽത്തനത്ത് മുഗൾ കാലഘട്ടത്തിൽ ഇന്ത്യയിൽ വാസ്തുവിദ്യ വലിയ മാറ്റങ്ങൾക്ക് വിധേയമായ മുഗൾ സൽത്തനത്ത് കാലഘട്ടങ്ങളിലെ ചില നിർമ്മിതികൾ താഴെ കൊടുക്കുന്നു.



1.

2.

3. ഹുമയൂണിന്റെ ശവകുടീരം

എ) ചിത്രങ്ങൾ തിരിച്ചറിഞ്ഞ് പേരെഴുതുക.

ബി) സൽത്തനത്ത് മുഗൾ കാലഘട്ടങ്ങളിലുണ്ടായ വാസ്തുവിദ്യാ രീതി ഏത്?

സി) ഈ രീതിയുടെ രണ്ടുപ്രത്യേകതകൾ എഴുതുക.

**പ്രവർത്തനം 4**

• ഓരോ കാലാവസ്ഥാമേഖലകൾക്കും തനതുസവിശേഷതകൾ ഉണ്ട്.

എ) മധ്യരേഖ കാലാവസ്ഥ മേഖല സ്ഥിതി ചെയ്യുന്ന പ്രദേശങ്ങളുടെ കാലാവസ്ഥ സവിശേഷതകൾ വിവരിക്കുക.

ബി) മധ്യരേഖ കാലാവസ്ഥ മേഖലയുടെ അക്ഷാംശം എഴുതുക?

സി) ഇവിടുത്തെ ജനങ്ങളുടെ ഒരു പ്രധാന ഉപജീവനമാർഗ്ഗം വനവിഭവശേഖരണമാണ്. എന്തായിരിക്കും ഇതിനു കാരണം?

**പ്രവർത്തനം 5**

• സി.ഇ 11-ാം നൂറ്റാണ്ടോടെ യൂറോപ്പിൽ നിരവധി പുതിയ നഗരങ്ങൾ രൂപം കൊണ്ടു.

എ) മധ്യകാലയൂറോപ്പിൽ ഉയർന്നു വന്ന നഗരങ്ങളുടെ സവിശേഷതകൾ എന്തെല്ലാം?

ബി) മധ്യകാലയൂറോപ്പൻ നഗരങ്ങൾ ഇന്ത്യ, ചൈന തുടങ്ങിയ രാജ്യങ്ങളുമായി വ്യാപാരത്തിൽ ഏർപ്പെട്ടിരുന്നു. എന്തെല്ലാം വിഭവങ്ങളാണുവിനിമയം ചെയ്തിരുന്നത്?

**പ്രവർത്തനം 6**

• വൈവിധ്യമുള്ള കലാരൂപങ്ങൾ കൊണ്ടുസമ്പന്നമാണ് കേരളം.

എ) തന്നിട്ടുള്ള ചിത്രങ്ങൾ പരിശോധിച്ച് അവ ഏതേതു കലാരൂപങ്ങളാണെന്ന് എഴുതുക.?



1.

2.

3.

4.

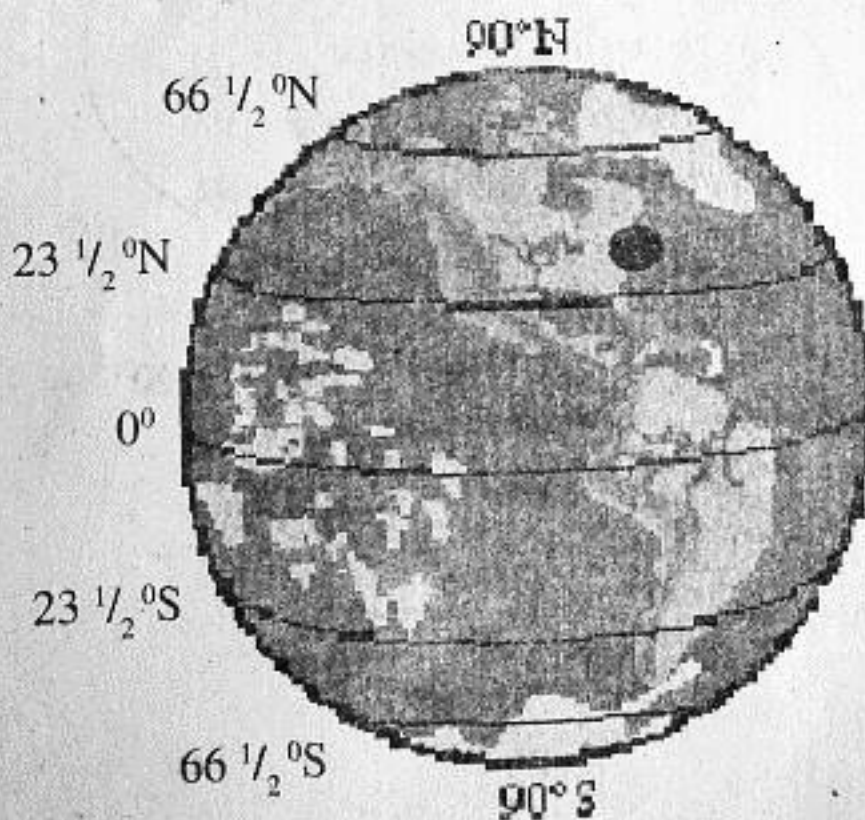
ബി) ഇവയെ ക്ഷേത്ര കലകൾ, അനുഷ്ഠാന കലകൾ എന്നിങ്ങനെ തരം തിരിക്കുക

ക്ഷേത്ര കലകൾ	അനുഷ്ഠാന കലകൾ

സി) ക്ഷേത്രങ്ങളിൽ കലകൾ അരങ്ങേറിയിരുന്ന വേദി ഏതു പേരിൽ അറിയപ്പെട്ടിരുന്നു?

**പ്രവർത്തനം 7**

അക്ഷാംശരേഖാംശ രേഖകൾ ഭൂമിയിൽ സ്ഥാനനിർണയം സാധ്യമാക്കുന്നു.



ചിത്രത്തിൽ ഭൂമിയിലെ പ്രധാന അക്ഷാംശ രേഖകൾ ചിത്രീകരിച്ചിരിക്കുന്നു. ചിത്രത്തിന്റെ സഹായത്തോടെ തന്നിരിക്കുന്ന പട്ടിക പൂർത്തീകരിക്കുക.

അക്ഷാംശ രേഖ	ഡിഗ്രി അളവുകൾ
ഉത്തരധ്രുവം	90° N

**പ്രവർത്തനം 8**

**മധ്യരേഖ കാലാവസ്ഥ മേഖല**

- \* വനമേഖലകളിൽ താമസം
- \* ജീവനുപാധികൾ -  
വേട്ടയാടലും വനവിഭവശേഖരണം
- \* കമ്പുകളും ഇലകളും ഉപയോഗിച്ച് വീടുണ്ടാക്കുന്നു.
- \* തുകലും ഇലയും വസ്ത്രമാക്കുന്നു.

**ഉഷ്ണമരുഭൂമികൾ**

- \* വേട്ടയാടലും കന്നുകാലി വളർത്തലും
- \* പ്രധാനഭക്ഷണം മാംസം, പാൽ

**തുന്ദ്രാ മേഖല**

- \* മൃഗവേട്ടയും മത്സ്യബന്ധനവും - പ്രധാന തൊഴിൽ
- \* മൃഗങ്ങളുടെ രോമങ്ങൾ ഉപയോഗിച്ചുള്ള വസ്ത്രങ്ങൾ
- \* മഞ്ഞുകട്ടകൾ കൊണ്ടുള്ള വീട്

മുകളിൽ കൊടുത്തിരിക്കുന്ന വിവരങ്ങൾ അടിസ്ഥാനമാക്കി ഈ മേഖലകളിലെ ജനജീവിതത്തെ കുറിച്ച് ഒരു കുറിപ്പുതയ്യാറാക്കുക.