

**Code No. SY 26**

**SECOND YEAR MODEL EXAMINATION - FEBRUARY- 2018**

**PART - III**

**ECONOMICS**

HSE II

**Maximum : 80 Scores**

**Time : 2 1/2 hrs**

**Cool off time : 15 Minutes**

**General Instructions to Candidates :**

- There is 'Cool off time' of 15 minutes to the writing time.
- Use the 'Cool off time' to get familiar with questions and to plan answers.
- Read questions carefully before answering.
- Write answer to the specific number of questions as instructed.
- Calculations, figures and graphs should be shown in the answer sheet itself.
- Malayalam version of the questions is also provided.
- Give equations wherever necessary.
- Electronic devices except non programmable calculators are not allowed in the Examination Hall.

**വിദ്യാർത്ഥികൾക്കുള്ള പൊതുനിർദ്ദേശങ്ങൾ :**

- നിർദ്ദിഷ്ട സമയത്തിന് പുറമെ 15 മിനിറ്റ് 'കൂൾ ഓഫ് ടൈം' ഉണ്ടായിരിക്കും.
- 'കൂൾ ഓഫ് ടൈം' ചോദ്യങ്ങൾ പരിചയപ്പെടാനും ഉത്തരങ്ങൾ ആസൂത്രണം ചെയ്യാനും ഉപയോഗിക്കുക.
- ഉത്തരങ്ങൾ എഴുതുന്നതിന് മുമ്പ് ചോദ്യങ്ങൾ ശ്രദ്ധാപൂർവ്വം വായിക്കണം.
- എല്ലാ വിഭാഗത്തിലും നിർദ്ദേശിക്കപ്പെട്ട എണ്ണം ചോദ്യങ്ങൾക്ക് മാത്രമേ ഉത്തരം എഴുതേണ്ടതുള്ളൂ.
- കണക്ക് കൂട്ടലുകൾ, ചിത്രങ്ങൾ, ഗ്രാഫുകൾ, എന്നിവ ഉത്തരപേപ്പറിൽ തന്നെ ഉണ്ടായിരിക്കണം.
- ചോദ്യങ്ങൾ മലയാളത്തിലും നൽകിയിട്ടുണ്ട്.
- ആവശ്യമുള്ള സ്ഥലത്ത് സമവാക്യങ്ങൾ കൊടുക്കണം.
- പ്രോഗ്രാമുകൾ ചെയ്യാനാകാത്ത കാൽക്കുലേറ്ററുകൾ ഒഴികെയുള്ള ഒരു ഇലക്ട്രോണിക് ഉപകരണവും പരീക്ഷാഹാളിൽ ഉപയോഗിക്കുവാൻ പാടില്ല.

**1. Answer all questions from 1 to QNo 14**

1. The consumer prefer the bundle which has more of at least one of the good and no less of the other good as compared to the other bundle, consumer preference is
- a. Indifference preference
  - b. Monotonic preference
  - c. Both indifferent and monotonic preference
  - d. No of the above

Score 1

2. Micro Economics is also known in the name of
- a. Price Theory
  - b. Demand Theory
  - c. Income Theory
  - d. Cost Theory

Score 1

3. From the following Find the open Economy multiplier.
- a.  $\frac{1}{1-C}$     b.  $\frac{C}{1-C}$     c.  $\frac{1}{1-C+m}$     d.  $\frac{-C}{1-C}$

Score 1

**1. 1 മുതൽ 14 വരെ എല്ലാ ചോദ്യങ്ങൾക്കും ഉത്തരമെഴുതുക.**

1. ഉപഭോക്താവ് രണ്ടു ബണ്ടിലുകളിൽ ഏതു ബണ്ടിലിനാണോ മറ്റേ ബണ്ടിലുമായി താരതമ്യം ചെയ്യുമ്പോൾ ഏതെങ്കിലും ഒരു സാധനത്തിന്റെ ഒരു മാത്രയെങ്കിലും കൂടുതൽ ഉള്ളതും മറ്റേ സാധനത്തിന്റെ അളവ് കുറയാതിരിക്കുകയും ചെയ്യുന്നത് ആ ബണ്ടിലിന് മുൻഗണന നൽകുന്നതിനെ,

- എ. നിസ്സംഗമായ മുൻഗണന
- ബി. ഏകതാനമായ മുൻഗണന
- സി. നിസ്സംഗവും ഏകതാനവുമായ മുൻഗണന
- ഡി. ഇതൊന്നുമില്ല സ്കോർ 1

2. സൂക്ഷ്മസാമ്പത്തികശാസ്ത്രം മറ്റൊരു പേരിലും അറിയപ്പെടുന്നു. അത്
- എ. വില സിദ്ധാന്തം
  - ബി. ചോദന സിദ്ധാന്തം
  - സി. വരുമാന സിദ്ധാന്തം
  - ഡി. ചെലവ് സിദ്ധാന്തം സ്കോർ 1

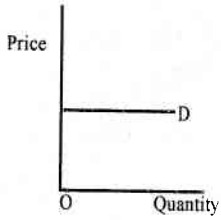
3. താഴെകൊടുത്തവയിൽനിന്നും തുറന്ന സമ്പദ് വ്യവസ്ഥാ ഗുണകം കണ്ടെത്തുക.
- a.  $\frac{1}{1-C}$     b.  $\frac{C}{1-C}$     c.  $\frac{1}{1-C+m}$     d.  $\frac{-C}{1-C}$

സ്കോർ 1

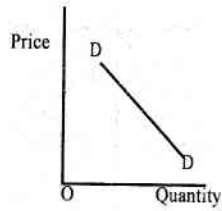
4. Identify the demand curve of a monopoly firm

4. കുത്തക ഉല്പാദനതൃണിറ്റിന്റെ ചോദനചക്രം തിരിച്ചറിയുക.

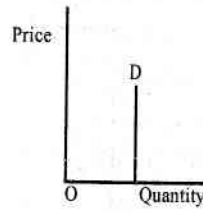
a.



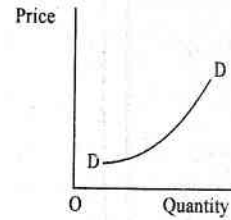
b.



c.



d.



Score 1

5. Match the columns A and B

5. കോളം എ യും ബിയും ബന്ധപ്പെടുത്തുക

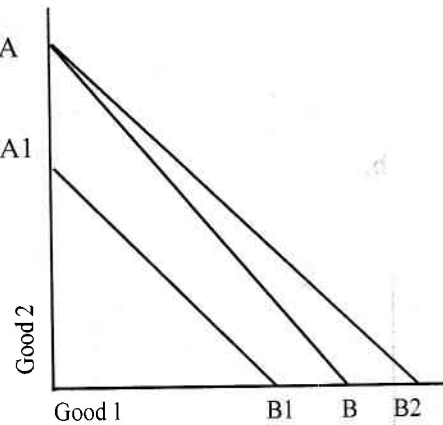
when $r = r_{max}$ speculative demand for money become .	$>1$
The elasticity of demand curve under perfect competition	1
The value of marginal propensity to consume when marginal propensity to save is equal to zero	Infinity
When nominal GDP is Greater than Real GDP, GDP deflator become	0

$r = r_{max}$ ആണെങ്കിൽ ഉപഹരിച്ചവട ചോദനം	$>1$
ഒരു സമ്പൂർണ്ണ കിട മത്സര കമ്പോളത്തിലെ ചോദ്യത്തിന്റെ ഇലാസ്തികത	1
സീമാന്ത സമ്പാദ്യ പ്രവണത പൂജ്യമാണെങ്കിൽ സീമാന്ത ഉപഭോഗ പ്രവണതയുടെ മൂല്യം	Infinity
നാമമാത്ര GDP യുടെ യഥാർത്ഥ GDP യേക്കാൾ കൂടുതലാണെങ്കിൽ GDP ഡിഫ്ലേറ്ററി മൂല്യം	0

Score 4x1 =4

6. Observe the diagram

6. രേഖാചിത്രം നിരീക്ഷിക്കുക.



The initial budget line is AB State the reasons for the changes in the Budget line shown below.

- a. From AB to A1 B1
- b. From AB to AB2

ഇതിൽ ആദ്യത്തെ ബഡ്ജറ്റ് ലൈൻ AB ആണ് എങ്കിൽ ബഡ്ജറ്റ് ലൈനിലെ താഴെ പറയുന്ന മാറ്റങ്ങൾക്കുള്ള കാരണം എഴുതുക.

- എ. ABയിൽ നിന്ന് A1 B1 ലേക്ക്
- ബി. AB യിൽ നിന്ന് AB2 ലേക്ക്

(Score 2)

7. Catagorise the following features of market structure into appropriate heads.

- a. Differentiated Products
- b. Longrun Price = MC
- c. Price Takers
- d. Homogeneous Products
- e. Longrun Price > MC
- f. Some Pricing Power

7. താഴെ കൊടുത്ത കമ്പോളങ്ങളുടെ സ്വഭാവ സവിശേഷതകളെ ഉചിതമായ തലക്കെട്ട് നൽകി വർഗ്ഗീകരിക്കുക.

- എ. ഉല്പാദന വിഭേദനം
- ബി. ദീർഘകാല വില = MC
- സി. വില സ്വീകർത്താവ്
- ഡി. ഏകജാതീയ ഉല്പന്നങ്ങൾ
- ഇ. ദീർഘകാല വില > MC
- എഫ്. കുറച്ച് വില നിർണ്ണയാധികാരം

(Score 2)

8. Complete the equations

- a.  $GNP = GDP + \dots\dots\dots$
- b.  $\dots\dots\dots = NNP_{FC} + \text{Net indirect Tax}$
- c.  $\text{Personal Disposable Income} = \dots\dots\dots - (\text{Personal Tax Payment} + \text{Non Personal Tax Payments})$
- d.  $\text{Gross value added} = \dots\dots\dots$   
 $\text{Gross Value} - \dots\dots\dots$

8. താഴെക്കൊടുത്ത സമവാക്യങ്ങൾ പൂർത്തിയാക്കുക.

- a.  $GNP = GDP + \dots\dots\dots$
- b.  $\dots\dots\dots = NNP_{FC} + \text{അറ്റപരോക്ഷനികുതി}$
- c.  $\text{വ്യക്തിഗത വിനിയമ വരുമാനം} = \dots\dots\dots - (\text{വ്യക്തിഗതനികുതികൾ} + \text{വ്യക്തിഗത നികുതിയേതര അടവുകൾ})$
- d.  $\text{മൊത്തം കൂട്ടിച്ചേർത്ത മൂല്യം} = \dots\dots\dots$   
 $\text{മൊത്തമൂല്യം} - \dots\dots\dots$

(Score 2)

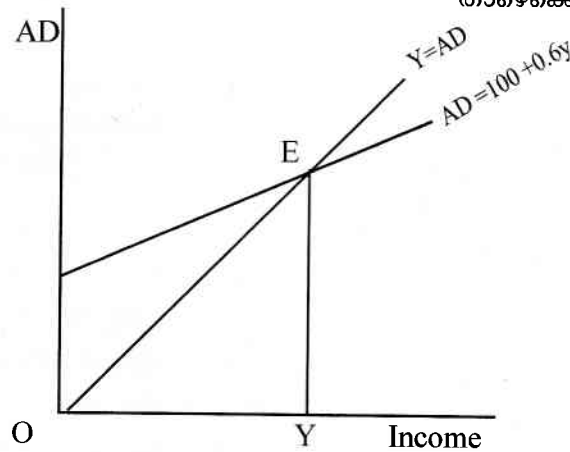
9. If  $K=1/2$ , GDP Deflator (Price level) = 1.5, Real GDP ( $y$ ) = 1000 crores
- Write the Equation of Transaction demand for money
  - Calculate the value of it.

9.  $K=1/2$ , ഉം GDP ഡിഫ്ലേറ്റർ (വിലനിലവാരം) = 1.5 ഉം യഥാർത്ഥ GDP ( $y$ ) = 1000 crores 1000 കോടിയുമാണെങ്കിൽ,
- പണത്തിന്റെ കൈമാറ്റപ്രേരകം കാണുന്നതിനുള്ള സമവാക്യം എഴുതുക.
  - അതുപയോഗിച്ച് പണത്തിന്റെ കൈമാറ്റ പ്രേരക ചോദനം കണ്ടെത്തുക. (Score 2)

10. Classify the following into stock and flow
- National Income
  - Changes in inventories
  - Capital
  - Money Supply
  - Capital formation
  - Income of house hold

10. താഴെ കൊടുത്തവയെ ശേഖരമെന്നും പ്രവാഹമെന്നും വേർതിരിച്ചെഴുതുക
- ദേശീയവരുമാനം
  - ഇൻവെന്ററിയിലെ മാറ്റം
  - മൂലധനം
  - പണപ്രദാനം
  - മൂലധന സ്വരൂപണം
  - കുടുംബ വരുമാനം (Score 2)

11. A hypothetical Aggregate Demand function is given below.



11. ഒരു സാങ്കല്പിക മൊത്ത ചോദന ധർമ്മം താഴെക്കൊടുത്തിരിക്കുന്നു.

When marginal propensity to consume ( $c$ ) increased to 0.80, show diagrammatically the Changes in equilibrium income.

സീമന്ത ഉപഭോഗപ്രവരണത 0.80 ആയി വർദ്ധിച്ചാൽ സംതുലിത വരുമാനത്തിലുണ്ടാകുന്ന മാറ്റം രേഖാചിത്രത്തിൽ കാണിക്കുക. (Score 2)

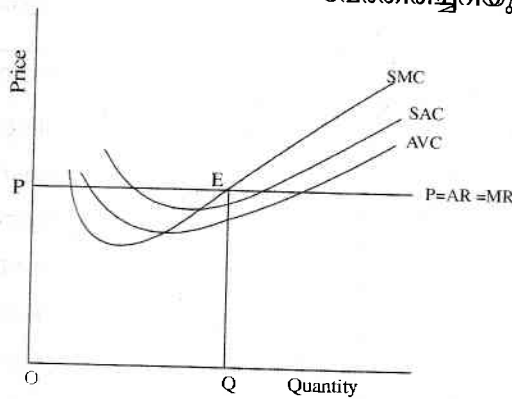
12. Find out the equation for

- Cdr.
- rdr
- Money Multiplier
- Transaction demand for money  
( $CU/DD, \frac{1+cdr}{1+R/DD}, K \cdot T$ )  
 $cdr + rdr,$

12. താഴെക്കൊടുത്തവയ്ക്ക് അനുയോജ്യമായ സമവാക്യങ്ങൾ കണ്ടെത്തുക.
- Cdr.
  - rdr
  - പണഗുണകം
  - പണത്തിന്റെ കൈമാറ്റ പ്രേരകം  
( $CU/DD, \frac{1+cdr}{1+R/DD}, K \cdot T$ )  
 $cdr + rdr,$  (Score 2)

13. Distinguish the concepts of Ex ante and Ex Post

13. ആസൂത്രീതവും (Ex ante) യഥാർത്ഥവും (Ex Post) മായ മുല്യങ്ങളെ വേർതിരിച്ചറിയുക



a. Shade the portion of abnormal profit in the above diagram

എ. തന്നിരിക്കുന്ന ഡയഗ്രാമിൽ അധിക ലാഭത്തിന്റെ ഭാഗം ഷേഡ് ചെയ്ത് അടയാളപ്പെടുത്തുക.

(Score 2)

Write any Six Questions from Q.No 15 to 21, Each carry 3 Score.

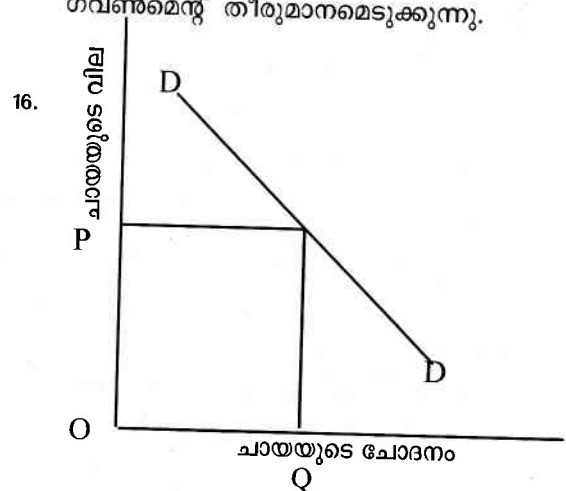
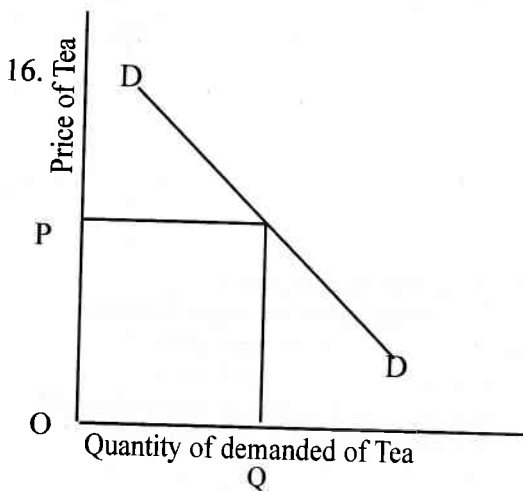
15 മുതൽ 21 വരെ ചോദ്യങ്ങളിൽ നിന്നും 6 ചോദ്യങ്ങൾക്ക് ഉത്തരമെഴുതുക. 3 മാർക്ക് വീതം

15. Categorise the following under suitable titles.

15 താഴെക്കൊടുത്തിരിക്കുന്ന വാക്യങ്ങളെ ഉചിതമായ തലക്കെട്ട് നൽകി വർഗ്ഗീകരിക്കുക

- a. All economic activities in the economy organised by individuals through market
- b. Central authority plans to Allocate Resources.
- c. Allocation of resources in the economy decided by market mechanism
- d. Government take decisions regarding the important economic activities in an economy

- എ. എല്ലാ സാമ്പത്തിക പ്രവർത്തനങ്ങളും വ്യക്തികൾ കമ്പോളത്തിന്റെ അടിസ്ഥാനത്തിൽ തീരുമാനിക്കുക..
- ബി. വിഭവങ്ങളുടെ വിനിയോഗത്തെക്കുറിച്ച് കേന്ദ്രസമിതി ആസൂത്രണം ചെയ്യുന്നു.
- സി. വിലസംവിധാനത്തിലൂടെ സമ്പദ്വ്യവസ്ഥയിൽ വിഭവങ്ങളുടെ വിനിയോഗത്തെക്കുറിച്ച് തീരുമാനമെടുക്കുന്നു.
- ഡി. പ്രധാന സാമ്പത്തിക പ്രവർത്തനങ്ങളെക്കുറിച്ച് ഗവൺമെന്റ് തീരുമാനമെടുക്കുന്നു.



Diagrammatically illustrate the following changes in the above demand curve of Tea.

രേഖാചിത്രത്തിന്റെ സഹായത്തോടെ ചായയുടെ ചോദന വക്രത്തിൽ താഴെക്കൊടുത്ത മാറ്റങ്ങൾ വിവരിക്കുക.

- a. Price of Coffee increases
- b. Income of the consumer decreases
- c. Price of tea decreases

- എ. കാപ്പിയുടെ വില വർദ്ധിക്കുന്നു.
- ബി. ഉപഭോക്താവിന്റെ വരുമാനം കുറയുന്നു.
- സി. ചായയുടെ വില കുറയുന്നു.

Total Fixed Cost is Rs. 10

മൊത്തം സ്ഥിരച്ചിലവ് രൂപ 10

17.

Quantity	SMC	TVC	TC	AC
0	-			
1	50			
2	30			
3	20			
4	30			
5	50			
6	80			

ഉല്പന്നം	SMC	TVC	TC	AC
0	-			
1	50			
2	30			
3	20			
4	30			
5	50			
6	80			

Find TVC, TC and AC and Complete the table

TVC, യും TC യും AC യും കണ്ടെത്തി പട്ടിക പൂർത്തിയാക്കുക.

18. The RBI Changes its monetary policy instruments as follows.

- a. Reduction Cash Reserve Ratio (CRR)
- b. Increase statutory Liquidity Ratio (SLR)
- c. Increase Bank rate.

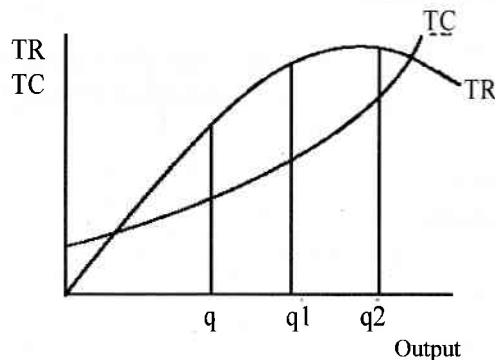
Explain the effect of these policy charges on Money supply and Aggregate Demand

18. RBI യുടെ പണനയത്തിൽ താഴെ പറയുന്ന മാറ്റങ്ങൾ വരുത്തി.

- എ. കരുതൽ ധനാനുപാതം കുറച്ചു
- ബി. നിയമാനുസൃത ദ്രവത്വ അനുപാതം (എസ് എൽ ആർ) വർദ്ധിപ്പിച്ചു.
- സി. ബാങ്ക് നിരക്ക് വർദ്ധിപ്പിച്ചു.

പണപ്രദാനത്തിലും മൊത്തം ചോദനത്തിലും ഈ മാറ്റങ്ങൾ വരുത്തുന്ന അനന്തര ഫലങ്ങൾ വിശദീകരിക്കുക.

19.



The diagram shows the equilibrium of the monopolist in terms of the total curves

- a. Explain Break even point and mark it on the diagram
- b. Show the maximum profit level of output in the diagram

മൊത്ത വരുമാന ചെലവുവക്രങ്ങളുടെ അടിസ്ഥാനത്തിൽ കുത്തക സംതുലിതാവസ്ഥ കാണിക്കുന്ന രേഖാചിത്രം മുകളിൽ കൊടുത്തിരിക്കുന്നു.

- എ. ബ്രേക്ക് ഇുവൻ പോയന്റ് എന്താണെന്ന് വിശദീകരിക്കുകയും ചിത്രത്തിൽ അടയാളപ്പെടുത്തുകയും ചെയ്യുക.
- ബി. ഏറ്റവും കൂടുതൽ ലാഭം ലഭിക്കുന്ന ഉല്പന്നനില ഏതെന്ന് ചിത്രത്തിൽനിന്ന് കണ്ടെത്തുക.

20. The value of GDP at Current price in 2016 is Rs. 5000 crores. The same GDP evaluated at the price of the year 2010 is Rs.4000 crores. Using this data
- Calculate the GDP Deflator
  - Comment on the changes in the price level

21. Explain the components of Aggregate demand in a two sector model economy

**Answer any 4 questions from Q.No 22 to 27 Each Questions carry 5 Score.**

22. Suppose a consumer wants to consume two goods. The price of Good 1 is Rs. 10, Price of Good 2 is Rs.5 and the consumer income is Rs. 30, then
- Write the budget sets.
  - From the budget set which bundles - Cost exactly Rs.30
  - Derive the Budget Line equation.

23. 'Perfect Competition is a myth and not a reality' Do you agree with this argument? Substantiate your answer by analysing the features of perfect competition

24. The Price and Revenue Schedule of a monopoly firm is below.
- Complete the Table
  - Draw AR and MR Curve

Quantity	Price	TR	AR	MR
0	20			
1	19			
2	18			
3	17			
4	16			
5	15			
6	14			
7	13			
8	12			
9	11			
10	10			

20. തന്നാണ്ട് വില പ്രകാരം 2016 ലെ GDP യുടെ മൂല്യം 5000 കോടി രൂപയാണ്. എന്നാൽ അതേ GDP 2010 ലെ വിലകൾ ഉപയോഗിച്ച് കണക്കാക്കിയപ്പോൾ 4000 കോടി രൂപയാണ് ലഭിച്ചത്. ഈ ദത്തങ്ങളുടെ അടിസ്ഥാനത്തിൽ.

- ഡിഫ്ലേറ്റർ കണക്കാക്കുക.
- വിലനിലവാരത്തിലെ മാറ്റങ്ങളെ വിലയിരുത്തുക.

21. ഒരു ദ്വിമേഖലാ സമ്പദ് വ്യവസ്ഥയിൽ മൊത്ത പോദനം നിർണ്ണയിക്കുന്നതിനുള്ള ഘടകങ്ങൾ വിശദീകരിക്കുക (6x3=18)

22 മുതൽ 27 വരെയുള്ള ചോദ്യങ്ങളിൽ നിന്നും 4 എണ്ണത്തിന് ഉത്തരമെഴുതുക. 5 മാർക്കുവീതം

22. ഒരു ഉപഭോക്താവ് രണ്ട് സാധനങ്ങൾ വാങ്ങാൻ ആഗ്രഹിക്കുന്നു. ആദ്യത്തെ സാധനത്തിന് (Good 1) 10 രൂപയും രണ്ടാമത്തെ സാധനത്തിന് (Good 2) 5 രൂപയുമാണ് വില. ഉപഭോക്താവിന്റെ വരുമാനം 30 രൂപയാണെങ്കിൽ

- ബജറ്റ് സെറ്റ് എഴുതുക.
- ഈ ബജറ്റ് സെറ്റിൽ നിന്നും മുഴുവൻ വരുമാനവും ഉപയോഗിച്ച് വാങ്ങാൻ കഴിയാവുന്ന ബണ്ടിലുകൾ കണ്ടെത്തുക.
- ബജറ്റ് ലൈൻ സമവാക്യം എഴുതുക.

23. 'സമ്പൂർണ്ണ കിടമത്സരമെന്നത് ഒരു ഭാവനയാണ് യാഥാർത്ഥ്യമല്ല' ഈ അഭിപ്രായത്തോട് നിങ്ങൾ യോജിക്കുന്നുണ്ടോ? സമ്പൂർണ്ണ കിടമത്സരത്തിന്റെ സ്വഭാവ സവിശേഷതകളെ വിശകലനം ചെയ്തു കൊണ്ട് നിങ്ങളുടെ ഉത്തരത്തെ സാധൂകരിക്കുക.

24. ഒരു കുത്തക കമ്പോള ഉല്പാദനയൂണിറ്റിന്റെ വിലയും വരുമാനവും കാണിക്കുന്ന പട്ടിക താഴെ കൊടുത്തിരിക്കുന്നു.
- പട്ടിക പൂർത്തിയാക്കുക.
  - AR വക്രവും MR വക്രവും വരയ്ക്കുക

Score 5

25. Some macro economic variables are given below.

Item	Rs. (in crores)
Depreciation	200
Final Consumption Expenditure	2400
Investment Expenditure	1750
Export	430
Import	450
Government Expenditure	1000
Net Factor Income from Abroad	600
Net Indirect Tax	200

- Calculate  $GDP_{MP}$  by using expenditure method.
- Calculate National Income ( $NNP_{FC}$ )

26. Mr Shaji is a non resident Indian Working in USA. He decided to purchase the following items when he return to India. He want to compare the prices of commodities in USA and India.

Item	Price in USA (Dollar)	Price in India (Rs)
Shirt	20	500
Lapton	500	30000
Leather Bag	50	2500

When Exchange Rate is  
One dollar = Rs 50

- Which Economic Concept will Mr.Shaji use to compare the prices. Write the equation.
- From which country purchasing these commodities will be more profitable for Mr.Shaji

25. ചില സമൂഹ സാമ്പത്തിക ചരങ്ങൾ താഴെ കൊടുക്കുന്നു

ഇനം	രൂപ കോടിയിൽ
തേയ്മാന ചെലവ്	200
അന്തിമ ഉപഭോഗചെലവ്	2400
നികേഷപ ചെലവ്	1750
കയറ്റുമതി	430
ഇറക്കുമതി	450
ഗവൺമെന്റ് ചെലവുകൾ	1000
വിദേശത്തുനിന്നുള്ള അറ്റഘടകവരുമാനം	600
അറ്റപരോക്ഷനികുതി	200

- ചെലവ് രീതി ഉപയോഗിച്ചുകൊണ്ട്  $GDP_{MP}$  കണക്കാക്കുക.
- ദേശീയവരുമാനം കണക്കാക്കുക. ( $NNP_{FC}$ )

26. യു. എസ്. എ. ജോലിചെയ്യുന്ന ഷാജി ഒരു ഇന്ത്യൻ പൗരനാണ്. നാട്ടിലേക്ക് വരുമ്പോൾ താഴെ പറയുന്ന സാധനങ്ങൾ വാങ്ങുന്നതിന് അദ്ദേഹം തീരുമാനിച്ചു. അതിന് ഇന്ത്യയിലും യു.എസ്. ഐ ലും ആ സാധനങ്ങളുടെ വില താരതമ്യം ചെയ്യാൻ അദ്ദേഹം ഉദ്ദേശിക്കുന്നു.

സാധനങ്ങൾ	യുഎസ്എ വില (ഡോളർ)	ഇന്ത്യ വില (രൂപ)
ഷർട്ട്	20	500
ലാപ്ടോപ്പ്	500	30000
തുകൽ ബാഗ്	50	2500

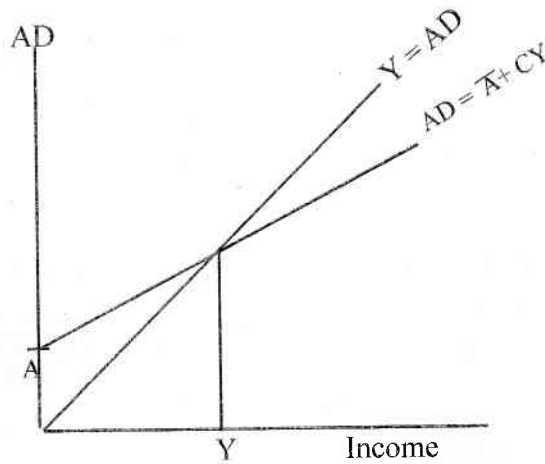
വിദേശ വിനിമയ നിരക്ക്  
ഒരു ഡോളർ = Rs 50

- തന്നിരിക്കുന്ന സാധനങ്ങളുടെ വില താരതമ്യം ചെയ്യുന്നതിന് ഷാജിയെ സഹായിക്കുന്ന സാമ്പത്തിക ആശയമേത്? അതിന്റെ സമവാക്യം എഴുതുക.
- ഈ മൂന്നു സാധനങ്ങൾ ഏതു രാജ്യത്തുനിന്ന് വാങ്ങുമ്പോഴാണ് ഷാജിക്ക് കൂടുതൽ ലാഭം ലഭിക്കുക.

(Score 5)



27. The aggregate equilibrium in a simple economy is given below in a diagram



27. സമ്പദ് വ്യവസ്ഥയിലെ മൊത്തം സന്തുലിതാവസ്ഥ രേഖാചിത്രത്തിൽ തന്നിരിക്കുന്നു.

Diagrammatically explain the following changes on the equilibrium income.

- a. Government increase the Revenue expenditure
- b. Government increase the Lump-Sum Tax

രേഖാചിത്രത്തിന്റെ സഹായത്തോടെ താഴെ തന്നിരിക്കുന്ന മാറ്റങ്ങൾ സന്തുലിത വരുമാനത്തിലുണ്ടാക്കുന്ന മാറ്റം വിവരിക്കുക.

- എ. ഗവൺമെന്റ് റവന്യൂ ചെലവുകൾ വർദ്ധിപ്പിച്ചു
  - ബി. ഗവൺമെന്റ് ഒറ്റത്തവണ നികുതി വർദ്ധിപ്പിച്ചു.
- 4x5 = 20

Write any two Questions from Q No 28 to 30. Each Question Carry 8 marks

ചോദ്യം നമ്പർ 28 മുതൽ 30 വരെയുള്ള ചോദ്യങ്ങളിൽനിന്നും 2 എണ്ണം എഴുതുക. 8 മാർക്ക് വീതം

- 28.
  - a. Explain the concept of market equilibrium with fixed number of firms 1
  - b. Graphically prove how the equilibrium maintain under perfect competition 2
  - c. Show any five changes in the equilibrium price and quantity with the help of diagrams. 5

- 28.
  - എ. സ്ഥിരം എണ്ണം ഉൽപാദനയൂണിറ്റുകൾ ഉള്ള ഒരു കമ്പോളത്തിൽ, കമ്പോളസംതുലിതാവസ്ഥ എന്ന ആശയം വിശദീകരിക്കുക. 1
  - ബി. ഒരു സമ്പൂർണ്ണ കിടമത്സര കമ്പോളത്തിൽ കമ്പോള സംതുലിതാവസ്ഥ നിലനിർത്തുന്നതെങ്ങനെയാണെന്ന് രേഖാചിത്രത്തിന്റെ സഹായത്തോടെ തെളിയിക്കുക. 2
  - സി. രേഖാചിത്രത്തിന്റെ സഹായത്തോടെ സന്തുലിതവിലയിലും അളവിലുമുണ്ടാകുന്ന ഏതെങ്കിലും 5 മാറ്റങ്ങൾ കാണിക്കുക 5

29. A law says that if we keep increasing the employment of a factor input, other inputs fixed, the marginal product initially rises, after reaching a certain level of employment of input, it starts falling.

a. Identify the Law 1

b. Diagrammatically explain the Law by using Total Product Curve, Average Product Curve and Marginal Product curve. 5

c. State the relationships between MP and AP 2

30. a. The Government operates 3 distinct functions through the budget. Identify and explain these functions of Government 4

b. Briefly explain the components of Government Budget 4

29. മറ്റു ഉല്പാദന ഘടകങ്ങൾ നിശ്ചലമായിരിക്കെ. ഒരു ഉല്പാദന ഘടകത്തിന്റെ ഉപയോഗം വർദ്ധിപ്പിക്കുകയാണെങ്കിൽ, സീമാന്ത ഉല്പന്നം ആദ്യം വർദ്ധിക്കുകയും ഒരു പരിധി കഴിയുമ്പോൾ കുറഞ്ഞുവരികയും ചെയ്യുന്നു എന്ന് ഒരു നിയമം പറയുന്നു.

എ. ഏതാണ് ആ നിയമം 1

ബി. മൊത്തം ഉല്പന്നവക്രവും, ശരാശരി ഉല്പന്ന വക്രവും, സീമാന്ത ഉല്പന്ന വക്രവും ഉപയോഗിച്ച് രേഖാ ചിത്രത്തിന്റെ സഹായത്തോടെ ആ നിയമം വിശദീകരിക്കുക. 5

സി MP യും MP യും തമ്മിലുള്ള ബന്ധങ്ങൾ എഴുതുക. 2

30. എ. ഗവൺമെന്റ് ബജറ്റിലൂടെ നിർവ്വഹിക്കുന്ന 3 പ്രധാന ധർമ്മങ്ങളുണ്ട്. അവയെ തിരിച്ചറിഞ്ഞ് വിശദമാക്കുക. 4

ബി. ഗവൺമെന്റ് ബജറ്റിന്റെ ഘടകങ്ങളെ ചുരുക്കി വിവരിക്കുക. 4

2X8 =16