

വാർഷിക മൂല്യനിർണയം 2014-2015

ക്ലാസ്സ് - VII

ഗണിതം

സമയം: 2 മണിക്കൂർ

പ്രവർത്തനം - 1

അനിലിന്റെ കൃഷിയിടത്തിലെ വിവിധ കൃഷിയിനങ്ങളെ സൂചിപ്പിക്കുന്ന വൃത്തചിത്രമാണ് തന്നിരിക്കുന്നത്. ചിത്രത്തെ അടിസ്ഥാനമാക്കി താഴെ പറയുന്ന ചോദ്യങ്ങൾക്ക് ഉത്തരം കണ്ടെത്തുക.



1. ഏത് കൃഷിക്കാണ് ഏറ്റവും കൂടുതൽ സ്ഥലം ഉപയോഗിക്കുന്നത് ?
2. ആകെയുള്ളതിന്റെ എത്ര ഭാഗമാണ് കരിമ്പ് കൃഷി ചെയ്യുന്നത് ?
3. തേങ്ങ് കൃഷിചെയ്യുന്നത് 500 ചതുരശ്ര മീറ്റർ സ്ഥലത്താണ്. എങ്കിൽ നെല്ല് കൃഷി ചെയ്തിരിക്കുന്നത് എത്ര സ്ഥലത്താണ് ?

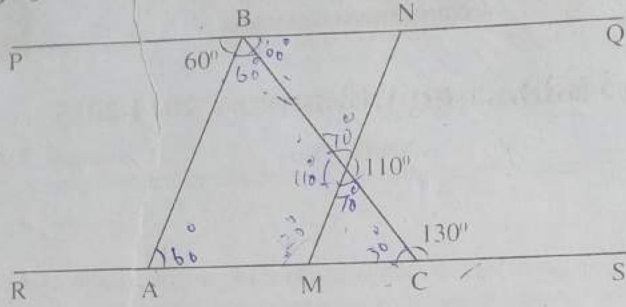
പ്രവർത്തനം - 2

1, -7, -6, -1, 0, 12, 7, -14, -4

1-7
V

- എന്നീ സംഖ്യകൾ എഴുതിയ പേപ്പർ കഷണങ്ങൾ ഒരു പെട്ടിയിലിട്ടിരിക്കുന്നു.
1. നിഖിൽ എടുത്തത് ഏറ്റവും ചെറിയ സംഖ്യ ആയിരുന്നു. സംഖ്യയേത് ?
 2. ഈ സംഖ്യയോട് ഏതു സംഖ്യ കൂട്ടിയാൽ '0' കിട്ടും ?
 3. വിമൽ എടുത്തത് ഏറ്റവും വലിയ സംഖ്യ ആയിരുന്നു. നിഖിലിനും വിമലിനും കിട്ടിയ സംഖ്യകളുടെ തുക എന്ത് ?
 4. ഈ തുകയോട് ഏതു സംഖ്യ കൂട്ടിയാൽ -6 കിട്ടും ?

പ്രവർത്തനം - 3



$\angle BAM = 60^\circ$
 $\angle NBC = 60^\circ$
 $\angle ABC = 60^\circ$

1. ചിത്രത്തിൽ PQ, RS ഇവ സമാന്തര വരകളാണ്. $\angle BAM$, $\angle NBC$, $\angle ABC$ ഇവ കണ്ടെത്തുക.
2. AB, MN ഇവ സമാന്തര വരകളാണോ? എന്തുകൊണ്ട്?

പ്രവർത്തനം - 4

48 ലിറ്റർ വെള്ളത്തിൽ 12 ലിറ്റർ തൈര് ചേർത്ത് സംഭാരം തയ്യാറാക്കി.

1. വെള്ളവും തൈരും എന്ത് അംശബന്ധത്തിലാണ് കലർത്തിയത്?
2. ഇതേ അംശബന്ധത്തിൽ 48 ലിറ്റർ തൈര് ഉപയോഗിക്കുകയാണെങ്കിൽ വെള്ളം എത്ര ലിറ്റർ ചേർക്കണം?
3. ആകെ 300 ലിറ്റർ സംഭാരം തയ്യാറാക്കാൻ എത്ര ലിറ്റർ തൈര് വാങ്ങണം?

പ്രവർത്തനം - 5

താഴെ 4 സെറ്റ് അളവുകൾ തന്നിരിക്കുന്നു.

- (a) 8 cm, 15 cm, 4 cm
- (b) 4 cm, 6 cm, 7 cm
- (c) 12 cm, 5 cm, 4 cm
- (d) 10 cm, 5 cm, 5 cm

1. ഇതിൽ ത്രികോണം വരയ്ക്കാൻ കഴിയുന്ന അളവ് ഏത്? എന്തുകൊണ്ട്?
2. ഈ അളവിൽ ത്രികോണം നിർമ്മിക്കുക.

Handwritten notes: 2, 4, 7, 5, 1/5

Handwritten calculations:

$$\frac{15 \times 12}{3} = 300$$

$$\frac{15 \times 12}{3} = 45$$

$$\frac{15 \times 300}{12} = 450$$

$$\frac{391}{16} = 55 \frac{11}{16}$$

$$\frac{91}{16} = 5 \frac{11}{16}$$

$$\frac{12 \times 11}{11} = 12$$

പ്രവർത്തനം - 6

$$1 + 2 + 3 + 4 + 5 = 15$$

$$7 + 8 + 9 + 10 + 11 = 45$$

$$10 + 11 + 12 + 13 + 14 = 60$$

$$12 + 13 + 14 + 15 + 16 = 75$$

$$17 + 18 + 19 + 20 + 21 = 95$$

Handwritten calculations: 4+19=23, 23+12=35, 35+15=50

1. ഇത്തരത്തിലുള്ള 2 ഉദാഹരണങ്ങൾ കൂടി എഴുതുക.
2. ഇവയിൽ നടവിലത്തെ സംഖ്യയും തുകയും തമ്മിലുള്ള ബന്ധം കണ്ടെത്തുക.
3. ഈ ബന്ധം ബീജഗണിത രീതിയിൽ എഴുതുക.

H - 703 - 2/3

Handwritten notes and calculations at the bottom of the page, including '12x11/11=12' and other scribbles.

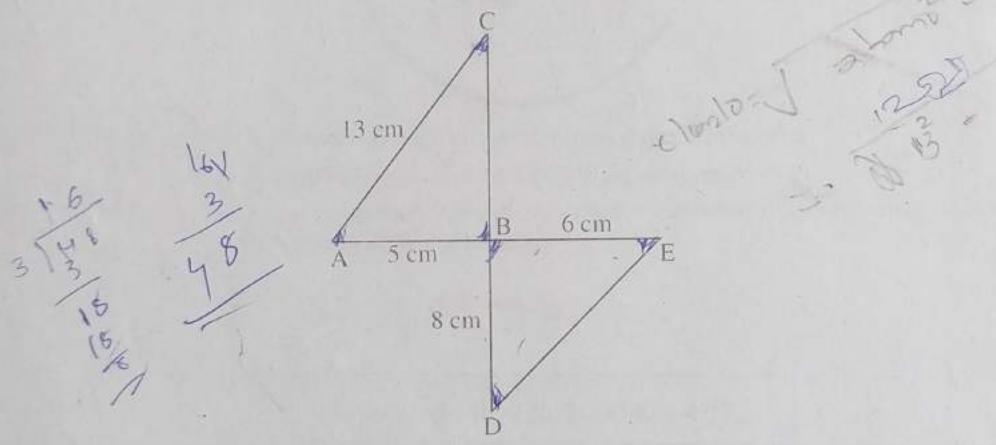
പ്രവർത്തനം - 7

രണ്ട് വ്യത്യസ്ത ബാങ്കുകളുടെ മൂന്നിൽ കണ്ട പരസ്യങ്ങളാണ് താഴെ കൊടുത്തിരിക്കുന്നത്.

<p>യമുന ബാങ്ക്</p> <p>100 രൂപയ്ക്ക് ഒരു വർഷം 10 രൂപ പലിശ</p>	<p>S.K ബാങ്ക്</p> <p>50 രൂപയ്ക്ക് 4 മാസത്തേയ്ക്ക് 2 രൂപ പലിശ</p>
---	---

1. മിനു തനിക്ക് സമാനമായി ലഭിച്ച 12000 രൂപ യമുന ബാങ്കിൽ നിക്ഷേപിച്ചു.
2. വർഷം കഴിഞ്ഞാൽ മിനുവിന് ആകെ എത്ര രൂപ പലിശ ലഭിക്കും?
2. എസ്.കെ. ബാങ്കിലായിരുന്നു നിക്ഷേപിച്ചതെങ്കിൽ മിനുവിന് എത്ര രൂപ പലിശ ലഭിക്കുമായിരുന്നു ?

പ്രവർത്തനം - 8



1. ΔABC യുടെ കർണ്ണത്തിന്റെ നീളം എത്ര ? 17 cm
2. ΔABC യുടെ ചുറ്റളവ് എത്ര ?
3. ആകെ രൂപത്തിന്റെ ചുറ്റളവ് എത്ര ?