

T-7

A

RESULT IMPROVEMENT TEST SERIES

BIOLOGY

Time : 45Min.

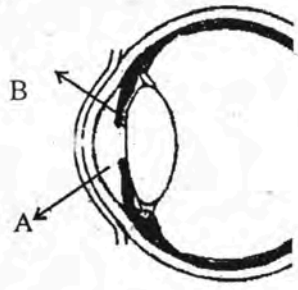
S.S.L.C.

Marks : 20

- ഒറ്റപ്പെട്ടത് ഏത്? അതിനുള്ള ന്യായീകരണമെന്ത്? (ശ്രവണനാഡി, സുഷുമ്നാനാഡി, നേത്രനാഡി, ഘ്രാണനാഡി. 1
- പദജോഡീബന്ധം മനസ്സിലാക്കി വിട്ടുപോയ പദം കണ്ടെത്തുക. 1  
 റൊഡോപ്സിൻ : റോഡ് കോശങ്ങൾ  
 ..... : കോൺ കോശങ്ങൾ
- പാരാസിംപതറ്റിക് വ്യവസ്ഥയുമായി ബന്ധപ്പെട്ട പ്രസ്താവന തെരഞ്ഞെടുത്തെഴുതുക. 1

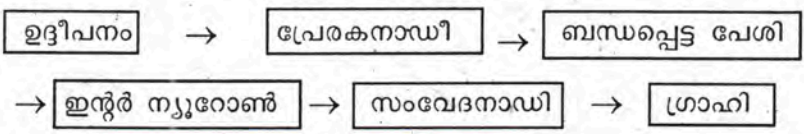
- ഉമിനീരിന്റെ ഉല്പാദനം കൂടുന്നു.
- ശ്വാസനാളം വികസിക്കുന്നു.
- പെരിസ്റ്റാൾസിസ് മന്ദീഭവിക്കുന്നു.

4. ചിത്രം നിരീക്ഷിച്ച് ചുവടെ കൊടുത്തിരിക്കുന്ന ചോദ്യങ്ങൾക്ക് ഉത്തരമെഴുതുക.



- A, B എന്നീ ഭാഗങ്ങൾ തിരിച്ചറിയുക.
- A, B എന്നിവ ഉൾപ്പെടുന്ന കണ്ണിലെ പാളികൾ ഏവ?

5. ഒരു റിഫ്ളക്സ് പ്രവർത്തനത്തിലെ ആവേഗങ്ങളുടെ സഞ്ചാരപാത ഫ്ളോചാർട്ടായി നൽകിയിരിക്കുന്നു. തെറ്റുണ്ടെങ്കിൽ തിരുത്തുക.



6. നാഡീവ്യവസ്ഥയെ ബാധിക്കുന്ന ഒരു രോഗത്തിന്റെ ലക്ഷണങ്ങളാണ് ചുവടെ കൊടുത്തിരിക്കുന്നത്. 2

- ശരീരതുലനനില നഷ്ടപ്പെടുന്നു
- ശരീരത്തിന് വിറയൽ

• പേശികളുടെ ക്രമരഹിതമായ ചലനം

A - രോഗമേതെന്ന് തിരിച്ചറിയുക

1

B - രോഗകാരണമെന്ത്?

1

7. താങ്കിൽ ഏതെല്ലാം ഉദ്ദീപനങ്ങൾ സ്വീകരിക്കാനുള്ള ഗ്രാഹികളുണ്ട്? 2
8. ജ്ഞാനേന്ദ്രിയങ്ങളിൽ കാണപ്പെടുന്ന ഏതാനും ഭാഗങ്ങൾ ചുവടെ കൊടുത്തിരിക്കുന്നു.

- പാപ്പില
- കൺജങ്റ്റൈവ
- കോക്ലിയ
- ശ്ലേഷ്മസ്തരം
- വെസ്റ്റിബ്യൂൾ
- കർണ്ണപടം
- അർദ്ധവൃത്താകാരക്കുഴലുകൾ

ചെവിയുമായി ബന്ധപ്പെട്ട ഭാഗങ്ങൾ തിരഞ്ഞെടുത്ത് പട്ടികയിൽ കൊടുത്തിരിക്കുന്ന സൂചനകൾക്കനുസരിച്ച് തരംതിരിച്ചെഴുതുക. 3

കേൾവിയുമായി ബന്ധപ്പെട്ടവ തുലനനിലയുമായി ബന്ധപ്പെട്ടവ

- .....
- .....
- .....
- .....

9. A കോളത്തിലുള്ളവ B, C കോളവുമായി യോജിപ്പിക്കുക. 3

A	B	C
റെറ്റിന അക്വസ് ദ്രവം പ്യൂപിൾ	കലകൾക്ക് പോഷണം കണ്ണിന് ആകൃതി പ്രകാശഗ്രാഹികൾ പ്രകാശ ക്രമീകരണം	ആന്തർപാളി ഐറിസിന്റെ മധ്യഭാഗം ബാഹ്യപാളി കോർണിയയ്ക്കും ലെൻസിനുമിടയിൽ

10. ചിത്രം പകർത്തിവെച്ച് ചോദ്യങ്ങളുമായി ബന്ധപ്പെട്ട ഭാഗങ്ങൾ പേരെഴുതി അടയാളപ്പെടുത്തുക. 3

A - ആവേഗങ്ങളുടെ

പുനപ്രസരണകേന്ദ്രം

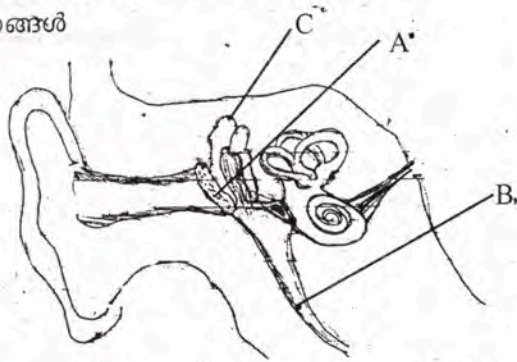
B - ജ്ഞാനേന്ദ്രിയങ്ങളിൽ നിന്നുള്ള ആവേഗങ്ങൾ സ്വീകരിക്കുന്ന ഭാഗം



- 1. ഒറ്റപ്പെട്ടത് ഏത്? അതിനുള്ള ന്യായീകരണമെന്ത്? 1  
സ്റ്റേപ്പിസ്, കോക്ലിയ, സാക്യൂൾ, ഓവൽവിന്ദോ
- 2. പദജോഡിബന്ധം മനസ്സിലാക്കി വിട്ടുപോയപദം കണ്ടെത്തുക. 1  
ഓർമ്മ നശിക്കുന്നു : അൾഷിമേഴ്സ്  
തുലനനില നഷ്ടപ്പെടുന്നു : .....
- 3. തെറ്റായ പ്രസ്താവന കണ്ടെത്തി തിരുത്തുക. 1

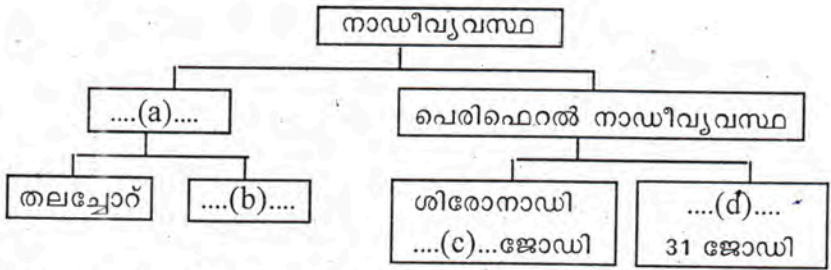
- i. സന്തന്ത്രനാഡീവ്യവസ്ഥ കേന്ദ്രനാഡീവ്യവസ്ഥയുടെ ഭാഗമാണ്.
- ii. മസ്തിഷ്കവും സുഷുമ്നയും ചേർന്നതാണ് കേന്ദ്രനാഡീവ്യവസ്ഥ.
- iii. ശിരോനാഡികളും സുഷുമ്നാനാഡികളും ചേർന്നതാണ് പെരിഫറൽ നാഡീവ്യവസ്ഥ.

- 4. ചിത്രം നിരീക്ഷിച്ച് ചോദ്യങ്ങൾക്ക് ഉത്തരമെഴുതുക. 1
- i. A, C എന്നീ ഭാഗങ്ങൾ തിരിച്ചറിയുക. 1
- ii. B യുടെ ധർമ്മമെന്ത്? 1



- 5. നാഡീയ ആവേഗങ്ങളുടെ പ്രസരണവുമായി ബന്ധപ്പെട്ട് ചുവടെ നൽകിയിരിക്കുന്ന വിവരങ്ങൾ ശരിയായി ക്രമപ്പെടുത്തുക. 2
- i. ഡെൻഡ്രോൺ ആവേഗങ്ങളെ കോശശരീരത്തിലെത്തിക്കുന്നു.
- ii. സിനാപ്റ്റിക് നോബ് നാഡീയ പ്രേഷകം സ്രവിപ്പിക്കുന്നു.
- iii. ആക്സോൺ ആവേഗങ്ങളെ സംവഹിക്കുന്നു.
- iv. ഡെൻഡ്രൈറ്റ്സ് ആവേഗങ്ങളെ സ്വീകരിക്കുന്നു.
- v. തൊട്ടടുത്ത ന്യൂറോണിന്റെ ഡെൻഡ്രൈറ്റിനെ ഉദ്ദീപിപ്പിക്കുന്നു.

6. ഒരു നേത്രരോഗത്തിന്റെ ലക്ഷണങ്ങൾ ചുവടെ കൊടുത്തിരിക്കുന്നു.
- കണ്ണിനുള്ളിൽ അതിമർദ്ദം അനുഭവപ്പെടുന്നു.
  - റെറ്റിനയ്ക്കും പ്രകാശഗ്രാഹികോശങ്ങൾക്കും നാശമുണ്ടാക്കുന്നു. രോഗമേത്? രോഗകാരണമെന്ത്? 2
7. സൂചനകൾക്കനുസരിച്ച് നൽകിയിരിക്കുന്ന ചിത്രീകരണം ഉചിതമായി പൂരിപ്പിക്കുക. 2



8. ആഹാരപദാർത്ഥങ്ങളുടെ വ്യത്യസ്ത സ്വാദുകൾ നമുക്ക് ആസ്വദിക്കുവാൻ കഴിയുന്നു.
- a. നാക്കിൽ സ്വാദ് മുകുളങ്ങൾ വിന്യസിച്ചിരിക്കുന്നത് ഏപ്രകാരമാണ്. 2
- b. രുചി എന്ന അനുഭവം ഉണ്ടാകുന്നതെങ്ങനെ? 1
9. A കോളത്തിലുള്ളവ B, C കോളവുമായി യോജിപ്പിക്കുക. 3

A	B	C
പാർക്കിൻസൺസ്	രക്തക്കുഴലുകൾ പൊട്ടുന്നു	അബ്ബോധാവസ്ഥ
അപസ്മാരം	അലേയമായ പ്രോട്ടീൻ അടിഞ്ഞു കൂടുന്നു	ശരീര തളർച്ച
അൽഷിമേഴ്സ്	ക്രമരഹിതമായ വൈദ്യുത പ്രവാഹം	ഓർമ്മ നശിക്കുന്നു
	ഗാംഗ്ലിയോണുകളുടെ നാശം	തൂലനാവസ്ഥ നഷ്ടപ്പെടുന്നു

10. ചിത്രം പകർത്തിവെച്ച് ചോദ്യങ്ങളുമായി ബന്ധപ്പെട്ട ഭാഗങ്ങൾ പേരെഴുതി അടയാളപ്പെടുത്തുക.

- A - കണ്ണിന്റെ ആകൃതി നിലനിർത്തുന്ന ദ്രവം
- B - റെറ്റിനയിൽ പ്രകാശഗ്രാഹികൾ കൂടുതലായി കാണപ്പെടുന്ന ഭാഗം.

