

Paper - II

Part - A

English

Question No. 1 to 15

Questions 1 to 4 : Read the following paragraph and answer all the questions. Select the correct option.

It was not long before night came and plunged everything into darkness. Nothing could be seen except the white foam of the waves. Their regular beating against the hull, the constant hiss of the swirling waters, and the continuous hum of the engine could be heard all the time. Occasionally, I saw a red light somewhere in the sea indicating spots of danger. There was no other light to be seen anywhere because the ship was far away from any coast. Once or twice, a cluster of lights of a passing ship could be seen moving steadily in the distance for some time before vanishing. The initial excitement of the voyage was slowly wearing away as there was nothing much to be seen from the deck. After a while, Uncle, Ajai and I trooped down to our living quarters. Back in our room, each one opened his or her bag, took out the essential things that would be required daily, and changed into more comfortable clothes; we began to settle down for the long voyage. Later, Ajai and I continued to look outside through the porthole using the binoculars. In the meantime, uncle left for his mess duties. Every scientist had to take up some duty in the mess because bearers and servants were not available aboard.

1. Pick up a word from the paragraph which indicates a small glassed window on the wall.

- (A) hiss
- (B) deck
- (C) spots
- (D) porthole

- 2. Red lights in the sea indicate _____
 - (A) areas of prohibited place.
 - (B) areas of whale.
 - (C) areas of danger.
 - (D) areas of comfortable place.
- 3. The writer of the above paragraph is travelling in _____
 - (A) an aeroplane
 - (B) a ship
 - (C) a bus
 - (D) a train
- 4. The writer lost his interest in the voyage as :
 - (A) he couldn't see anything other than red lights.
 - (B) he was afraid.
 - (C) he was sick.
 - (D) he was alone.

Questions 5 - 12 : Select the correct answer for each question from the options given.

- 5. Look at the following sentence.
'I wanted it to be a surprise, but my sister let the cat out of the bag'.
The idiomatic expression 'let the cat out of the bag' means :
 - (A) let the cat free by mistake.
 - (B) couldn't keep the secret and told carelessly or by mistake.
 - (C) opened the bag.
 - (D) let the cat jump out of the bag.

6. Select the correct option to complete the following sentence.

Calculator is an electronic device _____ is used for doing calculations.

- (A) who
(B) what
(C) when
(D) ✓ which

7. Fill in the blanks.

If he _____ in films, he will become famous.

- (A) sang
(B) sung
(C) sings
(D) ✓ sing

8. Fill in the blanks using appropriate word.

He kept his _____ of keys on the table and walked to the library.

- (A) flight
(B) team
(C) ✓ bunch
(D) gang

9. They have been studying in the same school _____ 2010.

- (A) since
(B) for
(C) ✓ on
(D) by

10. Fill in the blanks using appropriate words from the options.

I met Asha Irene _____ the way.
She lives _____ Chennai.

- (A) at, in
(B) ✓ on, in
(C) in, at
(D) in, on

11. Which of the following proverb means 'a timely effort will prevent more work later' ?

- (A) Don't cry over the spilt milk.
(B) ✓ An apple a day keeps the doctor away.
(C) A stitch in time saves nine.
(D) Too many cooks spoil the broth.

12. Identify the rhyme scheme of a limerick.

- (A) aabba
(B) bbaaa
(C) ✓ ababa
(D) abaab

Questions 13 - 15 : Read the following poem and answer the question. Select the best options.

Stopping by Woods on a Snowy Evening

Whose woods these are I think I know.
His house is in the village though;
He will not see me stopping here
To watch his woods, fill up with snow.
My little horse must think it queer
To stop without a farmhouse near
Between the woods and frozen lake
The darkest evening of the year.

He gives his harness bells a shake
To ask if there is some mistake.
The only other sound's the sweep
Of easy wind and downy flake.

The woods are lovely, dark and deep,
But I have promises to keep,
And miles to go before I sleep,
And miles to go before I sleep.

13. Why does the little horse give his harness bells a shake ?

- (A) To see the glittering bells.
- (B) To hear the sound of the bells in the snow.
- (C) To ask if there is some mistake.
- (D) To shake away the snow from the bells.

14. Why can't the narrator stay long in the woods ?

- (A) He is tired of waiting.
- (B) His horse is sick.
- (C) He has to keep promises.
- (D) He is getting very cold.

15. The poet wanted to stop by the woods

- (A) to take rest.
- (B) to escape from the stormy night.
- (C) to drink water.
- (D) to watch the woods, fill up with snow.

- o o o -

Rough Work

Paper - II
Part - B
Basic Science (Malayalam Medium)
Question No. 16 to 35

16. തന്നിരിക്കുന്നവയിൽ തെറ്റായ ഗ്രൂപ്പ് ഏത് ?

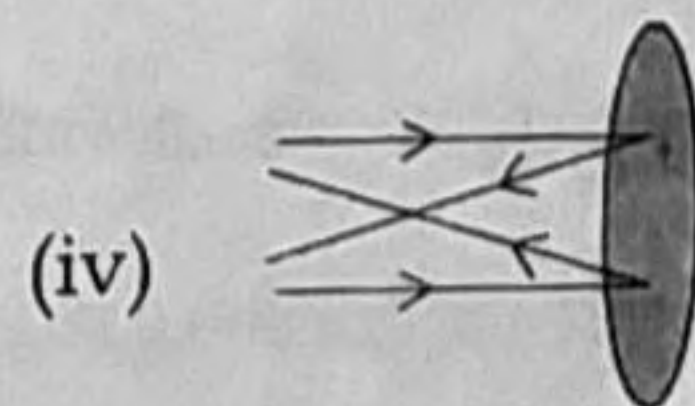
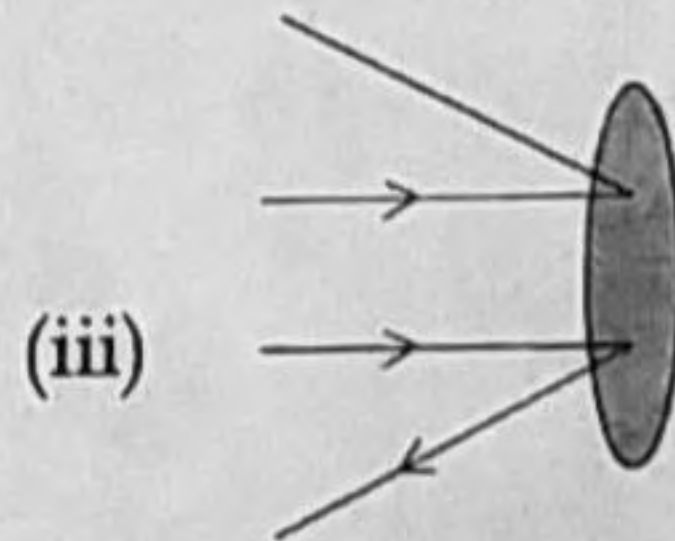
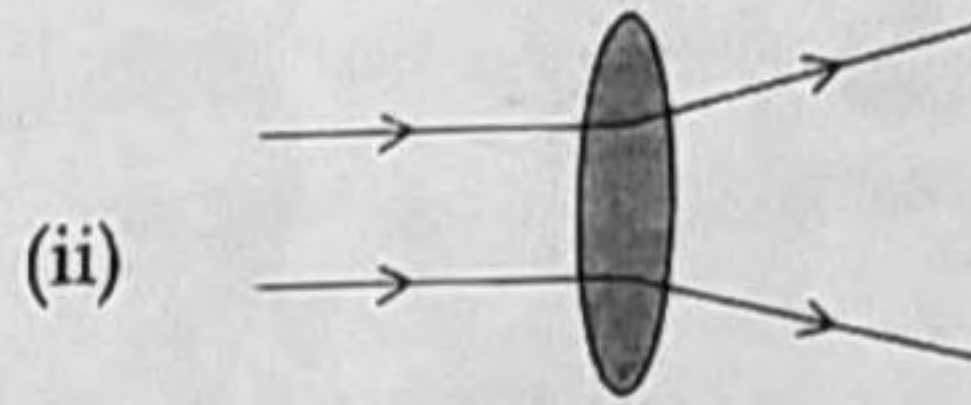
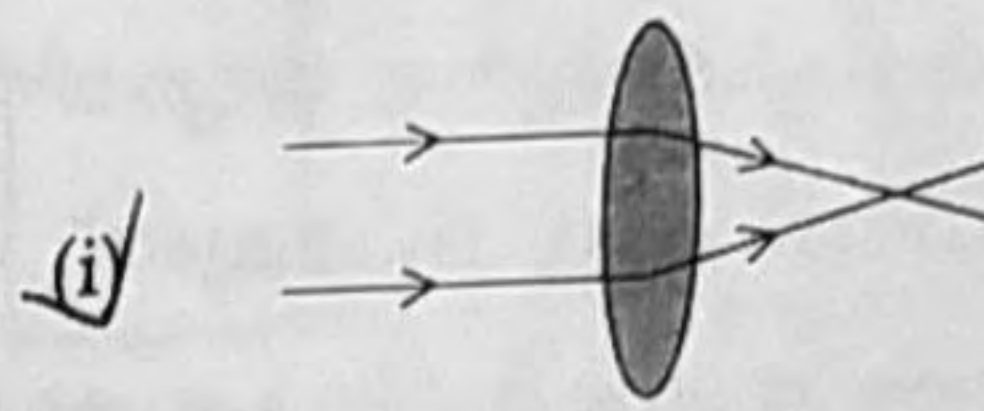
(A) സസ്തനികൾ - വച്ചാൽ, തിമിംഗലം, രാജവെമ്പാല, എലി

(B) ഉഭയജീവികൾ - പൂഴിത്തവള, സാലമാന്റർ, മരത്തവള, സിസിലിയൻ

(C) ഉരഗങ്ങൾ - അരണ, പാമ്പ്, ആമ, മുതല

(D) ലാർവകൾ - കൂത്താടി, കാറ്റർപില്ലർ, വാൽമാക്രി, കുഴിയാന

17. ദർപ്പണങ്ങളോ ലെൻസുകളോ ആണ് ചിത്രത്തിൽ കറുപ്പുനിറത്തിൽ സൂചിപ്പിച്ചിരിക്കുന്നത്. ഇതിൽ ഏതാണ് കോൺകേവ് ലെൻസ് ?

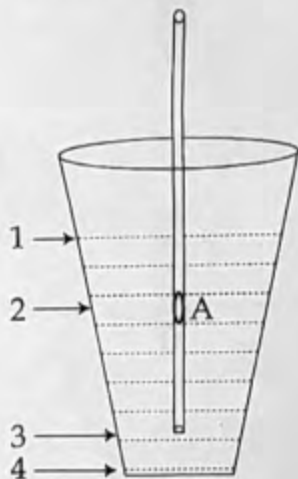


- (A) (i) 2
(B) (ii)
(C) (iii)
(D) (iv)

18. തന്നിരിക്കുന്നവയിൽ കൃഷിയുമായി ബന്ധമില്ലാത്ത നിർമ്മിതി ഏത് ?

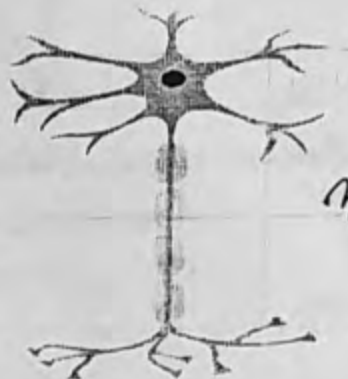
- (A) മഴമറ
- (B) പോളിഹൗസ്
- (C) വിന്റ് ഗേജ്
- (D) ഗ്രീൻ ഹൗസ്

19. ചിത്രം നിരീക്ഷിക്കൂ, ഗ്ലാസ്സിലെ ജ്യൂസിൽ ഒരു സ്ത്രോ വെച്ചിരിക്കുന്നു. സ്ത്രോയിൽ A എന്ന ഭാഗത്ത് ഒരു ദ്വാരമുണ്ട്. ഈ സ്ത്രോയിലൂടെ ജ്യൂസ് വലിച്ചെടുക്കുന്നു. താഴെപ്പറയുന്നവയിൽ ഏതാണ് സംഭവിക്കുക ?



- (A) ജ്യൂസ് വലിച്ചെടുക്കാൻ കഴിയില്ല.
- (B) മുഴുവൻ ജ്യൂസും വലിച്ചെടുക്കാൻ കഴിയും.
- (C) ലെവൽ 2 വരെയുള്ള ജ്യൂസ് മാത്രമേ വലിച്ചെടുക്കാൻ കഴിയൂ.
- (D) ലെവൽ 3 വരെയുള്ള ജ്യൂസ് മാത്രമേ വലിച്ചെടുക്കാൻ കഴിയൂ.

20. മനുഷ്യ ശരീരത്തിലെ ഒരിനം കോശമാണ് ചിത്രത്തിൽ ഏത് കോശമാണിത് ?



- (A) ചുവന്ന രക്തകോശം
- (B) നാഡീകോശം
- (C) കവിൾകോശം
- (D) പേശീകോശം

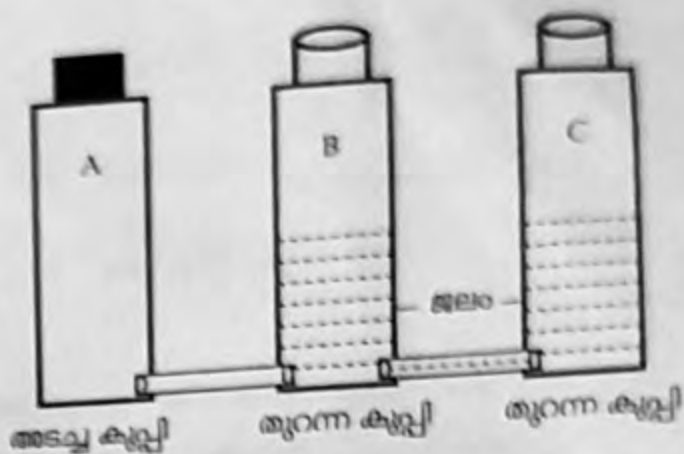
21. പൂർത്തിയാവാത്ത ഒരു വൈദ്യുത സെർക്യൂട്ട് വിവിധ വസ്തുക്കൾ ഉപയോഗിച്ച് പൂർത്തിയാക്കി ബൾബ് പ്രകാശിക്കുന്നുണ്ടോ എന്ന് പരീക്ഷിച്ചു-നോക്കുന്നു. ആ പരീക്ഷണത്തിലെ ഒരു കണത്തൽ താഴെ കൊടുക്കുന്നു.

ഉപയോഗിച്ച വസ്തു	നിരീക്ഷണം
ഉണക്കിയ ശിരകൊന്ന കമ്പ്	ബൾബ് പ്രകാശിക്കുന്നില്ല
ഉണക്കത്ത ശിരകൊന്ന കമ്പ്	ബൾബ് പ്രകാശിക്കുന്നു

ഈ നിരീക്ഷണത്തിൽനിന്ന് എത്തിച്ചേരുന്ന ഒരു നിഗമനം തന്നിരിക്കുന്നവയിൽ ഏത് ?

- (A) മരം വൈദ്യുതി കടത്തിവിടുന്നു.
- (B) പച്ചനിറം വൈദ്യുതി കടത്തിവിടുന്നു.
- (C) ജലാംശം വൈദ്യുതി കടത്തിവിടുന്നു.
- (D) വണ്ണം കുറഞ്ഞ കമ്പ് വൈദ്യുതി കടത്തിവിടുന്നു.

22. മൂന്ന് ചാത്രങ്ങൾ ചിത്രത്തിൽ കാണുന്ന രൂപപാലയ ക്രമീകരിച്ച് ചാത്രം B ലിൽ നിറയെ വെള്ളം ഒഴിക്കുന്നു. വെള്ളം ഒഴിച്ചപ്പോൾ എന്താണ് സംഭവിച്ചതെന്ന് ചിത്രത്തിൽ സൂചിപ്പിച്ചിരിക്കുന്നു.



ഈ പ്രവർത്തനത്തിൽനിന്ന് എത്തിച്ചേരുന്ന നിഗമനങ്ങൾ ഏവ ?

- (A) വായുവിന് ഭാരമുണ്ട്, ജലത്തിന് വസ്തുക്കളെ ഒഴുക്കിക്കൊണ്ടു പോവാൻ കഴിയും.
- (B) വായു എല്ലായിടത്തുമുണ്ട്, ജലം മൂന്നവസ്ഥകളിലും സ്ഥിതി ചെയ്യുന്നു.
- (C) ചലിക്കുന്ന വായുവിന് മർദ്ദം കുറവാണ്, ജലം വസ്തുക്കളെ ലയിപ്പിക്കുന്നു.
- (D) വായുവിന് സ്ഥിതി ചെയ്യാൻ സാധ്യം ആവശ്യമാണ്, ജലം വിതാനം പാലിക്കുന്നു.

26. തന്നിരിക്കുന്നവരിൽ ആരാണ് ഇതുവരെയുള്ള ചാനലുകളിൽ അവസാനത്തേതിൽ പങ്കെടുത്തത് ?

- (A) എഡ്വിൻ ആൽഡ്രിൻ
- (B) യുജിൻ സെർണാൻ
- (C) ഡേവിഡ് സ്റ്റോട്ട്
- (D) അലൻ ഷെപ്പേഡ്



27. കാന്തവുമായി ബന്ധപ്പെട്ട് തെറ്റായ പ്രസ്താവന ഏത് ?

- (A) ബാർ കാന്തത്തിന്റെ മധ്യഭാഗത്താണ് കാന്തികശക്തി കൂടുതൽ
- (B) ഏതൊരു കാന്തത്തിന് ചുറ്റും കന്തികമണ്ഡലം ഉണ്ടായിരിക്കും
- (C) സ്വതന്ത്രമായി തൂക്കിയിട്ട കാന്തം തെക്കുവടക്കു ദിശയിൽ നിൽക്കുന്നു
- (D) കാന്തത്തിന്റെ സജാതീയ ധ്രുവങ്ങൾ വികർഷിക്കുന്നു

28. കേരളത്തിന്റെ സംസ്ഥാന ചിത്രശലഭമായി തിരഞ്ഞെടുക്കപ്പെട്ടത് ഏത് ചിത്രശലഭമാണ് ?

- (A) ബ്ലൂ മോർമോൺ
- (B) സതേൺ ബേഡ് വിംഗ്
- (C) ബുദ്ധമയൂരി
- (D) കോമൺ പിക്വോക്ക്

29. താഴെത്തന്നിരിക്കുന്നവയിൽ ശരിയായ പ്രസ്താവന ഏത് ?

- (A) സോഡജലം - ലീനവും ലായകവും ദ്രാവകമാണ്
- (B) വായു - ലീനവും ലായകവും വാതകമാണ്
- (C) പഞ്ചസാരലായനി - ലീനവും ലായകവും ഖരമാണ്
- (D) സ്റ്റീൽ - ലീനം ഖരവും ലായകം ദ്രാവകവുമാണ്

32.

ഒരു ചെടിയിലെ വിത്തൊല്ലാം അതിന്റെ ചുവട്ടിൽത്തന്നെ വീണ് മുളച്ചാൽ എന്ത് സംഭവിക്കും എന്നതിനെ സംബന്ധിച്ച്, തന്നിരിക്കുന്ന പ്രസ്താവനകളിൽനിന്ന് ശരിയായ പ്രസ്താവനകൾ കണ്ടെത്തുക.

(i) എല്ലാ ചെടികൾക്കും വളരാനാവശ്യമായ സ്ഥലം ലഭിക്കില്ല.

(ii) എല്ലാ ചെടികൾക്കും ആവശ്യമായ സൂര്യപ്രകാശം ലഭിക്കില്ല.

(iii) എല്ലാ ചെടികൾക്കും വേണ്ടത്ര വെള്ളവും വളവും ലഭിക്കില്ല.

(iv) എല്ലാ ചെടികളിലും ഹരിതകം ഉണ്ടാവില്ല.

(A) (i), (ii), (iii) ശരി

(B) (ii), (iii), (iv) ശരി

(C) (i), (iii), (iv) ശരി

(D) എല്ലാം ശരി

33. കണ്ണിലെ ലെൻസ് അതാര്യമാവുന്നതുമൂലം ഉണ്ടാവുന്ന നേത്രരോഗം ഏത് ?

(A) ദീർഘദൃഷ്ടി

(B) ഹ്രസ്വദൃഷ്ടി

(C) തിമിരം

(D) ഗ്ലോക്കോമ

30

30. കിണറും സെപ്റ്റിക് (കക്കൂസ്) ടാങ്കും തമ്മിൽ കുറഞ്ഞത് 50 അടിയെങ്കിലും അകലം വേണമെന്ന് പറയാൻ കാരണമെന്ത് ?

(A) ജലം മണ്ണിലൂടെ 50 അടി വരെ മാത്രമേ സഞ്ചരിക്കൂ.

(B) കിണറിലെ ജലം സെപ്റ്റിക് ടാങ്കിലേക്ക് ഒഴുകിപ്പോവാതിരിക്കാൻ.

(C) മലിനജലം മണ്ണിൽ കലരാതിരിക്കാൻ.

(D) മണ്ണ് നല്ലൊരു അരിപ്പയാണ്. ജലം മണ്ണിലൂടെ കൂടുതൽ ദൂരം സഞ്ചരിക്കുമ്പോൾ കൂടുതൽ നന്നായി അരിക്കപ്പെടുന്നു.

31. ശ്വസനവുമായി ബന്ധപ്പെട്ട ശരിയായ പ്രസ്താവന ഏത് ?

(A) ഓക്സിജന്റെ അളവ്, ഉച്ഛ്വാസവായുവിൽ കൂടുതലും നിശ്വാസവായുവിൽ കുറവുമാണ്.

(B) ഓക്സിജന്റെ അളവ്, ഉച്ഛ്വാസവായുവിൽ കുറവും നിശ്വാസവായുവിൽ കൂടുതലുമാണ്.

(C) കാർബൺ ഡൈ ഓക്സൈഡിന്റെ അളവ്, ഉച്ഛ്വാസവായുവിൽ കൂടുതലും നിശ്വാസവായുവിൽ കുറവുമാണ്.

(D) നൈട്രജന്റെ അളവ്, ഉച്ഛ്വാസവായുവിൽ കൂടുതലും നിശ്വാസവായുവിൽ കുറവുമാണ്.

34. മൂന്നു ട്രൈഗ്ലിസറൈഡുകളിൽ നേർപ്പിച്ച സൾഫൂറിക് ആസിഡ്, കാസ്റ്റിക് സോഡലായനി, ജലം എന്നിവ വെച്ചുവെച്ചിരിക്കുന്നു. ഇവ ഓരോന്നിലും ഓരോ pH പേപ്പർ മുക്കി നിറം പരിശോധിക്കുന്നു. ഈ പരീക്ഷണത്തിലൂടെ ഏതെല്ലാം വസ്തുക്കളെ തിരിച്ചറിയാം ?

(A) ആസിഡും ആൽക്കലിയും തിരിച്ചറിയാം.

(B) ആസിഡും ജലവും തിരിച്ചറിയാം.

(C) ആൽക്കലിയും ജലവും തിരിച്ചറിയാം.

(D) ആസിഡും ആൽക്കലിയും ജലവും തിരിച്ചറിയാം.

35. തന്നിരിക്കുന്നവയിൽ ശരിയായ ജോടി ഏത് ?

(i) കോമ്പല്ല് - കടിച്ചുകീറാൻ സഹായിക്കുന്നു

(ii) ഉളിപ്പല്ല് - കടിച്ചു മുറിക്കാൻ സഹായിക്കുന്നു

(iii) ചർവണകം - ചവച്ചുരയ്ക്കാൻ സഹായിക്കുന്നു

(A) (i), (ii)

(B) (ii), (iii)

(C) (i), (iii)

(D) എല്ലാം

- o o o -

Paper - II
Part - C
Social Science (Malayalam Medium)
Question Numbers 36 to 55

തന്നിട്ടുള്ള 20 ചോദ്യങ്ങളിൽ ഏതെങ്കിലും 15 എണ്ണത്തിന് ഉത്തരമെഴുതുക.

36. താഴെ തന്നിട്ടുള്ള തന്ത്രിവാദ്യത്തെ തിരിച്ചറിയുക



- (A) സന്തൂർ
- (B) സരോദ്
- (C) സാരംഗി
- (D) ഷെഹ് നായ്

37. സൗരയൂഥസിദ്ധാന്തം ആവിഷ്കരിച്ചതാര്?

- (A) ടോളമി
- (B) കോപ്പർനിക്കസ്
- (C) ഗലീലിയോ
- (D) ബ്രൂണോ

38. ഇൻഡ്യയിൽ ഗാന്ധിജി ആദ്യമായി നടത്തിയ നിരാഹാരസത്യാഗ്രഹം താഴെപ്പറയുന്നവയിൽ ഏതുമായി ബന്ധപ്പെട്ടാണ്?

- (A) ചമ്പാരൻ സത്യഗ്രഹം
- (B) അഹമ്മദാബാദ് തുണിമിൽത്തൊഴിലാളികളുടെ സമരം
- (C) വേഡ സമരം
- (D) ഉപ്പുസത്യാഗ്രഹം

39. കേരളസംസ്ഥാനത്തിന്റെ ഔദ്യോഗികശലഭം :

- (A) കൃഷ്ണശലഭം
- (B) നീലക്കുടുക്ക
- (C) ബുദ്ധമയൂരി
- (D) കനിത്തോഴി

40. 2022ലെ അടുത്ത ഫിഫ ലോകകപ്പ് നടക്കുന്നതെവിടെവെച്ച്?

- (A) യു.എസ്.എ.
- (B) മെക്സിക്കോ
- (C) ഖത്തർ
- (D) കാനഡ

41. ഇൻഡ്യയുടെ ഇപ്പോഴത്തെ റിസർവ് ബാങ്ക് ഗവർണർ ആര്?

(A) ശക്തികാന്തദാസ്

(B) ഊർജിത് പട്ടേൽ

(C) രഘുറാം രാജൻ

(D) ഇവർ ആരുമല്ല

42. ഇൻഡ്യൻ ഭരണഘടനയുടെ മുഖ്യശില്പി എന്നറിയപ്പെടുന്നതാരാണ്?

(A) ഡോ. ബി.ആർ. അംബേദ്കർ

(B) ഡോ. രാജേന്ദ്രപ്രസാദ്

(C) സച്ചിദാനന്ദ സിൻഹ

(D) ജവഹർലാൽ നെഹ്റു

43. മൂഗൾ ഭരണാധികാരികളുമായി ബന്ധപ്പെട്ട് തെറ്റായ കാലക്രമം സൂചിപ്പിക്കുന്ന കൂട്ടം കണ്ടെത്തി എഴുതുക.

(A) അക്ബർ - ജഹാംഗീർ - ഷാജഹാൻ - ഔറംഗസേബ്

(B) ഹുമയൂൺ - ബാബർ - അക്ബർ - ഷാജഹാൻ

(C) ബാബർ - ഹുമയൂൺ - അക്ബർ - ജഹാംഗീർ

(D) ഹുമയൂൺ - അക്ബർ - ജഹാംഗീർ - ഷാജഹാൻ

44. ഭൂമധ്യരേഖ, ഉത്തരായനരേഖ, ദക്ഷിണായനരേഖ എന്നിവ മൂന്നും കടന്നുപോകുന്ന ഏക വൻകര:

(A) ഏഷ്യ

(B) ആഫ്രിക്ക

(C) യൂറോപ്പ്

(D) വടക്കേ അമേരിക്ക

45. ശരിയായ ജോഡി കണ്ടെത്തുക :

(A) അയ്യൻകാളി - വെങ്ങാനൂർ

(B) ശ്രീനാരായണഗുരു - ചിറായ്

(C) പൊയ്ക്കയിൽ അപ്പച്ചൻ - തലശ്ശേരി

(D) വാഗ്ഭടാനന്ദൻ - തിരുവല്ല

46. ഇരുമ്പുരൂപ നോട്ടിൽ ആലേഖനം ചെയ്തിട്ടുള്ള ചരിത്രസ്തൂരകം ഏത്?

(A) പാർലമെന്റ് മന്ദിരം, ന്യൂഡെൽഹി

(B) കൊണാർക്കിലെ, സൂര്യക്ഷേത്രം

(C) സാഞ്ചി സ്തൂപം

(D) ഹമ്പി

47. സാമ്പത്തികപ്രവർത്തനങ്ങളെ വർഗീകരിക്കുന്ന ഏജൻസി

- (A) സെൻട്രൽ സ്റ്റാറ്റിസ്റ്റിക്കൽ ഓഫീസ്
- (B) സെൻസസ് ഡിപ്പാർട്ട്മെന്റ്
- (C) കേന്ദ്ര തിരഞ്ഞെടുപ്പ് കമ്മീഷൻ
- (D) എം.എച്ച്.ആർ.ഡി.

48. 'ജയ് ഹിന്ദ്' എന്ന മുദ്രാവാക്യം ആരുമായി ബന്ധപ്പെട്ടിരിക്കുന്നു?

- (A) ജവഹർലാൽ നെഹ്റു
- (B) ഡോ.ബി.ആർ. അംബേദ്കർ
- (C) സർദാർ പട്ടേൽ
- (D) സുഭാഷ് ചന്ദ്രബോസ്

49. 2018-ലെ ജ്ഞാനപീഠപുരസ്കാരം നേടിയതാരാണ് ?

- (A) യു.ആർ. ആനന്തമൂർത്തി
- (B) ഗിരീഷ് കർണാഡ്
- (C) അമിതാവ് ഘോഷ്
- (D) മഹാശ്വേതാദേവി

50. കേരളത്തിൽ കർഷകദിനമായി ആഘോഷിക്കപ്പെടുന്ന ദിവസം ഏത്?

- (A) മേടം 1
- (B) കർക്കടകം 1
- (C) ചിങ്ങം 1
- (D) മകരം 1

51. എന്തിനെ അടിസ്ഥാനമാക്കിയാണ് ഗ്ലോബിൽ അക്ഷാംശരേഖകളും രേഖാംശരേഖകളും വരച്ചിട്ടുള്ളത്?

- (A) ധ്രുവങ്ങൾ
- (B) ഭൂമധ്യരേഖ
- (C) അച്ചുതണ്ട്
- (D) ഭൂകേന്ദ്രത്തിൽ നിന്നുള്ള കോണീയ അകലം

52. പ്രസ്താവനകൾ വായിക്കുക.

പ്രസ്താവന 1 : ഭൂമിയുടെ ഭ്രമണം മൂലം രാത്രിയും പകലും ഉണ്ടാകുന്നു.

പ്രസ്താവന 2 : ഭൂമിയുടെ പരിക്രമണം മൂലം ഋതുഭേദങ്ങൾ ഉണ്ടാകുന്നു.

താഴെത്തന്നിട്ടുള്ളവയിൽ ശരിയേത് ?

- (A) ഒന്നും രണ്ടും പ്രസ്താവനകൾ ശരിയാണ്.
- (B) ഒന്നും രണ്ടും പ്രസ്താവനകൾ തെറ്റാണ്.
- (C) ഒന്നാമത്തെ പ്രസ്താവന മാത്രം ശരിയാണ്.
- (D) രണ്ടാമത്തെ പ്രസ്താവന മാത്രം ശരിയാണ്.

53. ആദ്യം സംഭവിച്ചതിന്റെ ക്രമത്തിൽ ചരിത്രയുഗങ്ങളെ ചിട്ടപ്പെടുത്തിയത് കണ്ടെത്തുക.

- (A) വെങ്കലയുഗം - താമ്രശിലായുഗം - പ്രാചീനശിലായുഗം - നവീനശിലായുഗം
- (B) പ്രാചീനശിലായുഗം - നവീനശിലായുഗം - വെങ്കലയുഗം - താമ്രശിലായുഗം
- (C) നവീനശിലായുഗം - പ്രാചീനശിലായുഗം - താമ്രശിലായുഗം - വെങ്കലയുഗം
- (D) പ്രാചീനശിലായുഗം - നവീനശിലായുഗം - താമ്രശിലായുഗം - വെങ്കലയുഗം

54. പ്രാചീന ഈജിപ്റ്റുകാർ ഉപയോഗിച്ചിരുന്ന ഈ ലിപി ഏതാണ്?

- (A) ഹൈറോഗ്ലിഫിക്സ്
- (B) ക്യൂണിഫോം
- (C) വട്ടെഴുത്ത്
- (D) ബ്രെയ്ലി

55. സൂചനകൾ അപഗ്രഥിച്ച് വ്യക്തിയെ തിരിച്ചറിയുക

- ഗ്രീക്ക് തത്ത്വചിന്തകൻ
- ബി.സി.ഇ. ഏഴാം നൂറ്റാണ്ടിൽ ജീവിച്ചിരുന്നു
- ഭൂമിക്ക് ഗോളാകൃതിയാണെന്ന ആശയം ആദ്യമായി മുന്നോട്ടുവച്ചു.
- ഭൂമി വെള്ളത്തിൽ പൊങ്ങിക്കിടക്കുന്നു എന്ന് വിശ്വസിച്ചു

- (A) പ്ലേറ്റോ
- (B) തെയ്ൽസ്
- (C) പൈതഗോറസ്
- (D) ഇറാത്തോസ്റ്റനീസ്