

Reg. No. : .....

Name : .....

**SAY/IMPROVEMENT  
JUNE 2019**

Time : 2½ Hours  
Cool-off time : 15 Minutes

Part – III

**ECONOMICS**

Maximum : 80 Scores

**General Instructions to Candidates :**

- There is a 'Cool-off time' of 15 minutes in addition to the writing time.
- Use the 'Cool-off time' to get familiar with questions and to plan your answers.
- Read questions carefully before answering.
- Read the instructions carefully.
- Calculations, figures and graphs should be shown in the answer sheet itself.
- Malayalam version of the questions is also provided.
- Give equations wherever necessary.
- Electronic devices except non-programmable calculators are not allowed in the Examination Hall.

**വിദ്യാർത്ഥികൾക്കുള്ള പൊതുനിർദ്ദേശങ്ങൾ :**

- നിർദ്ദിഷ്ട സമയത്തിന് പുറമെ 15 മിനിറ്റ് 'കൂൾ ഓഫ് ടൈം' ഉണ്ടായിരിക്കും.
- 'കൂൾ ഓഫ് ടൈം' ചോദ്യങ്ങൾ പരിചയപ്പെടാനും ഉത്തരങ്ങൾ ആസൂത്രണം ചെയ്യാനും ഉപയോഗിക്കുക.
- ഉത്തരങ്ങൾ എഴുതുന്നതിന് മുമ്പ് ചോദ്യങ്ങൾ ശ്രദ്ധാപൂർവ്വം വായിക്കണം.
- നിർദ്ദേശങ്ങൾ മുഴുവനും ശ്രദ്ധാപൂർവ്വം വായിക്കണം.
- കണക്ക് കൂട്ടലുകൾ, ചിത്രങ്ങൾ, ഗ്രാഫുകൾ, എന്നിവ ഉത്തരപേപ്പറിൽ തന്നെ ഉണ്ടായിരിക്കണം.
- ചോദ്യങ്ങൾ മലയാളത്തിലും നൽകിയിട്ടുണ്ട്.
- ആവശ്യമുള്ള സ്ഥലത്ത് സമവാക്യങ്ങൾ കൊടുക്കണം.
- പ്രോഗ്രാമുകൾ ചെയ്യാനാകാത്ത കാൽക്കുലേറ്ററുകൾ ഒഴികെയുള്ള ഒരു ഇലക്ട്രോണിക് ഉപകരണവും പരീക്ഷാഹാളിൽ ഉപയോഗിക്കുവാൻ പാടില്ല.

**Answer all questions from 1 to 10. Each carries one Score.**

**(10 × 1 = 10)**

1. Which of the following is related with the choice of technology in production ?
  - (a) What is produce ?
  - (b) How to produce ?
  - (c) For whom to produce ?
  - (d) None of these
  
2. Short run supply curve of a firm is based on
  - (a) SMC Curve
  - (b) SAC Curve
  - (c) AVC Curve
  - (d) TFC Curve
  
3.  $qD = 85 - P$ ;  $qS = 70 + 2P$ . The equilibrium price here is
  - (a) 5
  - (b) 2
  - (c) 4
  - (d) None of these
  
4. Price Rigidity is the feature of which of the following market forms ?
  - (a) Monopoly
  - (b) Perfect competition
  - (c) Oligopoly
  - (d) Monopolistic competition
  
5. Identify the topic of macro economics from the following :
  - (a) Theory of Consumer Behaviour
  - (b) Income Determination
  - (c) Market Price of a Commodity
  - (d) Pricing of Factors of Production
  
6. The item which is not included in the Capital Account of Balance of Payment
  - (a) Stocks
  - (b) Money
  - (c) Grants
  - (d) Bonds

1. താഴെ കൊടുത്തിരിക്കുന്നവയിൽ ഉൽപ്പാദന സാങ്കേതിക വിദ്യയുടെ തെരഞ്ഞെടുപ്പുമായി ബന്ധപ്പെട്ടതേത്?
  - (a) എന്ത് ഉൽപ്പാദിപ്പിക്കണം?
  - (b) എങ്ങിനെ ഉൽപ്പാദിപ്പിക്കണം?
  - (c) ആർക്കുവേണ്ടി ഉൽപ്പാദിപ്പിക്കണം?
  - (d) ഇതൊന്നുമല്ല
  
2. ഒരു ഉൽപ്പാദന യൂണിറ്റിന്റെ ഹ്രസ്വകാല പ്രദാനവക്രം അടിസ്ഥാനമാക്കിയിരിക്കുന്നത്.
  - (a) ഹ്രസ്വകാല സീമാന്ത ചെലവ് വക്രം
  - (b) ഹ്രസ്വകാല ശരാശരി ചെലവ് വക്രം
  - (c) ശരാശരി വിഭേദക ചെലവ് വക്രം
  - (d) മൊത്തം സ്ഥിരചെലവ് വക്രം
  
3.  $qD = 85 - P$ ;  $qS = 70 + 2P$ . ഇവിടെ സന്തുലിത വില
  - (a) 5
  - (b) 2
  - (c) 4
  - (d) ഇതൊന്നുമല്ല
  
4. വില സ്ഥിരത എന്ന പ്രത്യേകത താഴെ കൊടുത്തിരിക്കുന്ന ഏത് കമ്പോള രൂപവുമായി ബന്ധപ്പെട്ടിരിക്കുന്നു?
  - (a) കുത്തക
  - (b) സമ്പൂർണ്ണ കിടമത്സരം
  - (c) അൽപാധിശത്വം
  - (d) കുത്തകാധിഷ്ഠിത മത്സരം
  
5. താഴെ കൊടുത്തിരിക്കുന്നവയിൽ സ്ഥൂലസാമ്പത്തിക ശാസ്ത്രവുമായി ബന്ധപ്പെട്ട വിഷയം തിരിച്ചറിയുക :
  - (a) ഉപഭോക്തൃ പെരുമാറ്റ സിദ്ധാന്തം
  - (b) വരുമാന നിർണ്ണയം
  - (c) ഒരു വസ്തുവിന്റെ കമ്പോളവില
  - (d) ഉൽപ്പാദന ഘടകങ്ങളുടെ വില നിർണ്ണയം
  
6. അടവുശിഷ്ടത്തിന്റെ മൂലധന അക്കൗണ്ടിൽ ഉൾപ്പെടാത്ത ഇനം
  - (a) സ്റ്റോക്കുകൾ
  - (b) പണം
  - (c) സഹായധനങ്ങൾ
  - (d) ബോണ്ടുകൾ

7. Who wrote the famous book "General Theory of Employment, Interest and Money" ?
- (a) Adam Smith (b) J.M. Keynes  
(c) Lionnell Robbins (d) Alfred Marshall
8. The value of  $MPC + MPS$
- (a) Zero (b) 1  
(c) -1 (d) Greater than 1
9. Real Exchange Rate greater than one means
- (a) Goods abroad is more expensive than goods at home.  
(b) Goods abroad is less expensive than goods at home.  
(c) Goods cost same in both countries.  
(d) None of these
10. Price mechanism is an important feature of
- (a) Centrally Planned Economy  
(b) Market Economy  
(c) Mixed Economy  
(d) None of these

**Answer all questions from question number 11 to 15. Each carries two Scores.**

**(5 × 2 = 10)**

11. Suppose a consumer wants to consume two goods. Price of good-1 is ₹ 20 and price of good-2 is ₹ 10. Income of the consumer is ₹ 100.
- (a) Write down the equation of the budget line.  
(b) Find the slope of the budget line.

7. "ജനറൽ തിയറി ഓഫ് എംപ്ലോയ്മെന്റ്, ഇന്ററസ്റ്റ് ആന്റ് മണി" എന്ന പ്രസിദ്ധമായ പുസ്തകം എഴുതിയതാര് ?

- (a) ആഡം സ്മിത്ത്
- (b) ജെ.എം. കെയ്ൻസ്
- (c) ലയണൽ റോബിൻസ്
- (d) ആൽഫ്രഡ് മാർഷൽ

8. MPC + MPS എന്നിവയുടെ ആകെ തുക.

- (a) പൂജ്യം
- (b) 1
- (c) -1
- (d) ഒന്നിൽ കൂടുതൽ

9. യഥാർത്ഥ വിനിയമ നിരക്ക് ഒന്നിൽ കൂടുതൽ എന്നത് അർത്ഥമാക്കുന്നത്.

- (a) വിദേശത്തെ സാധനങ്ങൾക്ക് സ്വദേശത്തെ സാധനങ്ങളെക്കാൾ ചെലവേറുന്നു.
- (b) വിദേശത്തെ സാധനങ്ങൾക്ക് സ്വദേശത്തെ സാധനങ്ങളെക്കാൾ ചെലവ് കുറയുന്നു.
- (c) രണ്ട് രാജ്യങ്ങളിലും സാധനങ്ങൾക്ക് ഒരേ ചെലവ്.
- (d) ഇതൊന്നുമല്ല

10. വിലസംവിധാനം പ്രധാന പ്രത്യേകതയായിട്ടുള്ളത്

- (a) കേന്ദ്രീകൃത ആസൂത്രണ സമ്പദ് വ്യവസ്ഥ
- (b) കമ്പോള സമ്പദ് വ്യവസ്ഥ
- (c) മിശ്ര സമ്പദ് വ്യവസ്ഥ
- (d) ഇതൊന്നുമല്ല

11 മുതൽ 15 വരെയുള്ള എല്ലാ ചോദ്യങ്ങൾക്കും ഉത്തരമെഴുതുക. 2 സ്കോർ വീതം.

(5 × 2 = 10)

11. ഒരു ഉപഭോക്താവ് രണ്ട് സാധനങ്ങൾ വാങ്ങാൻ ആഗ്രഹിക്കുന്നു. ഒന്നാമത്തെ സാധനത്തിന് (good-1) 20 രൂപയും രണ്ടാമത്തെ സാധനത്തിന് (good-2) 10 രൂപയുമാണ് വില. ഉപഭോക്താവിന്റെ വരുമാനം 100 രൂപയാണ്.

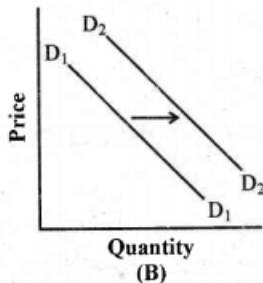
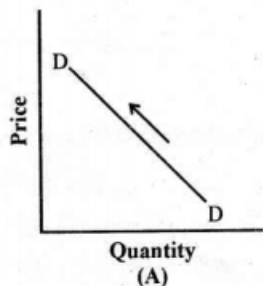
- (a) ബഡ്ജറ്റ് ലൈൻ സമവാക്യം എഴുതുക.
- (b) ബഡ്ജറ്റ് ലൈനിന്റെ ചെരിവ് (slope) കണ്ടെത്തുക.

12. Observe the two situations given below :
- Situation I – Some inputs are fixed. Some inputs are variable.
- Situation II – All inputs are variable.
- (a) Identify the time period mentioned in each situation.
- (b) By what name the production function associated with the Situation I known ?
13. Mention the four major sectors of an economy from macro economic point of view.
14. Distinguish between ex-ante consumption and ex-post consumption.
15. Classify the following items into Revenue Expenditure and Capital Expenditure :  
 Expenditure on defence equipments, Subsidies, Interest payments on debt,  
 Expenditure on investment in shares.

**Answer any six questions from 16 to 22. Each carries 3 score.**

**(6 × 3 = 18)**

16. (a) Distinguish between Positive Economic Analysis and Normative Economic Analysis. **(2)**
- (b) Identify the Normative Economic statement from the following :
- (i) Indian population stood at 1.21 billion as per Census 2011.
- (ii) Population growth should be controlled. **(1)**
17. Observe the diagrams given below :



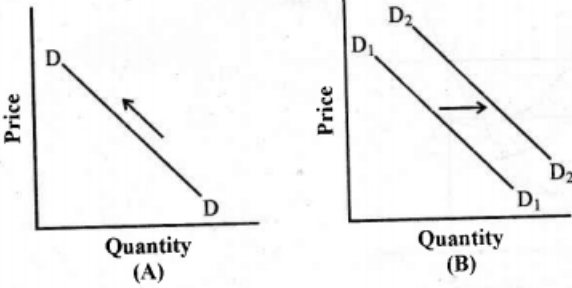
- (a) Which diagram represents increase in demand ? **(1)**
- (b) List any two factors responsible for increase in demand. **(2)**

12. താഴെ കൊടുത്തിരിക്കുന്ന രണ്ട് സാഹചര്യങ്ങൾ നിരീക്ഷിക്കുക :
- സാഹചര്യം I - ചിലനിവേശങ്ങൾ സ്ഥിരമാണ്. ചിലനിവേശങ്ങൾ അസ്ഥിരമാണ്.  
 സാഹചര്യം II - എല്ലാ നിവേശങ്ങളും അസ്ഥിരമാണ്.
- (a) ഓരോ സാഹചര്യത്തിലും സൂചിപ്പിച്ചിട്ടുള്ള കാലയളവ് തിരിച്ചറിയുക.  
 (b) ഒന്നാമത്തെ സാഹചര്യവുമായി ബന്ധപ്പെട്ടിട്ടുള്ള ഉൽപാദന ധർമ്മം ഏത് പേരിലാണറിയപ്പെടുന്നത്?
13. സ്ഥൂല സാമ്പത്തികശാസ്ത്ര കാഴ്ചപ്പാടിൽ ഒരു സമ്പദ്വ്യവസ്ഥയിലെ നാല് മുഖ്യമേഖലകൾ സൂചിപ്പിക്കുക.
14. എക്സ്-ആന്റി ഉപഭോഗവും എക്സ്-പോസ്റ്റ് ഉപഭോഗവും തമ്മിൽ വേർതിരിച്ചറിയുക.
15. താഴെ കൊടുത്തിരിക്കുന്നവയെ റവന്യൂ ചെലവ്, മൂലധന ചെലവ് എന്നിങ്ങനെ തരം തിരിക്കുക :  
 പ്രതിരോധ ഉപകരണങ്ങൾക്കുള്ള ചെലവ്, സബ്സിഡികൾ, വായ്പയുടെ പലിശ അടവുകൾ, ഓഹരികളിലുള്ള നിക്ഷേപ ചെലവ്.

16 മുതൽ 22 വരെയുള്ള ചോദ്യങ്ങളിൽ ഏതെങ്കിലും 6 എണ്ണത്തിന് ഉത്തരമെഴുതുക.  
 3 സ്കോർ വീതം. (6 x 3 = 18)

16. (a) വാസ്തുവിക സാമ്പത്തിക വിശകലനവും പ്രാമാണിക സാമ്പത്തിക വിശകലനവും തമ്മിലുള്ള വ്യത്യാസം കണ്ടെത്തുക. (2)
- (b) താഴെ കൊടുത്തിരിക്കുന്നവയിൽനിന്നും പ്രാമാണിക സാമ്പത്തിക പ്രസ്താവന തിരിച്ചറിയുക :  
 (i) 2011 ലെ സെൻസസ് പ്രകാരം ഇന്ത്യയിലെ ജനസംഖ്യ 1.21 ബില്ല്യണിൽ എത്തിയിരിക്കുന്നു. (1)  
 (ii) ജനസംഖ്യാ വർദ്ധനവ് നിയന്ത്രിച്ചിരിക്കണം.

17. താഴെ കൊടുത്തിരിക്കുന്ന ഡയഗ്രാമങ്ങൾ നിരീക്ഷിക്കുക :



- (a) ഏത് ഡയഗ്രാമമാണ് ചോദനത്തിന്റെ വർദ്ധനവ് സൂചിപ്പിക്കുന്നത്? (1)
- (b) ചോദനത്തിന്റെ വർദ്ധനവിനു കാരണമാകുന്ന ഏതെങ്കിലും 2 ഘടകങ്ങൾ ലിസ്റ്റ് ചെയ്യുക. (2)

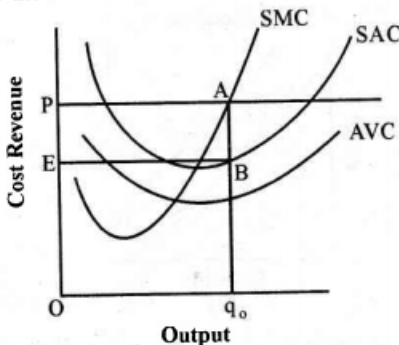
18. Indicate how each of the following situations would affect the supply curve of a firm.
- A reduction in unit tax. (3)
  - An increase in input prices. (3)
  - An improvement in technology. (3)
19. Graphically illustrate the effect of the spread of Nipah Virus on the equilibrium price and quantity of mango in Kozhikode district during May-June, 2018. (3)
20. (a) Draw diagram showing Speculative Demand for Money. (2)  
 (b) If  $r = r_{\min}$ , the Speculative Demand for Money in the economy is infinite. Give the economic term for this situation. (1)
21. The following details are given for a two sector economy  
 $\bar{C} = 80; \bar{I} = 20; mpc = 0.8$
- Calculate the equilibrium level of income. (2)
  - Find out the saving at the equilibrium level of income. (1)
22. Identify and explain three distinct functions of the government budget. (3)

Answer any four questions from 23 to 27. Each carries four scores.

(4 × 4 = 16)

23. Short run profit maximization of a perfectly competitive firms is shown in the figure given below.

Profit here is equal to the area EPAB



- Identify the area of TR and TC. (1)
- State the conditions required for profit maximization of a perfectly competitive firm in the short run. (3)



18. താഴെ കൊടുത്തിരിക്കുന്ന ഓരോ സാഹചര്യവും ഒരു ഉൽപാദന യൂണിറ്റിന്റെ പ്രധാനവക്രത്തെ എങ്ങിനെ ബാധിക്കുന്നു എന്ന് സൂചിപ്പിക്കുക.
- (a) യൂണിറ്റ് നികുതി കുറയുന്നു. (3)
- (b) നിവേശങ്ങളുടെ വില വർധിക്കുന്നു.
- (c) സാങ്കേതിക വിദ്യയിൽ പുരോഗതി ഉണ്ടാക്കുന്നു. (3)

19. 2018 മെയ്, ജൂൺ മാസങ്ങളിൽ കോഴിക്കോട് ജില്ലയിൽ നിപ വൈറസ് പടർന്നു പിടിച്ചതിന്റെ ഫലമായി മാമ്പഴത്തിന്റെ സന്തുലിത വിലയിലും സന്തുലിത അളവിലും ഉണ്ടായ മാറ്റം ഗ്രാഫിന്റെ സാഹായത്തോടെ വ്യക്തമാക്കുക. (3)

20. (a) പണത്തിന്റെ ഉപകച്ചവട ചോദനം കാണിക്കുന്ന ഡയഗ്രാമ വരയ്ക്കുക. (2)
- (b)  $r = r_{min}$  ആവുകയാണെങ്കിൽ സമ്പദ്വ്യവസ്ഥയിൽ പണത്തിന്റെ ഊഹകച്ചവട ചോദനം അനന്തമായിരിക്കും. ഈ സാഹചര്യത്തെ സൂചിപ്പിക്കുന്ന സാമ്പത്തിക പദം എഴുതുക. (1)

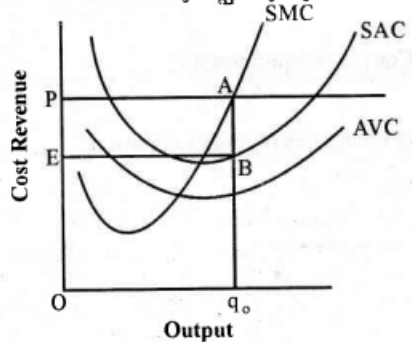
21. ഒരു ദ്വിമേഖലാ സമ്പദ്വ്യവസ്ഥയുമായി ബന്ധപ്പെട്ട ചില വിവരങ്ങൾ താഴെ കൊടുത്തിരിക്കുന്നു.
- $\bar{C} = 80; \bar{I} = 20; mpc = 0.8$
- (a) സന്തുലിത വരുമാനം കണക്കാക്കുക. (2)
- (b) സന്തുലിത വരുമാനനിലയിലുള്ള സമ്പാദ്യം കണ്ടെത്തുക. (1)

22. ഗവൺമെന്റ് ബഡ്ജറ്റിന്റെ 3 വ്യത്യസ്തമായ ധർമ്മങ്ങൾ കണ്ടെത്തി വിശദമാക്കുക. (3)

23 മുതൽ 27 വരെയുള്ള ചോദ്യങ്ങളിൽ ഏതെങ്കിലും 4 എണ്ണത്തിന് ഉത്തരമെഴുതുക. (4 x 4 = 16)

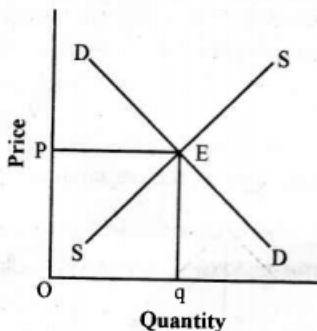
4 സ്കോർ വിതം.

23. സമ്പൂർണ്ണ കിടമത്സര കമ്പോളത്തിലെ ഒരു ഉൽപാദനയൂണിറ്റിന്റെ പരമാവധി ലാഭമുണ്ടാക്കൽ കാണിക്കുന്ന ചിത്രം താഴെ കൊടുത്തിരിക്കുന്നു. ചിത്രത്തിൽ EPAB ഭാഗം ലാഭത്തെ സൂചിപ്പിക്കുന്നു.



- (a) TR, TC എന്നീ ഭാഗങ്ങൾ കണ്ടെത്തിയെഴുതുക. (1)
- (b) സമ്പൂർണ്ണ കിടമത്സര കമ്പോളത്തിൽ ഹ്രസ്വകാലയളവിൽ ലാഭം പരമാവധിയാക്കാനുള്ള നിബന്ധനകൾ പ്രസ്താവിക്കുക. (3)

24. Evaluate the limitations of GDP as an index of welfare of a nation. (4)
25. Explain the determination of equilibrium national output and aggregate demand in a two sector economy with the help of a diagram. (4)
26. The diagram given below shows market equilibrium of the commodity :



Explain the concept of excess demand and excess supply with the help of the diagram. (4)

27. (a) Define Exchange Rate. (1)
- (b) Distinguish between Flexible Exchange Rate System and Fixed Exchange Rate System. (2)
- (c) Identify any 2 factors determining Flexible Exchange Rate. (1)

**Answer any two questions from 28 to 30. Each carries five scores.**

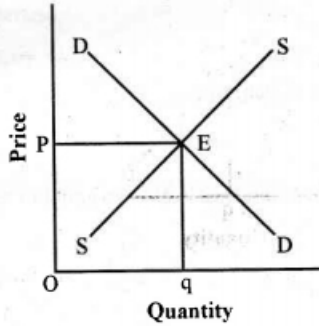
(2 × 5 = 10)

28. Diagrammatically explain Consumer equilibrium. (5)
29. RBI publishes figures for four measures of money supply.
- (a) Complete the following :
- $M_1 = \text{_____} + \text{_____}$
- $M_2 = M_1 + \text{_____}$
- $M_3 = M_1 + \text{_____}$
- $M_4 = \text{_____} + \text{_____}$  (3)

24. ഒരു രാജ്യത്തിന്റെ ക്ഷേമസൂചകമായി GDP യെ പരിഗണിക്കുന്നതിന്റെ പരിമിതികൾ വിലയിരുത്തുക. (4)

25. ഒരു ദ്വിമേഖലാ സമ്പദ്വ്യവസ്ഥയിൽ സന്തുലിത ദേശീയ ഉൽപ്പന്നവും സഞ്ചിതചോദനവും നിർണ്ണയിക്കുന്ന വിധം ഡയഗ്രാത്തിന്റെ സഹായത്തോടെ വിശദമാക്കുക. (4)

26. ഒരു വസ്തുവിന്റെ കമ്പോള സന്തുലിതാവസ്ഥ കാണിക്കുന്ന ഡയഗ്രാം താഴെ കൊടുത്തിരിക്കുന്നു :



അമിതചോദനം, അമിതപ്രദാനം എന്നീ ആശയങ്ങൾ ഡയഗ്രാത്തിന്റെ സഹായത്തോടെ വിശദമാക്കുക. (4)

27. (a) വിനിമയനിരക്ക് എന്തെന്ന് നിർവ്വചിക്കുക. (1)

(b) അയവുള്ള വിനിമയനിരക്കും സ്ഥിരവിനിമയനിരക്കും തമ്മിലുള്ള വ്യത്യാസം വ്യക്തമാക്കുക. (2)

(c) അയവുള്ള വിനിമയ നിരക്കിനെ നിർണ്ണയിക്കുന്ന ഏതെങ്കിലും 2 ഘടകങ്ങൾ തിരിച്ചറിയുക. (1)

28 മുതൽ 30 വരെയുള്ള ചോദ്യങ്ങളിൽ ഏതെങ്കിലും 2 എണ്ണത്തിന് ഉത്തരമെഴുതുക. 5 സ്കോർ വീതം. (2 × 5 = 10)

28. ഡയഗ്രാത്തിന്റെ സഹായത്തോടെ ഉപഭോക്തൃ സന്തുലിതാവസ്ഥ വിശദമാക്കുക. (5)

29. പണപ്രദാനത്തിന്റെ നാല് അളവുകൾ RBI പ്രസിദ്ധീകരിക്കുന്നു.

(a) താഴെ കൊടുത്തിരിക്കുന്നവ പൂർത്തിയാക്കുക :

$$M_1 = \text{_____} + \text{_____}$$

$$M_2 = M_1 + \text{_____}$$

$$M_3 = M_1 + \text{_____}$$

$$M_4 = \text{_____} + \text{_____}$$

(3)

- (b) Classify the measures into-Narrow Money and Broad Money. (1)
- (c) Which measure is known as Aggregate Monetary Resources ? (1)
30. (a) The marginal propensity to consume (mpc) in an economy is 0.75. Calculate the following :
- (i) Tax Multiplier
- (ii) Transfer Multiplier
- (iii) Government Expenditure Multiplier (3)
- (b) Prove that Balanced Budget Multiplier is always equal to one (1). (2)

Answer any two questions from 31 to 33. Each carries eight scores.

(2 × 8 = 16)

31. (a) Compare Monopoly and Perfect Competition based on the features given below : (5)

Features	Monopoly	Perfect Competition
Number of firms		
Nature of product		
Entry of firms		
Shape of demand curve		
Nature of profit in the long run		

- (b) Diagrammatically illustrate the short run equilibrium of a monopoly firm using TR curve and TC curve. (3)
32. Analyse the three different methods of measuring GDP. (8)

(b) മേൽ സൂചിപ്പിച്ച അളവുകളെ സങ്കുചിതപണം, വിശാലപണം എന്നിങ്ങനെ തരംതിരിക്കുക. (1)

(c) ഏത് അളവാണ് സഞ്ചിതപണ വിഭവങ്ങൾ ഏന്ന പേരിൽ അറിയപ്പെടുന്നത്? (1)

30. (a) ഒരു സമ്പദ് വ്യവസ്ഥയിലെ സീമാന്ത ഉപഭോഗ പ്രവണത (mpc) 0.75 ആകുന്നു. താഴെ പറയുന്നവ കണക്കാക്കുക :

- (i) നികുതി ഗുണകം
- (ii) കൈമാറ്റ ഗുണകം
- (iii) ഗവൺമെന്റ് ചെലവ് ഗുണകം (3)

(b) സന്തുലിത ബജറ്റ് ഗുണകം എല്ലായ്പ്പോഴും ഒന്നിന് തുല്യമായിരിക്കും എന്ന് തെളിയിക്കുക. (2)

31 മുതൽ 33 വരെയുള്ള ചോദ്യങ്ങളിൽ ഏതെങ്കിലും 2 എണ്ണത്തിന് ഉത്തരമെഴുതുക. 8 സ്കോർ വീതം. (2 × 8 = 16)

31. (a) താഴെ കൊടുത്തിരിക്കുന്ന പ്രത്യേകതകളെ അടിസ്ഥാനമാക്കി കുത്തകയും സമ്പൂർണ്ണ കിടമത്സരവും താരതമ്യം ചെയ്യുക : (5)

പ്രത്യേകതകൾ	കുത്തക	സമ്പൂർണ്ണ കിടമത്സരം
ഉൽപാദക യൂണിറ്റുകളുടെ എണ്ണം		
ഉൽപന്നത്തിന്റെ സ്വഭാവം		
ഉൽപാദക യൂണിറ്റുകളുടെ പ്രവേശനം		
ചോദന വക്രത്തിന്റെ ആകൃതി		
ദീർഘ കാലയളവിലെ ലാഭത്തിന്റെ സ്വഭാവം		

(b) TR വക്രം, TC വക്രം എന്നിവ ഉപയോഗിച്ച് കുത്തകയിലെ ഹ്രസ്വകാല സന്തുലിതാവസ്ഥ ഡയഗ്രാത്തിലൂടെ വിശദമാക്കുക. (3)

32. GDP കണക്കാക്കുന്നതിനുള്ള മൂന്ന് വ്യത്യസ്ത രീതികൾ വിശദീകരണം ചെയ്യുക. (8)

33. Observe the schedule given below :

Output	TFC	TVC	TC	AFC	AVC	SAC	SMC
0			60				
1			90				
2			100				
3			105				
4			116				
5			135				
6			180				

- (a) Complete the schedule. (5)
- (b) Draw TFC, TVC and TC curves on the same diagram. (3)

33. താഴെ കൊടുത്തിരിക്കുന്ന പട്ടിക നിരീക്ഷിക്കുക :

Output	TFC	TVC	TC	AFC	AVC	SAC	SMC
0			60				
1			90				
2			100				
3			105				
4			116				
5			135				
6			180				

(a) പട്ടിക പൂർത്തിയാക്കുക.

(5)

(b) TFC, TVC, TC എന്നീ വക്രങ്ങൾ ഒരേ ഡയഗ്രാത്തിൽ വരയ്ക്കുക.

(3)