

അർദ്ധവാർഷിക മൂല്യനിർണയം 2018-19

സാമൂഹ്യശാസ്ത്രം

കൂടൽ : 7

സമയം: 2 മണിക്കൂർ

നിർദ്ദേശങ്ങൾ

1. മൂല്യനിർണയ പ്രവർത്തനങ്ങൾ ആരംഭിക്കുന്നതിനു മുമ്പ് 15 മിനുട്ട് സമാധാന സമയമാണ്. ഈ സമയം പ്രവർത്തനങ്ങൾ നന്നായി വായിച്ച് മനസ്സിലാക്കാനുള്ളതാണ്.
2. തന്നിട്ടുള്ള 10 പ്രവർത്തനങ്ങളിൽ ഏതെങ്കിലും 8 എണ്ണത്തിന് ഉത്തരമെഴുതിയാൽ മതി.
3. തെരഞ്ഞെടുക്കുന്ന 8 പ്രവർത്തനങ്ങളിലെ എല്ലാ ഉപപ്രവർത്തനങ്ങൾക്കും ഉത്തരം എഴുതേണ്ടതാണ്.

പ്രവർത്തനം - 1

ഇന്ത്യയിൽ സാമൂഹ്യ സമാചാര്യതയിലെ ചില പ്രധാന നേതാക്കളാണ് ഇവർ

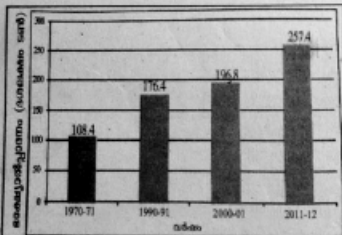
1. ഗോപാലകൃഷ്ണ ഗോഖലെ
2. ലാലാലാൽപൽ റായ്
3. ബദാദ്രിൻ തമ്പുബ്ബി
4. ബാലഗാന്ധര തിലക്
5. ഫിറോസ് ഷാ മേത്ത
6. ബിപിൻ ചന്ദ്രപാൽ

എ.) ഈ സാമൂഹ്യസമരസേനാനികളെ താഴെ കാണുന്ന അനുയോജ്യമായ കോളങ്ങളിലേക്കു മാറ്റി എഴുതൂ.

മിതവാദികൾ	തിവ്രദേശീയ വാദികൾ

ബി.) ഇവരുടെ പ്രവർത്തന രീതികൾ താരതമ്യം ചെയ്ത് കുറിപ്പ് തയ്യാറാക്കുക.

പ്രവർത്തനം - 2



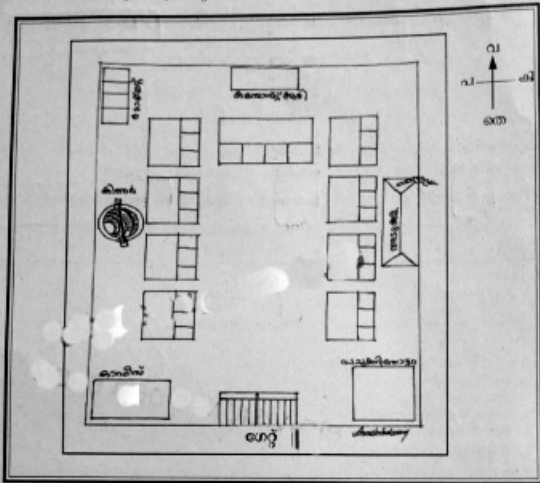
ഇന്ത്യയിലെ അക്ഷയാർപ്പാദനം

ഇന്ത്യയിൽ അക്ഷയാർപ്പാദനം ഇത്രയേറെ ഉണ്ടായിട്ടും അക്ഷയ സുരക്ഷ ഒരു പ്രശ്നമായി നിലനിൽക്കുന്നു.

എ.) രാജ്യത്ത് അക്ഷയസുരക്ഷ ഉറപ്പാക്കാൻ എന്തെല്ലാം നിർദ്ദേശങ്ങളാണ് നിങ്ങൾക്ക് മുന്നോട്ട് വയ്ക്കാനുള്ളത്?

ബി.) നമ്മുടെ രാജ്യത്ത് 100 ദിവസമെങ്കിലും തൊഴിൽ ഉറപ്പാക്കാൻ വേണ്ടി ആരംഭിച്ച ദാരിദ്ര്യ നിർമ്മാർജ്ജന പദ്ധതിയെന്ത്?

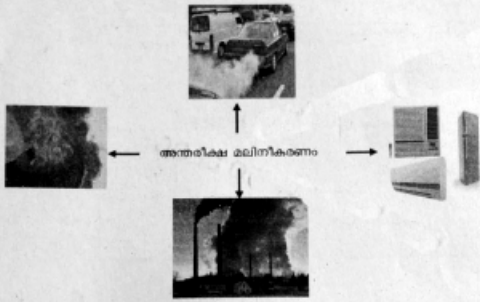
ഒരു സ്കൂളിന്റെ രേഖാ ചിത്രമാണിത്.



രേഖാചിത്രം പരിശോധിച്ച് താഴെ തന്നിട്ടുള്ള കളങ്ങളിൽ അതാത് ദിക്കിലുള്ള കെട്ടിടങ്ങൾ, മറ്റു സ്കൂൾ സാവിധാനങ്ങൾ എന്നിവ എന്തെല്ലാമെന്ന് എഴുതൂ.

- വടക്ക്
- തെക്ക്
- തെക്കു പടിഞ്ഞാറ്
- കിഴക്ക്
- വടക്കു പടിഞ്ഞാറ്
- പടിഞ്ഞാറ്
- തെക്കു കിഴക്ക്

അന്തരീക്ഷമലിനീകരണത്തിന് ഇടയാക്കുന്ന ചില പ്രവർത്തനങ്ങളാണ് താഴെ കൊടുത്തിരിക്കുന്നത്.



എ.) അന്തരീക്ഷ മലിനീകരണം കുറയ്ക്കുന്നതിന് ആവശ്യമായ ബദൽ സംവിധാനത്തെക്കുറിച്ച് നിങ്ങളുടെ അഭിപ്രായം ഉൾപ്പെടുത്തി ഒരു കുറിപ്പ് തയ്യാറാക്കുക.

ബി.) ഭൂമിയെ ഒരു പുതപ്പുപോലെ പൊതിഞ്ഞ് സംരക്ഷിക്കുന്ന വാതകപാളിയുടെ പേരെന്ത്?

പ്രവർത്തനം - 5

എ.) സംഭവങ്ങളെയും വർഷങ്ങളെയും ശരിയായ രീതിയിൽ ബന്ധപ്പെടുത്തി പട്ടിക പൂർത്തിയാക്കൂ.

വർഷം	സംഭവം
.....	ബംഗാൾ വിഭജനം
1916	ലക്നൗ സന്ധി
1907	സുറത്ത് പിളർപ്പ്
1885

ഇന്ത്യയിൽ നിലനിന്നിരുന്ന നിരവധി സാമൂഹിക അനാചാരങ്ങളായിരുന്നു.

- ❖ ശൈശവ വിവാഹം
- ❖ വിധവാ വിവാഹ നിഷേധം
- ❖ അടിമത്തം
- ❖ നരബലി
- ❖ തുടങ്ങിയവ

- ബി) ഇന്ന് നമ്മുടെ സമൂഹത്തിൽ ഇത്തരത്തിലുള്ള ഏതെങ്കിലും ദുഷ്പ്രവണതകൾ നിലനിൽക്കുന്നുണ്ടോ? ഇത് ഒരു ദുഷ്പ്രവണതയായി നിങ്ങൾ കാണുന്നത് എന്തുകൊണ്ട്?
- സി) ഈ പ്രവണത ഇല്ലായ്മ ചെയ്യാൻ എന്തു നിർദ്ദേശങ്ങളാണ് നിങ്ങൾക്ക് മുന്നോട്ടു വയ്ക്കാനുള്ളത്?

ഇന്ത്യയിൽ നിലനിന്നിരുന്ന സാമൂഹ്യ തിന്മകൾക്കെതിരെ പ്രവർത്തിച്ച നിരവധി വ്യക്തികളും പ്രസ്ഥാനങ്ങളും ഉണ്ട്.

എ.) പട്ടിക പൂർത്തിയാക്കുക.

സാമൂഹ്യപരിഷ്കർത്താക്കൾ	പ്രസ്ഥാനങ്ങൾ
രാജറാം മോഹൻ റോയ്	
	ആത്മഹിതാസര
സ്വാമി വിവേകാനന്ദൻ	
	സത്യശാധക് സമാജി

ബി.) പട്ടികയിൽ കണ്ടെത്തിയ പ്രസ്ഥാനങ്ങളുടെ പ്രവർത്തനങ്ങളെക്കുറിച്ച് ഒരു കുറിപ്പ് തയ്യാറാക്കുക.

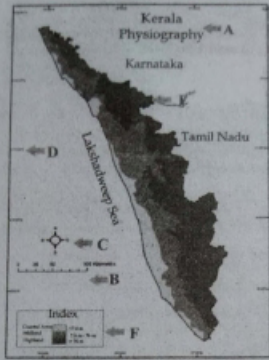
കേരളത്തിന്റെ പൊതുവികരണ സമ്പ്രദായം ഇന്ത്യക്കാകെ മാതൃകയാണ്.

എ. കേരളത്തിലെ പൊതുവികരണ രംഗത്ത് പ്രവർത്തിക്കുന്ന സ്ഥാപനങ്ങൾ ഏതെല്ലാം?

- ◇ നന്മ സ്റ്റോർ
- ◇
- ◇
- ◇
- ◇

ബി.)

ഇത്തരം സ്ഥാപനങ്ങളുടെ പ്രവർത്തനം കേരളത്തിന്റെ ഉഷ്യസുരക്ഷ ഉറപ്പാക്കാൻ എത്രമാത്രം സഹായിക്കുന്നുവെന്ന് സമർത്ഥിക്കുന്ന ഒരു കുറിപ്പ് തയ്യാറാക്കുക.



ഭൂപടങ്ങൾക്കുണ്ടാവേണ്ട ആവശ്യഘടകങ്ങൾ ഉൾപ്പെടുത്തിയുള്ള ഭൂപടം പരിശോധിക്കൂ.

എ.) പട്ടികപ്പെടുത്തൂ

അക്ഷരങ്ങൾ	ഭൂപടത്തിലെ ആവശ്യഘടകങ്ങൾ
A	
B	
C	
D	
E	അംഗീകൃത നിറങ്ങളും ചിഹ്നങ്ങളും
F	സൂചിക

ബി.) 180 ഡിഗ്രി രേഖാംശരേഖയുടെ പേര് എഴുതുക?

- A ഉത്തരായന രേഖ
- B അന്താരാഷ്ട്ര ദിനാങ്ക രേഖ
- C ഗ്രീനിച്ച് രേഖ
- D ഭൂമധ്യ രേഖ

പ്രവർത്തനം: 9.

■ ഞങ്ങളുടെ കുട്ടികൾക്ക് പാിക്കാൻ സൗകര്യം നൽകിയില്ലെങ്കിൽ കാണായ പാടങ്ങളിലെല്ലാം മുട്ടിച്ചുല്ലി കുരുപ്പിക്കും.
-അയ്യങ്കാളി-

■ വിദ്യകൊണ്ട് പ്രബുദ്ധരാവുക, സംഘടന കൊണ്ട് ശക്തരാവുക
■ ക്ഷേത്ര നിർമ്മാണമല്ല; വിദ്യാലയ നിർമ്മാണമാണ് ജനതയ്ക്ക് വേണ്ടത്.
■ പ്രധാന ദേവാലയം വിദ്യാലയം തന്നെയാണ്
-ശ്രീ നാരായണ ഗുരു-

■ സാമൂഹിക പിന്നാക്കാവസ്ഥ പരിഹരിക്കാനുള്ള മാർഗ്ഗം വിദ്യാഭ്യാസമാണ്
-വടക്കം അമ്പിതുൾ ഖാദർ മൗലവി-

കേരളത്തിൽ സാമൂഹ്യ മാറ്റത്തിന് വേണ്ടി പ്രവർത്തിച്ച സാമൂഹ്യ പരിഷ്കർത്താക്കളിൽ ചിലരുടെ വാക്കുകളാണ് മുകളിൽ കൊടുത്തിരിക്കുന്നത്.
എ.) ഇവരിൽ ഏതെങ്കിലും ഒരു സാമൂഹ്യപരിഷ്കർത്താവിന്റെ പ്രധാന സാമൂഹ്യ പ്രവർത്തനങ്ങളെക്കുറിച്ച് നിങ്ങളുടെ കണ്ടെത്തലുകൾ ഒരു കുറിപ്പായി എഴുതുക.
ബി.) 'ചതുഷ്ചാക്ഷരങ്ങൾ' എന്ന സാമൂഹ്യപരിഷ്കരണ പ്രസ്ഥാനം രൂപീകരിച്ച സാമൂഹ്യ പരിഷ്കർത്താവിന്റെ പേരെഴുതുക.

പ്രവർത്തനം: 10



സാദാവികമായി ഉണ്ടാകുന്നതും മനുഷ്യന്റെ ജീവനും സമ്പത്തിനും കനത്ത നാശനഷ്ടമുണ്ടാകുന്നതുമായ പ്രതിഭാസങ്ങളാണ് പ്രകൃതി ദുരന്തങ്ങൾ

എ.) നിങ്ങൾക്കറിയാവുന്ന പ്രകൃതി ദുരന്തങ്ങൾ ലിസ്റ്റ് ചെയ്യൂ.

ബി.) പ്രകൃതി ദുരന്തങ്ങൾ ഒഴിവാക്കാൻ സാധ്യമാകുന്ന കരുതൽ നടപടികൾ നിർദ്ദേശിക്കൂ.

സി.) ഭൂമിയിൽ എല്ലാ ജീവജാലങ്ങളും ഉൾപ്പെടുന്ന മേഖല ഏതാണ്?

- a. ജലമണ്ഡലം,
- b. വായുമണ്ഡലം,
- c. സ്ഥലമണ്ഡലം
- d. ജൈവമണ്ഡലം