

അടിസ്ഥാനശാസ്ത്രം

ക്ലാസ് - 5

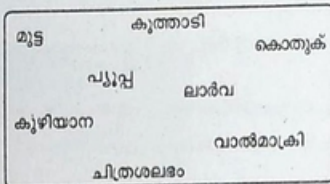
സമയം: 2 മണിക്കൂർ

നിർദ്ദേശങ്ങൾ

- മൂല്യനിർണയ പ്രവർത്തനങ്ങൾ ആരംഭിക്കുന്നതിനു മുമ്പ് 15 മിനിറ്റ് സമാശ്വാസസമയമാണ്. ഈ സമയം ചോദ്യങ്ങൾ നന്നായി വായിച്ചു മനസ്സിലാക്കാനുള്ളതാണ്.
- ആകെ 8 പ്രവർത്തനങ്ങളാണ് നൽകിയിരിക്കുന്നത്. അവയിൽ ഏതെങ്കിലും 6 ചോദ്യങ്ങൾക്ക് ഉത്തരമെഴുതുക.

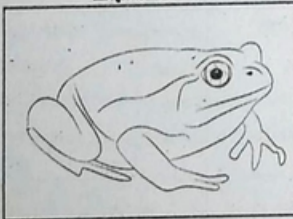
പ്രവർത്തനം : 1

വിവിധ ജീവികളുടെ വളർച്ചാഘട്ടങ്ങളാണ് താഴെ നൽകിയിരിക്കുന്നത്.

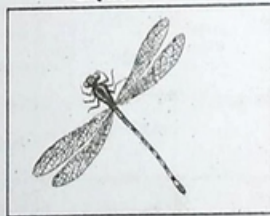


- ഏതെല്ലാം ജീവികളുടെ വളർച്ചാഘട്ടങ്ങളാണ് പട്ടികയിൽ പൂർണ്ണമായി നൽകിയിട്ടുള്ളത്? അവയുടെ വളർച്ചാഘട്ടങ്ങൾ ക്രമപ്പെടുത്തി എഴുതുക.
- താഴെ തന്നിട്ടുള്ള ജീവികളുടെ ലാർവകളെ കണ്ടെത്തി എഴുതുക?

ചിത്രം A



ചിത്രം B



- ഇത്തരത്തിൽ ജീവികൾക്കുണ്ടാകുന്ന മാറ്റത്തിനുപറയുന്ന പേരെന്ത്?

പ്രവർത്തനം : 2

ഏതാനും ശീലങ്ങൾ താഴെ നൽകിയിരിക്കുന്നു.

- വീടുകളിലെ മാലിന്യങ്ങൾ തൊട്ടടുത്ത പറമ്പിൽ നിക്ഷേപിക്കുന്നു.
- ദിവസവും രണ്ടുമണമുതൽ കുളിക്കുന്നു.

3. മധുരപലഹാരങ്ങൾ കഴിച്ചശേഷം വായ് കഴുകാനില്ല.

4. വീടും പരിസരവും നിത്യേന വൃത്തിയാക്കുന്നു.

5. ആഴ്ചയിലൊരിക്കൽ നഖം വെട്ടുന്നു.

6. ടോയ്ലെറ്റിൽ പോയശേഷം സോപ്പുപയോഗിച്ച് കൈ കഴുകാനില്ല.

7. കളികൾക്കുശേഷം കൈകാലുകൾ കഴുകാനുണ്ട്.

8. അഴുക്കുപുരണ്ട വസ്ത്രങ്ങൾ ധരിക്കുന്നു.

(എ) ശരിയായ ശുചിത്വ ശീലങ്ങൾ തിരഞ്ഞെടുത്തെഴുതുക.

(ബി) കൊതുകു നിവാരണത്തിലൂടെ തടയാൻ കഴിയുന്ന രോഗം എന്ത്?

(കുഷ്ഠം, എലിപ്പനി, മലമ്പനി, മഞ്ഞപ്പിത്തം)

(സി) 'വഴിയരികിൽ തുറന്നുവച്ചുവീൽക്കുന്ന ഭക്ഷണപദാർഥങ്ങൾ വാഷി കഴിക്കരുത്'. ഈ പ്രസ്താവനയോട് നിങ്ങളുടെ പ്രതികരണങ്ങൾ രേഖപ്പെടുത്തുക.

പ്രവർത്തനം : 3

സ്കൂൾ വിദ്യാർത്ഥികൾ തട്ടേക്കാട് പക്ഷിസങ്കേതത്തിലേക്ക് ഒരു പഠനയാത്ര നടത്തി. അവർ വിവിധ തരത്തിലുള്ള പക്ഷികളെ നിരീക്ഷിച്ച് കുറിപ്പ് തയ്യാറാക്കി.

(എ) പക്ഷികളുടെ ഏതെല്ലാം സവിശേഷതകളാണ് അവർ നിരീക്ഷണക്കുറിപ്പിൽ രേഖപ്പെടുത്തിയിട്ടുണ്ടാവുക? ?

(ബി) കേരളത്തിൽ ദേശാടനപക്ഷികൾ ധാരാളമായി വന്നെത്തുന്ന രണ്ട് പ്രദേശങ്ങളുടെ പേരെഴുതുക?.

(സി) ലോക പ്രസിദ്ധനായ ഒരു ഇന്ത്യൻ പക്ഷിനിരീക്ഷകന്റെ പേരെഴുതുക?

പ്രവർത്തനം : 4

കൊതുകു നിർമ്മാർജ്ജനയജ്ഞത്തോടനുബന്ധിച്ച് ഒരു പഞ്ചായത്ത് നടത്തിയ 'സർവ്വപലമാണ് താഴെ കൊടുത്തിരിക്കുന്നത്'.

വീട് നമ്പർ	ചിരട്ടകളിൽ വെള്ളം കെട്ടി നിൽക്കുന്നു	ടൈസിൽ വെള്ളം കെട്ടി നിൽക്കുന്നു	ഓടകളിൽ വെള്ളം കെട്ടി നിൽക്കുന്നു	മുട്ടത്തോടിൽ വെള്ളം കെട്ടി നിൽക്കുന്നു	പ്ലാസ്റ്റിക് പാത്രങ്ങളിലും കളിപ്പാട്ടങ്ങളിലും മലിനജലം ഉണ്ട്
വീട് 1	✓	✓	x	x	✓
വീട് 2	x	x	x	✓	x
വീട് 3	✓	✓	✓	x	✓
വീട് 4	x	✓	✓	✓	✓

- (എ) കൊതുകുശല്യം അനുഭവപ്പെടാൻ സാധ്യത കുറവുള്ള വീട് എന്ത്?
- (ബി) ഈ വീടുകളിൽ കൊതുകു നിർമ്മാർജ്ജനത്തിനായി സവീകരിക്കാവുന്ന ഏതെങ്കിലും രണ്ടു പ്രവർത്തനങ്ങളെഴുതുക?
- (സി) 'ഡ്രൈവേ' മരുന്നില്ലാതിക്കൽ ആപതിച്ചാൽ മതി". ഈ അഭിപ്രായത്തോട് നിങ്ങൾക്കുള്ള പ്രതികരണം രേഖപ്പെടുത്തുക.

പ്രവർത്തനം : 5

ബഹിരാകാശ സഞ്ചാരികൾക്ക് ഉണ്ടാകുന്ന അനുഭവങ്ങളുമായി ബന്ധപ്പെട്ട ചില പ്രസ്താവനകൾ താഴെ നൽകിയിരിക്കുന്നു.

- a. ഭാരക്കൂടുതൽ അനുഭവപ്പെടുന്നു.
- b. ശ്വാസനോപകരണങ്ങളില്ലാതെ ശ്വസിക്കുവാൻ കഴിയുന്നില്ല.
- c. ആയാസരഹിതമായി നടക്കുവാൻ കഴിയുന്നു.
- d. കിടന്നുറങ്ങുമ്പോൾ ഉറപ്പിച്ച കട്ടിമിഡിൽ ശരീരം ബെൽറ്റിട്ട് കെട്ടണം.

- (എ) തെറ്റുള്ള പ്രസ്താവനകൾ കണ്ടെത്തി എഴുതുക.
- (ബി) താഴെ കൊടുത്തിരിക്കുന്ന ചിത്രങ്ങളിലെ ബഹിരാകാശ സഞ്ചാരികൾ ആരെല്ലാം?

ചിത്രം A



ചിത്രം B



- (സി) രണ്ടാമത്തെ ബഹിരാകാശയാത്രയ്ക്കിടയിൽ കൊളമ്പിയ സ്പെയ്സ് ഷട്ടിലിനുണ്ടായ അപകടത്തിൽപ്പെട്ട മരണമടഞ്ഞ ബഹിരാകാശ യാത്രിക ആര്?

പ്രവർത്തനം : 6

ജ്ഞാനേന്ദ്രിയങ്ങളുടെ തകരാറുമൂലം ബുദ്ധിമുട്ട് അനുഭവിക്കുന്നവരെ സഹായിക്കാനുള്ള ചില ഉപകരണങ്ങളാണ് താഴെ കൊടുത്തിരിക്കുന്നത്.

വൈറ്റ്കെയിൻ	ബ്രെയിൽ ലിപി	ടാക്റ്റൈൽ വാച്ച്
ശ്രവണസഹായി	ടോക്കിൻ വാച്ച്	എമ്പോസ്ഡ് മാച്ച്

- (എ) മുകളിൽ കൊടുത്തിരിക്കുന്ന ഏതെങ്കിലും നാലുപകരണങ്ങളുടെ ഉപയോഗം എഴുതുക?
- (ബി) കാഴ്ചശക്തി പരിശോധിക്കാനായി ഉപയോഗിക്കുന്ന 'ചാർട്ടിന്റെ പേരേന്ത്?

പ്രവർത്തനം : 7

ശാസ്ത്രദിനപുരയിൽ ബന്ധപ്പെട്ട് ടീച്ചർ തയ്യാറാക്കിയ തൽക്കിയ കാർഡുകളാണ് താഴെ കൊടുത്തിരിക്കുന്നത്.

- | | | | |
|---|--|---|----------------------------------|
| 1 | ഇന്ത്യയുടെ ആദ്യ കൃത്രിമോപഗ്രഹം | A | ഇന്ത്യയുടെ ചന്ദ്രപര്യവേഷണ പദ്ധതി |
| 2 | വിദ്യാഭ്യാസം കാര്യങ്ങൾക്കായി ഇന്ത്യ വിഭജിച്ചിട്ടുള്ള ഉപഗ്രഹം | B | ആര്യഭട്ട |
| 3 | ചന്ദ്രനാശി | C | ഇന്ത്യയുടെ ചൊവ്വാഴ്ച |
| 4 | മാസികാശി | D | എഡ്യൂസാറ്റ് |

(എ) കാർഡുകളെ അനുസരിച്ച് താഴെ പറയുന്ന പ്രശ്നങ്ങൾക്ക് ഉത്തരം എഴുതുക.

(ബി) ബഹിരാകാശ പര്യവേഷണത്തിന്റെ താഴെ പറയുന്ന ഏതെങ്കിലും ഒരു സാധനം സംബന്ധിച്ച് താഴെ കൊടുക്കുന്ന കാര്യങ്ങൾ തിരിച്ചറിച്ച് പ്രകടിപ്പിക്കുക.

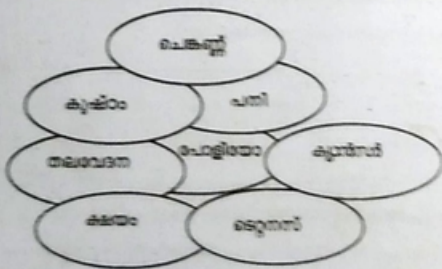
- A. തിരു. എസ്. ഭാഷാ, എഡിവിൻ ബസ് ആൻഡിൻ എന്റിവർ ആദ്യമായി ചന്ദ്രനിൽ ഇറങ്ങി.
- B. ഇന്ത്യയുടെ പ്രഥമ ചന്ദ്രനാശി ചന്ദ്രനാശി 1 വിഭജിക്കപ്പെട്ടു.
- C. വോസ്റ്റോക്- 1 എന്ന ബഹിരാകാശപേടകം ആദ്യബഹിരാകാശസഞ്ചാരിയായ യൂറിഗഗാറിനെ ബഹിരാകാശത്തേക്കയച്ചു.

(സി) ഇന്ത്യൻ ബഹിരാകാശ ഗവേഷണ ഏജൻസി ഏത്?

പ്രവർത്തനം : 8

“കൃത്തിവർഷം തിരുവനന്തപുരം നാളെ ഞാൻ സ്കൂളിൽ പഠിക്കുന്നില്ല” സ്കൂൾ വിട്ടുപോയ കൃതി അമ്മയോട് പറഞ്ഞു. പ്രതിരോധ കൃത്തിവർഷം കൃത്തിവർഷം പ്രാധാന്യം അമ്മ അവനെ ബോധ്യപ്പെടുത്തി.

- (എ) പ്രതിരോധ കൃത്തിവർഷം പ്രാധാന്യം എന്ത് ?
- (ബി) താഴെ തൽക്കിയിലുള്ള കൃതികളിൽ നിന്ന് പ്രതിരോധകൃത്തിവർഷം തിരഞ്ഞെടുത്ത് കഴിഞ്ഞു വന്ന വർഷങ്ങളുടെ പേരെഴുതുക.



(സി) പ്രതിരോധ കൃത്തിവർഷം എഴുതുന്നതിന് കൃതികളെ ബോധ്യപ്പെടുത്തുന്ന ഒരു സാധനം എഴുതുക.