

വാർഷിക മൂല്യനിർണയം 2018-19

ക്ലാസ് : 4

ഗണിതം

സമയം: 2 മണിക്കൂർ

കുട്ടിയുടെ പേര് അരുൺ  
 വിദ്യാലയത്തിന്റെ പേര് ഇ.എസ്.വി.  
 ഡിവിഷൻ A  
 അധ്യാപകന്റെ ഒപ്പ് \_\_\_\_\_  
 രക്ഷിതാവിന്റെ ഒപ്പ് \_\_\_\_\_





ക്രമ നമ്പർ	പ്രവർത്തനങ്ങൾ	ലഭിച്ച ഗ്രേഡ്
1	ചിത്രം നോക്കി എണ്ണം പറയാം	
2	കുട്ടിക്കൂട്ടം	
3	റോഡ്കാരിംഗ്	
4	നിറം നൽകാം	
5	ഗണിതലാബ്	
6	ഗണിതമേള	
	ഓവറോൾ ഗ്രേഡ്	

**നിർദ്ദേശങ്ങൾ**

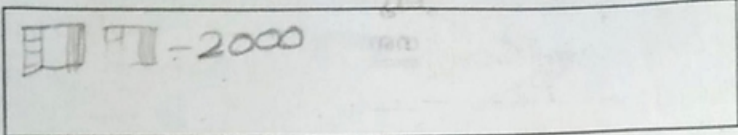
- ആദ്യത്തെ 15 മിനിറ്റ് ചോദ്യങ്ങൾ നന്നായി വായിച്ചു മനസിലാക്കാനുള്ള സമയമാണ്.
- ആറു ചോദ്യങ്ങളിൽ അഞ്ചെണ്ണത്തിന് മാത്രം ഉത്തരം എഴുതിയാൽ മതി.
- തിരഞ്ഞെടുക്കുന്ന പ്രവർത്തനങ്ങളിലെ ഉപചോദ്യങ്ങൾക്കെല്ലാം ഉത്തരമെഴുതണം.

**പ്രവർത്തനം 1 - ചിത്രം നോക്കി എണ്ണം പറയാം**

എ) ക്ലാസ് ലൈബ്രറിയിലേക്കു ലഭിച്ച പുസ്തകങ്ങളുടെ ലിസ്റ്റാണ് ചുവടെ കൊടുത്തിരിക്കുന്നത്. ഒരു പുസ്തകത്തിന്റെ ചിത്രം 100 എണ്ണത്തെ സൂചിപ്പിക്കുന്നു. പട്ടികപൂർത്തിയാക്കുക.

ക്ലാസ്	എണ്ണത്തെ സൂചിപ്പിക്കുന്ന ചിത്രം	ആകെ എണ്ണം
1		600
2		500
3		400
4		300

ബി) പുസ്തകങ്ങളുടെ ആകെ എണ്ണം 2000 ആകണമെങ്കിൽ എത്ര പുസ്തകങ്ങൾ കൂടി വേണം? ആ എണ്ണം സൂചിപ്പിക്കുന്ന ചിത്രം വരയ്ക്കൂ.



പ്രവർത്തനം 2 - കുട്ടിക്കൂട്ടം

നാട്ടിലെ കുട്ടിക്കൂട്ടം അവധിക്കാലത്ത് മൂന്നു സ്ഥലങ്ങളിലായി മൂന്നു കടകൾ തുറന്നു. ഓരോ കടയിലെയും ഒരു മാസത്തെ വരുമാനമാണ് ചുവടെ കൊടുത്തിരിക്കുന്നത്.

**തിലക സ്റ്റോർ**  
 9 ആയിരം രൂപ  
 6 നൂറു രൂപ  
 8 പത്തു രൂപ  
 41 ഒരു രൂപ നാണയം

**പൂഞ്ചിരി സ്റ്റോർ**  
 12 ആയിരം രൂപ  
 6 നൂറു രൂപ  
 4 പത്തു രൂപ  
 3 ഒരു രൂപ

1200  
 600  
 4  
 184

**കിളിക്കര സ്റ്റോർ**  
 11 ആയിരം രൂപ  
 16 നൂറു രൂപ  
 8 പത്തു രൂപ  
 6 ഒരു രൂപ

11000  
 1600  
 800  
 600  
 27800

എ) ഓരോ കടയിലെയും ഒരു മാസത്തെ വരുമാനമെത്ര?

തിലക സ്റ്റോർ

പൂഞ്ചിരി സ്റ്റോർ

കിളിക്കര സ്റ്റോർ

9721

1843

2780

ബി) ഏറ്റവും കൂടുതൽ വരുമാനമുള്ള കട ഏതാണ്? എത്ര രൂപ?

9721

സി) പതിനായിരം രൂപയിൽ കുറവു വരുമാനമുള്ള കടയേത്? പതിനായിരമാകാൻ എത്ര രൂപ കൂടി വേണം?

7214

പ്രവർത്തനം 3 - റോഡ് ടോറിങ്ങ്

ട്രൗണിൽ നിന്നും സ്കൂളിലേക്ക് 5 കിലോമീറ്റർ ദൂരം ഉണ്ട്. ഈ ദൂരത്തിലുള്ള റോഡ് ടാർ ചെയ്യുകയാണ്. കഴിഞ്ഞ ദിവസം 2 കിലോമീറ്റർ 200 മീറ്റർ ദൂരമാണ് ടാർ ചെയ്തത്.

(എ) ഇനിയെത്ര ദൂരം ടാർ ചെയ്യാനുണ്ട്?

2700 മീറ്റർ

(ബി) ചുവടെ കൊടുത്തിരിക്കുന്നവയിൽ ഒരു കിലോമീറ്ററിന് തുല്യമായത് ഏത് ?

- എ) 1000 സെന്റീമീറ്റർ
- ബി) 1000 മീറ്റർ
- സി) 1000 മില്ലീമീറ്റർ
- ഡി) 100 മീറ്റർ

1000 സെന്റീമീറ്റർ

(സി) ചുവടെ നൽകിയിരിക്കുന്നതിൽ മഴയുടെ അളവ് ആകാവുന്നത് ഏത് ?

- എ) 34 മില്ലീമീറ്റർ
- ബി) 34 ലിറ്റർ
- സി) 34 കിലോമീറ്റർ
- ഡി) 34 മീറ്റർ

പ്രവർത്തനം 4 - നിറം നൽകാ

എ) ചുവടെ കൊടുത്തിരിക്കുന്ന ഓരോ ചിത്രത്തിലും ഷെയ്ഡ് ചെയ്തിരിക്കുന്ന ഭാഗത്തെ സൂചിപ്പിക്കുന്ന സംഖ്യ ഏത് ? ഓരോന്നും ചുവടെയുള്ള കോളത്തിൽ എഴുതുക.



8



10

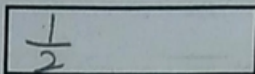
ബി) ചുവടെ ചേർത്തിരിക്കുന്നവയിൽ പകുതിയെ സൂചിപ്പിക്കുന്നത് ഏത് ?

എ)  $\frac{1}{4}$

ബി)  $\frac{1}{2}$

സി)  $\frac{3}{4}$

ഡി) 1

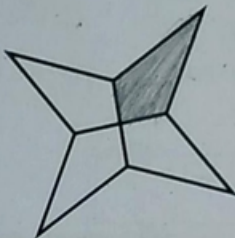


സി) രണ്ടു ചിത്രത്തിലും ഒരേ സംഖ്യ കിട്ടത്തക്കവിധം ഷെയ്ഡു ചെയ്യുക.

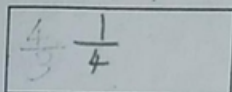
സംഖ്യ എഴുതുക. ?



ചിത്രം-1



ചിത്രം-2



സംഖ്യ

പ്രവർത്തനം 5 - ഗണിതലാബ്

എ) ഗണിതലാബിലേക്കായി കുട്ടികൾ ഗെയിംബോർഡുകൾ നിർമ്മിച്ചു. അവ ആകർഷകമാക്കാൻ ഗെയിം ബോർഡുകൾക്ക് ചുറ്റും അലങ്കാര ടേപ്പ് ഒട്ടിക്കണം.

ഓരോ ബോർഡിനും ആവശ്യമായ അലങ്കാരടേപ്പിന്റെ നീളം കണ്ടുപിടിക്കുക.

25 സെന്റീമീറ്റർ

100	98	97	96	95	94	93	92	91	
81	82	83	84	85	86	87	88	90	
80	78	77	75	74	73	71	71	71	
61	62	63	64	65	66	67	68	69	70
60	59	58	57	56	55	54	53	52	51
41	42	43	44	45	46	47	48	49	50
39	38	36	35	34	33	32	31		
21	22	23	24	25	26	27	28	29	30
20	19	18	17	16	15	14	13	12	11
1	2	3	4	5	6	7	8	9	10

20 സെന്റീമീറ്റർ

x	0	1	2	3	4	5	6	7	8	9	10
0	0	0	0	0	0	0	0	0	0	0	0
1	0	1	2	3	4	5	6	7	8	9	10
2	0	2	4	6	8	10	12	14	16	18	20
3	0	3	6	9	12	15	18	21	24	27	30
4	0	4	8	12	16	20	24	28	32	36	40
5	0	5	10	15	20	25	30	35	40	45	50
6	0	6	12	18	24	30	36	42	48	54	60
7	0	7	14	21	28	35	42	49	56	63	70
8	0	8	16	24	32	40	48	56	64	72	80
9	0	9	18	27	36	45	54	63	72	81	90
10	0	10	20	30	40	50	60	70	80	90	100

15 സെന്റീമീറ്റർ

ഗുണനബോർഡ്

ഏണിയും പാമ്പും

24 സെന്റീമീറ്റർ

ബി) 24 സെന്റീമീറ്റർ ചുറ്റളവുള്ള ഒരു ചതുരത്തിന്റെ നീളവും വീതിയും ആകാവുന്ന അളവുകൾ എഴുതൂ.

നീളം ..... 20 ..... സെന്റീമീറ്റർ

വീതി ..... 2 ..... സെന്റീമീറ്റർ

**പ്രവർത്തനം 6 - ഗണിതമേള**

എ) ഗണിതമേളക്കായി 96 കുട്ടികളെ 4 തുല്യ ഗ്രൂപ്പുകളായി തിരിച്ചു. എങ്കിൽ ഒരു ഗ്രൂപ്പിൽ എത്ര കുട്ടികൾ വീതം ഉണ്ടാകും ?

ബി) 234 പേർ ഗണിതമേളയിൽ പങ്കെടുത്തു. രാൾക്ക് ചായക്കു 12 രൂപ വീതം എത്ര രൂപ ചെലവാകും?

സി) ചുവടെ നൽകിയ സംഖ്യകളിൽ 2, 5, 10 എന്നീ സംഖ്യകൾ കൊണ്ട് പൂർണ്ണമായി ഹരിക്കാൻ കഴിയുന്ന സംഖ്യ ഏത് ? അതിനു വട്ടം വരയ്ക്കൂ.

48, 105, 50, 123