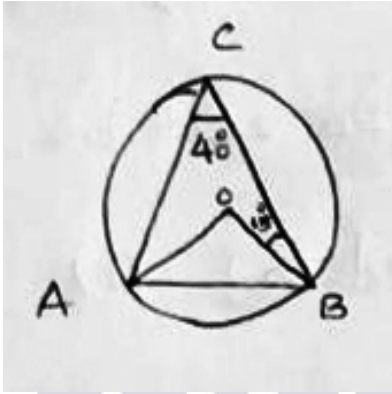




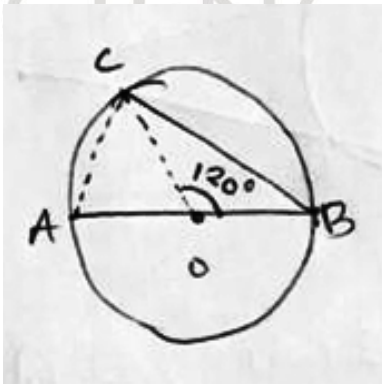
<b>Subject:</b>	MATHEMATICS	<b>Chapter:</b>	CIRCLES		
<b>Class:</b>	X	<b>Batch:</b>	LOT	<b>LOT 2020 (M-2)</b>	<b>Date:</b> 05/05/2020
<b>No. of Questions:</b>		<b>Type:</b>	Descriptive	<b>Mark:</b> 20	<b>Time:</b> 45 mts

1. ചിത്രത്തിൽ  $\angle C = 40^\circ, \angle OBC = 15^\circ$  ആയാൽ



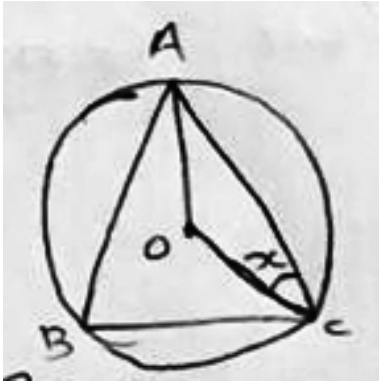
- a)  $\angle AOB$  എത്ര? (1)
- b)  $\triangle ABC$  യുടെ എല്ലാ കോണുകളും കണ്ടുപിടിക്കുക? (1)

2. ചിത്രത്തിൽ O വൃത്ത കേന്ദ്രവും AB വൃത്താസവുമാണ്  $\angle BOC = 120^\circ$  ആയാൽ



- a)  $\angle OCA$  എത്ര? (1)
- b)  $\angle OAC$  എത്ര? (1)

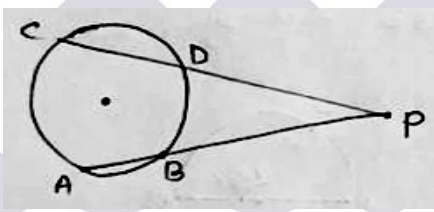
3. O കേന്ദ്രമായ വൃത്തത്തിലെ ബിന്ദുക്കളാണ് A, B, C എന്നിവ.  $\angle OCA = x$  ആയാൽ



- a)  $\angle OAC$  എത്ര? (1)
- b)  $\angle OCA + \angle ABC = 90^\circ$  എന്ന് തെളിയിക്കുക. (2)

4. 3 cm ആരമുള്ള ഒരു വൃത്തം വരയ്ക്കുക. മൂലകൾ വൃത്തത്തിലാകുന്നതും കോണുകൾ  $50^\circ, 60^\circ, 70^\circ$  വീതവുമായ ഒരു ത്രികോണം വരയ്ക്കുക.? (4)

5. ചിത്രത്തിൽ  $PA = 9$  cm,  $PB = 4$  cm,  $PD$  യുടെ നീളത്തേക്കാൾ 9 cm കൂടുതലാണ്  $PC$  യുടെ നീളം എങ്കിൽ,



- a)  $PD = x$ , ആയാൽ  $PC$  എന്തായിരിക്കും? (1)
- b)  $PD$  യുടെ നീളം എത്ര? (3)

6. നീളം 6 cm, വീതി 4 cm ആയ ഒരു ചതുരം വരയ്ക്കുക. വരച്ച ചതുരത്തിന്റെ അതേ പരപ്പുള്ള ഒരു വര 7 cm ആയ ചതുരം നിർമ്മിക്കുക. (5)