

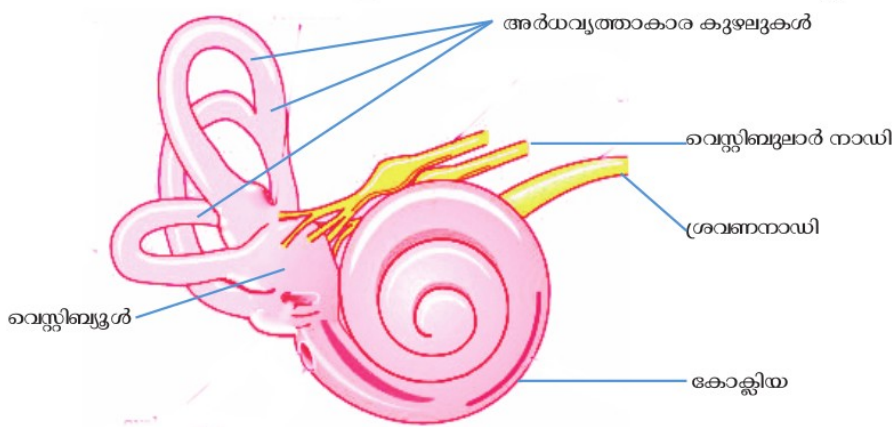
ബയോളജി -10
work sheet -7

യൂണിറ്റ് 2: അറിവിന്റെ വാതായനങ്ങൾ
Based on the online class -14

1. കേൾവി എന്ന അനുഭവവുമായി ബന്ധപ്പെടുത്തി താഴെ നൽകിയ ഫ്ലോചാർട്ട് പൂർത്തിയാക്കുക

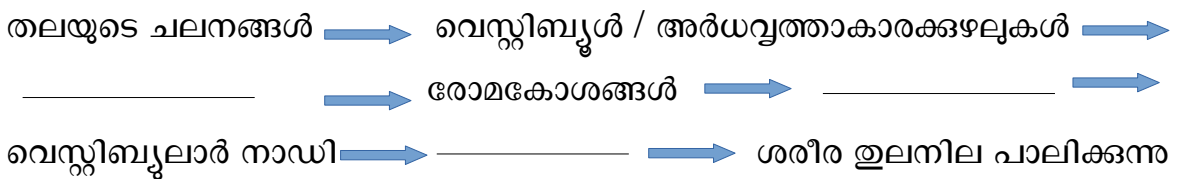


2. ആന്തര കർണത്തിന്റെ ചിത്രം നിരീക്ഷിച്ച് കേൾവിയുമായി ബന്ധപ്പെട്ട ഭാഗങ്ങൾ , തുലനവുമായി ബന്ധപ്പെട്ട ഭാഗങ്ങൾ എന്നിവ പട്ടികപ്പെടുത്തുക



കേൾവിയുമായി ബന്ധപ്പെട്ട ഭാഗങ്ങൾ	തുലനവുമായി ബന്ധപ്പെട്ട ഭാഗങ്ങൾ

3. ചെവിയും ശരീരതുലന നിലപാലനവും - ഇതുമായി ബന്ധപ്പെട്ട ഫ്ലോ ചാർട്ട് ബോക്സിൽ നൽകിയ വിവരങ്ങൾ ഉപയോഗപ്പെടുത്തി പൂർത്തിയാക്കുക



സെറിബെല്ലം , എൻഡോലിംഫിൽ ചലനം , ആവേഗങ്ങൾ

4. ചെവിയുടെ സംരക്ഷണവുമായി ബന്ധപ്പെട്ട് നാം ശ്രദ്ധിക്കേണ്ട കാര്യങ്ങൾ എന്തെല്ലാം ?
5. നാക്കിലുള്ള പ്രധാനപ്പെട്ട സ്വാദ് മൂകളങ്ങൾ ഏതെല്ലാം?
6. രുചി തിരിച്ചറിയുന്ന ഘട്ടങ്ങൾ ക്രമം തെറ്റിച്ച് നൽകിയിരിക്കുന്നു . അവ ക്രമത്തിലെഴുതുക

- a) രുചിക്ക് കാരണമാകുന്ന വസ്തുക്കൾ ഉമിനീരിൽ ലയിക്കുന്നു
- b) ആവേഗങ്ങൾ ഉണ്ടാകുന്നു
- c) ആവേഗങ്ങൾ നാഡികൾ വഴി മസ്തിഷ്കത്തിലെ സെറിബ്രത്തിലെത്തുന്നു
- d) രുചി അനുഭവപ്പെടുന്നു
- e) രാസഗ്രാഹികൾ ഉദീപിക്കപ്പെടുന്നു