



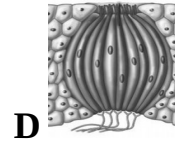
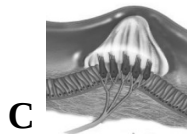
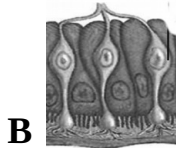
**Online Class Supporting Materials**

**MALAPPURAM EDUCATIONAL DISTRICT**

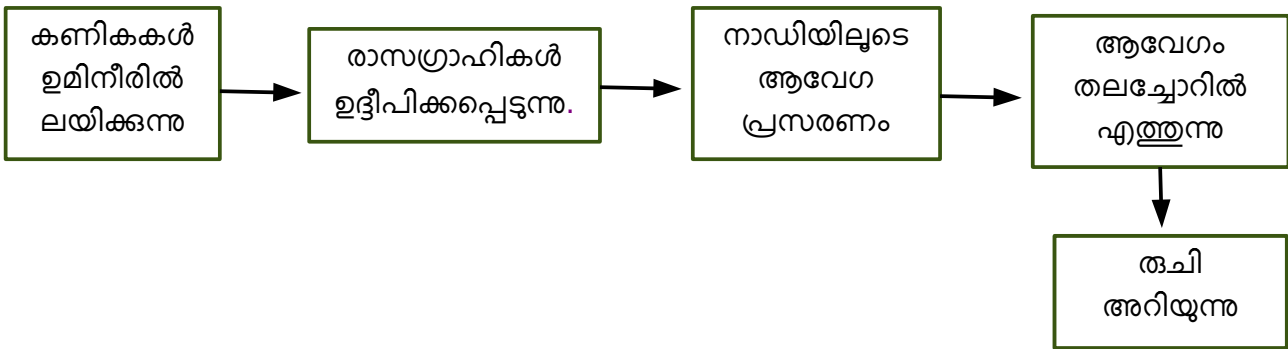
**Class 10 Biology Unit-2 + 3 സമസ്ഥിതിക്കായുള്ള രാസസന്ദേശങ്ങൾ  
Model Worksheet**

**Unit-2 ( Worksheet 3)**

1. തന്നിട്ടുള്ള ഗ്രാഹികൾ തിരിച്ചറിഞ്ഞ് ഓരോന്നും ഏത് ജ്ഞാനേന്ദ്രിയത്തിലാണ് കാണുന്നതെന്ന് വ്യക്തമാക്കുക.



2. രൂപം അറിയുന്നതിന്റെ ഫ്ലോചാർട്ട് തന്നിരിക്കുന്നു. അതിനെ മണം അറിയുന്നതിന്റെ ഫ്ലോചാർട്ടാക്കി മാറ്റിയെഴുതുക.



3. താഴെ കാണുന്ന പട്ടിക പൂർത്തിയാക്കുക.

A	B	C
----- ?-----	ഐസ്സോട്ട്	പ്രകാശം തിരിച്ചറിയാൻ
പാമ്പ്	----- ?-----	ഗന്ധഗ്രാഹികൾ
----- ?-----	പാർശ്വ വരകൾ	തുലനനിലയിലുള്ള മാറ്റം തിരിച്ചറിയാൻ
ഇറച്ചി	----- ?-----	കാഴ്ച

**Unit-3 സമസ്ഥിതിക്കായുള്ള രാസസന്ദേശങ്ങൾ ( Worksheet 1)**

4. നാഡീവ്യവസ്ഥ : ആവേശങ്ങൾ;  
-----?----- : ഹോർമോണുകൾ.

5. അന്തഃസ്രാവീഗ്രന്ഥികളെ 'നാളീരഹിത ഗ്രന്ഥികൾ' എന്നു പറയാൻ കാരണമെന്ത് ?

6. തന്നിരിക്കുന്ന വാചകങ്ങൾ ഉചിതമായരീതിയിൽ പൂരിപ്പിക്കുക:

- a. ഓരോ ഹോർമോണും അതിനെ സ്വീകരിക്കാൻ സവിശേഷഗ്രാഹികളുള്ള ----- ൽ മാത്രമേ പ്രവർത്തിക്കുന്നുള്ളൂ.
- b. ഓരോ ഹോർമോണും ഗോഹിയ ബ ----- ൽ തപ്വ .