



Silent Bells



ഫസ്റ്റ് ബെൽ - അനുബന്ധ പഠനസഹായകസാമഗ്രി

BIOLOGY :10 CHAPTER 2 WORK SHEET-8 MAL medium 30-07-2020(Thur) CLASS 15

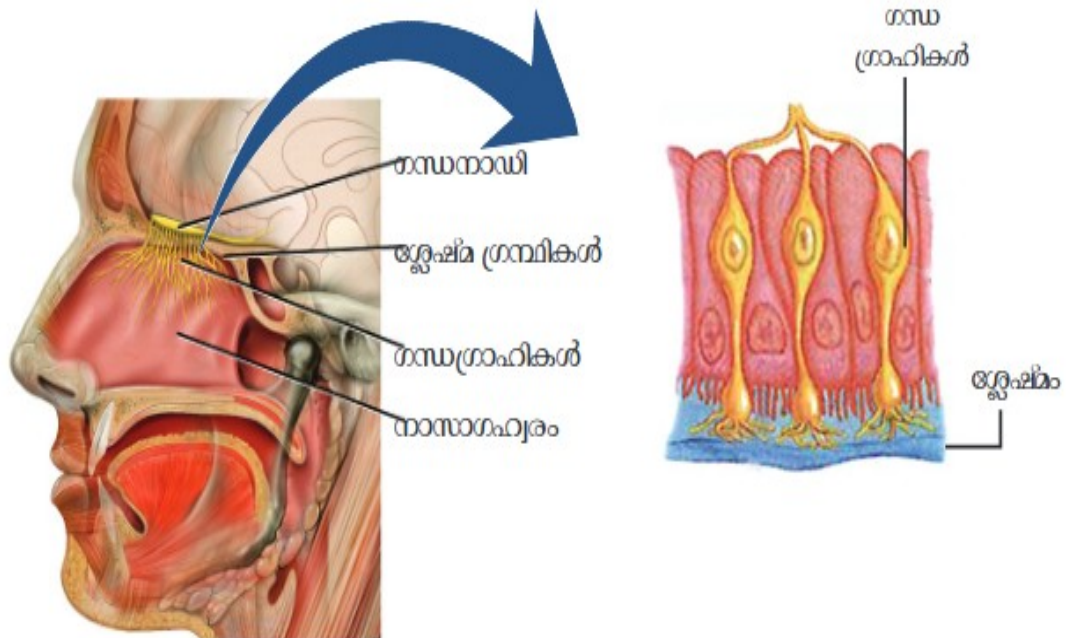


ONLINE CLASS QR CODE & LINK



LO:ഗന്ധം അറിയുന്ന വിധം, ത്വക്കിലെ ഗ്രാഹികൾ, വിവിധ ജീവികളിലെ ഗ്രാഹികൾ

1. ചുവടെ നൽകിയ ചിത്രം നിരീക്ഷിച്ചു ചോദ്യങ്ങൾക്ക് ഉത്തരം എഴുതുക .



- a) ചിത്രത്തിൽ കാണുന്ന ഗ്രാഹിയുടെ പേര് എന്ത്? .
- b) ഏത് ജനാനേന്ദ്രിയത്തിൽ കാണപ്പെടുന്നു?
- c) ഈ ഗ്രാഹിയുടെ ധർമ്മം എന്ത്?



Silent Bells



ഫസ്റ്റ് ബെൽ - അനുബന്ധ പഠനസഹായകസാമഗ്രി

2.ഗന്ധം അറിയുന്നതിന്റെ ഘട്ടങ്ങൾ ക്രമത്തിൽ എഴുതി പൂർത്തിയാക്കുക

- വായുവിൽ കലരുന്ന ഗന്ധ കണികകൾ മൂക്കിലേക്ക് പ്രവേശിക്കുന്നു
- ഗന്ധ കണികകൾ മൂക്കിനുള്ളിലെ ശ്ലേഷ്മത്തിൽ ലയിക്കുന്നു.
- -----
- -----
- -----

3.ജലദോഷം ഉള്ളപ്പോൾ ഭക്ഷണത്തിനു രുചി അനുഭവപ്പെടുന്നില്ല കാരണമെന്ത്?

4.തലക്കിലെ ഗ്രാഹികൾ ചിത്രം(2.15) നിരീക്ഷിച്ചു മാതൃകക്ക് അനുസരിച്ചു പൂരിപ്പിക്കുക

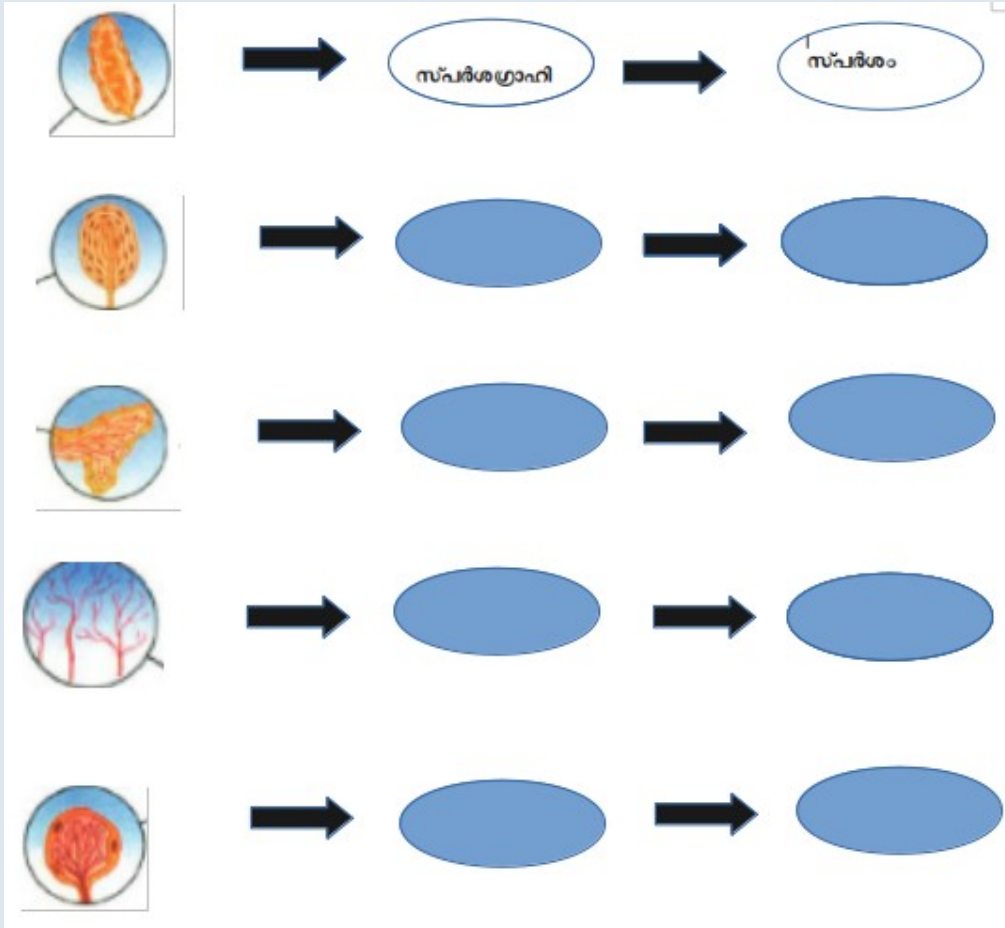




Silent Bells



ഫസ്റ്റ് ബെൽ - അനുബന്ധ പഠനസഹായകസാമഗ്രി



5.ഒറ്റപ്പെട്ടതുകണ്ടെത്തി മറ്റുള്ളവയുടെ പൊതുസവിശേഷത എഴുതുക.
 ചൂട് ,തണുപ്പ് ,മർദ്ദം ,ഗന്ധം .

6.കാഴ്ചയില്ലാത്തവർ ബ്രയിലി ലിപി വിരൽത്തൂമ്പുപയോഗിച്ചു വായിക്കുന്നു.ഗ്രാഹികളുമായി ബന്ധപ്പെട്ട ഇതിനു വിശദീകരണം നൽകുക.



Silent Bells



ഫസ്റ്റ് ബെൽ - അനുബന്ധ പഠനസഹായകസാമഗ്രി

7. ചിത്രീകരണം നിരീക്ഷിച്ച ചോദ്യങ്ങൾക്കു ഉത്തരം എഴുതുക

<p>ഐ സ്പോട്ട് (Eye spot) (പ്രകാശം തിരിച്ചറിയാൻ)</p>  <p>പുനേരിയ</p>	 <p>ഇഴച്ച</p>	<p>ഓട്ടിഡിയ (Ommatidia) ആ യി ര ക ണ കി ന് റ്റു ചെറിയകണ്ണുകൾ ചേർന്ന് രൂപപ്പെടിക്കുന്നു. ഓട്ടിഡിയ എന്ന ധാരാളം പ്രകാശഗ്രാഹി സംവിധാനങ്ങൾ കൂടിച്ചേർന്നതാണ് ഷഡ്പദങ്ങളുടെ കണ്ണ്.</p>
<p>പാർശ്വവര (Lateral line) ശരീരത്തിന്റെ ഇരുവശങ്ങളിലുമുള്ള പാർശ്വവരകൾക്കുള്ളിൽ തുല്യന നിലയിലുള്ള മാറ്റം തിരിച്ചറിയാനുള്ള ഗ്രാഹികളുണ്ട്.</p>  <p>സ്രാവ്</p>	 <p>പാമ്പ്</p>	<p>ജേക്കബ്സൺസ് ഓർഗൻ (Jacobson's Organ) പാമ്പിന്റെ നാക്കിൽ പറ്റിപ്പിടിക്കുന്ന ഗന്ധകണികകൾ വായുടെ മുകൾഭാഗത്തുള്ള ജേക്കബ്സൺസ് ഓർഗനിൽ എത്തുന്നു. അപ്പോൾ അവിടെയുള്ള ഗന്ധഗ്രാഹികൾ ഉത്തരജീവിക്കപ്പെടുന്നു.</p>

a) വിവിധ ജീവികളുടെ ഗ്രാഹികൾ പട്ടികപ്പെടുത്തുക.

ജീവി	ഗ്രാഹി

b) ജീവികളിലെ ഗ്രാഹികളുടെ പ്രത്യേകതകൾ അടങ്ങിയ കുറിപ്പ് തയ്യാറാക്കുക

8. നേത്രദാനത്തെ കുറിച്ച് പ്രസന്റേഷൻ തയ്യാറാക്കുക