



# Silent Bells



ഫസ്റ്റ് ബെൽ - അനുബന്ധ പഠനസഹായകസാമഗ്രി

Class10

Subject : BIOLOGY

Date:24.07.2020

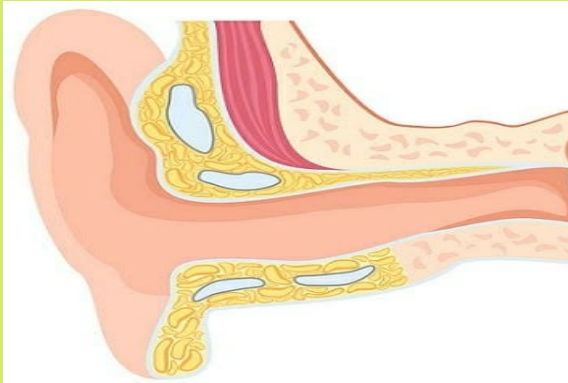
Worksheet No:13

Class link: PLAY

Lesson & LO :ചെവിയുടെ ഘടനയും ധർമ്മങ്ങളും

1. ചെവിയുടെ ഘടനയുടെ ഭാഗങ്ങൾ പട്ടികപ്പെടുത്തിയിരിക്കുന്നു. വിട്ടുപോയവ കണ്ടെത്തി പൂരിപ്പിക്കുക.

ചെവി	1. ....	a. ചെവിക്കട
		b. ....
	2. മധ്യകർണ്ണം	c. കർണ്ണപടം
		d. ....
		e. ....
	3. ആന്തരകർണ്ണം	f. ....
		g. ശ്രവണനാഡി
		h. ....
		i. വെസ്റ്റിബുലാർനാഡി

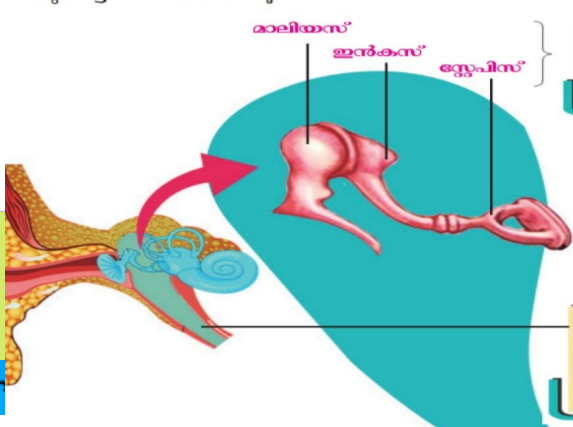


2. ചിത്രം പകർത്തി വരാച്ച് ഭാഗങ്ങൾ അടയാളപ്പെടുത്തി ധർമ്മങ്ങൾ എഴുതുക.

- A) ചെവിക്കട
- B) കർണ്ണനാളം

കേൾവിയുമായി ബന്ധപ്പെട്ട ചില ഭാഗങ്ങൾ ചുവടെ തന്നിരിക്കുന്നു. ഓരോഭാഗത്തിന്റേയും മുഖ്യധർമ്മമെഴുതുക

- a) അസ്ഥിശൃംഖല
- b) യൂസ്റ്റേഷ്യൻ നാളി
- c) റൗണ്ട് വിൻഡോ



**അസ്ഥി ശൃംഖല**  
കർണപടത്തിന്റെ കമ്പനങ്ങളെ വർദ്ധിപ്പിച്ച് ആന്തരകർണത്തിലേക്കെത്തിക്കുന്നു.

**യൂസ്റ്റേഷ്യൻ നാളി**  
മധ്യകർണത്തെ ശ്രവണനാഡിയുമായി ബന്ധിപ്പിക്കുന്നു. കർണപടത്തിന്റെ ഇരുവശത്തെയും മർദ്ദം തുല്യമാക്കി കർണപടത്തെ സംരക്ഷിക്കുന്നു.



# Silent Bells



ഫസ്റ്റ് ബെൽ - അനുബന്ധ പഠനസഹായകസാമഗ്രി

4. ചെവിയുടെ ധർമ്മവുമായി ബന്ധപ്പെട്ട ഭാഗങ്ങൾക്ക് ഉചിതമായ തലക്കെട്ട് നൽകുക.

കോക്ലിയ, ചെവിക്കുട, കർണ്ണനാളം, കർണ്ണപടം ശ്രവണനാഡി, വെസ്റ്റിബുലാർനാഡി,

അർദ്ധവൃത്താകാരകഴലുകൾ, വെസ്റ്റിബൂൾ

കേൾവി	ശരീരതുലനം

5. ചിത്രം തിരിച്ചറിഞ്ഞ് ചോദ്യങ്ങൾക്ക് ഉത്തരം എഴുതുക.



A) കോക്ലിയയുമായി ബന്ധപ്പെട്ട ഭാഗങ്ങൾ.

B) ശരീരതുലനവുമായി ബന്ധപ്പെട്ട ഭാഗങ്ങൾ.