



Silent Bells



ഫസ്റ്റ്ബെൽ - അനുബന്ധ പഠനസഹായകസാമഗ്രി

Class : 10 Subject : Biology Class 14 (Date : 28/07/2020) Wrksheet No : 7

Chapter 2

അറിവിന്റെ വാതായനങ്ങൾ

LO : കോക്ലിയയുടെ ഘടനയും കേൾവിയും.

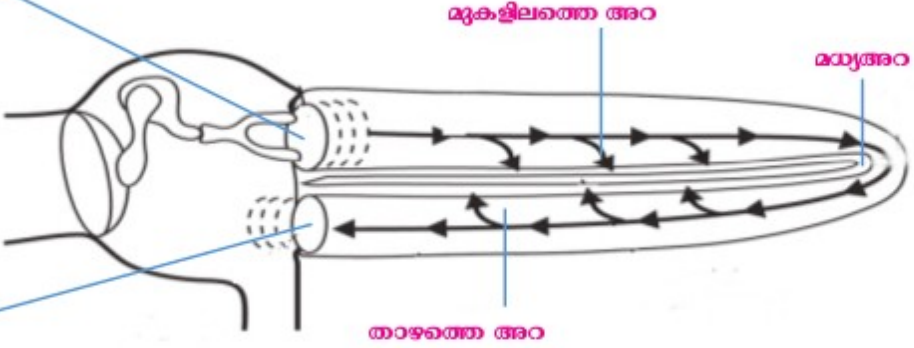
Victers Link



1. ചിത്രം നിരീക്ഷിച്ച് താഴെയുള്ള ചോദ്യങ്ങൾക്ക് ഉത്തരമെഴുതുക.

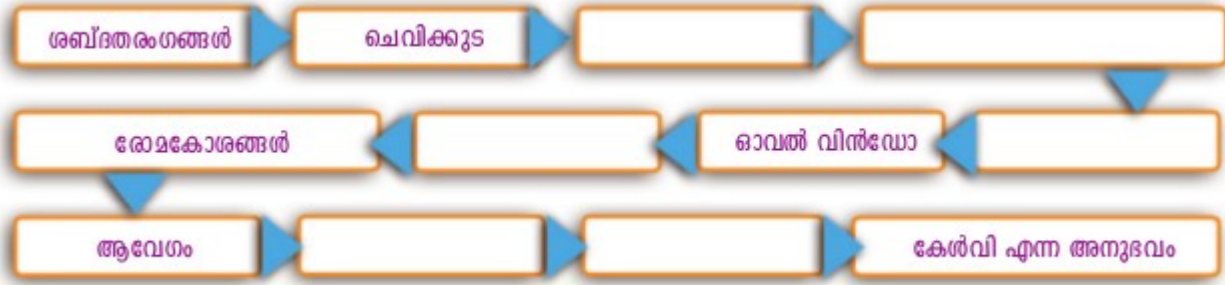
ഓവൽ വിൻഡോ
 സ്റ്റേഷി സി തോട് ചേർന്നിരിക്കുന്ന സ്തരം. അസ്ഥി ശൃംഖലയിലെ കമ്പനം ആന്തരകർണത്തിലേക്ക് വ്യാപിക്കുന്നു.

റൗണ്ട് വിൻഡോ
 കോക്ലിയയ്ക്കുള്ള (വൃത്തിന്റെ ചലനത്തെ സഹായിക്കുന്നു).



Uncoiled cochlea

- a. കോക്ലിയയുടെ ഘടന വിവരിക്കുക.
- b. കേൾവി എന്ന അനുഭവം സാധ്യമാക്കുന്ന ചെവിയുടെ ഭാഗങ്ങൾ ഉൾപ്പെടുത്തി ഫ്ലോചാർട്ട് പൂർത്തിയാക്കി സയൻസ് ഡയറയിൽ എഴുതുക . ഈ ഭാഗങ്ങൾ ഉൾപ്പെടുത്തി ഒരു കുറിപ്പ് തയ്യാറാക്കുക.





Silent Bells

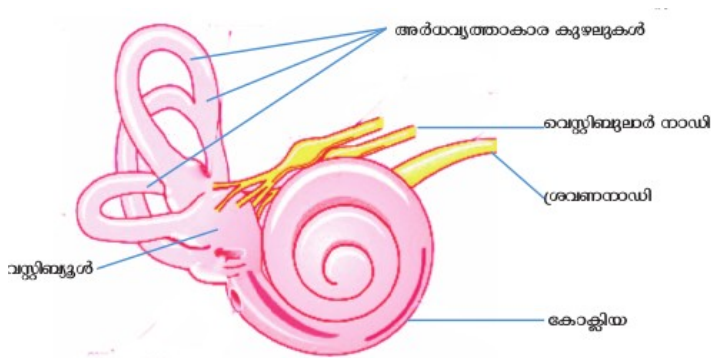


ഫസ്റ്റ്ബെൽ - അനുബന്ധ പഠനസഹായകസാമഗ്രി

c. പദജോഡികൾ തമ്മിലുള്ള ബന്ധം മനസ്സിലാക്കി വിട്ടഭാഗം പൂരിപ്പിക്കുക.

ഓവൽ വിന്ധോ : അസ്ഥിശൃംഖലയിലെ കമ്പനം
 : കോക്ലിയയ്ക്കുള്ളുള്ള ദ്രവത്തിന്റെ ചലനത്തെ സഹായിക്കുന്നു.

2. താഴെ കൊടുത്തിരിക്കുന്ന ചിത്രം നിരീക്ഷിച്ച് ശരീരതലനവുമായി ബന്ധപ്പെട്ട ആന്തരകർണത്തിന്റെ ഭാഗങ്ങൾ എഴുതുക ?



3. ശരീര തലനനില പാലിക്കുന്നതുമായി ബന്ധപ്പെട്ട പ്രവർത്തനങ്ങൾ താഴെ കൊടുത്തിരിക്കുന്നു. വിശകലനം ചെയ്ത് കൃത്യമായ ക്രമത്തിൽ എഴുതുക.

- a) ആവേഗങ്ങൾ ഉണ്ടാകുന്നു.
- b) പേശീപ്രവർത്തനങ്ങൾ നിയന്ത്രിക്കപ്പെടുന്നു.
- c) ശരീരതലനനില പാലിക്കുന്നു.
- d) അർദ്ധവൃത്താകാര കുഴലിലേയും വെസ്റ്റിബുളിലേയും രോമകോശങ്ങളെ ചലിപ്പിച്ച് ആവേഗങ്ങൾ ഉണ്ടാക്കുന്നു.
- e) ഈ ആവേഗങ്ങൾ വെസ്റ്റിബുലാർ നാഡി വഴി സെറിബല്ലത്തിൽ എത്തുന്നു.
- f) തലയുടെ ചലനങ്ങൾ ആന്തരകർണത്തിലെ വെസ്റ്റിബുളിലും അർദ്ധവൃത്താകാര കുഴലുകളിലും ഉള്ള എൻഡോലിംഫിൽ ചലനമുണ്ടാക്കുന്നു.



Silent Bells



ഫസ്റ്റ്ബെൽ - അനുബന്ധ പഠനസഹായകസാമഗ്രി

4. പദജോഡികൾ തമ്മിലുള്ള ബന്ധം മനസ്സിലാക്കി വിട്ടഭാഗം പൂരിപ്പിക്കുക..

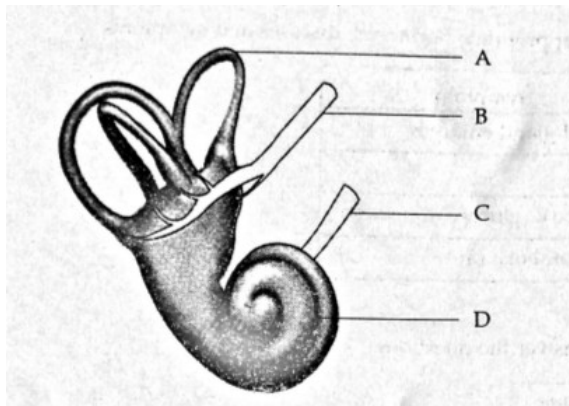
a) കോക്ലിയ : ശ്രവണനാഡി
വെസ്റ്റിബുൾ :

b) ശ്രവണനാഡി : സെറിബ്രം
വെസ്റ്റിബുലാർ നാഡി :

5. ബോക്സിൽ കൊടുത്തവയിൽ നിന്നും ശരീരതുലനനില പാലനവുമായി ബന്ധപ്പെട്ട ഭാഗങ്ങൾ തിരഞ്ഞെടുത്തെഴുതുക.

സെറിബ്രം, യൂസ്റ്റേഷ്യൻ നാളി, കോക്ലിയ, വെസ്റ്റിബുലാർ നാഡി, ഓവൽ വിൻഡോ, സെറിബല്ലം, അർധവൃത്താകാര കഴലുകൾ, വെസ്റ്റിബുൾ

6. ചിത്രം നിരീക്ഷിച്ച് താഴെ കൊടുത്ത ചോദ്യങ്ങൾക്ക് ഉത്തരമെഴുതുക..



- a) ചിത്രത്തിൽ അടയാളപ്പെടുത്തിയ ഭാഗങ്ങളിൽ നിന്നും ശരീരതുലനനില പാലനവുമായി ബന്ധപ്പെട്ടവ മാത്രം എഴുതുക
- b) മറ്റുള്ളവയുടെ പേരും ധർമ്മവും എഴുതുക.

7. ചെവി ആരോഗ്യകരമായി സംരക്ഷിക്കുന്നതിന് ശ്രദ്ധിക്കേണ്ട കാര്യങ്ങൾ എന്തെല്ലാം ?.



Silent Bells



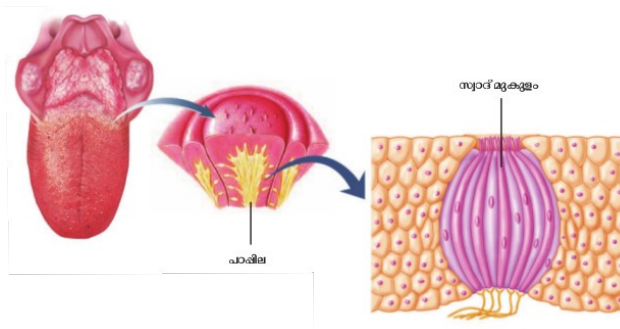
ഫസ്റ്റ്ബെൽ - അനുബന്ധ പഠനസഹായകസാമഗ്രി

LO : രുചി അറിയാൻ

7. നമുക്ക് തിരിച്ചറിയാൻ കഴിയുന്ന സ്വാദുകൾ ഏതെല്ലാം ?

-
-
-
-

8. ചിത്രീകരണം നരീക്ഷിച്ച് സ്വദ് മുക്തങ്ങളെക്കുറിച്ച് ഒരു കുറിപ്പ് തയ്യാറാക്കുക.



8. രുചി അറിയുന്നതുമായി ബന്ധപ്പെട്ട ഫ്ലോചാർട്ട് പൂർത്തിയാക്കുക

രുചിക്ക് കാരണമാകുന്ന വസ്തുക്കൾ ഉമിനീരിൽ ലയിക്കുന്നു



.....



.....



ആവേശങ്ങൾ ബന്ധപ്പെട്ട നാഡികളിലൂടെ സെറിബ്രത്തിലെത്തുന്നു.



രുചി അനുഭവപ്പെടുന്നു.