



Silent Bells



ഫസ്റ്റ്ബെൽ - അനുബന്ധ പഠനസഹായകസാമഗ്രി

Class: 10 Subject: ജീവശാസ്ത്രം Date:14/08/2020 Worksheet No: 2 Victers link

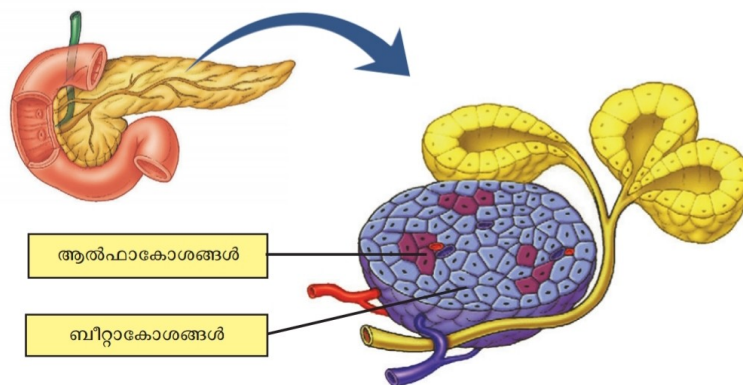
QR CODE

പാഠം 3

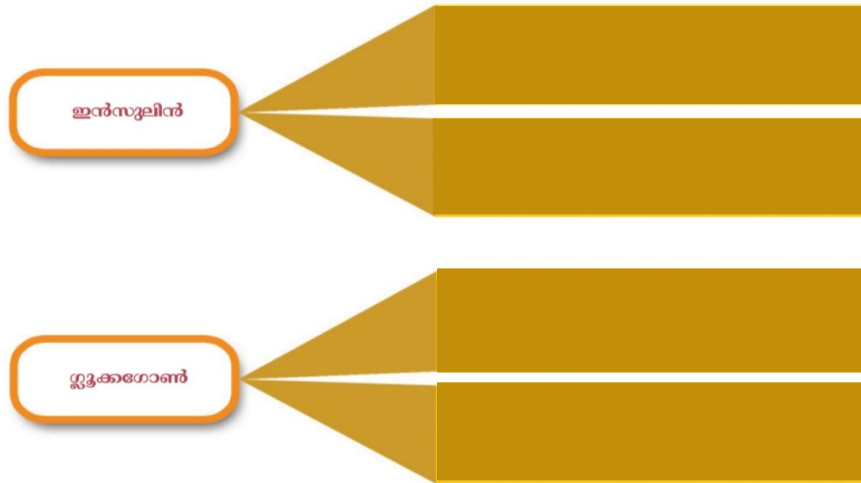
സമസ്തിതികാലുള്ള രാസസന്ദേശങ്ങൾ



- 1) രക്തത്തിൽ ഗ്ലൂക്കോസിന്റെ അളവ് സാധാരണ പരിധിയിൽ നില നിർത്താൻ സഹായിക്കുന്ന ഹോർമോണുകൾ ഏതെല്ലാം?
- 2) തന്നിരിക്കുന്ന ചിത്രം എന്തിനെ സൂചിപ്പിക്കുന്നു? ഇത് ഏത് ഗ്രന്ഥിയുമായി ബന്ധപ്പെട്ടതാണ്?



- 3) ഇൻസുലിൻ ,ഗ്ലൂക്ക ഗോൺ എന്നിവയുടെ ധർമ്മം ഉൾപ്പെടുത്തി ചിത്രീകരണം പൂർത്തിയാക്കുക.

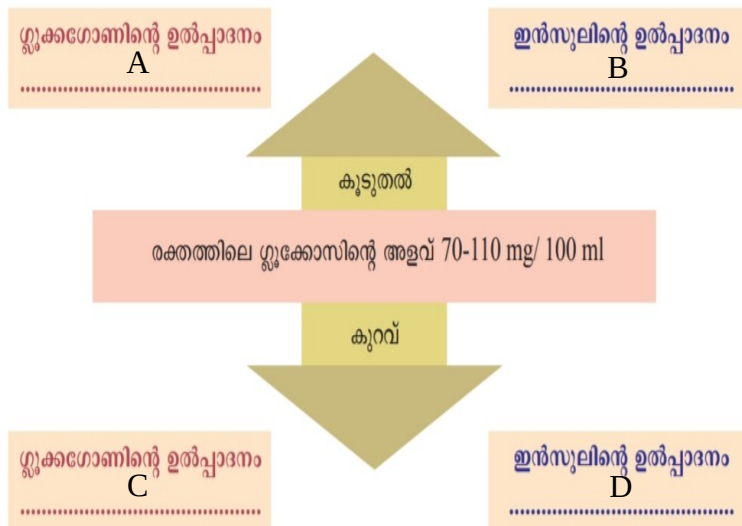


4)

A	90	130mg/100ml
B	70	110mg/100ml
C	60	100mg/100ml

മുകളിൽ തന്നിരിക്കുന്നത് മൂന്ന് വ്യക്തികളുടെ രക്ത പരിശോധനയിൽ നിന്നും ലഭിച്ച ഗ്ലൂക്കോസിന്റെ അളവുകളാണ്. ഇതിൽ ഏത് വ്യക്തിയിലാണ് ഗ്ലൂക്കോസിന്റെ സാധാരണ അളവുള്ളത്?

5) ചിത്രീകരണം പരിശോധിച്ച് വിട്ട ഭാഗം പൂരിപ്പിക്കുക.



6) ഒരാൾക്ക് വർദ്ധിച്ച വിശപ്പും ദാഹവുമുണ്ട്, കൂടാതെ ഇടക്കിടെ മൂത്രമൊഴിക്കലുമുണ്ട്. ഇത് ഏത് രോഗത്തിന്റെ ലക്ഷണങ്ങളാണ്? ഇതിന്റെ കാരണമെന്ത്?

7) എന്താണ് പ്രമേഹം?

8) മൂത്രത്തിൽ ഗ്ലൂക്കോസിന്റെ സാന്നിധ്യം തിരിച്ചറിയാനുള്ള പരീക്ഷണം ആസൂത്രണം ചെയ്ത് റിപ്പോർട്ട് സയൻസ് ഡയറിയിൽ രേഖപ്പെടുത്തുക.

Prepared by Team Biology kuttipuram Sub District Brought to you by www.shenischool.in