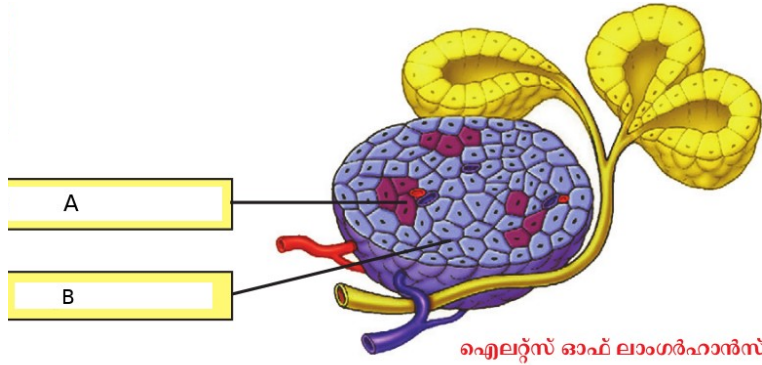


1. ചിത്രം നിരീക്ഷിച്ച് താഴെ നൽകിയ ചോദ്യങ്ങൾക്ക് ഉത്തരം എഴുതുക

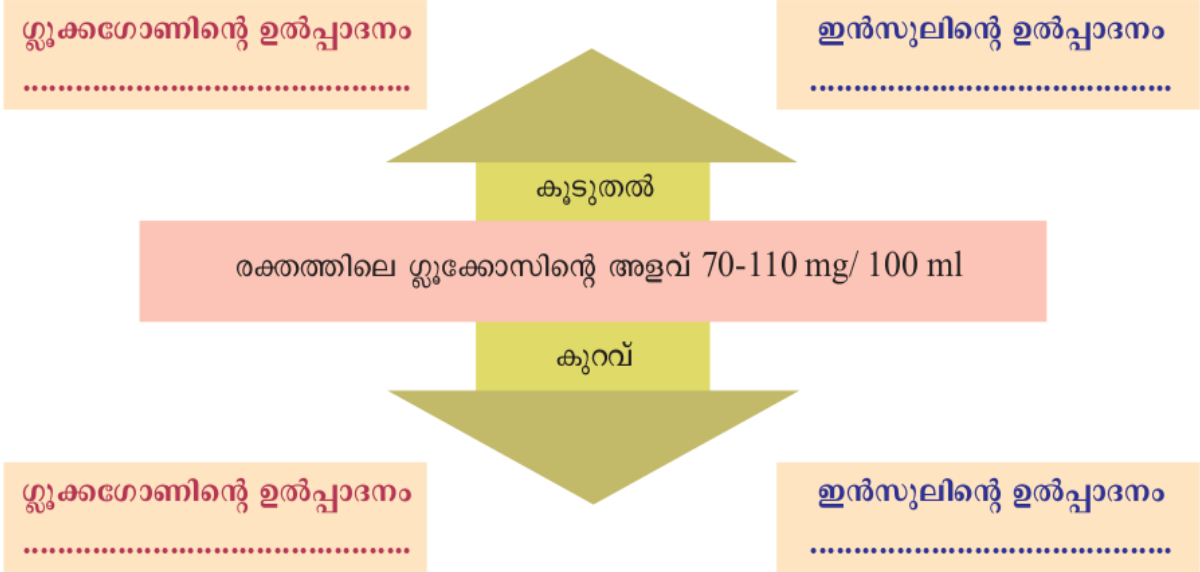


- a) A , B എന്നിവ ഏതെല്ലാം കോശങ്ങളെ സൂചിപ്പിക്കുന്നു?
- b) അവ ഉൽപ്പാദിപ്പിക്കുന്ന ഹോർമോണുകൾ ഏതെല്ലാം?

2. പട്ടിക പൂർത്തിയാക്കുക

| ഹോർമോൺ | ധർമ്മം |
|------------|---|
| ഇൻസുലിൻ | 1. ഗ്ലൂക്കോസിനെ കോശങ്ങളിലേക്ക് പ്രവേശിപ്പിക്കുന്നു |
| | 2. |
| ഗ്ലൂക്കഗോൺ | 1. കരളിൽ സംഭരിച്ചിരിക്കുന്ന ഗ്ലൈക്കോജനെ ഗ്ലൂക്കോസാക്കി മാറ്റുന്നു |
| | 2. |

- 3. രക്തത്തിൽ ഗ്ലൂക്കോസിന്റെ അളവ് കൂടാനുള്ള കാരണങ്ങൾ എന്തെല്ലാം?
- 4. പ്രമേഹ രോഗത്തിന്റെ പ്രധാനപ്പെട്ട ലക്ഷണങ്ങൾ എന്തെല്ലാം?
- 5. പ്രമേഹ രോഗം എങ്ങനെ കണ്ടെത്താം?
- 6. ഗ്ലൂക്കോസിന്റെ അളവ് ക്രമീകരിക്കുന്ന ഹോർമോണുകളുടെ ഉൽപ്പാദനം ഉൾപ്പെടുത്തി നൽകിയിരിക്കുന്ന ചിത്രീകരണം പൂർത്തിയാക്കുക



prepared by shamsudheen kananchery ,ohss tirrangadi