

**ബയോളജി -10**  
**work sheet -4**

**യൂണിറ്റ് 3: സമസ്ഥിതിക്കായുള്ള സന്ദേശങ്ങൾ**  
**Based on the online class -19**

1. ഒരു അന്തഃസ്രാവീ ഗ്രന്ഥിയുമായി ബന്ധപ്പെട്ട കുറച്ച് സൂചനങ്ങൾ ചുവടെ നൽകിയിരിക്കുന്നു. അവ വിശകലനം ചെയ്ത് ചോദ്യങ്ങൾക്ക് ഉത്തരമെഴുതുക

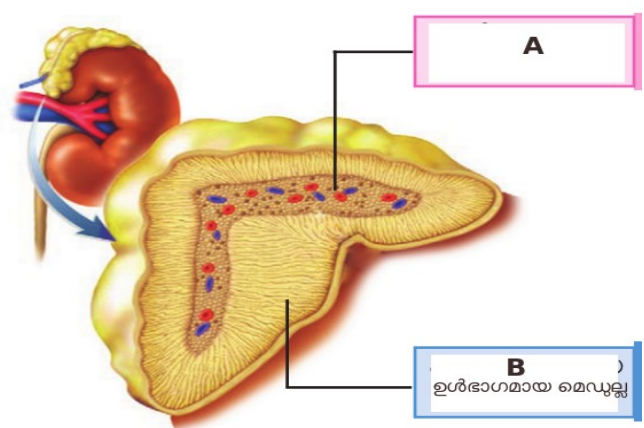
\*മാരൊല്ലിനു പിറകിൽ സ്ഥിതി ചെയ്യുന്നു  
\*സൈശവത്തിൽ സജീവമായിരിക്കുകയും പ്രായപൂർത്തിയെത്തുമ്പോൾ ചുരുങ്ങി ചെറുതാവുകയും ചെയ്യുന്നു

a) ഗ്രന്ഥി യേത്? രോഗപ്രതിരോധവുമായി ബന്ധപ്പെട്ട് ഈ ഗ്രന്ഥിയുടെ പ്രവർത്തനം എന്ത്?

b) ഈ ഗ്രന്ഥി ഉൽപ്പാദിപ്പിക്കുന്ന ഹോർമോണിന്റെ പേരെന്ത്?

2. യുവത്വ ഹോർമോൺ എന്ന പേരിലറിയപ്പെടുന്ന ഹോർമോണേത്?

3. ചിത്രം നിരീക്ഷിച്ച് താഴെ നൽകിയ ചോദ്യങ്ങൾക്ക് ഉത്തരം എഴുതുക



a) A തിരിച്ചറിയുക

b) A, B എന്നിവ ഉൽപ്പാദിപ്പിക്കുന്ന ഹോർമോണുകൾ ഏതെല്ലാം?

4) അധീനൽ ഗ്രന്ഥിയുടെ ഹോർമോൺ ഉൽപ്പാദനവുമായി ബന്ധപ്പെട്ട് താഴെ നൽകിയ പട്ടിക പൂർത്തിയാക്കുക

അധീനൽ ഗ്രന്ഥി-ഭാഗം	ഹോർമോണുകൾ	പ്രവർത്തനം
കോർട്ടിക്സ്	കോർട്ടിസോൾ	
		ശരീരത്തിലെ ലവണ - ജല സന്തുലിതാവസ്ഥ നിലനിർത്തുന്നു. രക്തസമ്മർദ്ദം ക്രമീകരിക്കുന്നു
	ലൈംഗിക ഹോർമോണുകൾ	

മെഡ്യൂല്ല	എപി നെഫ്രിൻ (അഡ്രിനാലിൻ)	അടിയന്തര സാഹചര്യങ്ങളിൽ സിംപതറ്റിക് വ്യവസ്ഥയോടൊത്തു ചേർന്ന് പ്രവർത്തിക്കുന്നു.
		എപിനെഫ്രിനോടൊപ്പം ചേർന്നു പ്രവർത്തിക്കുന്നു

PREPARED BY SHAMSUDHEEN ,KANANCHERY,OHSS TIRURANGADI