



Silent Bells



ഫസ്റ്റ്ബെൽ - അനുബന്ധ പഠനസഹായകസാമഗ്രി

Class : 10 Subject : Biology Class 16 (Date : 04/08/2020) Wrksheet No : 1

Chapter 3

[Vickers Link](#)

സമസ്തിതികാലുള്ള രാസസന്ദേശങ്ങൾ



ഇവർക്ക് ഇത്രമാത്രം ഉയരവ്യത്യാസം വന്നത് എന്തുകൊണ്ടാ യിരിക്കാം?

ഹോർമോൺ തകരാറാണെന്നോ ടീച്ചർ പറഞ്ഞത്.



1. നിങ്ങൾക്കറിയാവുന്ന ഹോർമോണുകൾ ഏതെല്ലാമാണ് ? ലിസ്റ്റ് ചെയ്യൂ .

-
-
-

2. എന്താണ് ഹോർമോണുകൾ ?

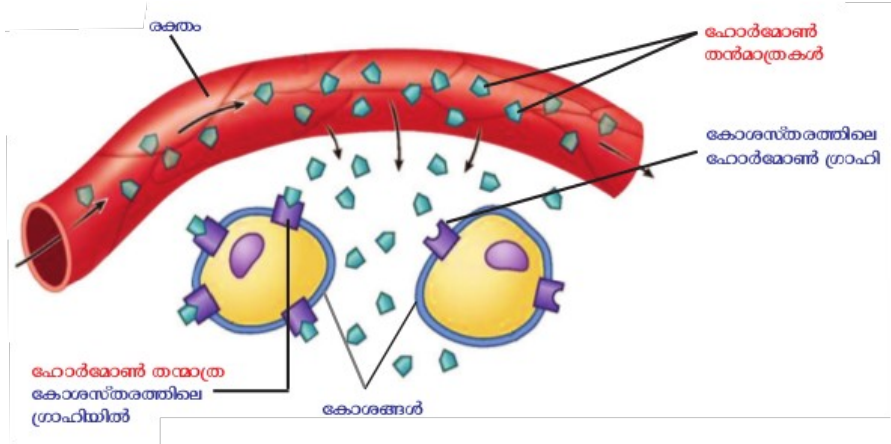


Silent Bells



ഫസ്റ്റ്ബെൽ - അനുബന്ധ പഠനസഹായകസാമഗ്രി

- 3. അന്തസ്രാവിവ്യവസ്ഥയുടെ ധർമ്മം എന്ത് ?
- 4. അന്തസ്രാവി ഗ്രന്ഥികൾ നാളിരഹിത ഗ്രന്ഥികൾ എന്നറിയപ്പെടുന്നതെന്തു കൊണ്ട് ?
- 5. ഹോർമോണുകൾ ശരീരത്തിന്റെ വിവിധ ഭാഗങ്ങളിലേയ്ക്ക് സംവഹനം ചെയ്യപ്പെടുന്നതെങ്ങനെ?
- 6. രക്തത്തിൽ കലർന്ന് സംവഹനം ചെയ്യപ്പെടുന്നതിനാൽ ഹോർമോണുകൾ ശരീരത്തിന്റെ എല്ലാ ഭാഗത്തും എത്തിച്ചേരുന്നു. എന്നാൽ ഓരോ ഹോർമോണും പ്രത്യേക കോശങ്ങളിൽ മാത്രമേ പ്രവർത്തിക്കുകയുള്ളൂ. എന്തുകൊണ്ട് ? താഴെ കൊടുത്തിരിക്കുന്ന ചന്ദ്രികരണം നരീക്ഷിച്ച് സൂചനകൾ പൂർത്തിയാക്കുക.



- ഓരോ ഹോർമോണും പ്രത്യേക ഗ്രാഹികൾ ഉള്ള കോശങ്ങളിൽ മാത്രമേ പ്രവർത്തിക്കുകയുള്ളൂ. ഹോർമോണുകൾക്ക് പ്രവർത്തിക്കാൻ കഴിയുന്ന കോശങ്ങൾ അവയുടെ എന്നറിയപ്പെടുന്നു.
- ഓരോ ഹോർമോൺ തന്മാത്രയും ഗ്രാഹിയുമായി ബന്ധിച്ച് രൂപപ്പെടുന്നു.
- ലക്ഷ്യകോശങ്ങളിലെ ഹോർമോൺ സ്വാധീനം -



Silent Bells



ഫസ്റ്റ്ബെൽ - അനുബന്ധ പഠനസഹായകസാമഗ്രി

7. മുകളിൽ കൊടുത്ത ചിത്രീകരണത്തിന്റെയും സൂചകങ്ങളുടേയും സഹായത്തോടെ കൺസെപ്റ്റ് മാപ്പ് പൂർത്തിയാക്കുക.

