



Silent Bells



ഫസ്റ്റ് ബെൽ - അനുബന്ധ പഠനസഹായകസാമഗ്രി

Class:X

Subject: BIOLOGY

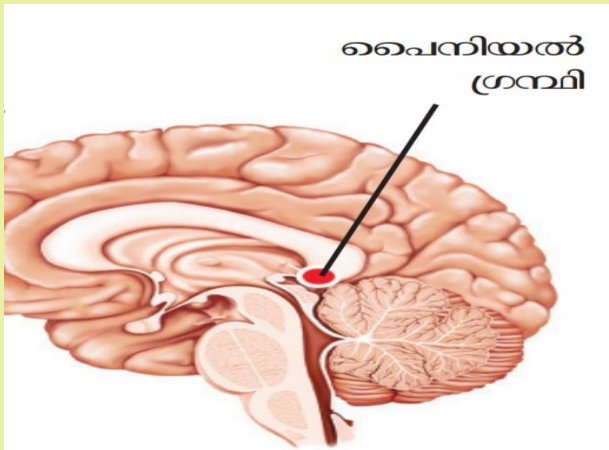
Date: 25-08-2020

Worksheet No: 20

Class link:

Lesson & LO : സമസ്തികായുള്ള രാസസന്ദേശങ്ങൾ -പൈനിയൽ ഗ്രന്ഥി ,പിറ്റൂറ്ററി ഗ്രന്ഥി

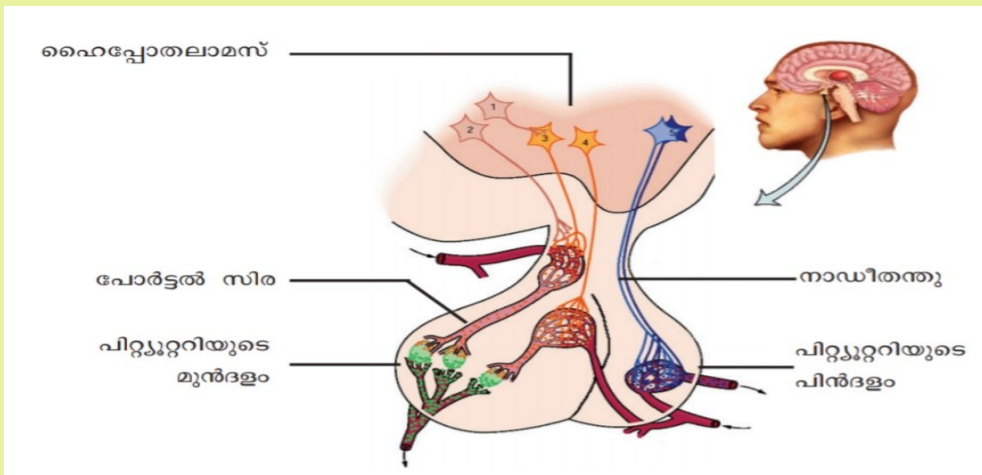
1. ചിത്രം നിരീക്ഷിച്ച് താഴെകൊടുത്തിരിക്കുന്ന ചോദ്യങ്ങൾക്ക് ഉത്തരം എഴുതുക.



Victers Online class

- A. പൈനിയൽ ഗ്രന്ഥിയുടെ സ്ഥാനം.
- B. പൈനിയൽ ഗ്രന്ഥി ഉൽപാദിപ്പിക്കുന്ന ഹോർമോണും അതിന്റെ ധർമ്മവും.
- C. പൈനിയൽ ഗ്രന്ഥിയെ ജൈവഘടികാരം എന്ന് വിശേഷിപ്പിക്കാൻ കാരണമെന്ത്?
- D. പൈനിയൽ ഗ്രന്ഥിയും ഉറക്കവും തമ്മിലുള്ള ബന്ധം കണ്ടെത്തുക.

2. പിറ്റൂറ്ററി ഗ്രന്ഥിയുടെ സ്ഥാനവും ഘടനയും ചുവടെ നൽകിയ ചിത്രം വിശകലനം ചെയ്ത് എഴുതുക.





Silent Bells



ഫസ്റ്റ് ബെൽ - അനുബന്ധ പഠനസഹായകസാമഗ്രി

3. പട്ടിക പൂർത്തിയാക്കുക.

വളർച്ചാവൈകല്യം	സൊമാറ്റോട്രോപ്പിന്റെ (വളർച്ചാഹോർമോൺ) അളവ്	ബാധിക്കുന്നവിധം
ഭീമാകാരത്വം		അമിതമായ ശരീരവളർച്ച
	വളർച്ചാഘട്ടത്തിൽ കുറയുന്നു	
അക്രോമെഗാലി		മുഖം, താടിയെല്ല്, വിരലുകൾ എന്നിവിടങ്ങളിലെ അസമികൾ വളരുന്നു

4. താഴെ നൽകിയ ചോദ്യങ്ങൾക്ക് ഉത്തരം കണ്ടെത്തുക.

A. ചിത്രീകരണത്തിലെ വിട്ടുപോയ ഹോർമോണുകളും മറ്റുള്ളവയുടെ ധർമ്മങ്ങളും.

B. പിറ്റൂറിനുമുമ്പിലെ മുൻഭാഗം ഉൽപാദിപ്പിക്കുന്ന ട്രോപിക് ഹോർമോണുകളുടെ പേരെഴുതുക.

