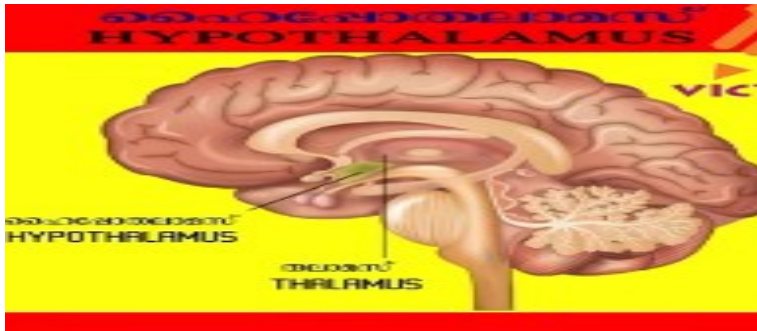


FIRST BELL CLASS 21 DATED 27-08-2020

പിറുറ്റി ഗ്രന്ഥി : തുടർച്ച :

പിറുറ്റി ഗ്രന്ഥിയുടെ പിൻഭളം പുറപ്പെടുവിക്കുന്ന ഹോർമോണുകൾ :

- പ്രത്യേകിച്ച് ഹോർമോണുകൾ ഒന്നും തന്നെ ഉൽപ്പാദിക്കുന്നില്ല എന്നാൽ ഹൈപ്പോതലാമസ് പുറപ്പെടുവിക്കുന്ന ഹോർമോണുകൾ സംഭരിച്ചു വെക്കുന്നു.

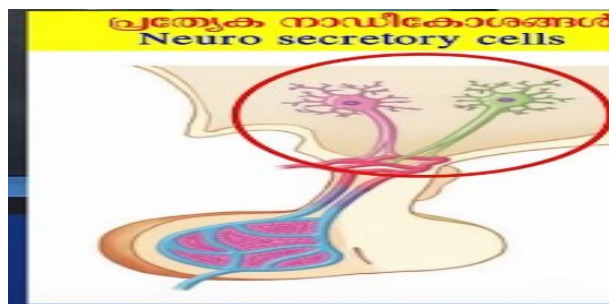


ഹൈപ്പോതലാമസ് :

സ്ഥാനം : തലാമസ്സിന് തൊട്ടു താഴെ .

ധർമ്മം :

- ഹൈപ്പോതലാമസിൽ കാണപ്പെടുന്ന പ്രത്യേകതരം നാഡികോശങ്ങളായ **ന്യൂറോ സെക്രീട്ടറി സെല്ലുകൾ** ഹോർമോണുകൾ ഉൽപ്പാദിപ്പിക്കുന്നത്.
- നാഡിതന്തുവഴി പിറുറ്റി ഗ്രന്ഥിയുടെ പിൻഭളത്തിൽ ഓക്ലിടോസിൻ വാസോപ്രസിൻ എന്നീ ഹോർമോണുകളെ സംഭരിച്ചുവെക്കുന്നു.



• **ഓക്ലിടോസിൻ**

• **ധർമ്മം :**

- ഗർഭാശയത്തിലെ മിനുസപേശികളെ സങ്കോചിപ്പിച്ച് പ്രസവം സുഗമമാക്കുന്നു.
- പാൽ ചുരത്താൻ സഹായിക്കുന്നു.

വാസോപ്രസിൻ (ആന്റി ടൈ യുറാറ്റിക് ഹോർമോൺ)

ധർമ്മം : വൃക്കയിലെ ജലത്തിന്റെ പുനരാഗിരണത്തിന് സഹായിക്കുന്നു.

വേനൽകാലത്തും മഴക്കാലത്തും മൂത്രത്തിന്റെ അളവ് കുറയുന്നതും കൂടുന്നതും ചെയ്യുന്നതെങ്ങനെ?

വേനൽക്കാലം :

- വിയർക്കുമ്പോൾ ശരീരത്തിൽനിന്ന് ധാരാളം ജലം നഷ്ടപ്പെടുന്നു.
- ഇതു പരിഹരിക്കാൻ ഹൈപ്പോതലാമസ് കൂടുതലായി വാസോപ്രസിൻ ഉൽപ്പാദിപ്പിക്കുന്നു.
- ഇത് രക്തത്തിലൂടെ വൃക്കയിലെത്തി അവിടെ പ്രവർത്തിച്ച് ജലത്തെ പുനരാഗിരണം ചെയ്യുന്നു.
- മൂത്രത്തിന്റെ അളവ് കുറയുന്നു

മഴക്കാലം :

- വാസോപ്രസിന്റെ ഉൽപ്പാദനം കുറയുന്നു.
- ശരീരത്തിലെ അമിത ജലം മൂത്രത്തിലൂടെ പുറംതള്ളുന്നു.

	വാസോപ്രസിന്റെ ഉൽപ്പാദനം	മൂത്രത്തിന്റെ അളവ്
വേനൽക്കാലം	കൂടുന്നു	കുറയുന്നു
മഴക്കാലം	കുറയുന്നു.	കൂടുന്നു.



ഹോർമോൺ കുറവ് മൂലം ഉണ്ടാകുന്ന രോഗം : ഡയബറ്റിസ് ഇൻസിപ്പിഡസ്

ലക്ഷണം :

- കൂടെക്കൂടെയുള്ള മൂത്ര വിസർജ്ജനം.
- അമിതദാഹം.

പ്രവർത്തനങ്ങൾ

1. ഓക്സിട്രോസിന്റെ ധർമ്മം - കുറിപ്പ് തയ്യാറാക്കുക
2. വേനൽക്കാലത്തും മഴക്കാലത്തും മൂത്രത്തിലെ അളവിലുണ്ടാകുന്ന മാറ്റത്തിന് കാരണമെന്ത്? അതും വാസോപ്രസിനും തമ്മിലുള്ള ബന്ധമെന്ത്?