

THIRUVANANTHAPURAM EDUCATIONAL DISTRICT

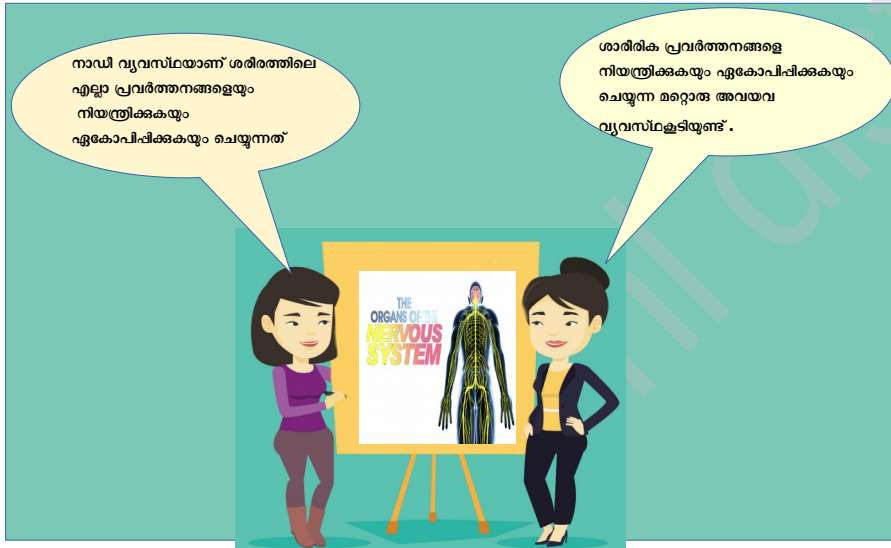
BIOLOGY

(Malayalam medium)

BWS 4 X

STANDARD X

1 മിനുവും രേഷ്യയും തമ്മിലുള്ള സംഭാഷണം വിശകലനം ചെയ്ത് ചോദ്യങ്ങൾക്ക് ഉത്തരമെഴുതുക.



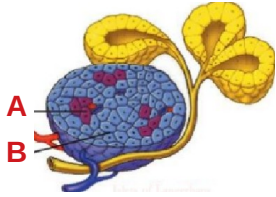
- നാഡീവ്യവസ്ഥ കൂടാതെ ഇവിടെ പ്രതിപാദിച്ചിരിക്കുന്ന അവയവ വ്യവസ്ഥ ഏത്?
- ഈ അവയവ വ്യവസ്ഥയിൽ ഏതൊക്കെ ഘടകങ്ങൾ ഉൾപ്പെടുന്നു ?
- കോശങ്ങളുടെ പ്രവർത്തനങ്ങളെ നിയന്ത്രിക്കുന്ന രാസസന്ദേശ വാഹകരായി പ്രവർത്തിക്കുന്നത് എന്താണ് ?

2. ഗ്രന്ഥി ഏതെന്നു കണ്ടെത്താൻ രേഖാവിനെ സഹായിക്കാമോ?



a) ഇവിടെ പ്രതിപാദിച്ചിരിക്കുന്ന ഗ്രന്ഥി ഏതാണ് ?

b) ഈ ഗ്രന്ഥിയിലെ ഹോർമോൺ ഉല്പാദിപ്പിക്കുന്ന കോശസമൂഹങ്ങളുടെ പേരെന്ത് ?



c) ചിത്രത്തിലെ A, B എന്നിവ തിരിച്ചറിയുക. അവ ഉല്പാദിപ്പിക്കുന്ന ഹോർമോണുകൾ ഏതെന്ന് കണ്ടെത്തുക.

3. മിനുവിന്റെ സയൻസ് ഡയറിയിലെ ഒരു പ്രസ്താവന ചുവടെ നൽകിയിരിക്കുന്നു. പ്രസ്താവന വിശകലനം ചെയ്ത് ചോദ്യങ്ങൾക്ക് ഉത്തരമെഴുതുക.



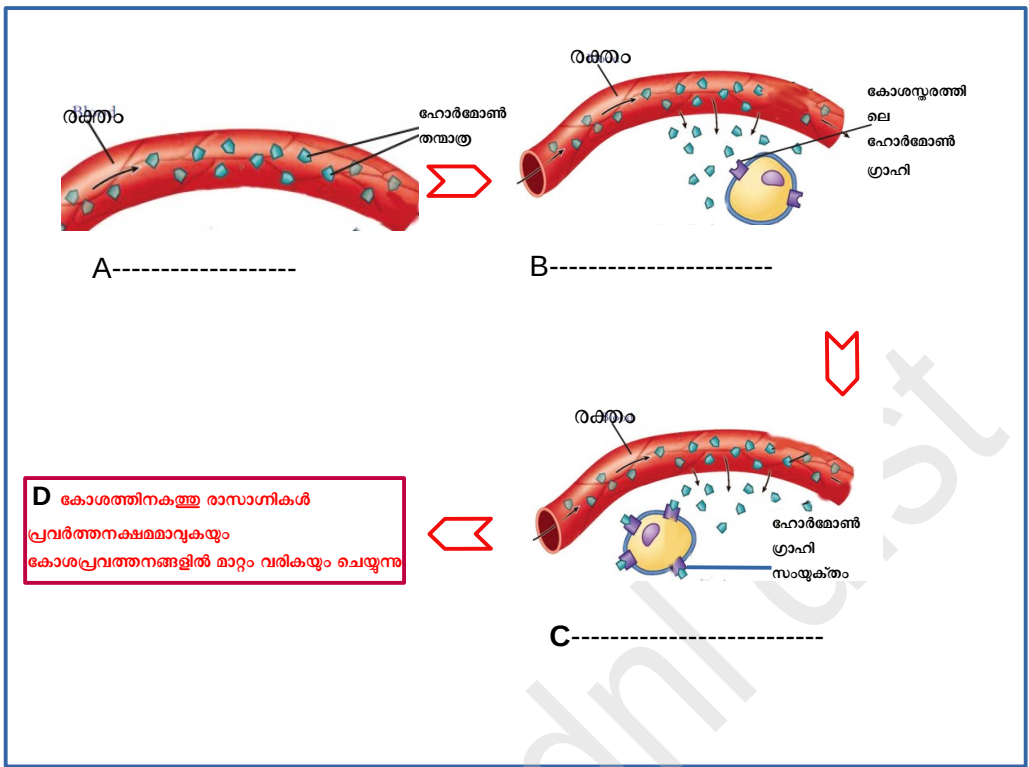
“കരൾ ഉല്പാദിപ്പിക്കുന്ന ദഹനരസം വഹിക്കുന്നതിനു ഒരു കുഴലുണ്ട് .എന്നാൽ അന്തസ്രാവി ഗ്രന്ഥികൾക്ക് ഹോർമോണുകളെ വഹിച്ചുകൊണ്ടുപോകാൻ പ്രത്യേകിച്ച് കുഴലുകളില്ല.”

a) നിങ്ങൾ ഈ പ്രസ്താവനയോട് യോജിക്കുന്നുണ്ടോ?

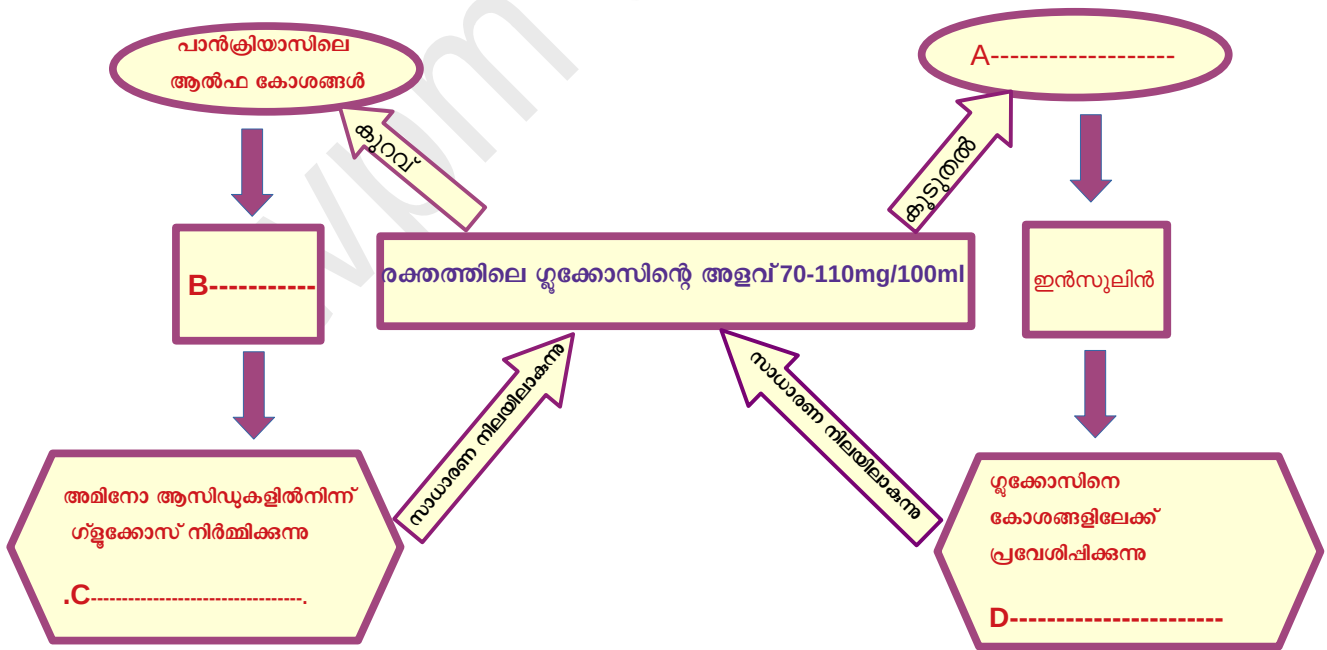
b) അന്തസ്രാവി ഗ്രന്ഥികൾ ഉല്പാദിപ്പിക്കുന്ന ഹോർമോണുകൾ എങ്ങനെയാണു ശരീരത്തിന്റെ വിവിധഭാഗങ്ങളിൽ എത്തിച്ചേരുന്നത്?

c) എല്ലാ ഹോർമോണുകളും എല്ലാ ഗ്രന്ഥികളിലും പ്രവർത്തിക്കുന്നുണ്ടോ?.

d) ചിത്രീകരണം വിശകലനം ചെയ്ത് ഫ്ലോചാർട്ട് പൂർത്തിയാക്കുക.



4. ചിത്രീകരണം പൂർത്തിയാക്കുക.



4. റീനയും മുത്തശ്ശിയും തമ്മിലുള്ള സംഭാഷണം വിശകലനം ചെയ്ത് ചോദ്യങ്ങൾക്ക് ഉത്തരമെഴുതുക .



മോളേ ,ഞാൻ കൃത്യസമയത്തു ഭക്ഷണം കഴിക്കാതിരുന്നത് ക്ഷീണവും തളർച്ചയും അനുഭവപ്പെടാറുണ്ട്

മുത്തശ്ശി കൃത്യമായി രക്തത്തിലെ ഗ്ലൂക്കോസ് പരിശോധന നടത്താറുണ്ടല്ലോ ?

- a) ഇവിടെ പരാമർശിച്ചിരിക്കുന്ന ശാരീരിക അവസ്ഥ എന്താണ് ?
- b) മേല്പറഞ്ഞ ശാരീരിക അവസ്ഥ കണ്ടെത്തുന്നതിൽ രക്തത്തിലെ ഗ്ലൂക്കോസിന്റെ പരിശോധനയുടെ പ്രാധാന്യമെന്ത് ?

5. രവിയും മുത്തശ്ശനും തമ്മിലുള്ള സംഭാഷണം വിശകലനം ചെയ്ത് ചോദ്യങ്ങൾക്ക് ഉത്തരമെഴുതുക..



മോനേ ,രക്തത്തിലെ ഗ്ലൂക്കോസ് നിലയുടെ പരിശോധന നടത്താൻ അപ്പപ്പൻ ഇനി ലാബിലേക്ക് പോകേണ്ട ആവശ്യമില്ല

ശരിയാണ് ,ടീച്ചർ പറഞ്ഞിരുന്നു, പ്രമേഹരോഗിയിലെ ഗ്ലൂക്കോസ് നില മൂത്ര പരിശോധനയിലൂടെയും മനസ്സിലാക്കാൻ സാധിക്കുമെന്ന് .

- a) മൂത്രത്തിലെ ഗ്ലൂക്കോസിന്റെ സാന്നിധ്യം തിരിച്ചറിയുന്നതിനുള്ള ടെസ്റ്റ് ഏതാണ്?
- b) ചുവടെ നൽകിയിരിക്കുന്ന പരീക്ഷണ ഘട്ടങ്ങൾ പൂർത്തിയാക്കി നിഗമനങ്ങൾ രേഖപ്പെടുത്തുക .

