



Online Class Supporting Materials

MALAPPURAM EDUCATIONAL DISTRICT

**Class 10 Biology Unit-3 സമസ്ഥിതിക്കായുള്ള രാസസന്ദേശങ്ങൾ
Model Worksheet - 2**

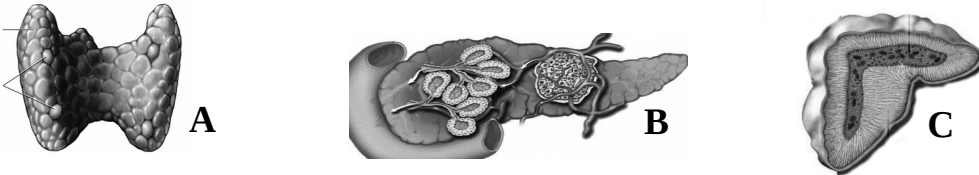
1. വിട്ടുപോയഭാഗങ്ങൾ കണ്ടെത്തി ചേർക്കുക :

- a. ഇൻസുലിൻ അഭാവം : മൂത്രത്തിലൂടെ ഗ്ലൂക്കോസ് നഷ്ടപ്പെടൽ : ഡയബറ്റിസ് മെലിറ്റസ് ;
---?---- അഭാവം : മൂത്രത്തിലൂടെ ജലം നഷ്ടപ്പെടൽ : -----? ----- .
- b. STH ഉൽപാദനക്കുറവ് : ശാരീരികവളർച്ച മുരടിക്കുന്നു : വാമനത്വം ;
---?---- ഉൽപാദനക്കുറവ് : ശാരീരിക-മാനസികവളർച്ച മുരടിക്കുന്നു : ----- ? ----- .

2. അന്തഃസ്രാവി ഗ്രന്ഥികളെക്കുറിച്ചുള്ള പട്ടിക പൂർത്തിയാക്കുക.

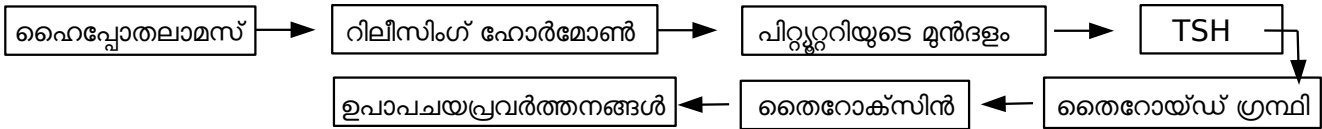
A- ഗ്രന്ഥി	B- ഹോർമോൺ	C- ധർമം
----- ? -----	ഓക്സിറ്റോസിൻ	പ്രസവപ്രക്രിയ സുഗമമാക്കുന്നു
പൈനിയൽ	----- ? -----	ദൈനംദിനപ്രവർത്തനങ്ങളുടെ താളം
അഡ്രീനൽ	അൽഡോസ്റ്റീറോൺ	----- ? -----
----- ? -----	തൈമോസിൻ	----- ? -----

3. തന്നിരിക്കുന്ന ചിത്രങ്ങൾ ശ്രദ്ധിക്കുക :



- a. A, B , C എന്നീ ഗ്രന്ഥികളെ തിരിച്ചറിയുക.
- b. ഇവയിൽ 'അടിയന്തര ഹോർമോൺ' ഉൽപാദിപ്പിക്കുന്നത് ഏത് ?
- c. ഏതുഗ്രന്ഥിയെയാണ് ഗോയിറ്റർ ബാധിക്കുന്നത് ? ഈ അവസ്ഥയ്ക്കുള്ള കാരണം വ്യക്തമാക്കുക.

4. ഫ്ലോചാർട്ട് നിരീക്ഷിച്ച് ഒരു കുറിപ്പ് തയ്യാറാക്കുക.



5. താഴെകൊടുത്തിട്ടുള്ള രോഗങ്ങളുടെ രണ്ട് ലക്ഷണങ്ങൾവീതം എഴുതുക :

- a. അക്രോമെഗാലി
- b. മിക്സെഡിമ

6. ചോദ്യങ്ങൾക്ക് ഉത്തരം കണ്ടെത്തുക:

- a. അന്തഃസ്രാവി ഗ്രന്ഥികളുടെ മുഖ്യ നിയന്ത്രകനായി ഹൈപ്പോതലാമസ് അറിയപ്പെടുന്നതിനുള്ള കാരണമെന്ത് ?
- b. രക്തത്തിൽ കാൽസ്യത്തിന്റെ സാധാരണപരിധിയെത്ര ? ഇത് ആ അളവിൽ നിലനിർത്തപ്പെടുന്നതെങ്ങനെ ?
- c. വേനൽക്കാലത്ത് മൂത്രത്തിന്റെ അളവിൽ കുറവുവരുന്നു. ഇതിന് നിങ്ങൾ എന്ത് വിശദീകരണം നൽകും ?