

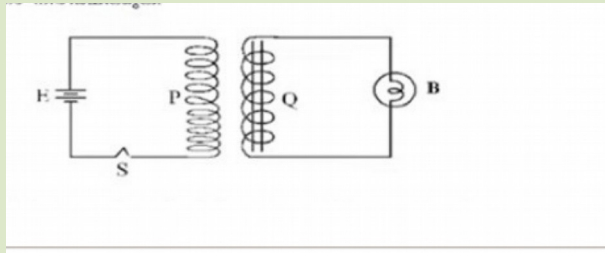


Silent Bells



ഫസ്റ്റ് ബെൽ - അനുബന്ധ പഠനസഹായകസാമഗ്രി

Standard 10	Subject: Physics	Medium: Malayalam	Date:23/9/2020
PHYSICS	വൈദ്യുതകാന്തിക പ്രേരണം	Worksheet No :3.7	ClassLink:



I. P,Q എന്നിവ അടുത്തടുത്തു വെച്ചിരിക്കുന്ന രണ്ടു കോയിലുകളാണ്.കോയിൽ P യിൽ ഒരു DC സ്രോതസ്സും സ്വിച്ചും ഘടിപ്പിച്ചിരിക്കുന്നു.Q യിൽ ഒരു ബെൽ ഘടിപ്പിച്ചിരിക്കുന്നു.

- 1.സ്വിച്ച് ഓണാക്കുമ്പോൾ എന്തു നിരീക്ഷിക്കുന്നു?
- 2.സ്വിച്ച് ഓണാക്കിയ അവസ്ഥയിൽ വെച്ചിരുന്നാൽ എന്തു നിരീക്ഷിക്കുന്നു?
- 3.സ്വിച്ച് ഓഫാക്കുമ്പോൾ എന്തു നിരീക്ഷിക്കുന്നു?
- 5.ഏതെല്ലാം സന്ദർഭങ്ങളിലാണ് ഫ്ലക്സിന് മാറ്റം ഉണ്ടായത്?

II.

- a)മുകളിലെ സർക്യൂട്ടിൽ P കോയിലിലൂടെ എ സി വൈദ്യുതി പ്രവഹിപ്പിച്ചാൽ കോയിലുകളുമായി ബന്ധപ്പെട്ട ഫ്ലക്സ് നു എന്ത് സംഭവിക്കും
- b)Q സർക്യൂട്ടിലെ ബെൽ പ്രകാശിക്കുന്നതിന് ബാറ്ററി ഘടിപ്പിച്ചിരുന്നതിനെ അപേക്ഷിച്ചു എന്ത് മാറ്റമാണ് കാണാൻ കഴിയുക ?
- c)ഇത്തരം സർക്യൂട്ടുകളിൽ P,Q എന്ന കോയിലുകൾ ഏതു പേരിലാണ് അറിയപ്പെടുന്നത്?
- d)രണ്ടാമത്തെ സർക്യൂട്ടിൽ വൈദ്യുതി പ്രവഹിക്കാൻ കാരണമായ പ്രതിഭാസം ഏത്? വിശദമാക്കുക

III മുകളിലെ സർക്യൂട്ടിൽ ഡിസി സ്രോതസ്സ് ന്പകരം എ സി സ്രോതസ് ഘടിപ്പിച്ച ശേഷം P എന്ന കോയിലിനുള്ളിൽ ഒരു പച്ചിരുമ്പുകോർ ഇറക്കിവെച്ചാൽ ബെൽബിന്റെ പ്രകാശത്തിന് എന്തു മാറ്റം സംഭവിക്കും?കാരണമെന്ത്?