



കൈ സോപ്പ് ഉപയോഗിച്ച് കഴുകുക
സാനിറ്റൈസർ ഉപയോഗിക്കുക
മാസ്ക് ധരിക്കുക
സാമൂഹിക അകലം പാലിക്കുക



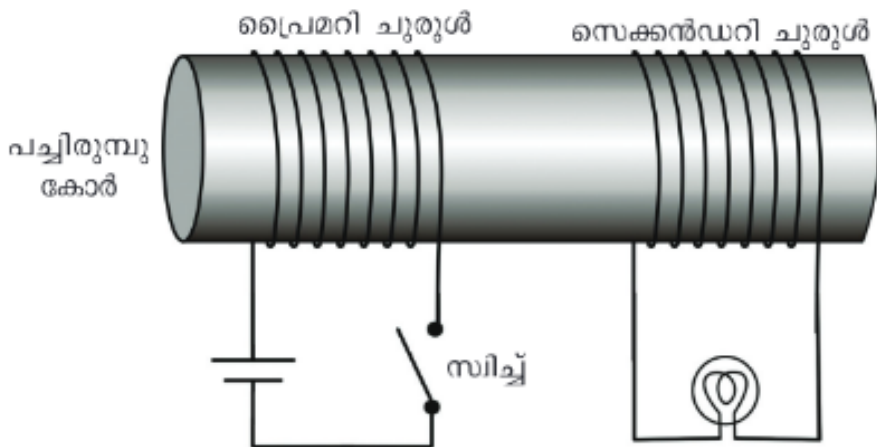
MALAPPURAM EDUCATIONAL DISTRICT FIRST BELL SUPPORTING MATERIAL PHYSICS

STD : 10

വൈദ്യുതകാന്തിക
പ്രേരണം

TOPIC : **മ്യൂച്ചൽ ഇൻഡക്ഷൻ**

- ഒരു പച്ചിരുമ്പ് കോറിന് മുകളിൽ കവചിത ചെമ്പുകമ്പി കൊണ്ട് അടുത്തടുത്തായി ചുറ്റി എടുത്ത കമ്പിച്ചുരുളുകളാണ് ചിത്രത്തിൽ.
ചിത്രം നിരീക്ഷിച്ച് താഴെ കൊടുത്ത ചോദ്യങ്ങൾക്ക് ഉത്തരം എഴുതുക.



- a) ഇതിൽ വൈദ്യുതി നൽകുന്ന കോയിലിന് പറയുന്ന പേരെന്ത്?
- b) വൈദ്യുതി പ്രേരിതമാക്കുന്ന കോയിലിനു പറയുന്ന പേരെന്ത്?
- c) പ്രൈമറി സെർക്കിട്ടിലെ സ്വിച്ച് ഓണാക്കുമ്പോഴും ഓഫാക്കുമ്പോഴും നിങ്ങൾ എന്ത് നിരീക്ഷിക്കുന്നു? കാരണം എഴുതുക.
- d) സ്വിച്ച് ഓൺ ആക്കിയ അവസ്ഥയിൽ വെച്ചിരുന്നാൽ എന്ത് നിരീക്ഷിക്കുന്നു? കാരണം എന്ത്?
- e) തുടർച്ചയായി സ്വിച്ച് ഓൺ- ഓഫ് ചെയ്യാതെ കാന്തിക ഫ്ലക്സിൽ മാറ്റമുണ്ടാക്കാനുള്ള ഒരു മാർഗ്ഗം നിർദ്ദേശിക്കുക.
- f) ഇവിടെ ബൾബ് പ്രകാശിക്കാൻ കാരണമായ പ്രതിഭാസം ഏത്? നിർവചിക്കുക.
- g) ഈ പ്രതിഭാസത്തെ(തത്ത്വത്തെ) അടിസ്ഥാനമാക്കി പ്രവർത്തിക്കുന്ന ഒരു ഉപകരണം ഏത്?