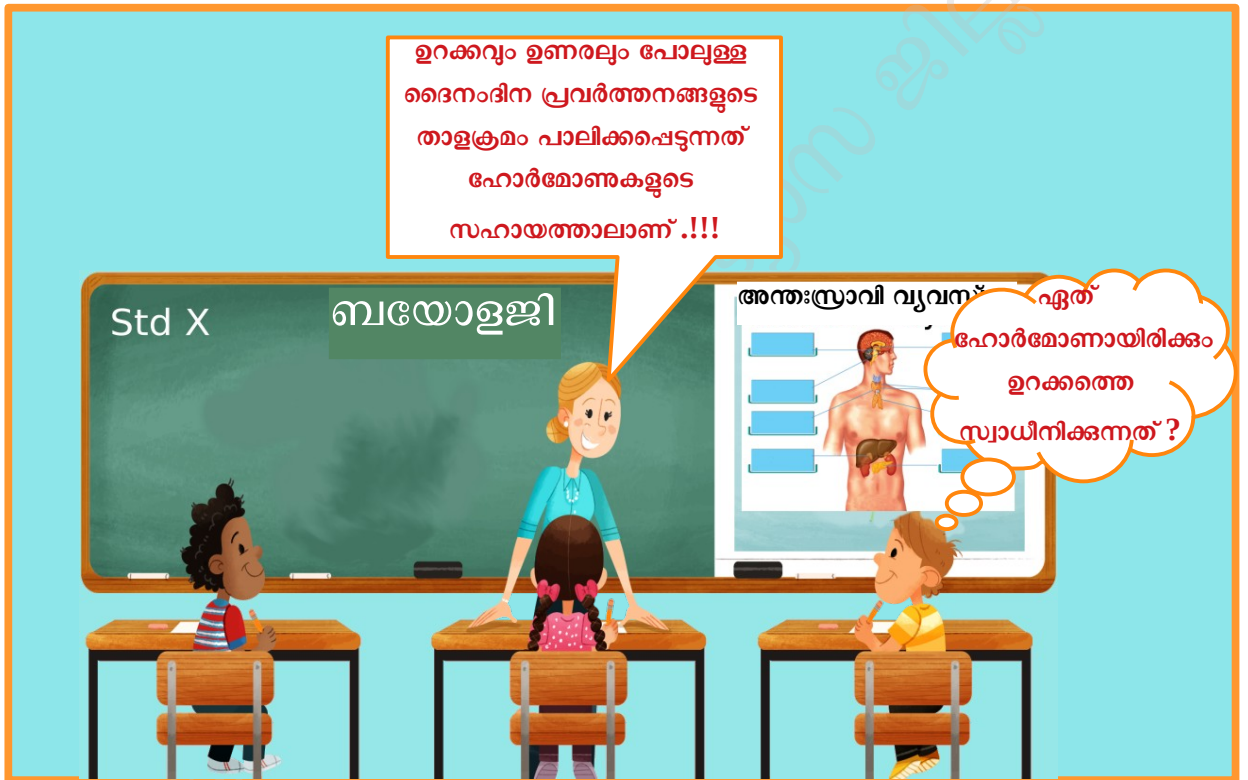


തിരുവനന്തപുരം വിദ്യാഭ്യാസ ജില്ല

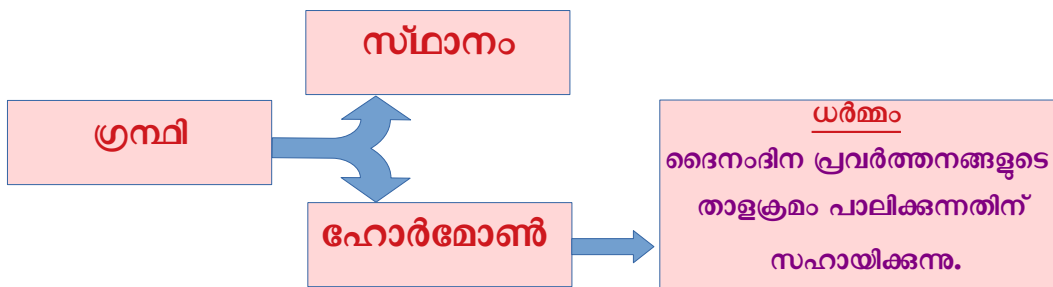
BWS6 X

സ്റ്റാൻഡേർഡ് X ബയോളജി

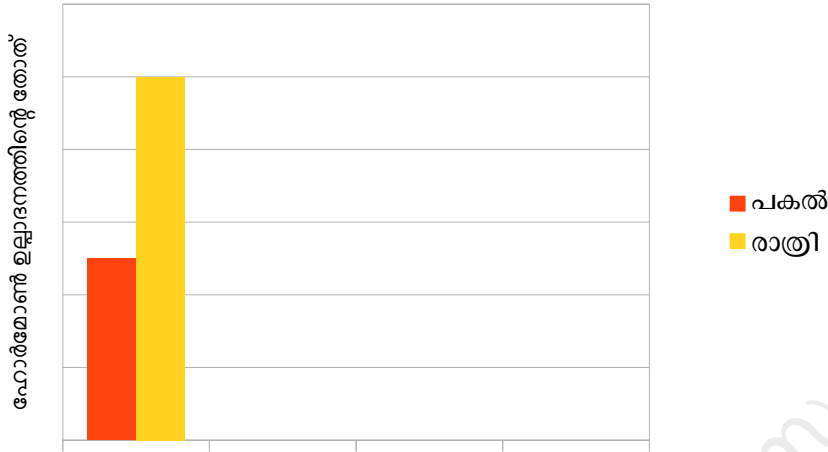
1. ബയോളജി ക്ലാസ്സിൽ കുട്ടിക്കുണ്ടായ സംശയം ശ്രദ്ധിക്കൂ.



a) ചുവടെ നൽകിയിരിക്കുന്ന ചിത്രീകരണം പൂർത്തിയാക്കി കുട്ടിയുടെ സംശയം ദൂരീകരിക്കൂ.



b) ചുവടെ നൽകിയിരിക്കുന്ന ഗ്രാഫ് നിരീക്ഷിച്ച് ഈ ഗ്രന്ഥിയുടെ ഹോർമോൺ ഉല്പാദനത്തിലുള്ള പ്രത്യേകത തിരിച്ചറിയുക.



i. ഈ ഗ്രന്ഥിയുടെ ഹോർമോൺ ഉല്പാദനത്തിൽ എന്ത് പ്രത്യേകതയാണുള്ളത്?

ii. ഈ ഹോർമോൺ നിർവ്വഹിക്കുന്ന മറ്റൊരു ധർമ്മം എഴുതുക.

2. ചുവടെ നൽകിയിരിക്കുന്ന സന്ദർഭം നിരീക്ഷിച്ച് ചോദ്യങ്ങൾക്ക് ഉത്തരമെഴുതുക.

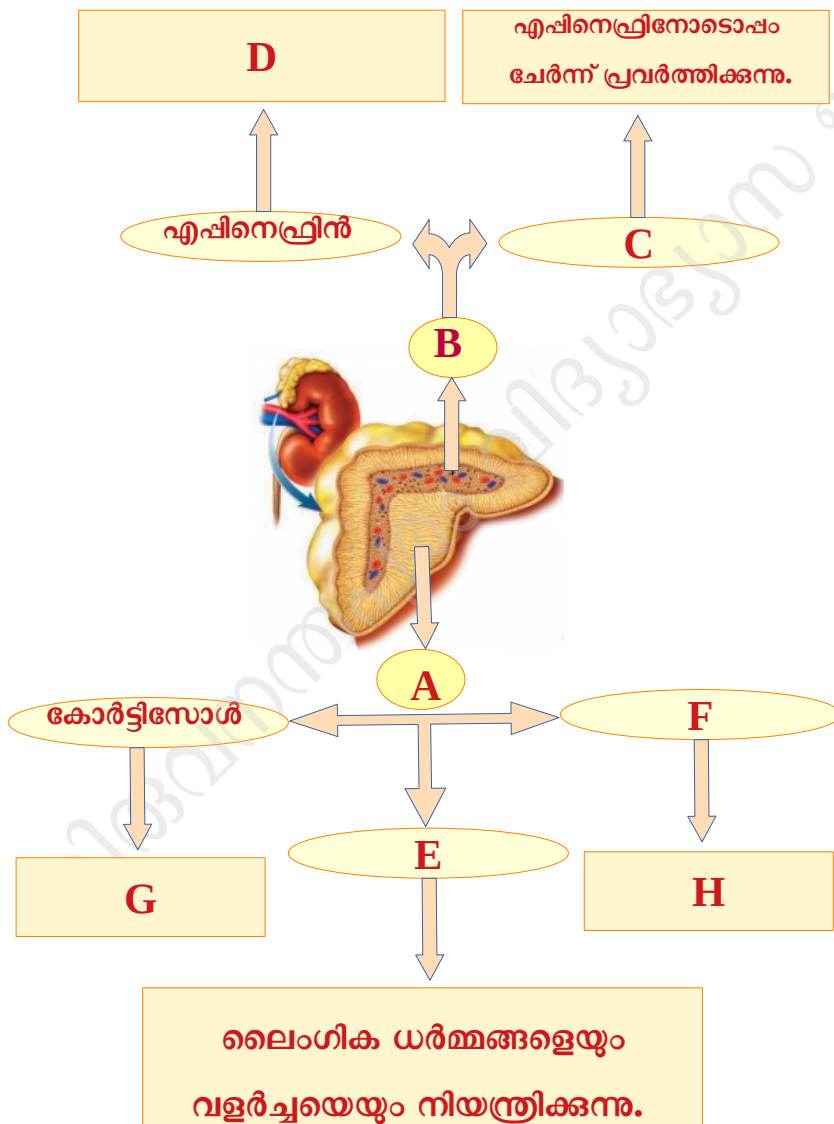


നാഡീവ്യവസ്ഥയുടെയും അന്തഃസ്രാവീ വ്യവസ്ഥയുടെയും ഏകോപിച്ചുള്ള പ്രവർത്തനം അടിയന്തിര ഘട്ടങ്ങളെ നേരിടുന്നതിന് നമ്മുടെ ശരീരത്തെ സജ്ജമാക്കുന്നു.

a) ഇവിടെ സൂചിപ്പിച്ചിരിക്കുന്ന അന്തഃസ്രാവി ഗ്രന്ഥി ഏതാണ്?

b) ഈ ഗ്രന്ഥിയുടെ സ്ഥാനം എഴുതുക ?

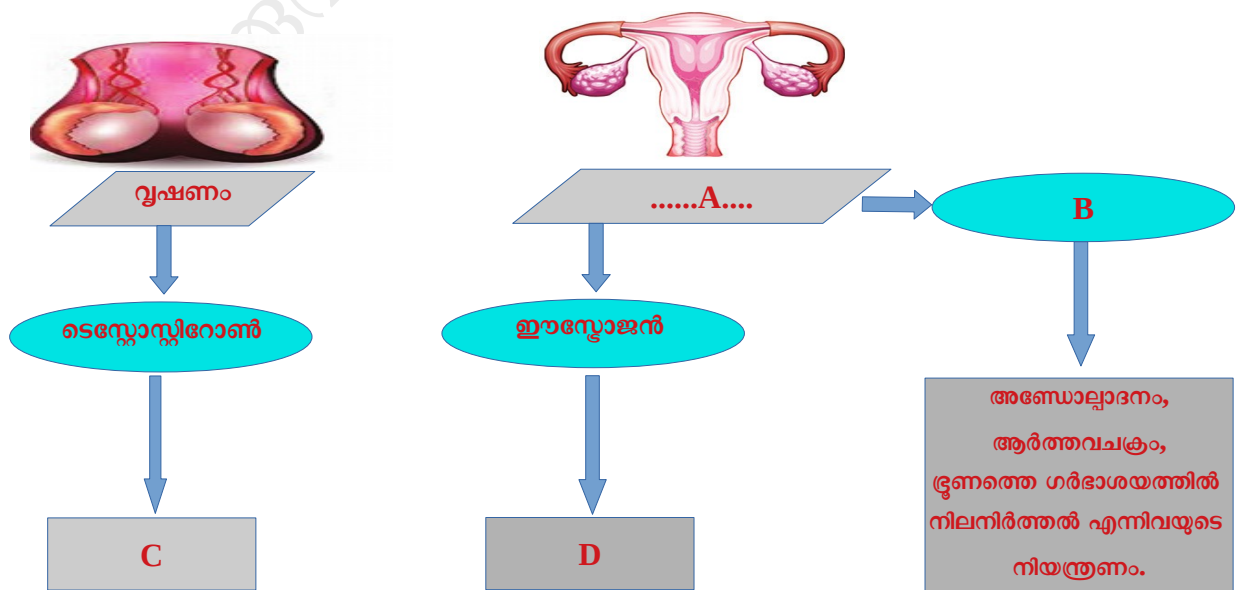
c) നൽകിയിരിക്കുന്ന ചിത്രീകരണം പൂർത്തിയാക്കി ഈ ഗ്രന്ഥിയുടെ ഭാഗങ്ങൾ, ഉല്പാദിപ്പിക്കപ്പെടുന്ന ഹോർമോണുകൾ, അവയുടെ ധർമ്മം എന്നിവ തിരിച്ചറിയുക.



3. അനിലും സുഹൃത്തും തമ്മിലുള്ള സംഭാഷണം ശ്രദ്ധിക്കുക .



കുമാര പ്രായക്കാരിൽ ഇത്തരം മാറ്റങ്ങൾ ഉണ്ടാകുന്നത് നിങ്ങൾ ശ്രദ്ധിച്ചിട്ടുണ്ടോ? ചിത്രീകരണം പൂർത്തിയാക്കി നിങ്ങളുടെ അഭിപ്രായം സാധൂകരിക്കുക.



4. ചില ഹോർമോണുകളും അവയുടെ ധർമ്മവുമാണ് ബോക്സിൽ നൽകിയിരിക്കുന്നത്. അനുയോജ്യമായി ജോഡിചേർക്കുക .

- ◆ വൃക്കയിൽ പ്രവർത്തിച്ചു ശരീരത്തിലെ ലവണ ജല തുലനാവസ്ഥ നിലനിർത്തുന്നു.
- ◆ ദൈനംദിന പ്രവർത്തനങ്ങളുടെ താളക്രമം പാലിക്കുന്നതിന് സഹായിക്കുന്നു.
- ◆ ശരീരത്തിൽ വീക്കം അലർജി എന്നിവ ഇല്ലാതാക്കുന്നു.
- ◆ അടിയന്തിര സാഹചര്യങ്ങളിൽ പോരാടാനോ പിന്തിരിഞ്ഞോടാനോ ശരീരത്തെ പ്രാപ്തമാക്കുന്നു.

അൽഡോസ്റ്റിറോൺ

മെലാടോണിൻ

കോർട്ടിസോൾ

ടെസ്റ്റോസ്റ്റിറോൺ

എപിനെഫ്രിൻ

5. അഡ്രിനൽ ഗ്രന്ഥിയുമായി ബന്ധപ്പെട്ട ചില പ്രസ്താവനകൾ ചുവടെ നൽകിയിരിക്കുന്നു. ശരിയായവ തിരഞ്ഞെടുത്തെഴുതുക.

- ◆ കൃത്യമായ പ്രജനന കാലഘട്ടമുള്ള ജീവികളിൽ ലൈംഗിക പ്രവർത്തനങ്ങൾ നിയന്ത്രിക്കുന്നതിന് സഹായിക്കുന്നു.
- ◆ ശരീരത്തിലെ ലവണ ജല തുലനാവസ്ഥ നിലനിർത്തുന്നു.
- ◆ ശരീരത്തിൽ വീക്കം അലർജി എന്നിവ ഇല്ലാതാക്കുന്നു.
- ◆ ദൈനംദിന പ്രവർത്തനങ്ങളുടെ താളക്രമം പാലിക്കുന്നതിന് സഹായിക്കുന്നു.

6. ഹോർമോണുകളുമായി ബന്ധപ്പെട്ട ചില പ്രസ്താവനകൾ ചുവടെ നൽകിയിരിക്കുന്നു. അടിവരയിട്ട വാക്കുകളിൽ എന്തെങ്കിലും തെറ്റുണ്ടെങ്കിൽ തിരുത്തിയെഴുതുക.

ഈസ്ട്രോജൻ ബീജോല്പാദനത്തിന് സഹായിക്കുന്നു.

കോർട്ടിസോൾ രക്തസമ്മർദ്ദം ക്രമീകരിക്കുന്നു.

പ്രോജസ്റ്ററോൺ ഭ്രൂണത്തെ ഗർഭാശയത്തിൽ നിലനിർത്താൻ സഹായിക്കുന്നു.

അൽഡോസ്റ്റിറോൺ മാംസ്യം, കൊഴുപ്പ് എന്നിവയിൽ നിന്ന് ഗ്ലൂക്കോസ് നിർമ്മിക്കുന്നു.

Prepared by Team Biology, Thiruvananthapuram Educational District