



Online Class Supporting Materials

6

MALAPPURAM EDUCATIONAL DISTRICT

CLASS:X

SOCIAL SCIENCE - I

UNIT :4



SMS മിഷന്റെ

S - SOAP
സോപ്പ് ഉപയോഗിച്ച് ഇടയ്ക്കിടയ്ക്ക് കൈകൾ വൃത്തിയാക്കുക

M - MASK
മാസ്ക് ഉപയോഗിച്ച് മൂഖം മറയ്ക്കുക

S - SOCIAL DISTANCING
സാമൂഹിക അകലം പാലിക്കുക

Break the chain

കൈവിരാതിരിക്കാം.. കൈ കഴുകൂ..



victers ക്ലാസുകൾ കാണാൻ

click here

click here

click here

click here

1

2

3

4



1. ബംഗാൾ , ബീഹാർ , ഒറീസ്സ എന്നീ പ്രദേശങ്ങളിൽ ബ്രിട്ടീഷുകാർ നടപ്പിലാക്കിയ നികുതി സമ്പ്രദായം ഏതു പേരിലാണ് അറിയപ്പെട്ടിരുന്നത്?

(റയട്ട് വാരി വ്യവസ്ഥ ,ശാശ്വത ഭൂനികുതി വ്യവസ്ഥ ,മഹൽവാരി വ്യവസ്ഥ)

2. മലബാറിൽ തുടരെയുണ്ടാകുന്ന കർഷക കലാപങ്ങളെ കുറിച്ച് പഠിക്കുന്നതിന് വേണ്ടി ബ്രിട്ടീഷ് ഗവൺമെന്റ് നിയമിച്ച കമ്മീഷൻ ഏത്?

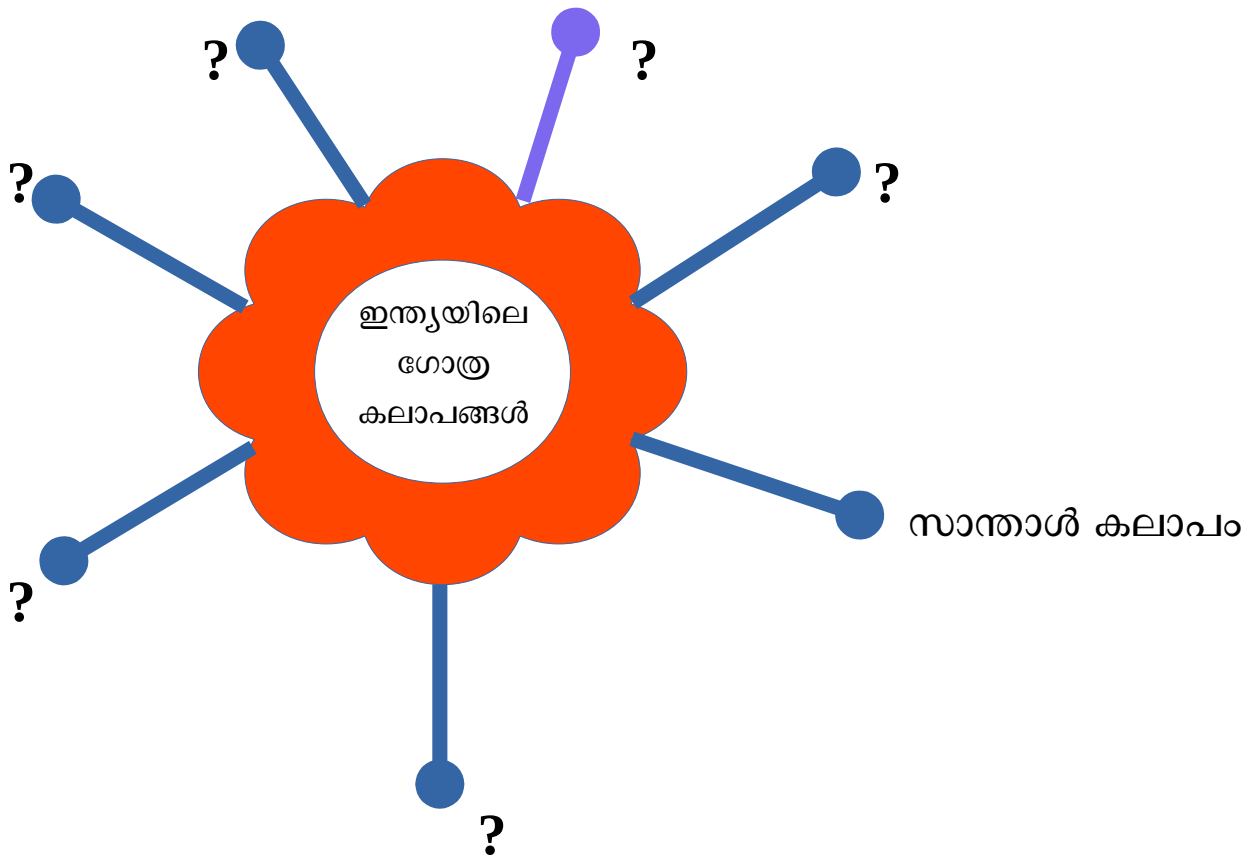
3. ചുവടെ തന്നിട്ടുള്ള പട്ടിക പൂർത്തിയാക്കുക .

ഭൂനികുതി വ്യവസ്ഥകൾ	നടപ്പാക്കിയ പ്രധാനപ്രദേശങ്ങൾ	നികുതി പിരിച്ചവർ
ശാശ്വത ഭൂനികുതിവ്യവസ്ഥ	?	?
?	ദക്ഷിണേന്ത്യൻ പ്രദേശങ്ങൾ	?
?	?	ഗ്രാമ തലവന്മാർ

4. മഹൽവാരി സമ്പ്രദായം റയട്ട് വാരി സമ്പ്രദായത്തിൽ നിന്നും എങ്ങനെ വ്യത്യാസപ്പെട്ടിരിക്കുന്നു ?

5. ശാശ്വത ഭൂനികുതി വ്യവസ്ഥയുടെ സവിശേഷതകൾ വിശകലനം ചെയ്യുക -

6. പദസൂര്യൻ പൂർത്തിയാക്കുക.



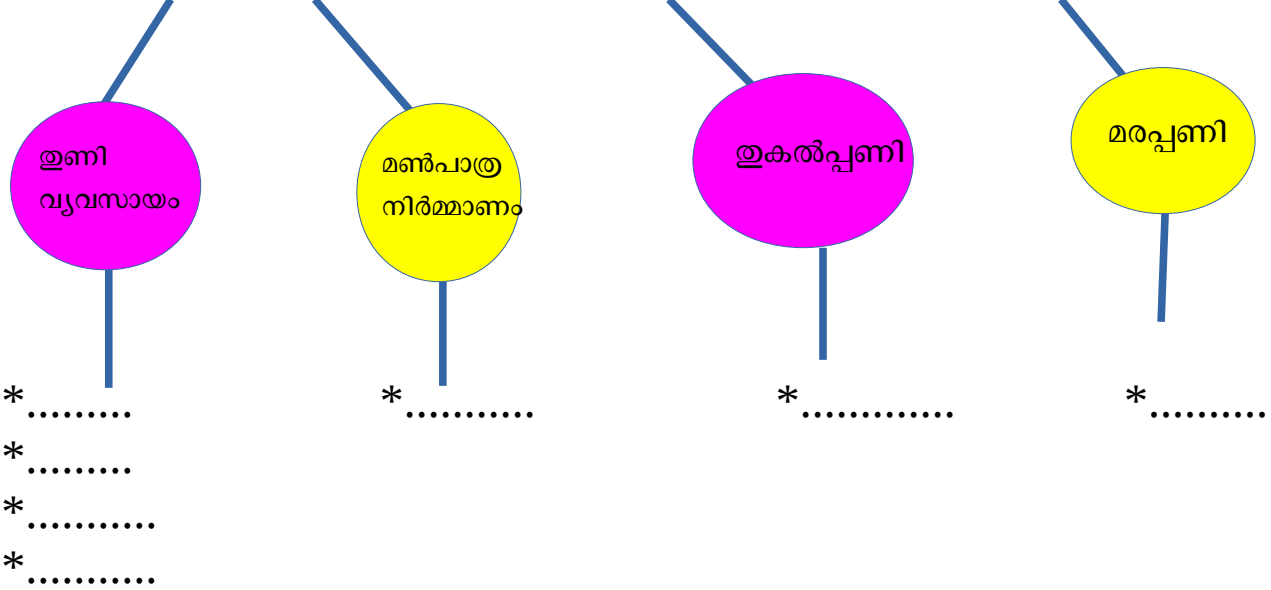
7. ഇന്ത്യയിലെ നീലം കർഷകരുടെ ദുരിതത്തിനിടയാക്കിയ ഘടകങ്ങൾ വിശകലനം നടത്തുക.

- * കൃത്രിമച്ചായങ്ങളുടെ കണ്ടെത്തൽ
- *
- *
- *



8. താഴെ തന്നിരിക്കുന്ന ഘോഷാർത്ഥ് പൂർത്തീകരിക്കുക

**ഇംഗ്ലീഷ് ഈസ്റ്റിന്ത്യാ കമ്പനിയുടെ ഭരണ കാലത്ത്
ഇന്ത്യൻ പരമ്പരാഗത വ്യവസായത്തിന്റെ തകർച്ച -കാരണങ്ങൾ**



9 . ശരിയായ ഉത്തരം തിരഞ്ഞെടുത്ത് എഴുതുക
1855 , 1757, 1812, 1857

- | | |
|---|--------------------------|
| ? | പ്ലാസി യുദ്ധം |
| ? | കുറിച്ചു കലാപം |
| ? | ഒന്നാം സ്വാതന്ത്ര്യ സമരം |
| ? | ഇന്ത്യൻ നാഷണൽ കോൺഗ്രസ്സ് |

10. ബ്രിട്ടീഷുകാർ ആരംഭിച്ച ആധുനിക വ്യവസായശാലകളിൽ പണിയെടുത്തിരുന്ന തൊഴിലാളികളുടെ പ്രശ്നങ്ങൾ പട്ടികപ്പെടുത്തുക.

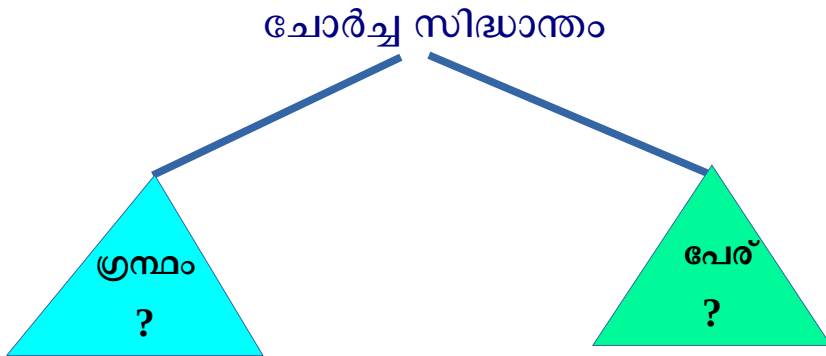


11. 1857 ലെ ഒന്നാം സ്വാതന്ത്ര്യ സമരവുമായി ബന്ധപ്പെട്ട് ചുവടെ നൽകിയിരിക്കുന്ന പട്ടിക പൂർത്തിയാക്കുക.

പ്രധാന കേന്ദ്രങ്ങൾ	നേതൃത്വം നൽകിയവർ
ഡൽഹി
.....	റാണി ലക്ഷ്മി ഭായി
ലക്നൗ
കാൺപൂർ
.....	മൗലവി അഹമ്മദുള്ള

12. 1857 ലെ ഒന്നാം സ്വാതന്ത്ര്യ ഒന്നാം സ്വാതന്ത്ര്യ സമരത്തിന്റെ കാരണങ്ങളും ഫലങ്ങളും വിശദമാക്കുക.

13. ചോർച്ച സിദ്ധാന്തം ആവിഷ്കരിച്ചത് ആര്? ഈ സിദ്ധാന്തം പ്രതിപാദിച്ചിരിക്കുന്നത് ഏത് ഗ്രന്ഥത്തിലാണ്?



14. മലബാറിലെ കർഷക കലാപങ്ങളുടെ കാരണങ്ങളെ കുറിച്ച് ഒരു വിവരണം തയ്യാറാക്കുക.

15. ‘ സ്വദേശി വസ്തുക്കളുടെ ഉപയോഗവും വിദേശ വസ്തുക്കളുടെ ബഹിഷ്കരണവും ഇന്ത്യൻ വ്യവസായത്തിന് പുതുജീവൻ നൽകി ‘ - സമർത്ഥിക്കുക .

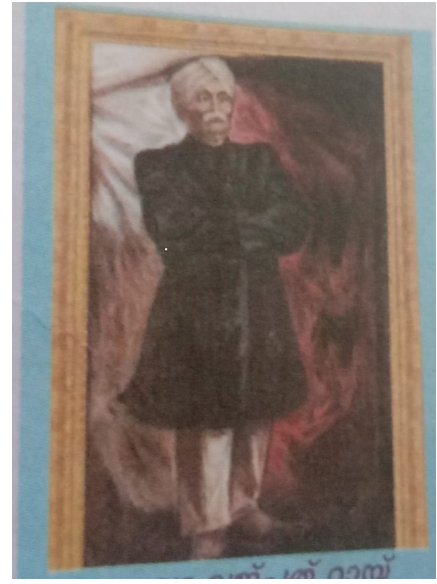
16. ഇന്ത്യൻ ദേശീയ പ്രസ്ഥാനത്തെ ശക്തിപ്പെടുത്തുന്നതിൽ നിർണായക പങ്ക് വഹിച്ച 3 പേരുടെ ചിത്രങ്ങളാണ് താഴെ നൽകിയിരിക്കുന്നത് അവരെ പാഠപുസ്തകത്തിന്റെ സഹായത്തോടെ തിരിച്ചറിഞ്ഞ് എഴുതുക.



A



B



C

A ?

B ?

C ?

Prepared by

Mohammed kutty Marathamkudan
HST : SS
KKM HSS
Cheekode
Mbl: 9446487014

Prajitha.Kunnath
HST : SS
MMET HSS
Melmuri
Mbl:9188790306