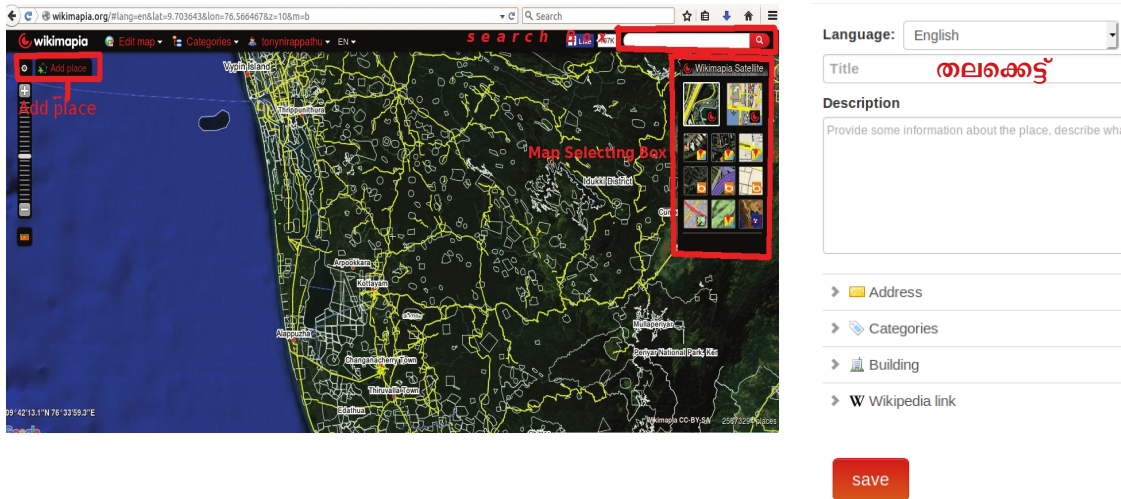


Ch 6. ഭൂപടവായന - ഓൺലൈൻ ക്ലാസ് 16 (14.10.20)

1. **ഓൺലൈൻ ഭൂപടസംവിധാനങ്ങൾ**
ഓപ്പൺസ്ട്രീറ്റ് മാപ്പ്, വികിമാപ്പിയ, ഗൂഗിൾ മാപ്പ്
2. **ഓൺലൈൻ ഭൂപടസംവിധാനങ്ങളുടെ വെബ് അഡ്രസ്സ്**
വികിമാപ്പിയ - www.wikimapia.org
ഓപ്പൺസ്ട്രീറ്റ് മാപ്പ് - www.openstreetmap.org
ഗൂഗിൾ മാപ്പ് - www.map.google.com
3. **വികിമാപ്പിയയിൽ നിങ്ങളുടെ വീട് അടയാളപ്പെടുത്തുന്ന വിധം**
 - ◆ വികിമാപ്പിയ തുറക്കുക.
 - ◆ വലത് ഭാഗത്ത് മുകളിൽ കാണുന്ന wikimapia map എന്നതിൽ നിന്നും satellite view എടുക്കുക
 - ◆ വീട് സ്ഥിതി ചെയ്യുന്ന സ്ഥലം വ്യക്തമാകുന്ന വിധത്തിൽ ഭൂപടം പരമാവധി വലിപ്പത്തിലാക്കുക
 - ◆ വീടിന്റെ സ്ഥാനത്തിനു മുകളിൽ റൈറ്റ് ക്ലിക്ക് ചെയ്ത് അക്ഷാംശ രേഖാംശരേഖകൾ കണ്ടു പിടിക്കുക.
 - ◆ Add place ബട്ടൺ അമർത്തുക
 - ◆ സേവ് ബട്ടൺ അമർത്തുമ്പോൾ കിട്ടുന്ന ജാലകത്തിൽ തലക്കെട്ടും മറ്റു വിവരങ്ങളും നൽകി സേവ് ചെയ്യുക



4. **കൊളാബറേറ്റീവ് ഭൂപടങ്ങൾ**
ഉപയോക്താക്കളിൽ നിന്നുള്ള വിവരങ്ങൾ അടിസ്ഥാനമാക്കി തയ്യാറാക്കുന്ന ഭൂപടങ്ങൾ
ഉദാ : ഓപ്പൺസ്ട്രീറ്റ് മാപ്പ്, വികിമാപ്പിയ, ഗൂഗിൾ മാപ്പ്

5. ഭൂവിവരവ്യവസ്ഥ (GIS)

ഭൂമിയുടെ ഉപരിതലത്തിലെ സവിശേഷതകളും സ്ഥാനീയവിവരങ്ങളും ഒരു സർവറിൽ ഭൂപടങ്ങളായും വിവരങ്ങളായും സംഭരിച്ചു വെക്കുന്നു. ഈ ഡാറ്റാബേസിൽ ആവശ്യാനുസരണം മാറ്റങ്ങൾ വരുത്തുക, വിശകലനം ചെയ്യുക, ക്രോഡീകരിക്കുക, തുടങ്ങിയ ജോലികൾ ചെയ്യുന്നതിനായി തയ്യാറാക്കിയ സാങ്കേതിക വിദ്യയേയാണ് ഭൂവിവരവ്യവസ്ഥ എന്നു പറയുന്നത്.

6. ഭൂവിവരവ്യവസ്ഥാ സോഫ്റ്റ്‌വെയറുകൾ

ഭൗമോപരിതലത്തിലെ സവിശേഷതകളേയും സ്ഥാനീയവിവരങ്ങളേയും പല പാളികളായി രേഖപ്പെടുത്തുന്നതിനുള്ള സോഫ്റ്റ്‌വെയർ സംവിധാനമാണ് ഭൂവിവരവ്യവസ്ഥാ സോഫ്റ്റ്‌വെയറുകൾ

പ്രധാന ഭൂവിവരവ്യവസ്ഥാ സോഫ്റ്റ്‌വെയറുകൾ- Quantum GIS, GRASS, Arc GIS
സ്വതന്ത്രസോഫ്റ്റ്‌വെയറുകൾ - Quantum GIS, GRASS

7. സ്ഥാനീയവിവരങ്ങൾ

നിയതമായ അക്ഷാംശ-രേഖാംശ സ്ഥാനമുള്ള ഭൗമോപരിതല സവിശേഷതകളെ സ്ഥാനീയ വിവരങ്ങൾ എന്നു പറയുന്നു

8. Quantum GIS സോഫ്റ്റ്‌വെയർ

2009 ൽ പുറത്തിറക്കിയ ഒരു സ്വതന്ത്ര ഭൂവിവര സോഫ്റ്റ്‌വെയർ.
ഇതിന്റെ ലക്ഷ്യങ്ങൾ

- ഭൂപടനിർമ്മാണം
- ഭൂപടങ്ങൾ പ്രദർശിപ്പിക്കുക, നവീകരിക്കുക, പുതിയവ സൃഷ്ടിക്കുക
- ഭൂവിവരവ്യവസ്ഥയിൽ ലഭ്യമായ വിവരങ്ങൾ വിശകലനം ചെയ്യുക
- നമ്മുടെ ആവശ്യത്തിനനുസരിച്ച്, വിശകലനം ചെയ്ത വിവരങ്ങളെ പട്ടികാരൂപത്തിലോ ഭൂപടരൂപത്തിലോ നിർമ്മിച്ചെടുക്കുക

9. QGIS തുറക്കുന്ന വിധം

Application → Education → QGIS Desktop

10. സമഗ്രവിഭവഭൂപടം തയ്യാറാക്കുന്നത്

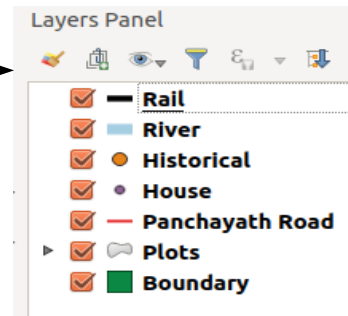
- ◆ ആദ്യം ഒരു പഞ്ചായത്തിന്റെ ഭൂപടത്തിന്റെ ഔട്ട്‌ലൈൻ ഉൾപ്പെടുത്തണം.
- ◆ അത് ജിയോ റഫറൻസിംഗിന് (അക്ഷാംശ രേഖാംശ വിവരങ്ങൾ കൃത്യപ്പെടുത്തുന്നത്) വിധേയമാക്കണം.
- ◆ ഓരോ വസ്തുതകളും ഓരോ ലെയറുകളായി ഒബ്ജക്ട് രൂപത്തിൽ ഉൾപ്പെടുത്തുന്നു

11. ഭൂപടം ഉൾപ്പെടുത്തുന്ന വിധം

- QGIS തുറക്കുക

- Project → Open → Qgis projects → Panchayath projects → Open → Panchayat.qgs

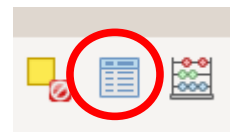
- ഉൾപ്പെടുത്തിയ പഞ്ചായത്ത് ഭൂപടത്തിൽ ഇടതു ഭാഗത്തെ ലെയർ പാനലിലെ ഓരോ പാളിയുടേയും നേരെയുള്ള ചെക്ക് ബോക്സിൽ ക്ലിക്ക് ചെയ്ത് മാറ്റങ്ങൾ നിരീക്ഷിക്കാം



12. ഒരു പാളിയുടെ വിശേഷണങ്ങൾ കാണുന്ന വിധം

പാളി സെലക്ട് ചെയ്യുക .

Rt click → open attribute table OR



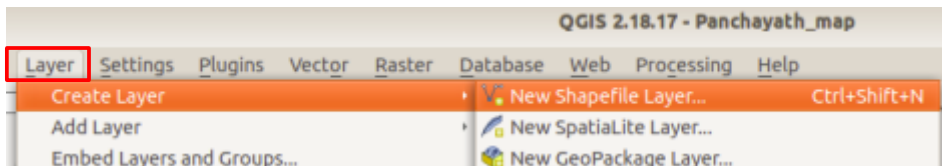
13. Attributes

ഒരു സ്ഥാനീയവിവരത്തെക്കുറിച്ചുള്ള വിശേഷണങ്ങൾ

ഉദാ നദി - എന്നത് സ്ഥാനീയ വിവരം അതിന്റെ വിശേഷണങ്ങൾ (Attributes)- വറ്റനവ, വറ്റാത്തവ

14. പുതിയ പാളി ഉൾപ്പെടുത്താൻ

- ▶ മെനുവിൽ നിന്ന് layer → create layer → new shape file layer തുറക്കുക



- ▶ തുറന്നു വരുന്ന ജാലകത്തിൽ ലെയർ Type തിരഞ്ഞെടുക്കുക

വ്യത്യസ്ത ലെയർ ടൈപ്പുകൾ

വീട്, കിണർ - പോയിന്റ്

നദി, റോഡ് - ലൈൻ

കുളങ്ങൾ, തടാകങ്ങൾ - പോളിഗൺ

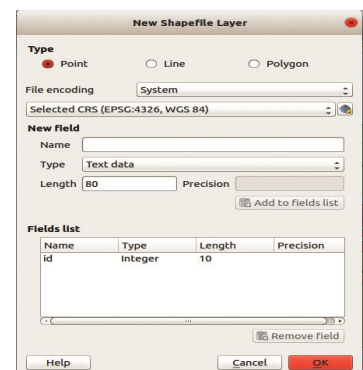
- ▶ New field ലെ Name എന്നിടത്ത് വിശേഷണങ്ങൾ

ഓരോന്നായി നൽകുക. ഉദാ owner, depth, expense

തുടങ്ങിയവ

- ▶ ഓരോ വിശേഷണവും ഏതു തരമാണെന്ന് Type എന്നിടത്ത് നിർവചിക്കുക (ടെക്സ്റ്റ്, സംഖ്യ തുടങ്ങിയവ)

- ▶ തുടർന്ന് Add to field list ക്ലിക്ക് ചെയ്ത് ഓരോ Field ഉം ലിസ്റ്റിൽ ഉൾപ്പെടുത്തുക.



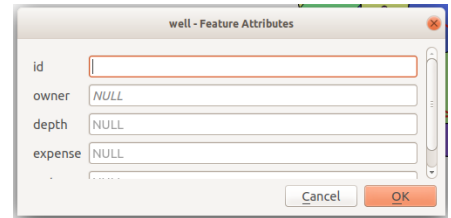
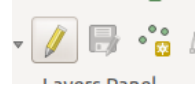
Std 10 - Information and Communications Technology



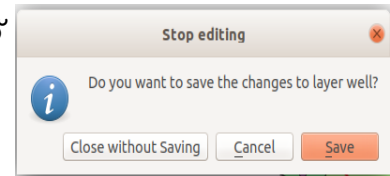
- ▶ Ok ക്ലിക്ക് ചെയ്ത് തുറന്നു വരുന്ന ജാലകത്തിൽ Name എന്നതിൽ ഉചിതമായ പേര് നൽകി സേവ് ചെയ്യുക.

15. പുതുതായി നിർമ്മിച്ച പാളിയിലേക്ക് വിവരങ്ങൾ (വീട്, കിണർ, തുടങ്ങിയവ)ചേർക്കാൻ

- ◆ ലെയർ ബോക്സിൽ പ്രത്യക്ഷമാകുന്ന പുതിയ പാളി തിരഞ്ഞെടുക്കുക
- ◆ Toggle editing ക്ലിക്ക് ചെയ്യുക
- ◆ Add feature അമർത്തി വിവരങ്ങൾ (വീട്, കിണർ, തുടങ്ങിയവ) രേഖപ്പെടുത്തേണ്ട സ്ഥാനത്ത് മൗസ് ക്ലിക്ക് ചെയ്യുക.
- ◆ തുറന്നു വരുന്ന പട്ടികയിൽ വിശേഷണങ്ങൾ ഉൾപ്പെടുത്തി (ഉദാ owner, depth, expense തുടങ്ങിയവ) OK ക്ലിക്ക് ചെയ്യുക



- ◆ എഡിറ്റിംഗ് നിർത്താനായി Toggle editing വീണ്ടും ക്ലിക്ക് ചെയ്യുക. പ്രത്യക്ഷപ്പെടുന്ന stop editing ജാലകത്തിൽ Save ക്ലിക്ക് ചെയ്യുക.



16. പാളിയിൽ മാറ്റം വരുത്താൻ

- ◆ പാളി റൈറ്റ് ക്ലിക്ക് ചെയ്ത് Properties ക്ലിക്ക് ചെയ്യുക.
- ◆ Properties ജാലകത്തിലെ Style ൽ ക്ലിക്ക് ചെയ്ത് വേണ്ട മാറ്റങ്ങൾ വരുത്തുക.



ഈ ക്ലാസ് കാണാൻ ഇവിടെ touch ചെയ്യുക



QR code സ്മാൻ ചെയ്യുക