

A JOINT VENTURE OF DIET AND SSK, PALAKKAD

**BIOLOGY
STANDARD 10**



4
രോഗി നിർമ്മാണ രോഗങ്ങളെ

**VICTERS CLASS -27
DATE:22/10/20**



1. ചിത്രങ്ങൾ നിരീക്ഷിക്കുക.

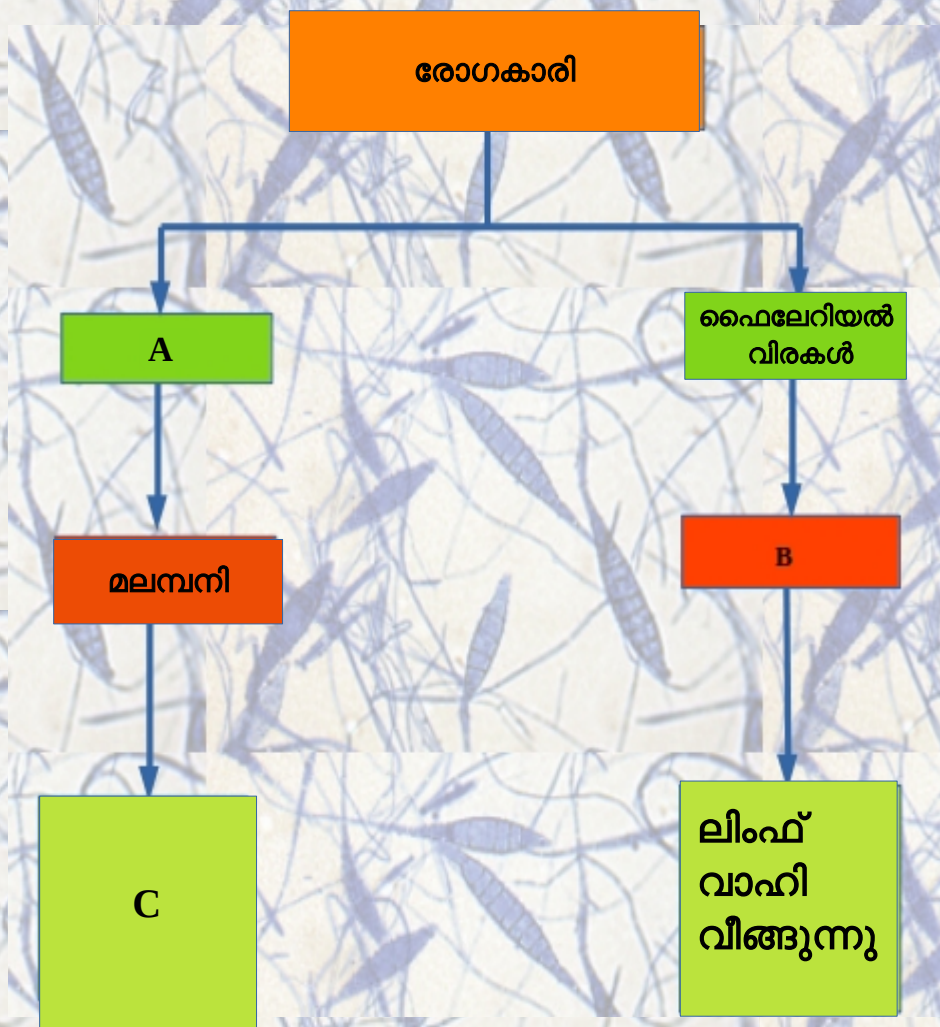
- a) ഈ രോഗങ്ങൾക്ക് കാരണമായ രോഗകാരിയെ തിരിച്ചറിയുക.
- b) താഴെ തന്നിരിക്കുന്ന പട്ടിക പൂർത്തിയാക്കുക

രോഗം	ലക്ഷണം	പകരുന്ന രീതി
 അത്ലറ്റ്സ് ഫുട്ട്	<p style="text-align: center;">B</p> <hr/>	<p style="text-align: center;">സ്വർഗ്ഗത്തിലൂടെ</p>
 <p style="text-align: center;">A</p> <hr/>	<p style="text-align: center;">വട്ടത്തിലുള്ള ചുവന്ന തടിപ്പുകൾ</p>	<p style="text-align: center;">C</p> <hr/>

2. താഴെ തന്നിരിക്കുന്നവയിൽ നിന്നും പ്രോട്ടോസോവയെ സംബന്ധിച്ച പ്രസ്താവനകൾ മാത്രം തിരഞ്ഞെടുക്കുക.

- 1) പ്രോട്ടോസോവകൾ ഏകകോശ പ്രോകാരിയോട്ടുകളാണ്.
- 2) ഫംഗസുകൾ പ്രോട്ടോസോവകൾ ആണ്.
- 3) പ്രോട്ടോസോവകൾ ഏകകോശ യൂകാരിയോട്ടുകളാണ്.
- 4) പ്ലാസ്മോഡിയം ഒരു പ്രോട്ടോസോവയാണ്.
- 5) ഫൈലേറിയൽ വിര ഒരു പ്രോട്ടോസോവയാണ്.
- 6) അവയ്ക്ക് വ്യക്തമായ മർമ്മം ഉണ്ട്.

3. ഫ്ലോചാർട്ട് പൂർത്തിയാക്കുക.



4. പദബന്ധം മനസ്സിലാക്കി വിട്ടഭാഗം പൂരിപ്പിക്കുക.

മലമ്പനി : അനോഫിലിസ് പെൺകൊതുക്

മന്ത് : _____

5. ചിത്രം നിരീക്ഷിച്ച് താഴെ തന്നിരിക്കുന്ന ചോദ്യങ്ങൾക്ക് ഉത്തരമെഴുതുക.



- 1) രോഗം തിരിച്ചറിയുക.
- 2) രോഗിയുടെ ലിംഫ് വാഹി വീങ്ങാൻ കാരണമെന്ത്?

6. താഴെ തന്നിരിക്കുന്ന പ്രസ്താവനകളിൽ അടിവരയിട്ട ഭാഗത്ത് തെറ്റുണ്ടെങ്കിൽ തിരുത്തുക

1. പ്രോട്ടോസോവ മൂലമുണ്ടാകുന്ന വട്ടച്ചൊറി പരത്തുന്നത് കൊതുക്കുകളാണ്.
2. സ്തർശനത്തിലൂടെ പകരുന്ന ഒരു ഫംഗസ് രോഗമാണ് അത് ലറ്റ്സ് ഫുട്ട്.
3. ഫംഗസ് രോഗമായ മന്ത് പരത്തുന്നത് കൊതുക്കുകളാണ്.
4. പ്രോട്ടോസോവ രോഗമായ മലമ്പനിയുടെ വാഹകരാണ് മനുഷ്യർ.

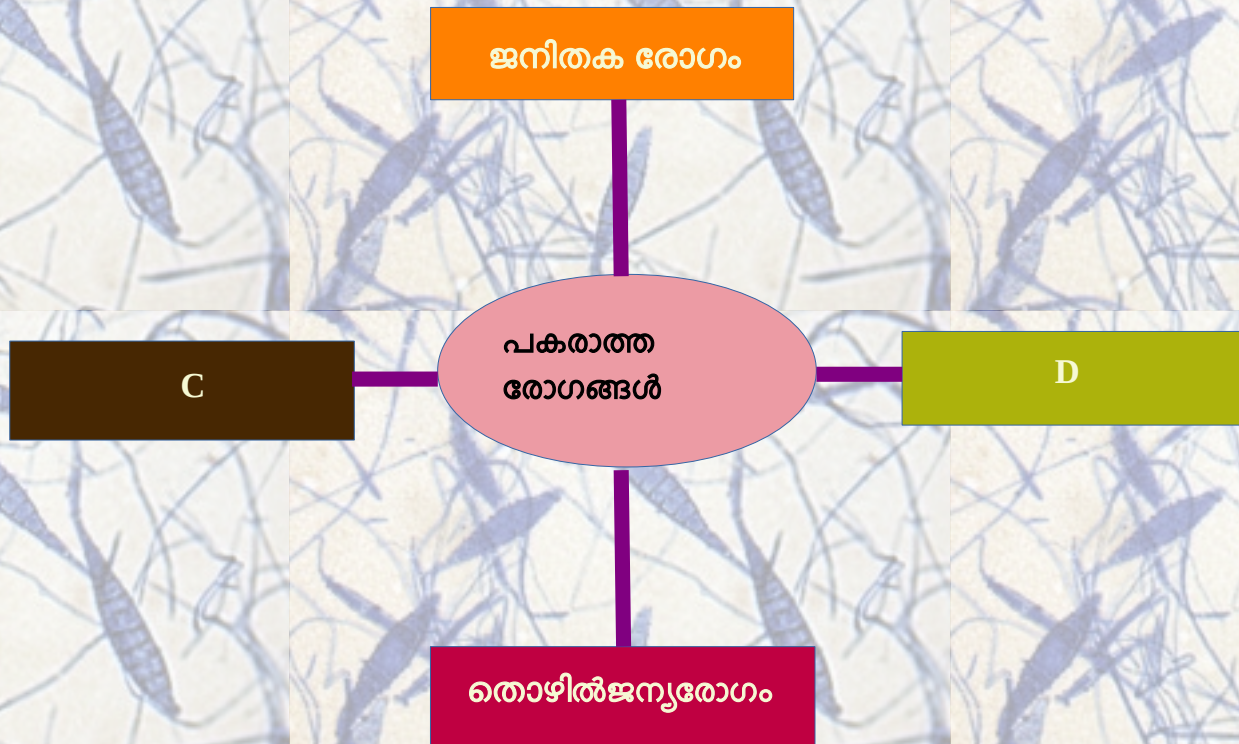
7. പത്രവാർത്ത വിശകലനം ചെയ്ത് താഴെ തന്നിരിക്കുന്ന ചോദ്യങ്ങൾക്ക് ഉത്തരമെഴുതുക.

തിരുവനന്തപുരം: സാംക്രമിക രോഗങ്ങൾ പകരുന്നത് തടയാൻ കേരള ആരോഗ്യ വകുപ്പ് 'ഡ്രൈ ഡേ' ആചരിക്കാൻ നിർദ്ദേശം നൽകി. രോഗാണുക്കൾ പകരുന്നത് തടയാനും വാഹകർ മൂലം മറ്റനേകം സാംക്രമിക രോഗങ്ങൾ തടയാനും ഇത് അത്യാവശ്യമാണെന്ന് ആരോഗ്യ വകുപ്പ് അറിയിച്ചു.

a) പകർച്ചവ്യാധികൾ നിയന്ത്രിക്കുന്നതിനായി ഡ്രൈ ഡേ ആചരിക്കുക. ഇതിനോട് നിങ്ങൾ യോജിക്കുന്നുണ്ടോ? എന്തുകൊണ്ട്?

b) ലോക കൊതുക് ദിനത്തോടനുബന്ധിച്ച്(ആഗസ്റ്റ് 20) നിങ്ങളുടെ സ്കൂളിലെ ഹെൽത്ത് ക്ലബ്ബ് ഒരു സെമിനാർ സംഘടിപ്പിക്കുന്നു.നിങ്ങൾ അതിൽ പങ്കെടുക്കുന്നു. ആ സെമിനാറിൽ നിങ്ങൾ അവതരിപ്പിക്കാൻ പോകുന്ന നാല് ആശയങ്ങൾ എഴുതുക.

8. C യും D യും തിരിച്ചറിഞ്ഞ് ചിത്രീകരണം പൂർത്തിയാക്കുക.

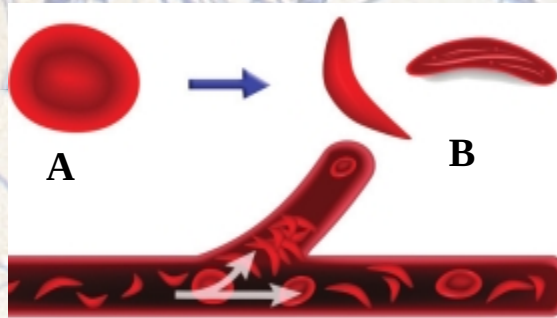


9. ഒറ്റപ്പെട്ടത് കണ്ടെത്തി മറ്റുള്ളവയുടെ പൊതുസ്വഭാവം എഴുതുക
 ആസ്ബസ്റ്റോസിസ്, മന്ത്, സിലിക്കോസിസ്, ന്യുമോകോണിയോസിസ്

10 . ഒരു രോഗിയുടെ ,ചെറിയ മുറിവിൽ നിന്നു പോലും അമിതമായി രക്തസ്രാവം ഉണ്ടാകുന്നു.

- a) രോഗമേത് ?
- b) ഇത് ഉൾപ്പെടുന്ന രോഗവിഭാഗം ഏത് ?
- c) രോഗ കാരണം എഴുതുക.
- d) ഈ രോഗത്തിനുള്ള ചികിത്സ എന്ത്?
- e) ഇത്തരം രോഗികളെ നമുക്കെങ്ങനെ സഹായിക്കാനാവും?

11. ചിത്രീകരണം നിരീക്ഷിച്ച് താഴെ തന്നിരിക്കുന്ന ചോദ്യങ്ങൾക്ക് ഉത്തരമെഴുതുക.

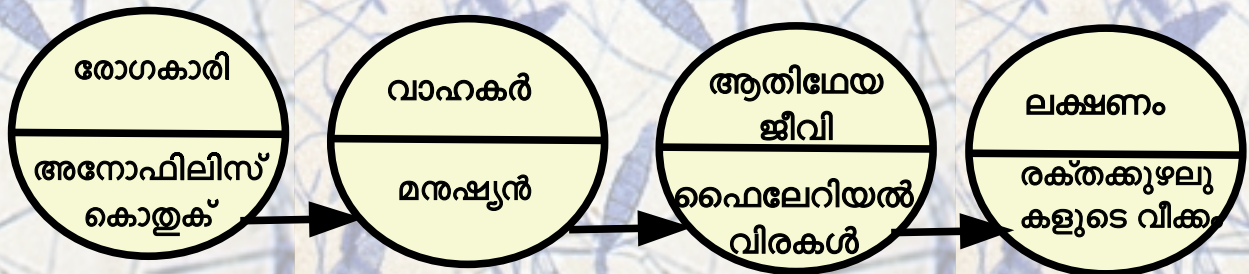


- 1) ചിത്രം A യിലും B യിലും ചുവന്ന രക്താണുവിന്റെ ആകൃതിയിൽ നിങ്ങൾ കാണുന്ന വ്യത്യാസമെന്ത്?
- 2) B ഏത് രോഗവുമായി ബന്ധപ്പെട്ടിരിക്കുന്നു?
- 3) ഇത്തരം രോഗികളിൽ അരുണരക്താണുക്കൾക്കുണ്ടാകുന്ന രൂപമാറ്റം ശരീരത്തെ ബാധിക്കുന്നതെങ്ങനെ?

12. ശരിയായ പദജോഡി തിരഞ്ഞെടുത്തെഴുതുക.

1. ഹീമോഫിലിയ : പകരാത്ത രോഗം
2. സിലിക്കോസിസ് : പകർച്ചവ്യാധി
3. അത് ലറ്റ്സ് ഫുട്ട് : ജനിതകരോഗം
4. സിക്കിൾ സെൽ അനീമിയ : തൊഴിൽജന്യ രോഗം

13. മനുരോഗവുമായി ബന്ധപ്പെട്ട് അമൽ തയ്യാറാക്കിയ പ്ലോ ചാർട്ടിൽ നിങ്ങൾ എന്തെങ്കിലും തെറ്റ് കണ്ടെത്തിയോ? അങ്ങനെയെങ്കിൽ നിങ്ങൾക്ക് അവനെ സഹായിക്കാമോ?



14. 'സൂക്ഷ്മജീവികളാണ് മനുഷ്യനെ ബാധിക്കുന്ന എല്ലാ രോഗങ്ങൾക്കും കാരണം' - ഈ പ്രസ്താവനയോട് നിങ്ങൾ യോജിക്കുന്നുണ്ടോ? ഉദാഹരണസഹിതം സാധൂകരിക്കുക.