



Online Class Supporting Materials

MALAPPURAM EDUCATIONAL DISTRICT

Class 10 Biology Unit-4 അകറ്റിനിർത്താം രോഗങ്ങളെ Model Worksheet - 1

1. തന്നിട്ടുള്ള സൂചനകളിൽനിന്നും സാംക്രമികരോഗം തിരിച്ചറിയുക, രോഗകാരി വിഭാഗത്തിന്റെ പേരും എഴുതുക:

- a. ത്വക്കിൽ വട്ടത്തിലുള്ള ചുവന്ന തിണർപ്പുകൾ. സ്പർശനത്തിലൂടെ പകരുന്നു.
- b. കരൾവീക്കം, ശ്ലേഷ്മസ്തരത്തിലും കണ്ണിലും നഖത്തിനും മഞ്ഞനിറം വരുന്നു.
- c. വിറയലോടുകൂടിയ കടുത്തപനിയും അമിത വിയർപ്പും. അനോഫിലിസ് കൊതുക്കുകൾ വഴി പകരുന്നു.
- d. ലിംഫോസൈറ്റുകളുടെ എണ്ണം ഗണ്യമായി കുറഞ്ഞ് പ്രതിരോധശേഷി ഇല്ലാതാവുന്നു.

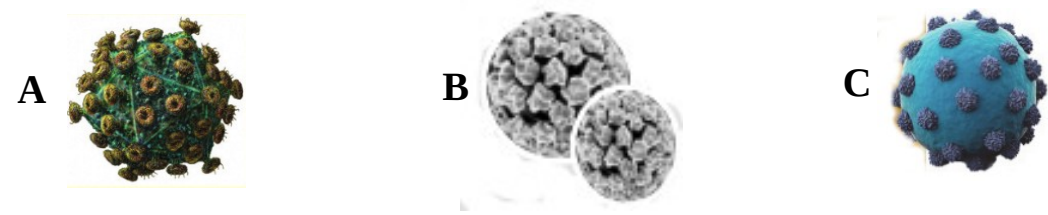
2. രോഗകാരികൾ പെരുകുന്നത് തടയാനുള്ള ഏതെങ്കിലും നാല് കാര്യങ്ങൾകൂടി കൂട്ടിച്ചേർക്കുക.

- * മാസ്ക് ധരിക്കുക. * 'ഡ്രൈ ഡേ' ആചരിക്കുക.
- * *
- * *

3. A, B, C കോളങ്ങളിലുള്ളവയെ ഉചിതമായ രീതിയിൽ ബന്ധിപ്പിക്കുക:

A	B	C
a. ലെപ്റ്റോസ്പൈറ	-ക്ഷയം	-ഡിസംബർ 1
b. ഫൈലേറിയൽ വിര	-എയ്ഡ്സ്	-ആന്തര രക്തസ്രാവം
c. മൈക്കോബാക്ടീരിയം	-ഡിഫ്തീരിയ	-ക്യൂലക്സ് കൊതുക്
d. കോറിനി ബാക്ടീരിയം	-എലിപ്പനി	-ബി.സി.ജി.
e. എച്ച്. ഐ. വി.	-മന്ത്	-ചുമ, തുമ്മൽ

4. ചിത്രത്തിലുള്ള വൈറസുകളെ തിരിച്ചറിഞ്ഞ് പേരെഴുതുക:



5. വിട്ടുപോയത് കണ്ടെത്തുക :

- a. ബാക്ടീരിയ : പ്രോകാരിയോട്ട്, പ്രോട്ടോസോവ : ----- ?
- b. ഹീമോഫിലിയ : ജനിതകരോഗം. സിക്ക്ൾസെൽ അനീമിയ : ----- ?
- c. ലിംഫിന്റെ പ്രവാഹം തടസ്സപ്പെടുന്നു : മന്ത്, ലിംഫ് ഗ്രന്ഥികൾക്ക് വീക്കം : ----- ?

6. ഫംഗസ് രോഗത്തിനും ജനിതകരോഗത്തിനും രണ്ട് ഉദാഹരണം നൽകുക. ഓരോന്നിന്റെയും ഓരോ ലക്ഷണം വീതം എഴുതുക.

7. കൊതുക്കുകളിലൂടെ പകരുന്ന മൂന്ന് രോഗങ്ങളുടെ പേരെഴുതുക. (മാതൃക:- ഈഡിസ് കൊതുക് - ചികൻഗുനിയ)