

1

Standard X-SS1-Chapter 4

ബ്രിട്ടീഷ് ചുഷണവും ചെറുത്തുനിൽപ്പുകളും

ബ്രിട്ടീഷ് ആധിപത്യം



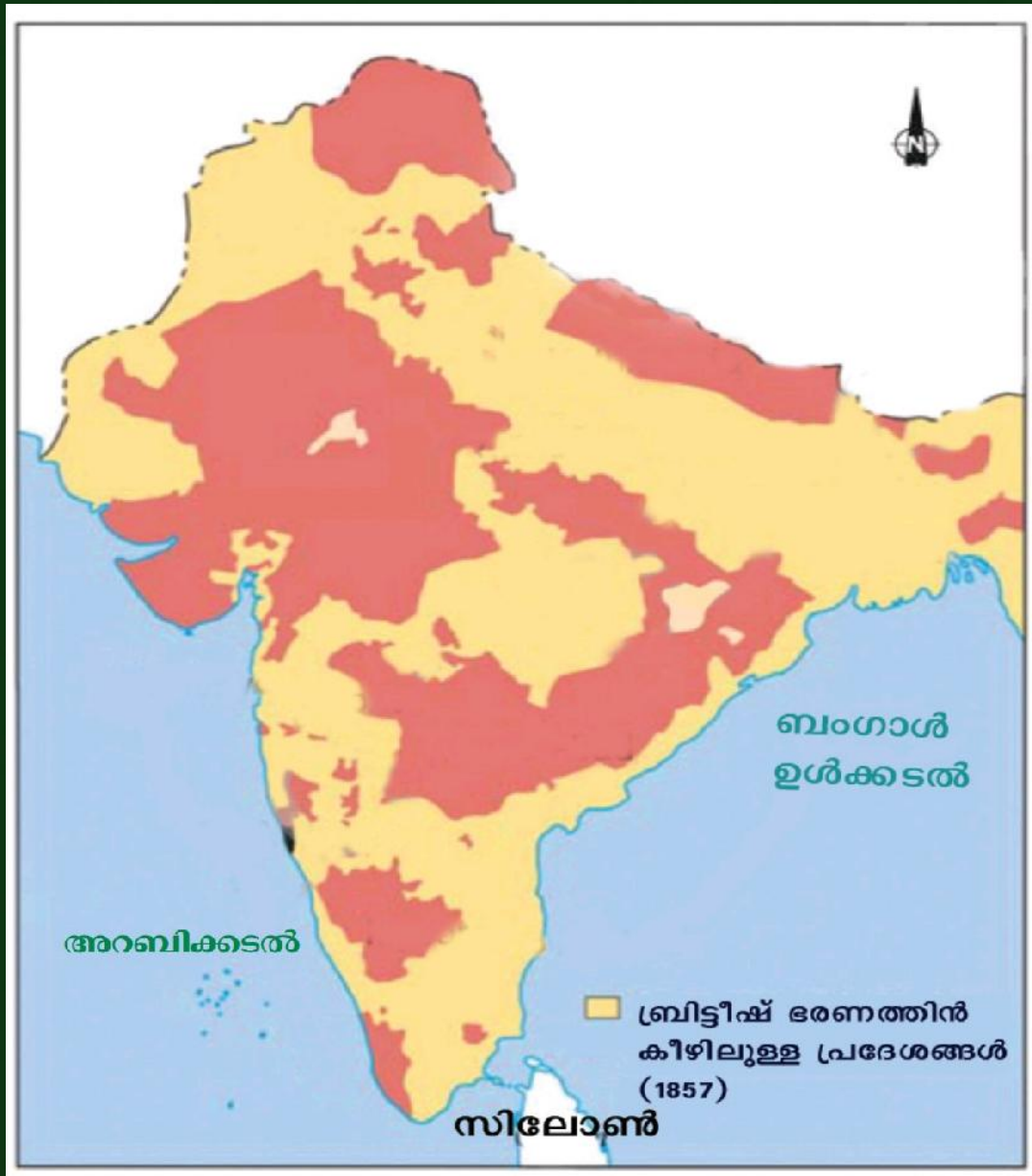
ബ്രിട്ടീഷ് ചുഷണവും
ചെറുത്തുനിൽപ്പുകളും

ബ്രിട്ടീഷ് ആധിപത്യം ഇന്ത്യയിൽ

1757 ലെ പ്ലാസി യുദ്ധം മുതൽ 1857 ലെ ഒന്നാം സ്വാതന്ത്ര്യ സമരം വരെയുള്ള നൂറ് വർഷങ്ങളിൽ ഇന്ത്യയിൽ ബ്രിട്ടീഷ് ആധിപത്യം സജീവമായി. ഏകദേശം 63 % പ്രദേശങ്ങളും ബ്രിട്ടീഷുകാരുടെ നേരിട്ടുള്ള നിയന്ത്രണത്തിലായി. ശേഷിക്കുന്ന പ്രദേശങ്ങൾ ഭൂരിഭാഗവും ബ്രിട്ടീഷുകാരുടെ നിയന്ത്രണത്തിലുള്ള നാട്ടുരാജാക്കന്മാരുടെ കീഴിലുമായിരുന്നു.

ഇന്ത്യ 1857 ൽ

■ ബ്രിട്ടീഷ് ഭരണത്തിലുള്ള പ്രദേശങ്ങൾ



ബ്രിട്ടീഷ് നയങ്ങളുടെ പ്രത്യാഘാതങ്ങൾ

ബ്രിട്ടീഷ് ഭരണത്തിൽ എല്ലാ മേഖലകളിലും ചൂഷണം
ശക്തമായി.

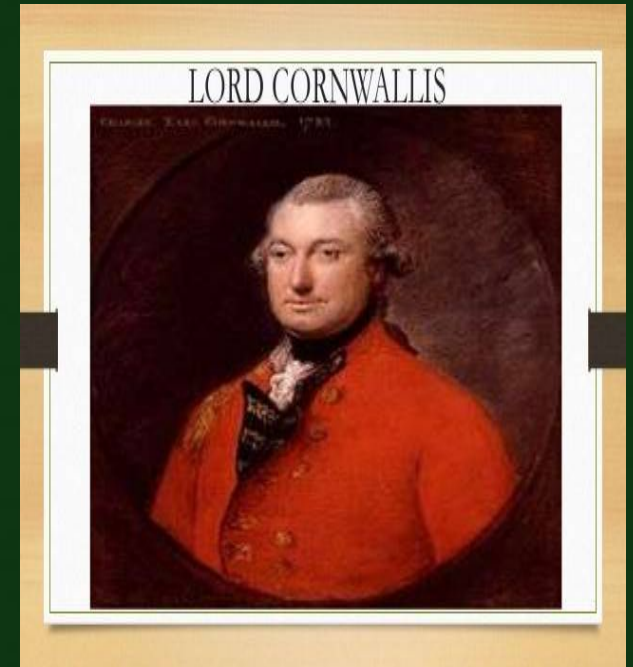
കർഷകർ, ഗോത്രജനത, തൊഴിലാളികൾ, സൈനികർ,
ജനങ്ങൾ, നാട്ടരാജാക്കന്മാർ എന്നിവരെല്ലാം
ദുരിതത്തിലായി.

ബ്രിട്ടീഷ് ആധിപത്യത്തിൽ ദുരിതം ആദ്യം അനുഭവിച്ചവരിൽ പ്രധാനവിഭാഗം കർഷകരായിരുന്നു. ബ്രിട്ടീഷ് കാർ നടപ്പിലാക്കിയ ഭൂനികുതി നയങ്ങളായിരുന്നു കർഷകരുടെ നട്ടെല്ലൊടിച്ചത്.

<p>ദുനികുതി വ്യവസ്ഥ</p>	<p>നടപ്പാക്കിയ പ്രധാന പ്രദേശങ്ങൾ</p>
<ul style="list-style-type: none"> ● ശാശ്വതദുനികുതി വ്യവസ്ഥ ● റയട്ട്വാരി വ്യവസ്ഥ ● മഹൽവാരി വ്യവസ്ഥ 	<ul style="list-style-type: none"> ● ബംഗാൾ, ബിഹാർ, ഒറീസ പ്രദേശങ്ങൾ ● ദക്ഷിണേന്ത്യൻ പ്രദേശങ്ങൾ ● വടക്കുപടിഞ്ഞാറൻ ഇന്ത്യ

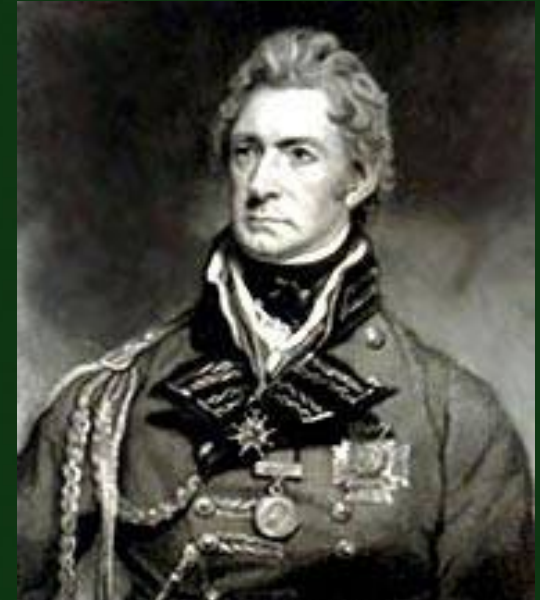
ശാശ്വത ഭൂനികുതി വ്യവസ്ഥ

- ശാശ്വതഭൂനികുതിവ്യവസ്ഥയിൽ ഒരു പ്രദേശത്തെ നികുതി പിരിച്ചെടുത്തിരുന്നത് സെമിനാർ ആയിരുന്നു.
- നികുതി പിരിവിനധികാരമുണ്ടായിരുന്ന പ്രദേശത്തെ മുഴുവൻ ഭൂമിയുടെയും ഉടമസ്ഥൻ സെമിനാർ ആയിരുന്നു.
- സെമിനാർമാർ ഭൂവുടമകളായതോടെ യഥാർഥ കർഷകർ കൂടിയായാൻമാരായി മാറി.
- വിളവിന്റെ 60% വരെ കർഷകർ നികുതിയായി നൽകണമായിരുന്നു.
- വിളവ് മോശമായാലും നികുതി നൽകണമായിരുന്നു.
- നിശ്ചിത തീയതിയിൽ നികുതി പണമായി നൽകണമായിരുന്നു (മുൻകാലങ്ങളിൽ ഉൽപ്പന്നങ്ങളാണ് കർഷകർ നികുതിയായി നൽകിയിരുന്നത്).



റയട്ട് വാരി സമ്പ്രദായം

ദക്ഷിണേന്ത്യൻ പ്രദേശങ്ങളിൽ
നടപ്പിലാക്കി.
ഭൂമിയുടെ ഉടമസ്ഥൻ കർഷകൻ
ആയിരുന്നു.
കർഷകരിൽ നിന്ന് നേരിട്ട് നികുതി
പിരിച്ചു.
നികുതി നിരക്ക് ഇടക്കിടയ്ക്ക്
വർദ്ധിപ്പിച്ചിരുന്നു.



Thomas munro

മഹൽവാരി വ്യവസ്ഥ

വടക്കു പടിഞ്ഞാറൻ ഇന്ത്യയിൽ നടപ്പിലാക്കി.
ഗ്രാമത്തലവന്മാർ നികുതി പിരിച്ചു.
നികുതി നിരക്ക് അമിതമായിരുന്നു.
ഒരു ഗ്രാമത്തെ (മഹൽ) ഒരു യൂണിറ്റായി കണക്കാക്കി.



Lord William Bentinck

നികുതി നിർദ്ദേശങ്ങൾ കർഷകനെ എങ്ങനെ ബാധിച്ചു

ഭൂനികുതികൾ നിശ്ചിത സമയത്തിനുള്ളിൽ അടയ്ക്കാൻ കഴിയാതിരുന്ന കർഷകർ ഭൂമി പണയപ്പെടുത്തി കൊള്ളപ്പലിശക്കാരിൽ നിന്ന് കടം വാങ്ങി നികുതി നൽകി.

ഉയർന്ന പലിശയും മുതലും തിരിച്ചടയ്ക്കാനാവാത്തവരുടെ ഭൂമി കൊള്ളപ്പലിശക്കാർ കൈവശപ്പെടുത്തി.

കർഷകർ കടക്കാരായി.

കർഷകർക്ക് സ്വന്തം ഭൂമി നഷ്ടപ്പെട്ടു.

കൃഷിയുടെ വാണിജ്യവൽക്കരണം

തന്റെ കുടുംബത്തിന്റെയും ഗ്രാമത്തിന്റെയും ആവശ്യത്തിന് കൃഷി ചെയ്തിരുന്ന കർഷകർ ബ്രിട്ടീഷ് കാലത്ത് വിപണി ലക്ഷ്യമാക്കി കൃഷി ചെയ്യാൻ നിർബന്ധിതമായി. ഭക്ഷ്യ വിളകൾക്ക് പകരം നാണ്യ വിളകൾ വതോതിൽ കൃഷി ചെയ്തു. ഈ മാറ്റമാണ് കൃഷിയുടെ വാണിജ്യ വൽക്കരണം .

എന്തുകൊണ്ടാണ് കർഷകർ നാണ്യവിളകൾ കൃഷിചെയ്യാൻ തയ്യാറായത്

ബ്രിട്ടീഷ് ഭരണകാലത്ത് ഉയർന്ന നികുതി പണമായി കൃത്യസയത്ത് നൽകണമായിരുന്നു.

ഈ സാഹചര്യം നേരിടാൻ വേണ്ടിയാണ് കർഷകർ വിപണിയിൽ കൂടുതൽ വില ലഭിക്കുന്ന ഉൽപ്പന്നങ്ങൾ കൃഷിചെയ്തത്.

യൂറോപ്യൻ രാജ്യങ്ങൾക്കാവശ്യമായ ഉൽപ്പന്നങ്ങൾക്കാണ് കൂടുതൽ വില ലഭിച്ചിരുന്നത്.

അക്കാലത്തു കൃഷി ചെയ്ത പ്രധാന വിളകൾ

വിള	പ്രദേശം
<ul style="list-style-type: none">● നീലം● പരുത്തി● കരിമ്പ്● തേയില● ചണം● ഗോതമ്പ്	<ul style="list-style-type: none">● ബംഗാൾ, ബിഹാർ● മഹാരാഷ്ട്ര, പഞ്ചാബ്● ഉത്തർപ്രദേശ്● ആസ്സാം, കേരളം● ബംഗാൾ● പഞ്ചാബ്



നീലം



പരുത്തി



കരിമ്പ്



തേയില



ചണം

ചണം



ശോതമ്പ്



നീലം കർഷകരുടെ ദുരിതങ്ങൾ

തൂണികൾക്ക് നിറം നൽകാനാണ് നീലം ഉപയോഗിച്ചിരുന്നത് .
പതിനെട്ടാം നൂറ്റാണ്ടിലെ വ്യവസായ വിപ്ലവത്തോടെ തൂണി നിർമ്മാണം
വർദ്ധിക്കുകയും നീലത്തിന്റെ ആവശ്യം കൂടുകയും ചെയ്തു.

വലിയ തുക മുൻകൂർ ആയി നൽകി ബ്രിട്ടീഷുകാർ ഏറ്റവും ഫലഭൂയിഷ്ടമായ
ഭൂമിയിൽ നീലം കൃഷിചെയ്യാൻ കർഷകരെ പ്രേരിപ്പിച്ചു.

ഭക്ഷ്യ വിളകൾക്ക് പകരം നീലം കൃഷി ആരംഭിച്ച കർഷകർക്ക്
വിളവെടുപ്പിന്റെ സമയത്ത് ബ്രിട്ടീഷ് ഏജന്റ്മാരുടെ ഇടപെടൽ മൂലം കുറഞ്ഞ
വില മാത്രമാണ് ലഭിച്ചത്.

കൃത്രിമച്ചായങ്ങൾ കണ്ടെത്തിയതോടെ നീലത്തിന്റെ ആവശ്യം കുറയുകയും
നീലം കർഷകർ ദുരിതത്തിലാവുകയും ചെയ്തു.

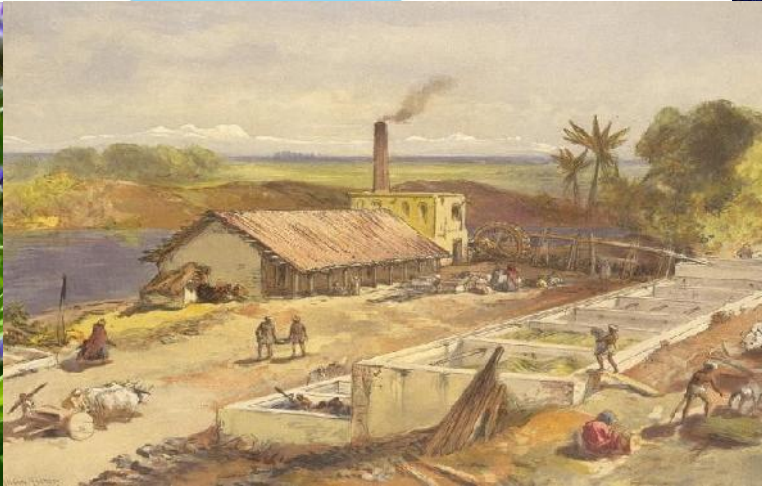
നീലം വ്യവസായം



നീലംകൃഷി
വിളവെടുപ്പ്



നീലം
ശേഖരിക്കുന്നു



നീലം കുർഷകരുടെ കലാപം

ചെറുത്തുനില്പുകൾ

നീലം കുർഷകർ അനുഭവിച്ച ദുരിതങ്ങൾക്കും ചൂഷണങ്ങൾക്കും എതിരെ 1859 ൽ ബംഗാളിലെ നീലം കുർഷകർ സമരം ചെയ്തു. സ്ത്രീകൾ സജീവമായി പങ്കെടുത്ത ഈ സമരത്തിന് നഗരങ്ങളിലെ വിദ്യാഭ്യാസത്തിന്റെ പിന്തുണ ലഭിച്ചിരുന്നു. തുടർന്ന് ഈ വിഷയം പഠിക്കാൻ ബ്രിട്ടീഷുകാർ ഒരു കമ്മീഷനെ നിയമിച്ചു.

ലാഭകരമല്ലാത്തതിനാൽ നീലം കൃഷി അവസാനിപ്പിക്കാൻ കമ്മീഷൻ നിർദ്ദേശിച്ചു.

കർഷക കലാപങ്ങൾ കേരളത്തിൽ

ബ്രിട്ടീഷുകാരുടെയും ജന്മിമാരുടെയും ചൂഷണവും അടിച്ചമർത്തലുമായിരുന്നു കലാപത്തിന്റെ കാരണം . ബ്രിട്ടീഷുകാർ ഭൂവുടമകളായി കണക്കാക്കിയത് ജന്മിമാരെ ആയിരുന്നു.

ബ്രിട്ടീഷുകാരുടെ പിന്തുണയോടെ ജന്മിമാർ നടത്തിയ കുടിയൊഴിപ്പിക്കലടക്കമുള്ള ദ്രോഹനടപടികൾക്കെതിരെയാണ് കലാപം നടന്നത്.

ഭൂമി പാട്ടത്തിനെടുത്ത തെക്കെ മലബാറിലെ കർഷകർ ഭൂരിഭാഗവും മാപ്പിളമാർ ആയതിനാൽ ഈ കലാപങ്ങൾ മാപ്പിള കലാപങ്ങൾ എന്നും അറിയപ്പെടുന്നു.

കർഷക കലാപങ്ങളെ അടിച്ചമർത്താൻ ബ്രിട്ടീഷുകാർ രൂപീകരിച്ച പോലീസ് സേനയായിരുന്നു മലബാർ സ്പെഷ്യൽ പോലീസ്.

(MSP) .

ഈ കലാപങ്ങളെ കുറിച്ച് പഠിക്കാൻ ബ്രിട്ടീഷുകാർ നിയമിച്ച കമ്മീഷൻ ആയിരുന്നു വിലുംലോഗനും മാപ്പിളകലാപങ്ങളും. ബ്രിട്ടീഷുകാരുടെ തെറ്റായ ഭൂനികുതി നയമാണ് കലാപങ്ങളുടെ കാരണമെന്ന് കമ്മീഷൻ കണ്ടെത്തി.





കനോലി കനാൽ



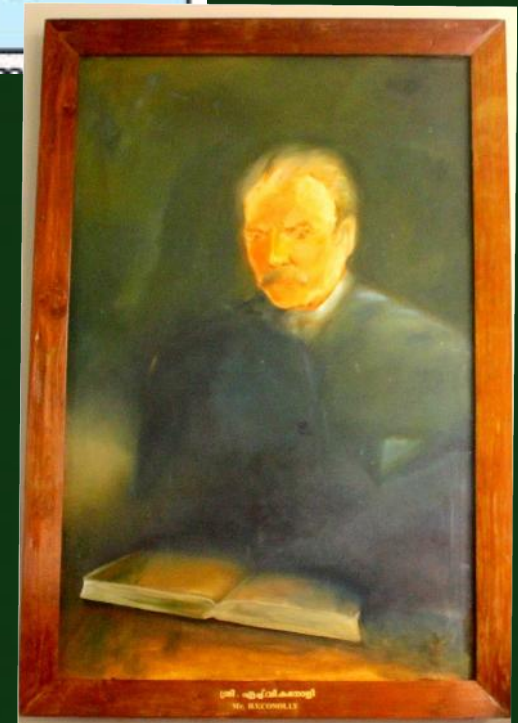
കനോലി

മാപ്പിളകലാപകാലത്ത് അന്നത്തെ മലബാറിലെ മജിസ്ട്രേറ്റായിരുന്ന കനോലിയെ കോഴിക്കോട് വെസ്റ്റ്ഹില്ലിലുള്ള അദ്ദേഹത്തിന്റെ വസതിയിൽ വച്ച് കലാപകാരികൾ കൊലപ്പെടുത്തി.



കനോലി പ്ലോട്ട്-
തേക്ക് മ്യൂസിയം

ഹെന്റി വാലന്റിൻ
കോനോലി
1806 ഡിസംബർ 5-
1855 സെപ്റ്റംബർ 11



വിലയിരുത്താം...

1. ബ്രിട്ടീഷുകാർ നടപ്പിലാക്കിയ നികുതി നയങ്ങൾ ഏതെല്ലാം? അവയുടെ സവിശേഷതകൾ വിശദമാക്കുക.
2. ബ്രിട്ടീഷിന്ത്യയിലെ കർഷകർ അനുഭവിക്കേണ്ടിവന്ന ദുരിതങ്ങൾ ഏതെല്ലാം?
3. എന്താണ് കൃഷിയിലെ വാണിജ്യവൽക്കരണം?
4. വാണിജ്യ വിളകൾ കൃഷിചെയ്യാൻ കർഷകരെ പ്രേരിപ്പിച്ച ഘടകമെന്ത്?
5. വാണിജ്യവിളകളും പ്രദേശങ്ങളും പട്ടിക തയ്യാറാക്കുക.
6. നീലം കർഷകർ നേരിട്ട പ്രയാസം എന്തെല്ലാമായിരുന്നു?
7. നീലം കർഷകരുടെ ചെറുത്തുനിൽപ്പിന്റെ ഫലം എന്തായിരുന്നു?
8. കേരളത്തിലെ കർഷക കലാപങ്ങളുടെ സവിശേഷത എന്തായിരുന്നു?

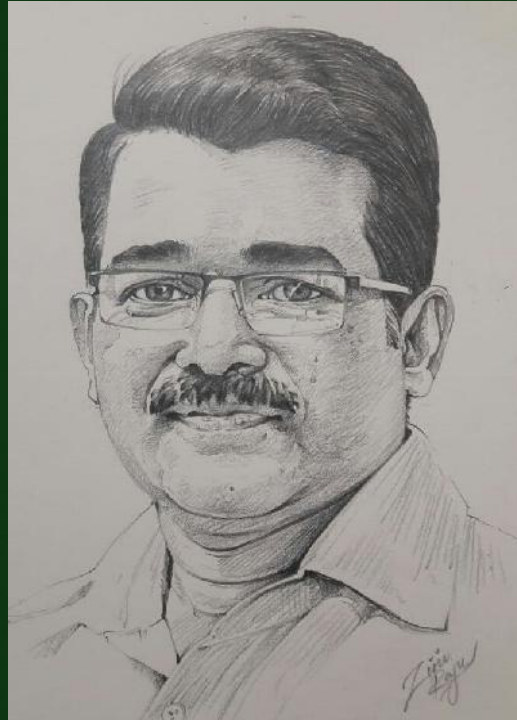
വിലയിരുത്താം...

9.എം എസ് പി രൂപീകൃതമായതെങ്ങിനെ?

10.ശ്യാശ്യാത ഭൂനികുതി വ്യവസ്ഥ നടപ്പിലാക്കിയതാര്?

11.മലബാർ കർഷകകലാപത്തെക്കുറിച്ച് അന്വേഷിച്ച കമ്മീഷൻ ആരായിരുന്നു?

12. 1857 ലെ ബ്രിട്ടീഷിന്ത്യയുടെ ഭൂപടം തയ്യാറാക്കുക.



**Lessons Prepared by
Muralidharan TK
HSA Social Science (Retired)
KMGVHSS Tavanur
Malappuram District
9400756526
tkmuralithaliakkattu@gmail.com**