

ക്ലാസ് -1



ദൂതലവിശകലനം ദൂപടങ്ങളിലൂടെ



വില്യം ലാംറ്റൺ

ഓരോ രാജ്യത്തിലെയും ഭൂമിശാസ്ത്രസവിശേഷതകൾ വ്യക്തമായി മനസ്സിലാക്കിയാൽ മാത്രമേ കോളനിരാജ്യങ്ങളിൽ അധികാരം ഉറപ്പിക്കാനും നികുതി പിരിക്കാനും സാധിക്കുകയുള്ളൂ എന്ന് മനസ്സിലാക്കിയ ബ്രിട്ടീഷ് ഭരണാധികാരികൾ വിവിധങ്ങളായ സർവ്വേകൾ നടത്തി ഭൂപടങ്ങൾ തയ്യാറാക്കാൻ തീരുമാനിച്ചു.



ജോർജ്ജ് എവറസ്റ്റ്

ഇന്ത്യൻ ഉപഭൂഖണ്ഡത്തിൽ ഈസ്റ്റ്-ഇന്ത്യാ കമ്പനിയുടെ നേതൃത്വത്തിൽ നികുതി

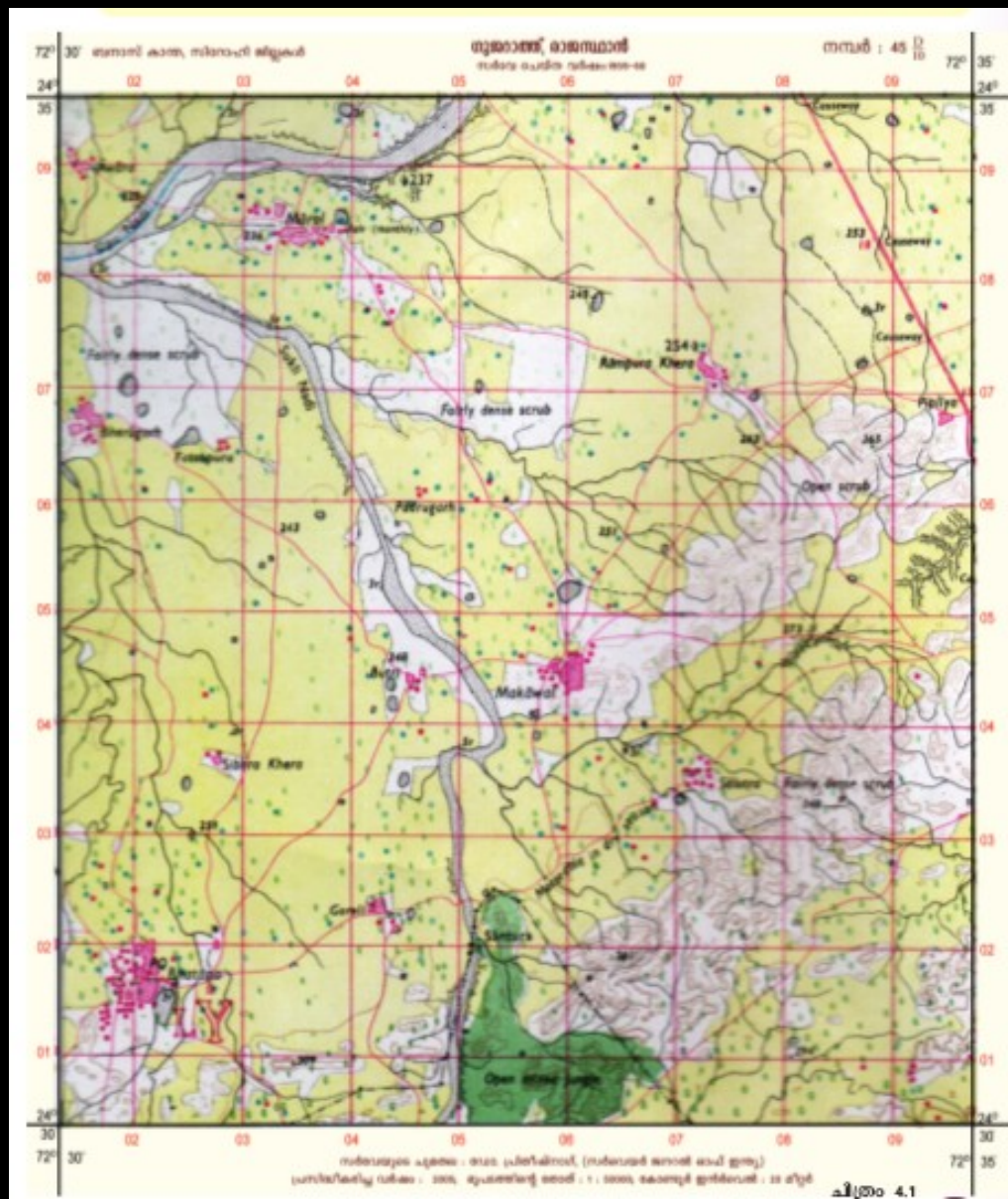
സർവ്വേ, ടോപ്പോഗ്രാഫിക്കൽ സർവ്വേ, ട്രിഗ്ണോമെട്രിക്കൽ സർവ്വേ എന്നിങ്ങനെ മൂന്ന് ഭൂസർവ്വേകൾ നടത്തുകയുണ്ടായി. 1802 - ൽ കേണൽ വില്യം ലാംറ്റണി (Colonel William Lambton) ന്റെ ചുമതലയിൽ ആരംഭിച്ച് അൻപതു വർഷത്തോളം സമയമെടുത്ത് നടത്തിയ ഈ സർവ്വേകൾ ഏറെ കൃത്യതയുള്ളതായിരുന്നു.

ഏകദേശം അരമൂന്നു ലോഹനിർമ്മിതമായ തിയോഡലൈറ്റ് (Theodolite) എന്ന ഭൂസർവ്വേ ഉപകരണവുമേന്തി പ്രതികൂല സാഹചര്യങ്ങൾ തരണം ചെയ്ത് നടത്തിയ ഈ സർവ്വേയിൽ ഒട്ടനവധി ഇന്ത്യക്കാർ പങ്കാളികളായിരുന്നു. ദീർഘമായ മുതൽമുടക്കും അനേകം ആളുകളുടെ ജീവത്യാഗവും ഇതിനു വേണ്ടിവന്നു. 1818-ൽ കേണൽ ജോർജ്ജ് എവറസ്റ്റ് ഈ സർവ്വേയിൽ ലാംറ്റണിന്റെ സഹായിയായി ചേരുകയുണ്ടായി. ഹിമാലയ പർവതനിരകളുടെ കൃത്യമായ അളവുകൾ രേഖപ്പെടുത്തിയ ആദ്യ സർവ്വേയാണിത്. വില്യം ലാംറ്റണിനുശേഷം സർവ്വേയുടെ ചുമതല ഏറ്റെടുത്ത ജോർജ്ജ് എവറസ്റ്റിനോടുള്ള ആദരസൂചകമായി പിൽക്കാലത്ത് ഹിമാലയനിരകളിലെ ഏറ്റവും ഉയർന്ന കൊടുമുടിക്ക് മൗണ്ട് എവറസ്റ്റ് എന്ന് പേരു നൽകുകയുണ്ടായി. 1854-ൽ പൂർത്തീകരിച്ച സർവ്വേ പ്രവർത്തനങ്ങൾക്കൊടുവിൽ ആദ്യമായി ഇന്ത്യൻ ഉപഭൂഖണ്ഡത്തിന്റെ ധരാതലീയ ഭൂപടങ്ങൾ നിർമ്മിച്ചു.

INDIA

States and Union Territories





ധരാതലീയ രൂപം



ടോപ്പോഗ്രാഫിക്

‘ടോപ്പോഗ്രാഫിക്’, ‘ട്രാഫിക്’ എന്നീ രണ്ട് ഗ്രീക്ക് പദങ്ങളിൽനിന്നാണ് ‘ടോപ്പോഗ്രാഫിക്’ (Topographic) എന്ന ഇംഗ്ലീഷ് പദം രൂപപ്പെട്ടിട്ടുള്ളത്. ടോപ്പോഗ്രാഫിക് (Topo) എന്നതിന്റെ അർത്ഥം ‘സ്ഥലം’ (place) എന്നും ഗ്രാഫിക് (Graphic) എന്നതിന് വിവരിക്കുക അഥവാ വരയ്ക്കുക (To write or to draw) എന്നുമാണ് അർത്ഥം. ടോപ്പോഗ്രാഫിക് മാപ്പുകൾ ‘ടോപ്പോഗ്രാഫിക് ഷീറ്റ്’ (Toposheet) എന്ന ചുരുക്കപ്പേരിലും അറിയപ്പെടുന്നു.

എന്താണ് ധരാതലീയ ഭൂപടങ്ങൾ?

- പ്രകൃതിദത്തവും മനുഷ്യനിർമ്മിതവുമായ എല്ലാ ഭൗമോപരിതല സവിശേഷതകളെയും വളരെ സൂക്ഷ്മമായി ചിത്രീകരിക്കുന്നു ഭൂപടങ്ങളാണ് ധരാതലീയ ഭൂപടങ്ങൾ.
- ഭൗമോപരിതലത്തിലെ ഉയർച്ചതാഴ്ചകൾ, നദികൾ, മറ്റു ജലാശയങ്ങൾ, വനങ്ങൾ, കൃഷി സ്ഥലങ്ങൾ, തരിശുഭൂമികൾ, ഗ്രാമങ്ങൾ, പട്ടണങ്ങൾ, ഗതാഗത - വാർത്താവിനിമയ മാർഗങ്ങൾ തുടങ്ങിയ പ്രധാനപ്പെട്ട ഭൗമോപരിതല സവിശേഷതകളാണ് ഈ ഭൂപടങ്ങളിൽ ചിത്രീകരിക്കാറുള്ളത്.

-ധരാതലീയ ഭൂപടങ്ങൾ വലിയതോത് ഭൂപടങ്ങൾ ആണ്.

-താരതമ്യേന ചെറിയ പ്രദേശങ്ങളുടെ വിശദമായ വിവരങ്ങൾ ഉൾക്കൊള്ളിച്ചുകൊണ്ട് ചിത്രീകരിക്കുന്ന ഭൂപടങ്ങൾ ആണ് വലിയ തോത് ഭൂപടങ്ങൾ.

BIJU KK,GHSS TUVVUR, MALAPPURAM

ഇന്ത്യയിൽ ധരാതലീയ ഭൂപടം നിർമ്മിക്കുന്നതിനുള്ള ചുമതല ആർക്കാണ്? എന്തുകൊണ്ടാണ്?

LOGO OF S.O.I



fppt.com

സർവ്വേ ഓഫ് ഇന്ത്യ

-രാജ്യസുരക്ഷ പരിഗണിച്ച് തന്ത്രപ്രധാനമായ പ്രദേശങ്ങളുടെ ധരാത തലീയ ഭൂപടങ്ങൾ ഉപയോഗിക്കുന്നതിൽ കർശനമായ നിയന്ത്രണം ഏർപ്പെടുത്തിയിട്ടുണ്ട്.

ധരാതലീയ ഭൂപടങ്ങളുടെ ഉപയോഗങ്ങൾ?

-ഭൂപ്രദേശങ്ങളുടെ ഭൗതികവും സാംസ്കാരികവുമായ സവിശേഷതകൾ വിശകലനം ചെയ്യുന്നതിന്.

-സൈനിക പ്രവർത്തനങ്ങൾക്കും സൈനിക ഭൂപടങ്ങളുടെ നിർമ്മാണത്തിനും.

-സാമ്പത്തിക ആസൂത്രണത്തിന്റെ ഭാഗമായി ഒരു പ്രദേശത്തിന്റെ പ്രകൃതിദത്തവും മനുഷ്യ നിർമ്മിതവുമായ വിഭവങ്ങൾ കണ്ടെത്തി പഠിക്കുന്നതിന്.

-നഗരാസൂത്രണത്തിന്.

-ഭൂവിനിയോഗം മനസ്സിലാക്കുന്നതിന്.

-ഭൂപ്രകൃതി മനസ്സിലാക്കുന്നതിന്.

-വിഭവ സംരക്ഷണത്തിനും വിഭവാസൂത്രണത്തിനും.

-ഭൂപടങ്ങളുടെ കമ്പ്യൂട്ടർവൽകൃത രൂപം ജി ഐ എസ് സംഭരണത്തിനുവേണ്ടി.

BIJU KK,GHSS TUVVUR, MALAPPURAM

ALL THE BEST

BY

**BIJU K K, GHS TUVVUR,
MALAPPURAM.**

9895695437,8075512478