

ക്ലാസ് -2



ദൂതലവിശകലനം ദൂപടങ്ങളിലൂടെ

ധരാതലീയ ഭൂപടവായനക്ക് മനസ്സിലാക്കേണ്ട അനിവാര്യ ഘടകങ്ങൾ ഏവ?

-ധരാതലീയ ഭൂപടങ്ങളുടെ നമ്പർ ക്രമം.

-സ്ഥാനനിർണയ രീതികൾ.

-അംഗീകൃത നിറങ്ങളും ചിഹ്നങ്ങളും.

-ഭൂപ്രദേശത്തിന്റെ ഉയരവും ചരിവും.

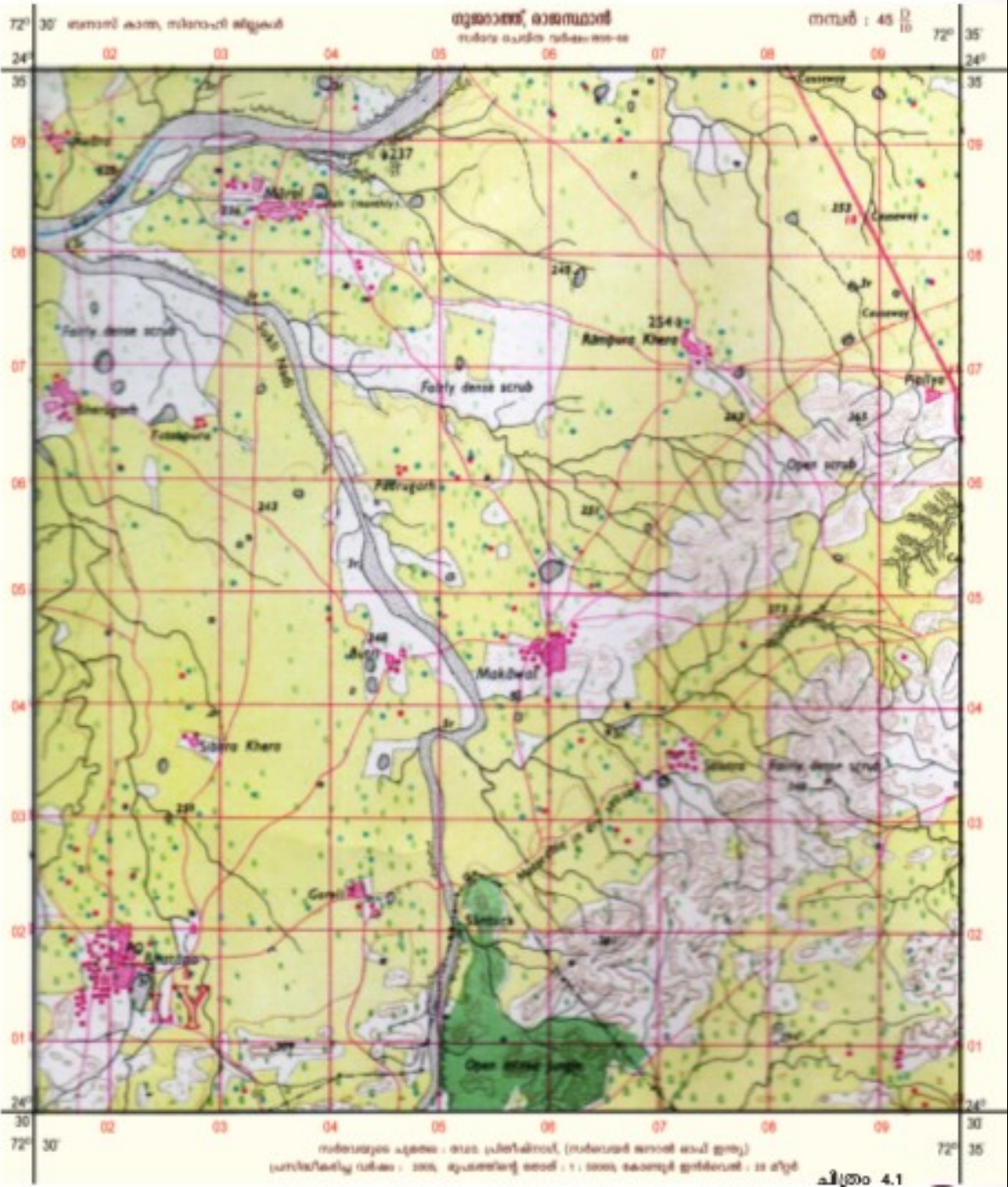
-ചിത്രീകരിക്കുന്ന രീതികൾ എന്നിവയെക്കുറിച്ച് വ്യക്തമായ ധാരണ ധരാതലീയ ഭൂപട വായനക്ക് അനിവാര്യമാണ്.

BIJU KK,GHSS TUVVUR, MALAPPURAM



സർവ്വേ ഓഫ് ഇന്ത്യ

നമ്മുടെ രാജ്യത്തിന്റെ ധരാതലീയ ഭൂപടങ്ങൾ നിർമ്മിക്കുന്ന ഔദ്യോഗിക ഏജൻസിയാണ് ഡെറാഡൂൺ ആസ്ഥാനമായ 'സർവ്വേ ഓഫ് ഇന്ത്യ' (Survey of India). വിവിധ ആവശ്യങ്ങൾക്കായി 1 : 1000000, 1 : 250000, 1 : 50000, 1 : 25000 എന്നീ വിവിധ തോതുകളിൽ സർവ്വേ ഓഫ് ഇന്ത്യ ധരാതലീയ ഭൂപടങ്ങൾ നിർമ്മിച്ചിട്ടുണ്ട്. രാജ്യത്തെ എല്ലാ പ്രദേശങ്ങളുടെയും ധരാതലീയ ഭൂപടങ്ങൾ സർവ്വേ ഓഫ് ഇന്ത്യ തയ്യാറാക്കിയിട്ടുണ്ട്. ഇന്ത്യയിൽ നിർമ്മിക്കുന്ന ധരാതലീയ ഭൂപടങ്ങൾ പൊതുവെ 'സർവ്വേ ഓഫ് ഇന്ത്യ ഭൂപടങ്ങൾ' (SOI Maps) എന്ന പേരിലും അറിയപ്പെടുന്നു.



നാമസമുച്ചയം - 10000 പേർക്കുവേണ്ടി (നാമസമുച്ചയം അഥവാ കൂട്ടം)
 പാർക്കിംഗ് സ്ഥലം : 200, മൃഗസംരക്ഷണ കേന്ദ്രം : 1, 1000, മരണകാലം : 20 മീറ്റർ

ധരാതലീയ ഭൂപടങ്ങളുടെ ലേഔട്ടും നമ്പറിങ്ങും.

-ഒരേ വലിപ്പത്തിലും ആകൃതിയിലുമുള്ള അനേകം ഷീറ്റുകളിലായി ലോകത്തിന്റെ മുഴുവൻ വൻകരകളുടെയും ധരാതലീയ ഭൂപടങ്ങൾ തയ്യാറാക്കിയിട്ടുണ്ട്.

-ഭൂമധ്യരേഖ മുതൽ 60 ഡിഗ്രി വരെ ഉള്ള ഉത്തരദക്ഷിണ അക്ഷാംശങ്ങൾ വരെയുള്ള പ്രദേശങ്ങളുടെ ചിത്രീകരണം 1800 ഷീറ്റുകളിലും,

-ഉത്തര-ദക്ഷിണ അർദ്ധ ഗോളങ്ങളിൽ 60° മുതൽ 88° വരെ ഉള്ള പ്രദേശങ്ങൾ 420 ഷീറ്റുകളിലും,

-88° മുതൽ 90 ഡിഗ്രി വരെയുള്ള ധ്രുവപ്രദേശങ്ങൾ 2 ഷീറ്റുകളിലും ആയി ആകെ 2222 ഷീറ്റുകളിൽ മുഴുവൻ ചിത്രീകരിച്ചിരിക്കുന്നു.

എല്ലാ ടോപ്പോഗ്രാഫിറ്റിന്റേയും മുകളിൽ വലതുഭാഗത്തായി ടോപ്പോഗ്രാഫി നമ്പർ അടയാളപ്പെടുത്തിയിരിക്കുന്നു.






മില്യൻ ഷീറ്റുകൾ

മിഥ്യൻ ഷീറ്റുകൾ

45	54	63
46	55	64
47	56	65



മില്യൻ ഷീറ്റുകൾ

- ധരാതലീയ ഭൂപടത്തിലെ ഷീറ്റുകൾ ഓരോന്നും 1:1000000 എന്ന തോതിലാണ് നിർമ്മിച്ചിരിക്കുന്നത്.
- ഇവയെ മില്യൻ ഷീറ്റുകൾ എന്നറിയപ്പെടുന്നു.
- 4° അക്ഷാംശ വ്യാപ്തിയും 4° രേഖാംശ വ്യാപ്തിയും ഉൾക്കൊള്ളുന്നതാണ് മില്യൻ ഷീറ്റുകൾ.
- മില്യൻ ഷീറ്റുകൾക്ക് 1 മുതൽ 105 വരെയാണ് നമ്പറുകൾ നൽകിയിരിക്കുന്നത്.
- ഈ നമ്പറുകൾ സൂചക(55) നമ്പറുകൾ എന്നറിയപ്പെടുന്നു.

മിഥ്യൻ ഷീറ്റുകൾ

45	54	63
46	55	64
47	56	65



ചിത്രം 4.3

ഡിഗ്രി ഷീറ്റുകൾ
55

A	E	I	M
B	F	J	N
C	G	K	O
D	H	L	P

ഡിഗ്രി ഷീറ്റുകൾ.

ഡിഗ്രി സീറ്റുകൾ.

-മില്യൻ ഷീറ്റുകളെ ഓരോന്നിനെയും 16 തുല്യ ഭാഗങ്ങളായി തിരിച്ചിരിക്കുന്നതാണ് ഡിഗ്രി ഷീറ്റുകൾ.

-ഡിഗ്രി ഷീറ്റുകൾക്ക് A മുതൽ P വരെയുള്ള അക്ഷരങ്ങളാണ് നൽകാറുള്ളത്. 55D

-ഡിഗ്രി ഷീറ്റുകൾക്ക് 1° അക്ഷാംശ - രേഖാംശ വ്യാപ്തി ആണുള്ളത്.

-ഡിഗ്രി സീറ്റുകളുടെ തോത് 1:250000 ആണ്.

A	E	I	M
B	F	J	N
C	G	K	O
D	H	L	P

ചിത്രം 4.4



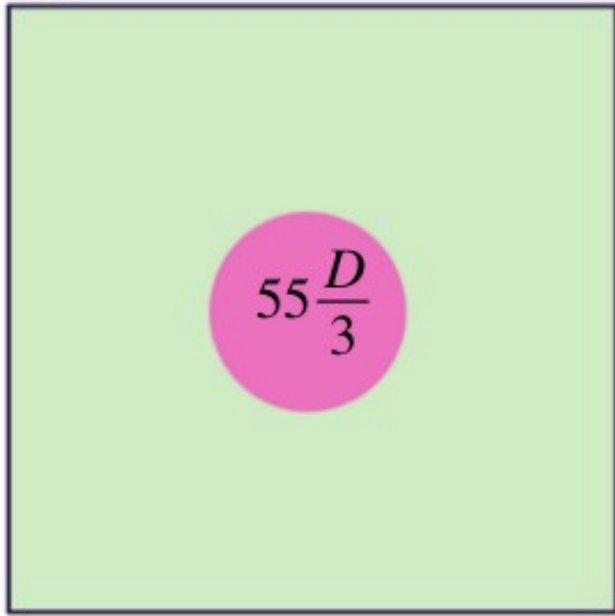
1	5	9	13
2	6	10	14
3	7	11	15
4	8	12	16

മിനിറ്റ് ഷീറ്റുകൾ

1	5	9	13
2	6	10	14
3	7	11	15
4	8	12	16

ചിത്രം 4.5

$$55\frac{D}{3}$$



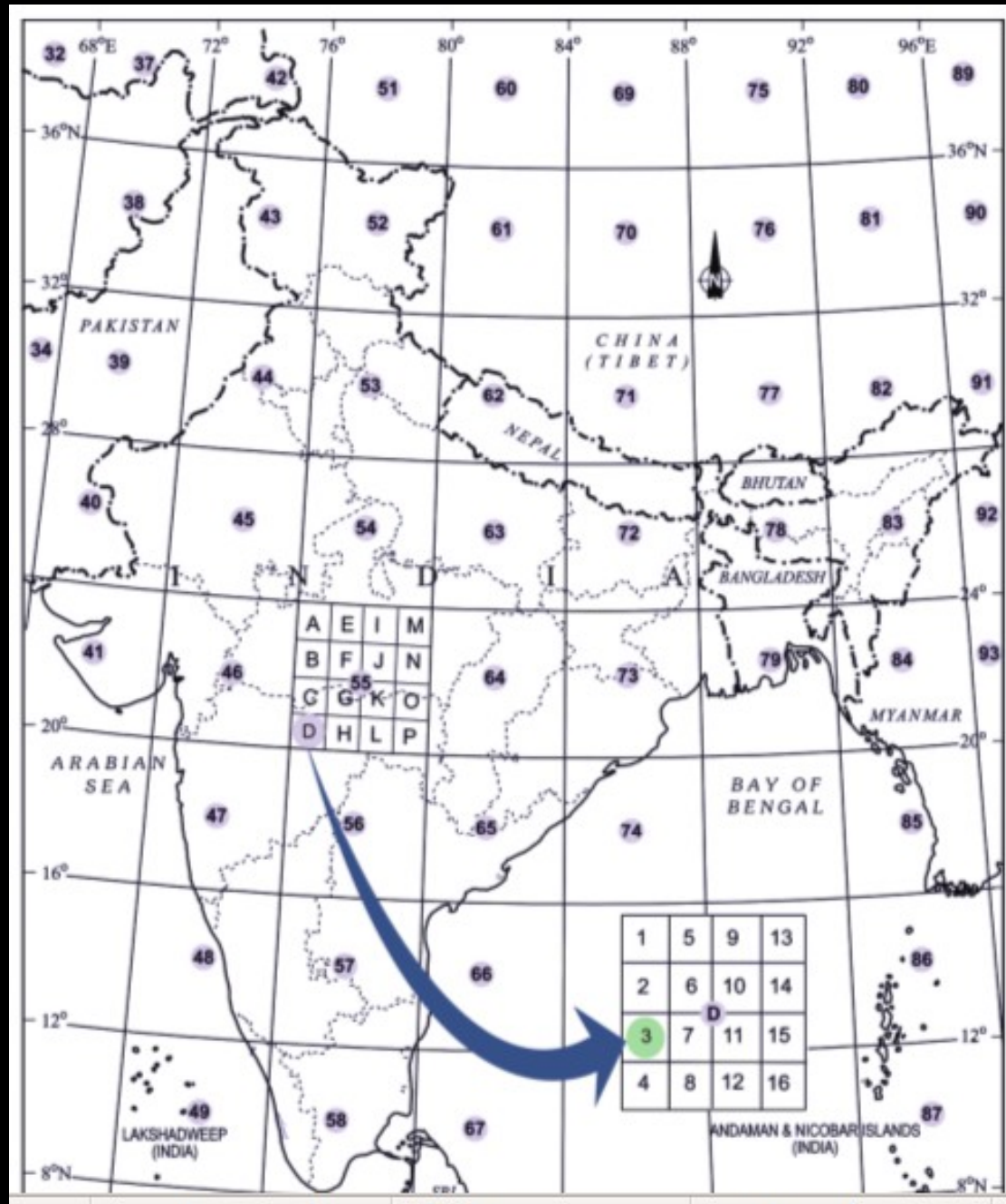
മിനിറ്റ് ഷീറ്റുകൾ

മിനിറ്റ് ഷീറ്റുകൾ

-ഡിഗ്രി ഷീറ്റുകളെ 15 മിനിറ്റ് അക്ഷാംശ രേഖാംശ വ്യാപ്തിയുള്ള 16 ഭാഗങ്ങളായി തിരിച്ചിരിക്കുന്നതാണ്
15മിനിറ്റ് ഷീറ്റുകൾ

-ഇവയ്ക്ക് 1 മുതൽ 16 വരെയുള്ള അക്കങ്ങളാണ് നൽകാറുള്ളത്.55D/1, 55D/2,.....55D/16.

-ഈ ഷീറ്റുകൾ 1: 50000 എന്ന തോതിലാണ് നിർമ്മിച്ചിരിക്കുന്നത്.



- ടോപ്പോഷീറ്റ് സൂചകനമ്പർ 45 ൽ ഉൾപ്പെടുന്ന സംസ്ഥാനങ്ങളുടെ ഭാഗങ്ങൾ.
- ഓഡിഷ ഉൾപ്പെടുന്ന ടോപ്പോഷീറ്റുകളുടെ സൂചകനമ്പറുകൾ.
- ടോപ്പോഷീറ്റ് സൂചകനമ്പർ 73 ൽ ഉൾപ്പെട്ട സംസ്ഥാനങ്ങൾ.
- കർണാടകം ഉൾപ്പെടുന്ന ടോപ്പോഷീറ്റുകളുടെ സൂചകനമ്പറുകൾ.
- കേരളം ഉൾപ്പെടുന്ന ടോപ്പോഷീറ്റുകളുടെ സൂചകനമ്പറുകൾ.

നൽകിയിട്ടുള്ള ധരാതലീയ ഭൂപടത്തിൽ (ചിത്രം 4.25) നിന്നു ചുവടെ ചേർത്തിട്ടുള്ള ചോദ്യങ്ങൾക്ക് ഉത്തരം കണ്ടെത്തി കുറിപ്പ് തയ്യാറാക്കൂ.

- കർണാടകത്തിലെ ഏതെല്ലാം ജില്ലകളിൽ ഉൾപ്പെടുന്ന പ്രദേശമാണിത്? ഗുൽബർഗ്, റയ്ച്ചൂർ
- ഏതു ഭൂപ്രകൃതിസവിശേഷതയെ അടിസ്ഥാനമാക്കിയാണ് ജില്ലാ അതിർത്തി നിർണ്ണയിച്ചിരിക്കുന്നത്? നദി-കൃഷ്ണ
- ടാർ ചെയ്ത റോഡ് കാണപ്പെടുന്നത് എവിടെയാണ്? തെക്ക്-കിഴക്ക്
- ഗഡലമാരി (Gadalamari) ഗ്രാമം പ്രദേശത്തിന്റെ ഏതു ഭാഗത്താണ് സ്ഥിതിചെയ്യുന്നത്? വടക്ക്-പടിഞ്ഞാറ്
- ഏതെല്ലാം ഗ്രാമങ്ങളിലാണ് പോസ്റ്റ് ഓഫീസുകൾ കാണപ്പെടുന്നത്? ഗഡലമാരി, ഗണവതല

● നാലക്ക ഗ്രീഡ് റഫറൻസിലൂടെ സ്ഥാനം കണ്ടെത്തുന്നു.

* അശ്വേദോഭാവി (Aldobhavi) ഗ്രാമം 0090

* ഗണവതലാ (Ganavathala) ഗ്രാമം 9386

* വടക്കുകിഴക്കേ മൂലയിലുള്ള കോട്ട. 0192

● ആറക്ക ഗ്രീഡ് റഫറൻസിലൂടെ സ്ഥാനം കണ്ടെത്തുന്നു.

* ഗഡലമാരി ഗ്രാമത്തിനടുത്തുള്ള ക്ഷേത്രം. 942917

* ലിൻഗ്സുഗർ റിസർവ് വനത്തിനുള്ളിലെ ക്ഷേത്രം.
004863

* ഗണവതലാ ഗ്രാമത്തിലെ പോസ്റ്റ് ഓഫീസ്. 937863

ALL THE BEST

BY

**BIJU K K, GHS TUVVUR,
MALAPPURAM.**

9895695437,8075512478