

Chapter_05

പ്രതിരോധത്തിന്റെ കാവലാളുകൾ
Soldiers of Defense




10th online class_29
11th November 2020

note compiled by
augustine a s
ghs koonathara

SENSE
ബുദ്ധി


SENSIBILITY
ബുദ്ധി

SOCIAL DISTANCING
ബുദ്ധി



Break the Chain

കൈവിരലിടിക്കാം...
തൈക കുളുപ്പൂ.




Break the Chain

കൈവിരലിടിക്കാം... തൈക കുളുപ്പൂ.

പ്രതിരോധത്തിന് തൈക കുളുപ്പൂ... തൈക കുളുപ്പൂ... തൈക കുളുപ്പൂ... തൈക കുളുപ്പൂ...

കൈവിരലിടിക്കാം... തൈക കുളുപ്പൂ.

HAND WASHING STEPS



കൈവിരലിടിക്കാം... തൈക കുളുപ്പൂ.

What are the uses of wearing masks in places where epidemics spread out?

സാംക്രമികരോഗങ്ങൾ പടർന്നുപിടിച്ച ഇടങ്ങളിലെ ആളുകൾ മാസ്ക് ധരിക്കുന്നതുകൊണ്ടുള്ള പ്രയോജനങ്ങളെന്തെല്ലാം?

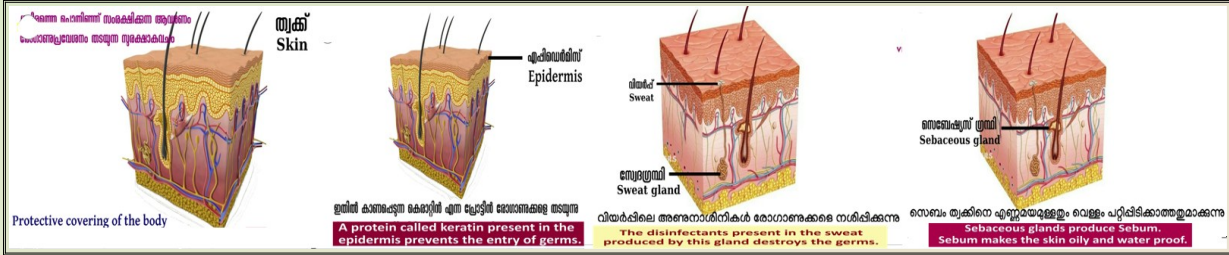
രോഗാണുപ്രവേശനം തടയുന്നു.
Prevent the entry of germs.

രോഗം മറ്റുള്ളവരിലേക്ക് പകരാനുള്ള സാധ്യത കുറയുന്നു.
The risk of transmitting the disease to others is reduced.

രോഗാണു പ്രവേശനം തടയാനും ശരീരത്തിനകത്ത് പ്രവേശിച്ച രോഗാണുക്കളെ നശിപ്പിക്കാനുമുള്ള ശരീരത്തിന്റെ കഴിവാണു പ്രതിരോധശേഷി

Defense is the ability of the body to prevent the entry of pathogens and to destroy those that have already entered the body.





- ശ്ലേഷ്മസ്തരം കാണപ്പെടുന്നത്**
- വായ - Mouth
 - മുക്ക് - Nose
 - ട്രക്കിയ - Trachea
 - ശ്വാസകോശം - Lungs
 - ആമാശയം - Stomach
 - കുടൽ - Intestine

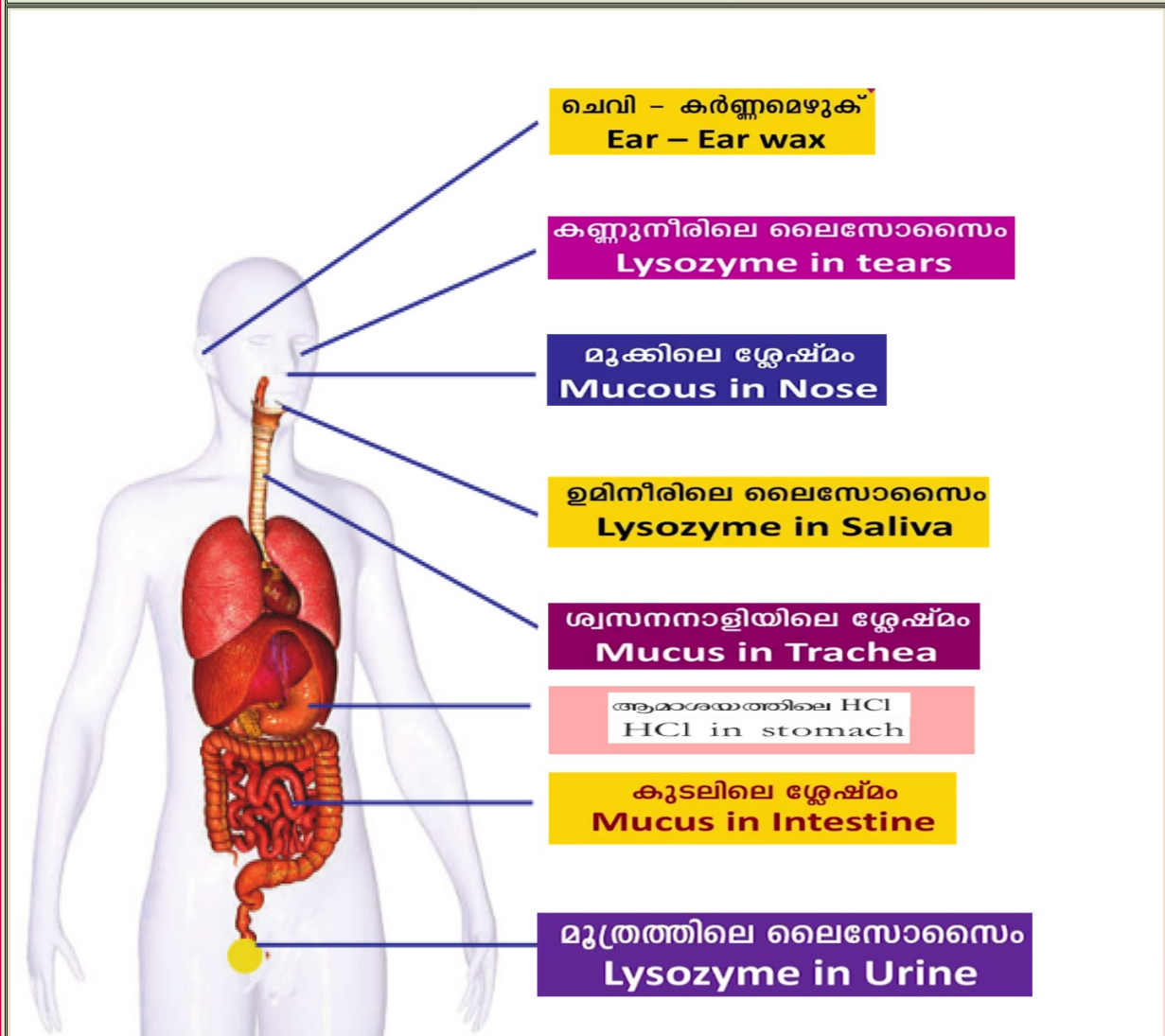
Pathogens trapped in the mucus produced by this membrane, get destroyed. The destroyed germs are expelled out by the cilia cells of the mucous membrane.

ശരീരഭാഗങ്ങളെ പൊതിഞ്ഞുസംരക്ഷിക്കുന്ന മറ്റൊരു ആവരണമാണ് ശ്ലേഷ്മസ്തരം. ഇത് ഉൽപ്പാദിപ്പിക്കുന്ന ശ്ലേഷ്മത്തിൽപ്പെട്ട രോഗാണുക്കൾ നശിക്കുന്നു. നശിപ്പിക്കപ്പെട്ട രോഗാണുക്കളെ ശ്ലേഷ്മസ്തരത്തിലെ സീലിയ കോശങ്ങൾ പുറന്തള്ളുന്നു.

The germs that enter the body need to compete with such useful bacteria for shelter and nutrients. A great number of germs get destroyed in this competition.

ശരീര ആവരണങ്ങൾ ഒട്ടേറെ ഉപകാരികളായ ബാക്ടീരിയകളുടെ ആവാസകേന്ദ്രം കൂടിയാണ്. വാസസ്ഥാനത്തിനും പോഷകങ്ങൾക്കും വേണ്ടി ഇത്തരം ബാക്ടീരിയകളോട് രോഗാണുക്കൾക്ക് മൽസരിക്കേണ്ടിവരുന്നു. ഈ മൽസരത്തിൽ ഒട്ടേറെ രോഗാണുക്കൾ നശിച്ചുപോകുന്നു.

ശരീരസ്രവങ്ങളും പ്രതിരോധവും Body secretions and Defense mechanisms



ശരീരഭാഗം Part of the body	ശരീരസ്രവം Secretion
ചെവി Ear	കർണ്ണമെഴുക് - Ear wax
വായ Mouth	Lysozyme in Saliva ഉമിനീരിലെ ലൈസോസൈം
കണ്ണ് Eye	കണ്ണുനീരിലെ ലൈസോസൈം Lysozyme in tears
ആമാശയം stomach	HCl

For watching online video class of this note



For previous online classes note



For InterBell worksheet of this online class

Malayalam



English

