



Silent Bells



ഫസ്റ്റ് ബെൽ - അനുബന്ധ പഠനസഹായകസാമഗ്രി

Class:10

Subject: Biology

Date: 11-11-2020

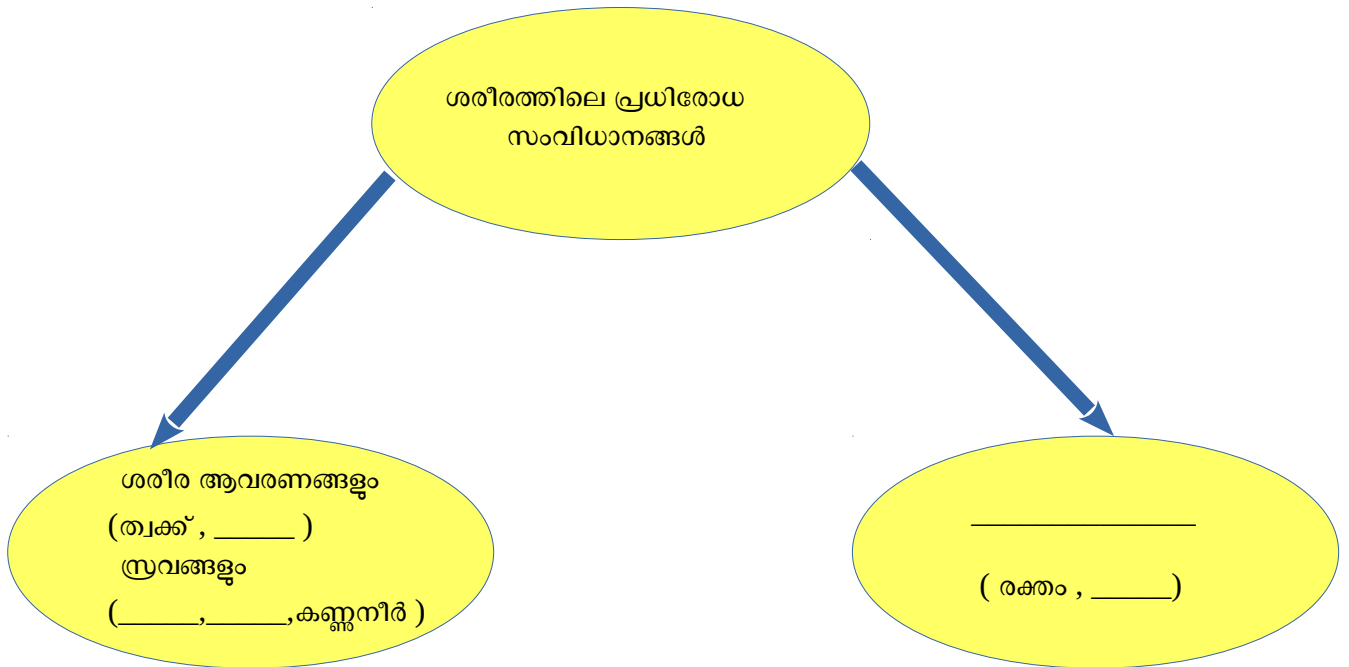
Worksheet No: 29

Class link:

Lesson & LO : പ്രധിരോധത്തിന്റെ കാവലാളുകൾ - ശരീരത്തിന്റെ പ്രതിരോധ സംവിധാനങ്ങൾ

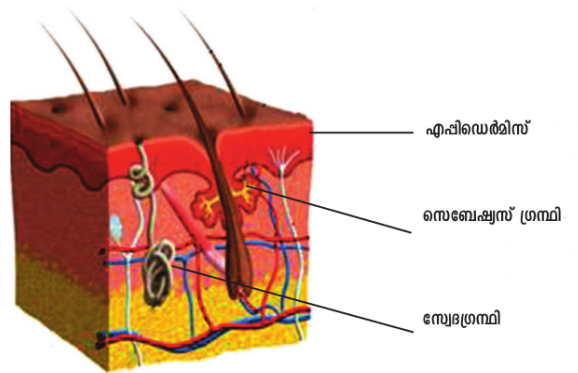


1. പ്രതിരോധശേഷി എന്നാൽ എന്ത്?
2. ചിത്രീകരണം പൂർത്തിയാക്കുക



3. ചിത്രം നിരീക്ഷിച്ചു താഴെ ഉള്ള ചോദ്യങ്ങൾക്ക് ഉത്തരം കണ്ടെത്തുക

- a. ത്വക്കിന്റെ പുറംപാളി ഏത്?
- b. എന്താണ് കെരാറ്റിൻ? ഇതിന്റെ ധർമ്മമെന്ത്?
- c. ത്വക്കിലെ ഗ്രന്ഥികൾ ഏവ? ഈ ഗ്രന്ഥികൾ ഉൽപ്പാദിപ്പിക്കുന്ന സ്രവങ്ങളും അവയുടെ ധർമ്മങ്ങളും എഴുതുക .



4. ത്വക്കിനെ നമ്മുടെ ശരീരത്തിന്റെ സുരക്ഷാകവചമായി വിശേഷിപ്പിക്കാൻ കാരണമെന്ത്?

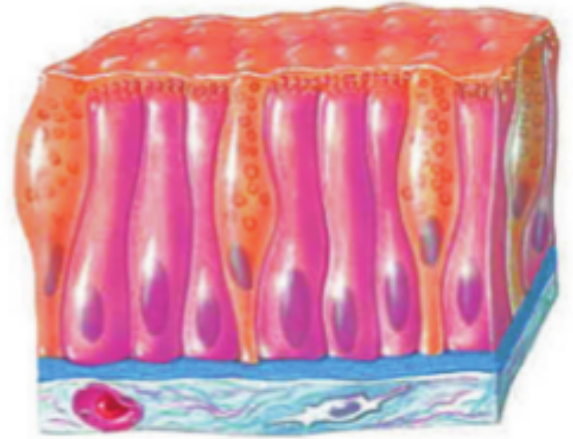


Silent Bells



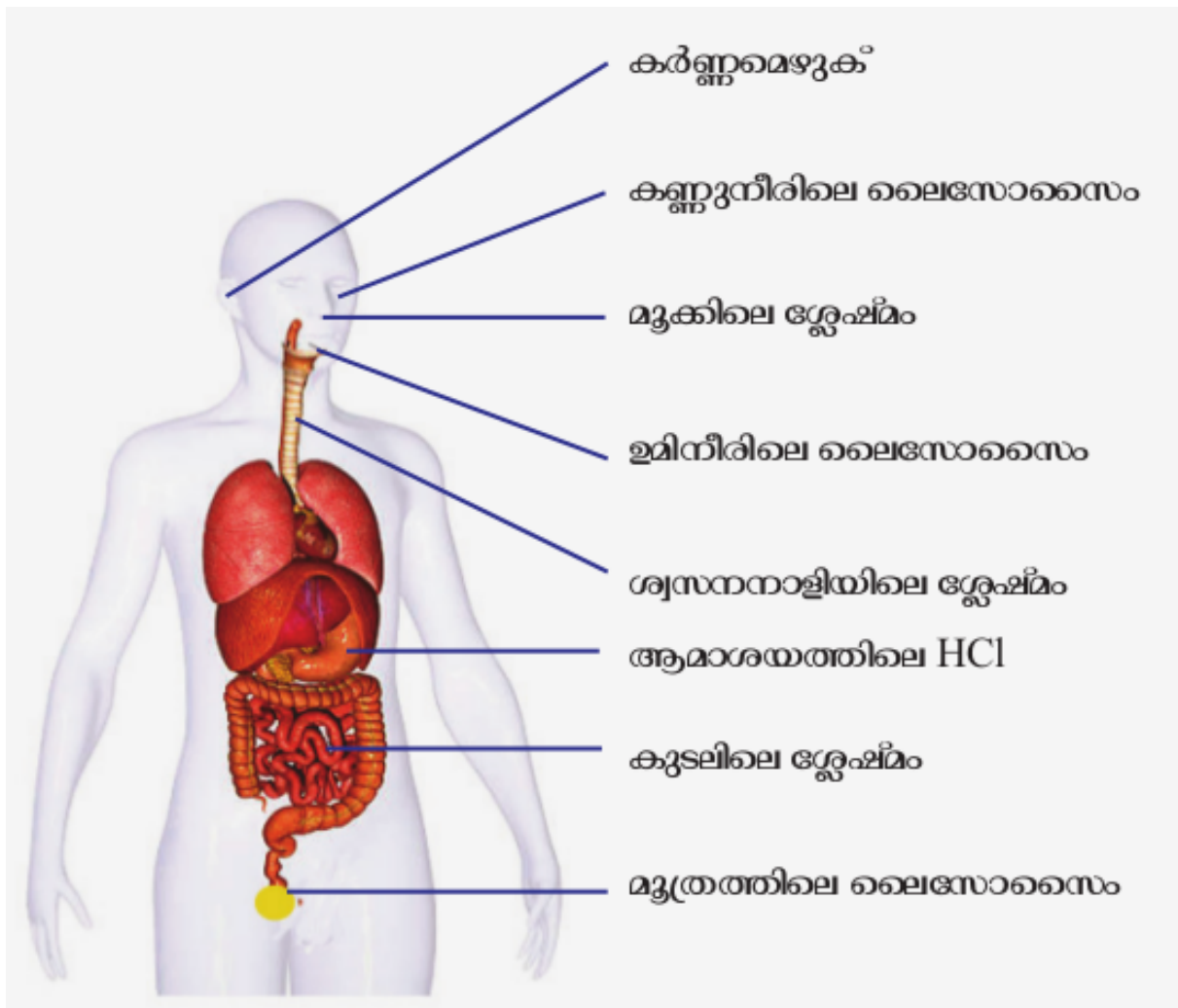
ഫസ്റ്റ്ബെൽ - അനുബന്ധ പഠനസഹായകസാമഗ്രി

- 5. a. എന്താണ് ഗ്ലോഷൂസ്കരം ?
- b. ഇത് ഉൽപ്പാദിപ്പിക്കുന്ന സ്രവമേത് ? അതിന്റെ ധർമ്മമെന്ത് ?
- c. ഗ്ലോഷൂസ്കരത്തിലെ സിലിയ കോശങ്ങളുടെ ധർമ്മമെന്ത് ?



6. ത്വക്ക്, ഗ്ലോഷൂസ്കരം എന്നിവയിലുള്ള ഉപകാരികളായ ബാക്റ്റീരിയകളുടെ പ്രാധാന്യം എന്ത് ?

7.





Silent Bells



ഫസ്റ്റ് ബെൽ - അനുബന്ധ പഠനസഹായകസാമഗ്രി

ചിത്രീകരണം നിരീക്ഷിച്ചു ചുവടെ നൽകിയിരിക്കുന്ന ചോദ്യങ്ങൾക്ക് ഉത്തരമെഴുതുക

- a. വിയർപ്പ് ശ്ലേഷ്മം എന്നിവ കൂടാതെ ഏതെല്ലാം സ്രവങ്ങൾ രോഗകാരികളെ പ്രതിരോധിക്കുന്നു ?
- b. ഈ സ്രവങ്ങളിലെ ഏതെല്ലാം രാസവസ്തുക്കളാണ് രോഗാണുക്കളെ നശിപ്പിക്കാൻ സഹായിക്കുന്നത് ?
- c. പട്ടിക പൂർത്തിയാക്കുക

ശരീരഭാഗം	ശരീരസ്രവം
ചെവി
.....	ഉമിനീരിലെ ലൈസോസൈം
കണ്ണ്
.....	HCl

Scan the QR Code for samagra video

