

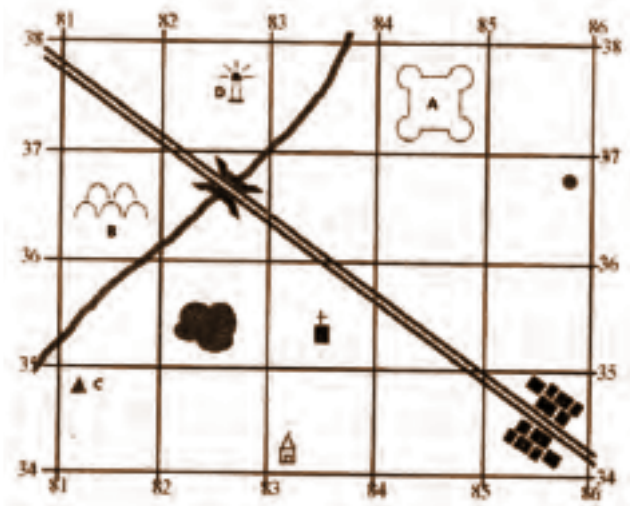
# സാമൂഹ്യ ശാസ്ത്രം STD 10

## മുൻ വർഷ ചോദ്യങ്ങൾ

### SS II CH:4 ഭൂതല വിശകലനം ഭൂപടങ്ങളിലൂടെ

1. താഴെ കൊടുത്തിരിക്കുന്നതിൽ ഏതാണ് മില്യൻ ഷീറ്റുകളുടെ തോത്? (1) രണ്ടാം പാദ വാർഷികം 2018
 

(i) 1: 50000	(ii) 1: 100000
(iii) 1: 250000	(iv) 1: 1000000
  
2. ധരാതലീയ ഭൂപടങ്ങൾ എന്നാൽ എന്ത്? ധരാതലീയ ഭൂപടങ്ങളുടെ ഏതെങ്കിലും മൂന്ന് ഉപയോഗങ്ങൾ പട്ടികപ്പെടുത്തുക. (4) രണ്ടാം പാദ വാർഷികം 2019.
  
3. കോണ്ടർ രേഖകൾ വിശകലനം ചെയ്യുന്നതിലൂടെ ലഭിക്കുന്ന ഭൂരൂപങ്ങളുടെ വിവരങ്ങൾ എന്തെല്ലാം? (3) രണ്ടാം പാദ വാർഷികം 2018, (4) രണ്ടാം പാദ വാർഷികം 2017
  
4. ചുവടെ നൽകിയിരിക്കുന്ന മാതൃകാ ഗ്രിഡിൽ A, B, C, D എന്ന് അടയാളപ്പെടുത്തിയ ഭൂ വിവരങ്ങൾ തിരിച്ചറിയുക. A, B എന്നിവ നാലക്ക ഗ്രിഡ് റഫറൻസും C, D എന്നിവ ആറക്ക ഗ്രിഡ് റഫറൻസ് രീതികളും ഉപയോഗിച്ച് കണ്ടെത്തുക. (4) രണ്ടാം പാദ വാർഷികം 2018



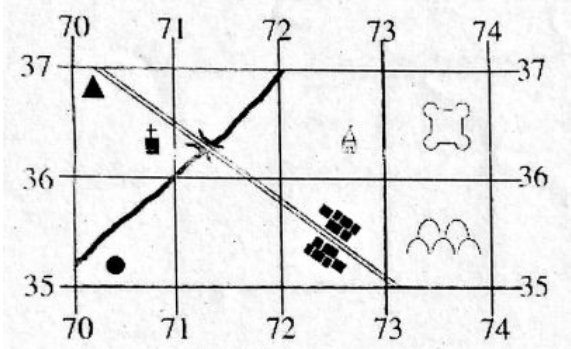
5. - ധരാതലീയ ഭൂപടങ്ങളിൽ ഈ ചിഹ്നം പ്രതിനിധീകരിക്കുന്ന ഭൂമിശാസ്ത്രപരമായ സവിശേഷത തിരിച്ചറിയുക. (1) രണ്ടാം പാദ വാർഷികം 2019.

6. ധരാതലീയ ഭൂപടങ്ങളിൽ നേർക്കാഴ്ചയുടെ സാധ്യതകൾ ഉപയോഗിക്കാൻ കഴിയുന്ന രണ്ട് സമ്പർഭങ്ങൾ പട്ടികപ്പെടുത്തുക. (2) രണ്ടാം പാദ വാർഷികം 2019.
7. കോണ്ടൂർ രേഖകൾ എന്നാൽ എന്ത്? ഒരു ധരാതലീയ ഭൂപടങ്ങളിലെ കോണ്ടൂർ രേഖകളിൽ നിന്ന് വിലയിരുത്താൻ കഴിയുന്ന കാര്യങ്ങൾ പട്ടികപ്പെടുത്തുക. (3) രണ്ടാം പാദ വാർഷികം 2019.
8. ധരാതലീയ ഭൂപടങ്ങളിൽ ഉൾപ്പെടുത്തിയിരിക്കുന്ന വിവരങ്ങൾ സാധാരണയായി മൂന്നായി തിരിച്ചിരിക്കുന്നു. അവ ഏതാണ്? (4) രണ്ടാം പാദ വാർഷികം 2017.
9. തന്നിരിക്കുന്ന ഭൂപടചിഹ്നങ്ങൾ പ്രതിനിധീകരിക്കുന്ന സവിശേഷതകൾ തിരിച്ചറിയുക, കൂടാതെ ധരാതലീയ ഭൂപടങ്ങളിൽ അവ കാണിച്ചിരിക്കുന്ന നിറങ്ങളും പരാമർശിക്കുക. (4) എസ്എസ്എൽസി 2019.

No.	Symbol	Feature	Colour
(i)			
(ii)			
(iii)			
(iv)			

10. ധരാതലീയ ഭൂപടങ്ങളിലെ ഭൂപ്രദേശത്തിന്റെ ഉയരം കോണ്ടൂർ രേഖകളാൽ പ്രതിനിധീകരിക്കുന്നു.
  - (i) കോണ്ടൂർ രേഖകൾ എന്നാൽ എന്ത്?
  - (ii) ധരാതലീയ ഭൂപടങ്ങളിലെ കോണ്ടൂർ രേഖകളുടെ നിറം എന്താണ്?
  - (iii) എന്താണ് കോണ്ടൂർ ഇടവേള?
  - (iv) കോണ്ടൂറിന്റെ വിടവും ചരിവിന്റെ സ്വഭാവവും തമ്മിലുള്ള ബന്ധം എന്താണ്? (4) എസ്എസ്എൽസി 2020.

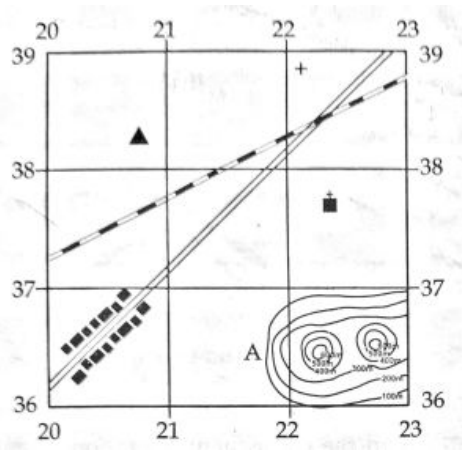
11. മാതൃകാ റഫറൻസ് ഗ്രിഡുകൾ വിശകലനം ചെയ്ത് താഴെപ്പറയുന്നവ കണ്ടെത്തുക:



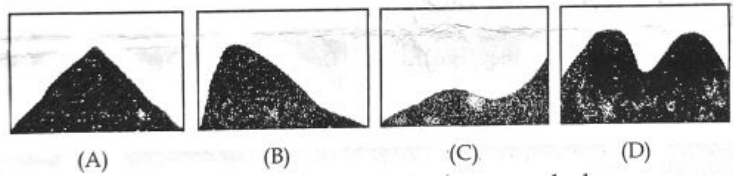
- (i) ഗ്രിഡുകളിൽ കാണിച്ചിരിക്കുന്ന ഒരേയൊരു ഭൗതിക സവിശേഷത തിരിച്ചറിയുക.
- (ii) നാലക്ക ഗ്രിഡ് റഫറൻസ് ഉപയോഗിച്ച് 7335 ഉള്ള സവിശേഷതയ്ക്ക് പേര് നൽകുക.
- (iii) ആറക്ക ഗ്രിഡ് റഫറൻസ് ഉപയോഗിച്ച് 708363 ഉള്ള സവിശേഷതയ്ക്ക് പേര് നൽകുക.

(iv) കഴൽ കിണറിന്റെ സ്ഥാനം ആറക്ക ഗ്രിഡ് റഫറൻസ് രീതിയിൽ കണ്ടെത്തുക. (4) മോഡൽ 2020

12. തന്നിരിക്കുന്ന റഫറൻസ് ഗ്രിഡുകൾ വിശകലനം ചെയ്ത് താഴെപ്പറയുന്ന ചോദ്യങ്ങൾക്ക് ഉത്തരം നൽകുക. (4) എസ്എസ്എൽസി 2017



- a. ഗ്രിഡുകളിൽ നൽകിയിരിക്കുന്ന രണ്ട് ഗതാഗത മാർഗ്ഗങ്ങൾ പട്ടികപ്പെടുത്തുക.
- b. 4 അക്ക ഗ്രിഡ് റഫറൻസ് രീതിയിൽ രേഖാകൃതിയിലുള്ള വാസസ്ഥലം കണ്ടെത്തുക.
- c. താഴെപ്പറന്നിരിക്കുന്നവയിൽ ഏത് ഭൂരൂപങ്ങളെയാണ് കോണ്ടൂറുകൾ പ്രതിനിധീകരിക്കുന്നത്.

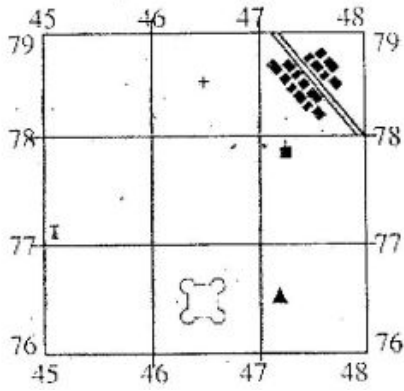


d. 6 അക്ക ഗ്രിഡ് റഫറൻസ് രീതി ഉപയോഗിച്ച് നിരവക കണ്ടെത്തുക.

13. തന്നിരിക്കുന്ന ഭൂപട ചിഹ്നങ്ങൾ പ്രതിനിധീകരിക്കുന്ന ഭൂമിശാസ്ത്രപരമായ സവിശേഷതകൾ തിരിച്ചറിയുക. (4) മോഡൽ 2018.

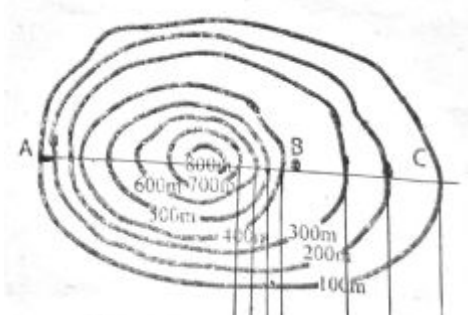
	Symbol	Colour
(A)	---	Black
(B)	⤴	Red
(C)	⊙	Brown
(D)	■	Red

14. തന്നിരിക്കുന്ന റഫറൻസ് ഗ്രിഡുകൾ വിശകലനം ചെയ്ത് ഇനിപ്പറയുന്ന ചോദ്യങ്ങൾക്ക് ഉത്തരം നൽകുക. (4) മോഡൽ 2017



- a. വാസസ്ഥലങ്ങൾ 4 അക്ക ഗ്രിഡ് റഫറൻസ് രീതിയിൽ കണ്ടെത്തുക.
- b. 6 അക്ക ഗ്രിഡ് റഫറൻസ് രീതിയിൽ നീരുറവ കണ്ടെത്തുക.
- c. ഇനിപ്പറയുന്നവ ഗ്രിഡ് റഫറൻസ് ഉപയോഗിച്ച് സവിശേഷതകൾ തിരിച്ചറിയുക.
  - (i) 473765
  - (ii) 4676

15. വൈദ്യുതി തൂണുകൾ സ്ഥാപിക്കുന്നതിനായി തിരിച്ചറിഞ്ഞ ഒരു പ്രദേശത്തിന്റെ കോണ്ടൂർ രേഖകൾ നൽകിയിരിക്കുന്നു. സ്ഥലങ്ങളുടെ നേർക്കാഴ്ച നിർണ്ണയിക്കേണ്ടതുണ്ട്. എന്താണ് നേർക്കാഴ്ച ? A, B, C സ്ഥലങ്ങൾ തമ്മിലുള്ള നേർക്കാഴ്ച നിർണ്ണയിക്കുക. (3) രണ്ടാം പാദ വാർഷികം 2016.



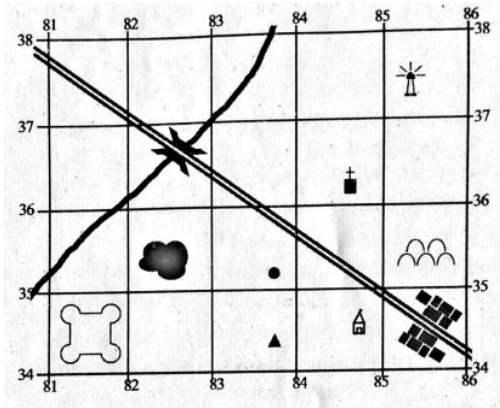
16. എ കോളം കോണ്ടൂർ രേഖകളെയും ബി കോളം ബന്ധപ്പെട്ട ഭൂരൂപങ്ങളെയും പ്രതിനിധീകരിക്കുന്നു. കോളങ്ങൾ നിരീക്ഷിച്ച് ഇനിപ്പറയുന്നവയിൽ നിന്ന് ശരിയായ ഓപ്ഷൻ കണ്ടെത്തുക. (2) രണ്ടാം പാദ വാർഷികം 2016.

	A	B
1		
2		
3		

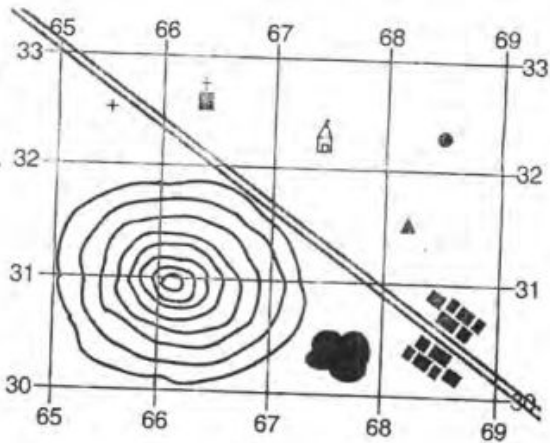
- a. 1 & 2 ശരിയാണ്
- b. 1 & 3 ശരിയാണ്
- c. 2 & 3 ശരിയാണ്
- d. എല്ലാം ശരിയാണ്

17.നൽകിയിരിക്കുന്ന മാതൃകാ ഗ്രിഡുകൾ വിശകലനം ചെയ്യുക, സൂചനകളെ അടിസ്ഥാനമാക്കി കുറിപ്പുകൾ എഴുതുക. (3) രണ്ടാം പാദ വാർഷികം 2016 സൂചനകൾ:

- സാംസ്കാരിക സവിശേഷതകൾ
- ഭൗതിക സവിശേഷതകൾ

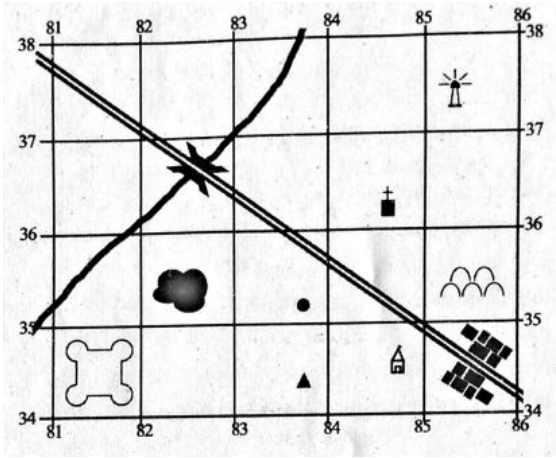


18.മാതൃകാ ഗ്രിഡ് പരിശോധിച്ച് ചുവടെ സൂചിപ്പിച്ചിരിക്കുന്ന ഭൂമിശാസ്ത്രപരമായ വിവരങ്ങൾ കണ്ടെത്തുക.



- 6 അക്ക ഗ്രിഡ് റഫറൻസ് രീതി ഉപയോഗിച്ച് നീരുറവ കണ്ടെത്തുക.
- 6 അക്കഗ്രിഡ് റഫറൻസ് ഉപയോഗിച്ച് സവിശേഷത തിരിച്ചറിയുക 682 315.
- 4 അക്കഗ്രിഡ് റഫറൻസ് രീതിയിൽ വാസസ്ഥലം കണ്ടെത്തുക.
- ഗ്രിഡുകളിൽ ഉയർച്ചയും ചെരിവും പ്രതിനിധീകരിക്കുന്ന രീതിയുടെ പേര് എഴുതുക. (4) മോഡൽ 2019

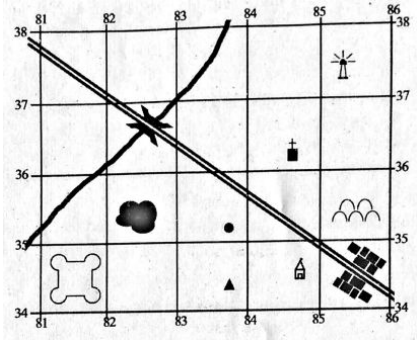
19.മാതൃകാ ഗ്രിഡ് പരിശോധിച്ച് ചുവടെ സൂചിപ്പിച്ചിരിക്കുന്ന ഭൂമിശാസ്ത്രപരമായ വിവരങ്ങൾ കണ്ടെത്തുക. (4) രണ്ടാം പാദ വാർഷികം 2017.



ഗ്രിഡ് റഫറൻസ്:

- a. 8535
- b. 8134
- c. 846362
- d. 837343

20. തന്നിരിക്കുന്ന മാതൃകാ റഫറൻസ് ഗ്രിഡുകൾ വിശകലനം ചെയ്ത് ഇനിപ്പറയുന്ന ചോദ്യങ്ങൾക്ക് ഉത്തരം കണ്ടെത്തുക. (4) രണ്ടാം പാദ വാർഷികം 2019.



- (i) ഗ്രിഡുകളിൽ കാണിച്ചിരിക്കുന്ന ഏതെങ്കിലും ഒരു ഭൗതിക സവിശേഷത കണ്ടെത്തുക.
- (ii) 6 അക്ക ഗ്രിഡ് റഫറൻസ് ഉപയോഗിച്ച് 853373 ഭൂമിശാസ്ത്രപരമായ സവിശേഷതകൾ തിരിച്ചറിയുക.
- (iv) 6 അക്ക ഗ്രിഡ് റഫറൻസ് രീതി ഉപയോഗിച്ച് കുഴൽ കിണറിന്റെ സ്ഥാനം കണ്ടെത്തുക.

SALEEM MP  
SIR SYED HSS, TPBA  
9947985969