



A JOINT VENTURE OF DIET AND SSK, PALAKKAD



**INTERBELL**  
INTERVENTION BASED ON EFFECTIVE LIESURE LEARNING

# BIOLOGY

**STD 10**

VICTERS DIGITAL CLASS

PART NO : 30

DATE: 18/11/2020

**5**

പ്രതിരോധത്തിന്റെ  
കാവലാജുകൾ



## പ്രവർത്തനം 1

പദ സൂര്യൻ പൂർത്തിയാക്കുക

A) രോഗാണുക്കളുടെ ശരീരത്തിലേക്കുള്ള പ്രവേശനം നിയന്ത്രിക്കുക

ശരീര ദ്രവങ്ങളുടെ വ്യത്യസ്ത പ്രതിരോധപ്രവർത്തനങ്ങൾ

B)-----

C)-----

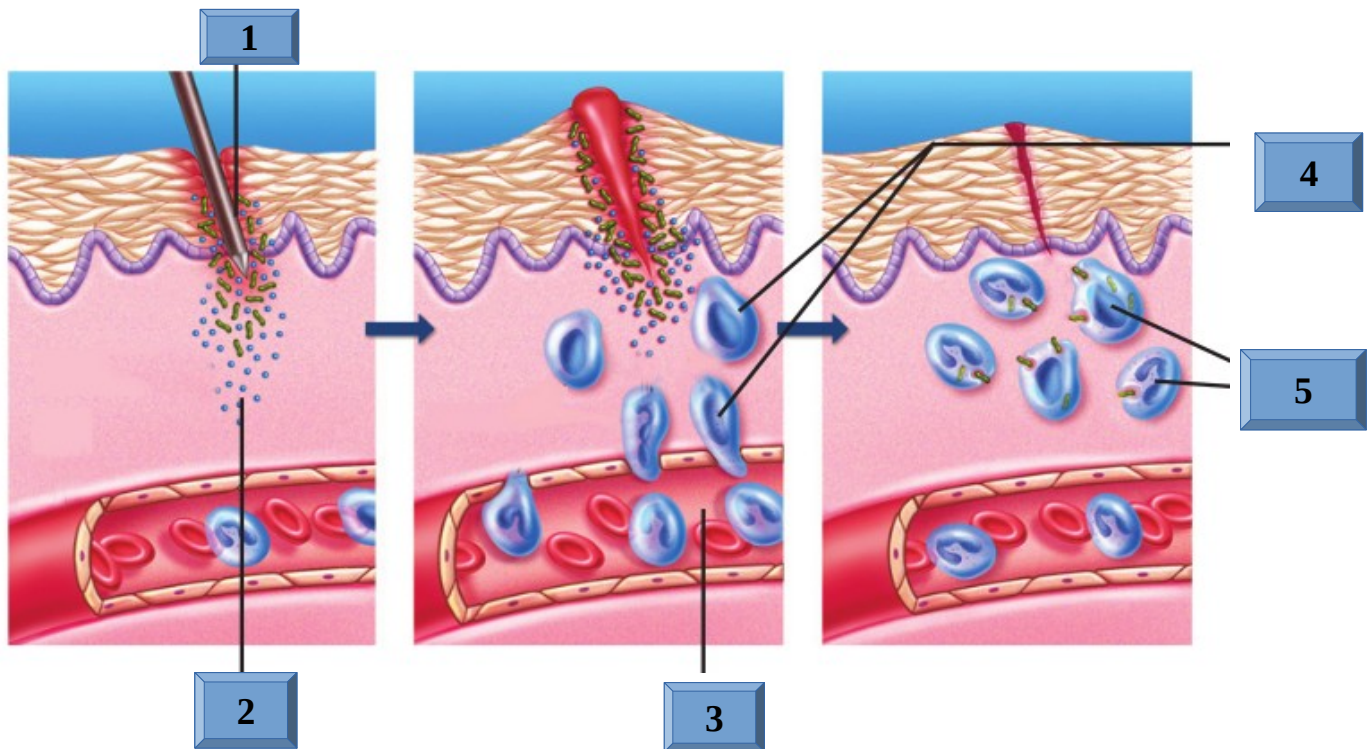
## പ്രവർത്തനം 2

ശ്വേതരക്താണുക്കളുടെ പ്രതിരോധപ്രവർത്തനങ്ങളെപ്പറ്റിയുള്ള പട്ടിക പൂർത്തിയാക്കുക

ശ്വേതരക്താണുക്കൾ		പ്രതിരോധപ്രവർത്തനം
	ന്യൂട്രോഫിൽ	
	ബേസോഫിൽ	-----
	ഇംസൈനോഫിൽ	അന്യവസ്തുക്കളെ നശിപ്പിക്കുന്ന രാസവസ്തുക്കളുണ്ടാക്കുന്നു .വിങ്ങൾ പ്രതികരണത്തിനാവശ്യമായ രാസവസ്തുക്കൾ ഉത്പാദിപ്പിക്കുന്നു
	മോണോസൈറ്റ്	-----
	ലിംഫോസൈറ്റ്	-----

### പ്രവർത്തനം 3

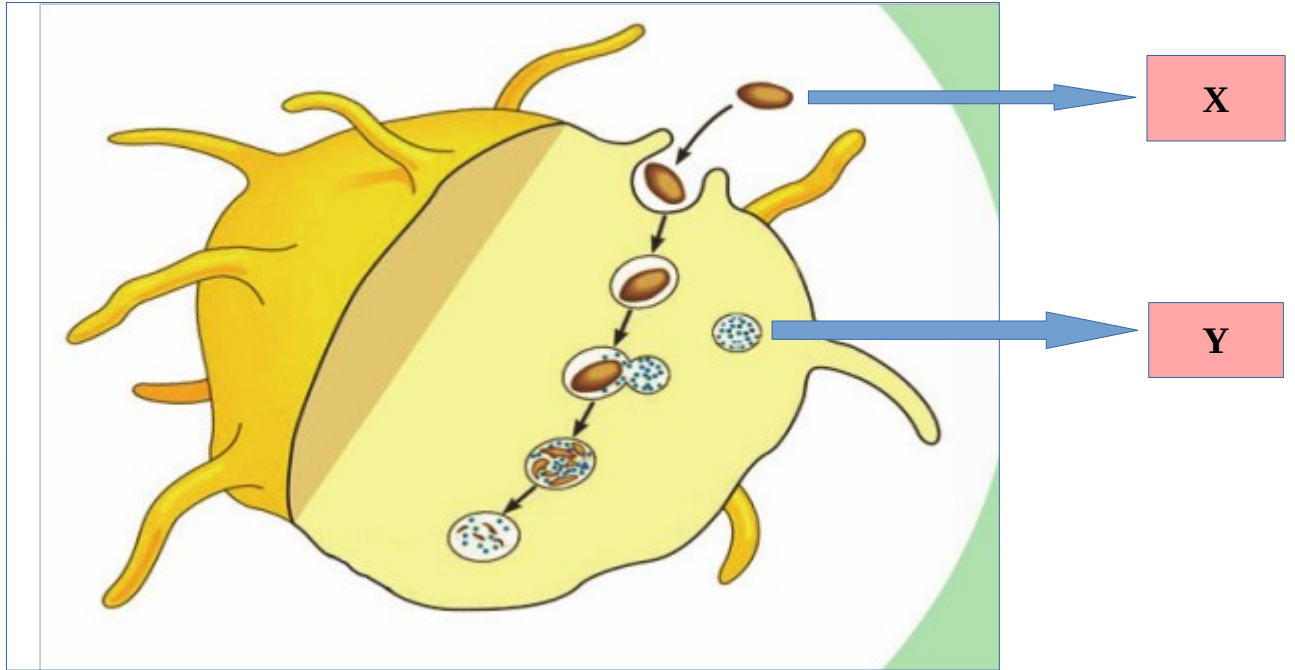
വിങ്ങൾ പ്രതികരണം എന്ന പ്രവർത്തനം എങ്ങനെ നടക്കുന്നു എന്ന വിശദമാക്കുന്ന ചിത്രീകരണം നൽകിയിരിക്കുന്നു .സൂചനകൾ ഉചിതമായി ക്രമീകരിക്കുക



സൂചനകൾ:( ശ്വേതരക്താണുക്കൾ ലോമികാഭിത്തിയിലൂടെ മുറിവേറ്റഭാഗത്തേക്കെത്തുന്നു, രക്തലോമിക വികസിക്കുന്നു , മുറിവിലൂടെ രോഗാണുക്കൾ പ്രവേശിക്കുന്നു , ന്യൂട്രോഫിലുകളും മോണോസൈറ്റുകളും രോഗാണുക്കളെ വിഴുങ്ങി നശിപ്പിക്കുന്നു , രാസവസ്തുക്കൾ രൂപപ്പെടുന്നു)

## പ്രവർത്തനം 4

ചിത്രീകരണം നിരീക്ഷിച്ചു ചോദ്യങ്ങൾക്ക് ഉത്തരമെഴുതുക



- ചിത്രീകരണം ഏത് പ്രവർത്തനത്തെ സൂചിപ്പിക്കുന്നു ?
- X ഉം Y ഉം എന്തിനെയൊക്കെ സൂചിപ്പിക്കുന്നു ?
- മേൽപ്രവർത്തനത്തിൽ പങ്കെടുക്കുന്ന ശ്വേതരക്താണുക്കൾ ഏതെല്ലാം ?

## പ്രവർത്തനം 5

ഫാഗോസൈറ്റോസിസിന്റെ വിവിധ ഘട്ടങ്ങൾ ക്രമപ്പെടുത്തിയതിനു ശേഷം അവ ഫ്ലോ ചാർട്ടിൽ പൂർത്തീകരിക്കുക

- a) സ് തര സഞ്ചികൾ ലൈസോസോമമായി ചേരുന്നു
- b) രോഗാണുക്കളെ സ് തര സഞ്ചിയിൽ ഉൾക്കൊള്ളുന്നു
- c) ലൈസോസോമിലെ എൻസൈമുകൾ രോഗാണുക്കളെ ശിഥിലീകരിച്ചു നശിപ്പിക്കുന്നു
- d) ഫാഗോസൈറ്റുകൾ രോഗാണുക്കൾക്ക് അടുത്തെത്തുന്നു



ബയോളജി ഓൺലൈൻ ക്ലാസ് -30 കാണാൻ ഇവിടെ ക്ലിക്ക് ചെയ്യുക