



STD -10
UNIT 5
WS-2

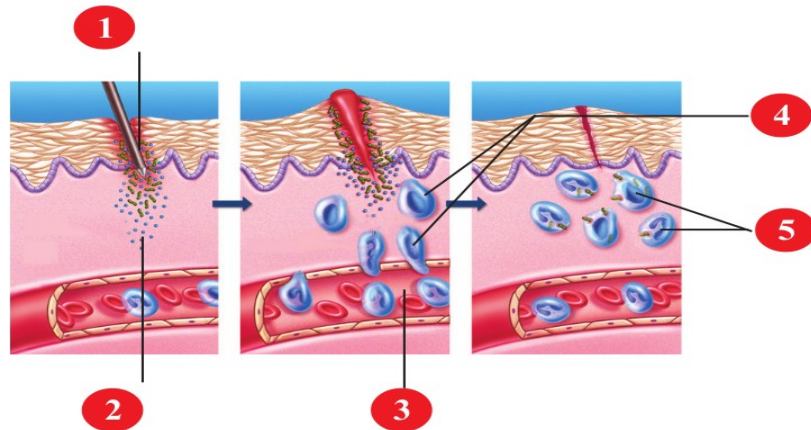
BIOLOGY

പ്രതിരോധത്തിന്റെ
കാവലാളുകൾ

- 1) ശരീരഭാഗങ്ങൾ ഏതെല്ലാം രീതിയിൽ രോഗ പ്രതിരോധത്തിൽ പങ്ക് വഹിക്കുന്നു?
- 2) താഴെ കൊടുത്തിട്ടുള്ള പട്ടിക പൂർത്തിയാക്കുക

ശ്വേതരക്താണുക്കൾ	പ്രതിരോധ പ്രവർത്തനം
ന്യൂട്രോഫിൽ	
	മറ്റ് ശ്വേതരക്താണുക്കളെ ഉത്തേജിപ്പിക്കുന്നു രക്തക്കുഴലുകൾ വികസിപ്പിക്കുന്നു.
ഇൗസി നോഫിൽ	
മോണോസൈറ്റ്	
ലിംഫോസൈറ്റ്	രോഗാണുക്കളെ പ്രത്യേകം തിരിച്ചറിഞ്ഞ് നശിപ്പിക്കുന്നു

- 3) ചിത്രീകരണം നിരീക്ഷിച്ച് വീണ്ടും പ്രതികരണത്തിന്റെ ഘട്ടങ്ങളുടെ ഫ്ലോ ചാർട്ട് തയ്യാറാക്കുക



- 4) വീണ്ടും പ്രതികരണം രോഗപ്രതിരോധത്തിന് എങ്ങനെ സഹായകമാകുന്നു?
- 5) താഴെ പറയുന്നവ വിശദീകരിക്കുക
 - a) ഫാഗോസൈറ്റോസിസ്
 - b) ഫാഗോസൈറ്റ്
- 6) ഫാഗോസൈറ്റുകളായ ശ്വേതരക്താണുക്കൾക്ക് ഉദാഹരണം എഴുതുക
- 7) ഫാഗോസൈറ്റോസിസിന്റെ ഫ്ലോചാർട്ട് തയ്യാറാക്കുക