

ക്ലാസ് -6



ദൂതലവിശകലനം ദൂപടങ്ങളിലൂടെ

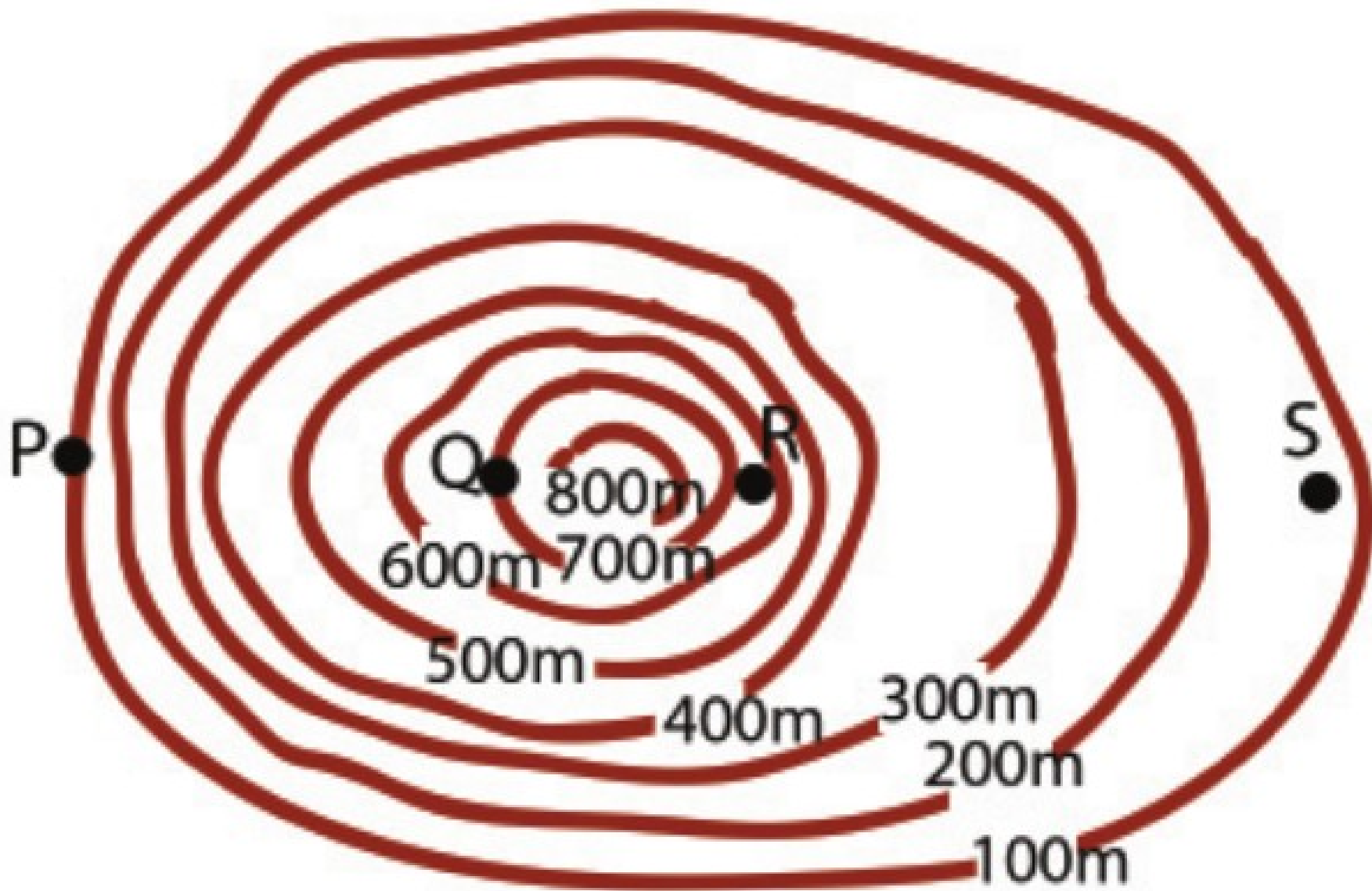
ധരാതലീയ ഭൂപടങ്ങളിലെ നേർക്കാഴ്ച

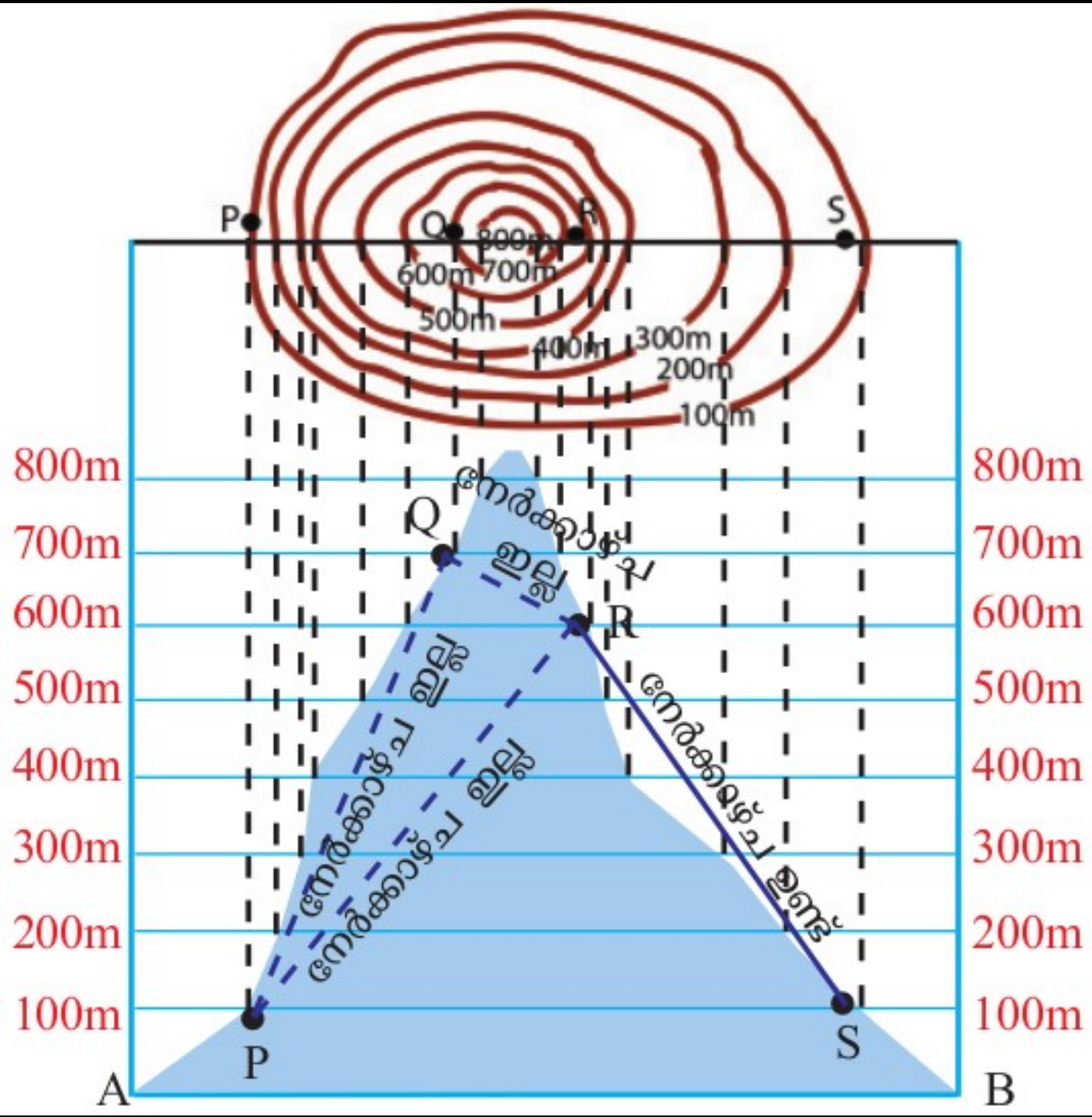
- ധരാതലീയ ഭൂപടങ്ങളിൽ രണ്ടു സ്ഥലങ്ങൾ തമ്മിൽ പരസ്പരം ദൃശ്യമാണെങ്കിൽ അവ തമ്മിൽ നേർക്കാഴ്ചയിൽ ആണെന്ന് പറയാം.
- വൈദ്യുതി പോസ്റ്റുകൾ, മൊബൈൽ ടവറുകൾ, വയർലെസ് ട്രാൻസ്മിഷൻ ടവറുകൾ തുടങ്ങിയവ സ്ഥാപിക്കുന്നതിനും നേർക്കാഴ്ച സാധ്യതകൾ പ്രയോജനപ്പെടുത്തുന്നു.
- സ്ഥലങ്ങൾ തമ്മിലുള്ള നേർക്കാഴ്ച കണ്ടെത്തുന്നതിന് കോണ്ടൂർ രേഖകൾ പ്രയോജനപ്പെടുത്തി സ്ഥലാകൃതി തയ്യാറാക്കണം.

നേർക്കാഴ്ച

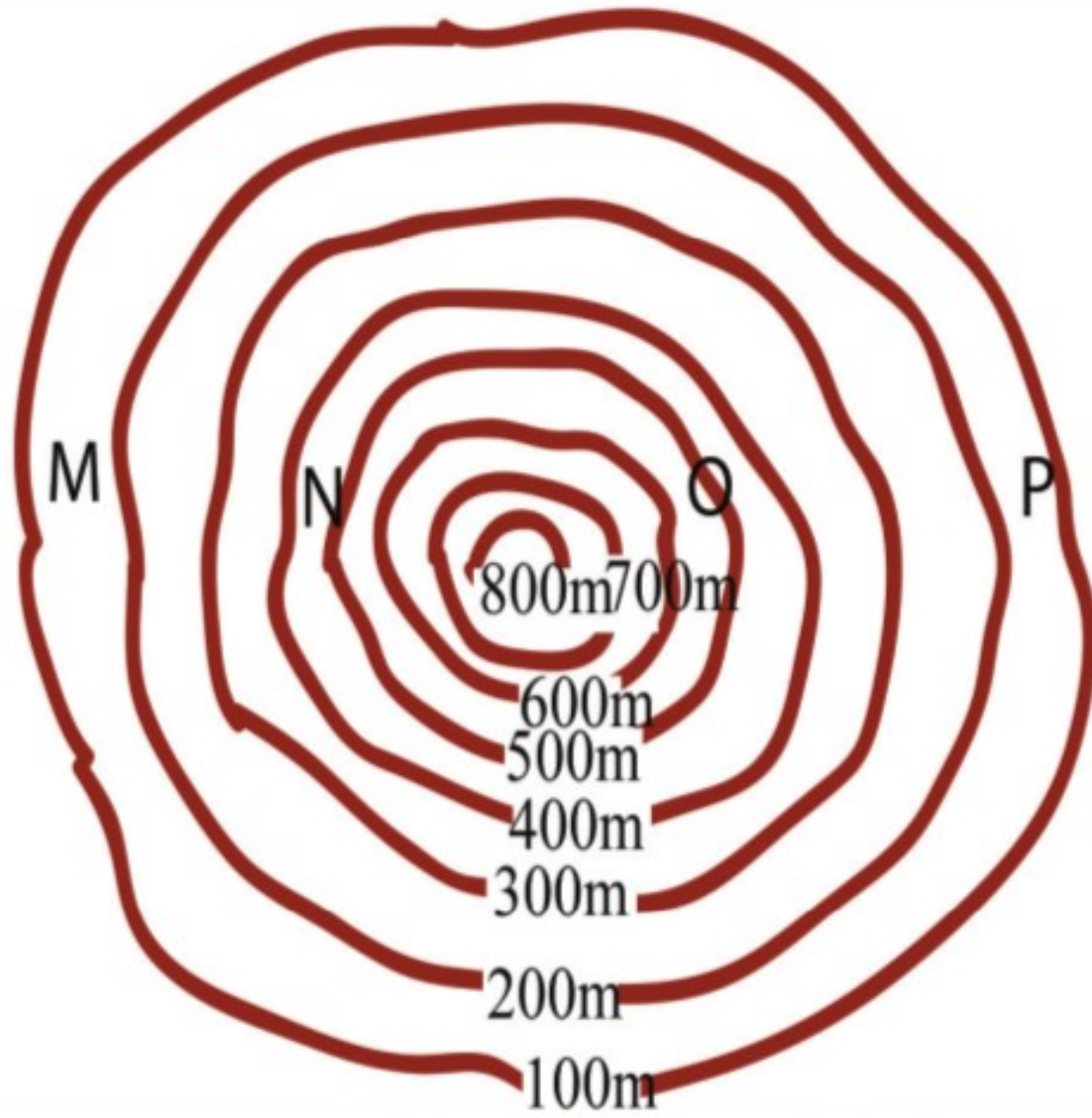
-ധരാതലീയ ഭൂപടത്തിലെ രണ്ടു സ്ഥലങ്ങൾ തമ്മിൽ പരസ്പരം ദൃശ്യമാണോ എന്നതാണ് നേർക്കാഴ്ചകൊണ്ട് ഉദ്ദേശിക്കുന്നത്.

-പ്രദേശത്തിന്റെ ആകൃതി, ചരിവ് എന്നിവ കണ്ടെത്തിയാൽ നേർക്കാഴ്ച ഉണ്ടോയെന്ന് മനസ്സിലാക്കാം



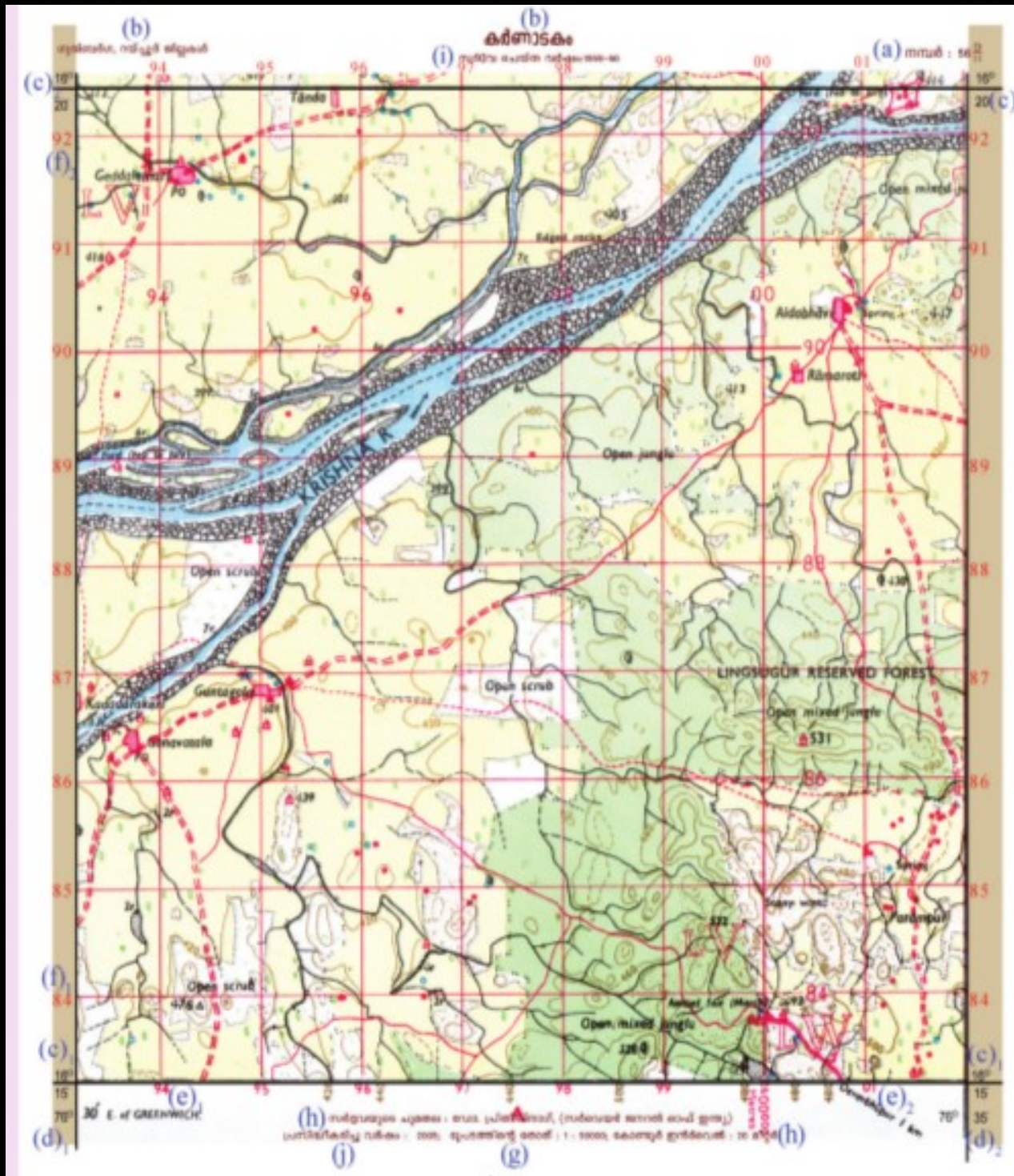


നേർക്കാഴ്ച കണ്ടെത്താം



ചിത്രം 4.24

സ്ഥലങ്ങൾ	നേർക്കാഴ്ചയുണ്ട്/ നേർക്കാഴ്ചയില്ല
● M ഉം N യും തമ്മിൽ	● ഉണ്ട്
● N ഉം O യും തമ്മിൽ	● ഇല്ല
● O യും P യും തമ്മിൽ	● ഉണ്ട്
● M ഉം O യും തമ്മിൽ	● ഇല്ല
● M ഉം P യും തമ്മിൽ	● ഇല്ല
● N ഉം P യും തമ്മിൽ	● ഇല്ല



ധരാതലീയ ഭൂപട വിശകലനം

- പ്രാഥമിക വിവരങ്ങൾ,
- ഭൗതിക സവിശേഷതകൾ,
- സാംസ്കാരിക സവിശേഷതകൾ.

എന്നിങ്ങനെ വേർതിരിച്ചാണ് ധരാതലീയ ഭൂപടം വിശകലനം നടത്തുന്നത്.

ധരാതലീയ ഭൂപടങ്ങളിലെ പ്രാഥമികവിവരങ്ങളും സൂചനകളും

ധരാതലീയ ഭൂപടങ്ങളിലെ മാർജിനുകൾക്ക് പുറത്ത് ഭൂപടങ്ങളെ സംബന്ധിച്ച് നൽകുന്ന വിവരങ്ങളാണ് പ്രാഥമിക വിവരങ്ങൾ.

- ടോപ്പോഗ്രാഫിന്റെ നമ്പർ (a)
- പ്രദേശത്തിന്റെ പേര് (b)
- അക്ഷാംശ രേഖാംശ സ്ഥാനം (c1), (c2)
- രേഖാംശ സ്ഥാനം (d1), (d2)

- ഈസ്റ്റിംഗ്സിന്റെ മൂല്യങ്ങൾ (e1), (e2)
- നോർത്തിംഗ്സിന്റെ മൂല്യങ്ങൾ (f1), (f2)
- ഭൂപടത്തിന്റെ തോത് (g)
- കോണ്ടൂർ ഇടവേള (h)
- സർവ്വേ ചെയ്ത വർഷം (i)
- പ്രസിദ്ധീകരിച്ച വർഷം (j)
- സർവ്വേയുടെ ചുമതല (k)

ഇവയാണ് ധരാതലീയഭൂപടത്തിലെ പ്രാഥമിക വിവരങ്ങൾ.

പ്രാഥമികവിവരങ്ങളുടെ സൂചനകൾ

- ടോപ്പോഗ്രാഫിന്റെ നമ്പർ - (a)
- ചിത്രീകരിച്ചിട്ടുള്ള പ്രദേശത്തിന്റെ പേര് - (b)
- അക്ഷാംശസ്ഥാനം - (c)₁, (c)₂
- രേഖാംശസ്ഥാനം - (d)₁, (d)₂
- ഈസ്റ്റിങ്സ് - (e)₁, (e)₂
- നോർത്തിങ്സ് - (f)₁, (f)₂
- ഭൂപടത്തിന്റെ തോത് - (g)
- കോണ്ടൂർ ഇടവേള - (h)
- സർവ്വേ ചെയ്ത വർഷം - (i)
- പ്രസിദ്ധീകരിച്ച വർഷം - (j)
- സർവ്വേയുടെ ചുമതല - (k)

ധരാതലീയ ഭൂപടങ്ങളിലെ ഭൗതിക സവിശേഷതകൾ

- ധരാതലീയ ഭൂപടങ്ങളിൽ ഉൾക്കൊള്ളിച്ചിട്ടുള്ള പ്രകൃതിദത്ത സവിശേഷതകളാണ് ഭൗതിക സവിശേഷതകൾ.

- നദി,

-അരുവി,

-കിണർ,

-കുഴൽ കിണർ,

-നീരുറവ,

-വിവിധ ഭൂരൂപങ്ങൾ

തുടങ്ങിയവ ഭൗതിക സവിശേഷതകൾക്ക് ഉദാഹരണങ്ങളാണ്.

ചുവടെ ചേർത്തിരിക്കുന്ന ചോദ്യങ്ങൾക്കുള്ള ഉത്തരങ്ങൾ ധരാതലീയ ഭൂപടത്തിൽ (ചിത്രം 4.25) നിന്നു കണ്ടെത്തി എഴുതുക.



- ഈ പ്രദേശത്തുകൂടെ ഒഴുകുന്ന പ്രധാന നദി ഏത്? **കൃഷ്ണ**
- ഈ നദി ഒഴുകുന്ന ദിശ ഏതാണ്? **തെക്കുപടിഞ്ഞാറുനിന്നും വടക്കു കിഴക്കോട്ട്**
- നദിയുടെ ഏതു കരയോടു ചേർന്നാണ് വനപ്രദേശങ്ങൾ കാണപ്പെടുന്നത്? **വലത് (തെക്ക്)**
- ഈ മേഖലയിലെ റിസർവ് വനത്തിന്റെ പേരെന്താണ്? **ലിങ്സുഗൂർ**
- ഈ പ്രദേശത്ത് എത്ര നീരുറവകൾ കാണപ്പെടുന്നു? **അവയുടെ സ്ഥാനം ദിശയുടെ അടിസ്ഥാനത്തിൽ വ്യക്തമാക്കുക. രണ്ട്, കിഴക്ക്**
- തുറസ്സായ കുറ്റിക്കാടുകൾ (Open Scrub) ഈ പ്രദേശത്ത് എവിടെയെല്ലാം കാണപ്പെടുന്നു? **പടിഞ്ഞാറും, ഏകദേശം മധ്യഭാഗത്തും**
- ചുവടെ നൽകിയിരിക്കുന്നവ ആരക്കു ഗ്രിഡ് റഫറൻസിലൂടെ കണ്ടെത്തുക. **476A - 944839 447- 017903**

• 476A •447 • പരാമ്പൂർ ഗ്രാമത്തിന് വടക്കുള്ള നീരുറവ.013852

ധരാതലീയ ഭൂപടങ്ങളിലെ സാമൂഹിക സവിശേഷതകൾ

ധരാതലീയ ഭൂപടങ്ങളിലെ മനുഷ്യനിർമ്മിത വസ്തുക്കളാണ് സാമൂഹിക സവിശേഷതകൾ.

- കിണർ,
- പാർപ്പിടങ്ങൾ,
- വിവിധ തരം റോഡുകൾ,
- അതിർത്തികൾ,
- കൃഷിയിടങ്ങൾ,
- പോസ്റ്റോഫീസ്,
- പോലീസ് സ്റ്റേഷൻ,
- പാലം. മുതലായവ സാമൂഹിക സവിശേഷതകൾക്ക് ഉദാഹരണങ്ങളാണ്.

നൽകിയിട്ടുള്ള ധരാതലീയ ഭൂപടത്തിൽ (ചിത്രം 4.25) നിന്നു ചുവടെ ചേർത്തിട്ടുള്ള ചോദ്യങ്ങൾക്ക് ഉത്തരം കണ്ടെത്തി കുറിപ്പ് തയ്യാറാക്കൂ.

- കർണാടകത്തിലെ ഏതെല്ലാം ജില്ലകളിൽ ഉൾപ്പെടുന്ന പ്രദേശമാണിത്? ഗുൽബർഗ്, റയ്ച്ചൂർ
- ഏതു ഭൂപ്രകൃതിസവിശേഷതയെ അടിസ്ഥാനമാക്കിയാണ് ജില്ലാ അതിർത്തി നിർണ്ണയിച്ചിരിക്കുന്നത്? നദി-കൃഷ്ണ
- ടാർ ചെയ്ത റോഡ് കാണപ്പെടുന്നത് എവിടെയാണ്? തെക്ക്-കിഴക്ക്
- ഗഡലമാരി (Gadalamari) ഗ്രാമം പ്രദേശത്തിന്റെ ഏതു ഭാഗത്താണ് സ്ഥിതിചെയ്യുന്നത്? വടക്ക്-പടിഞ്ഞാറ്
- ഏതെല്ലാം ഗ്രാമങ്ങളിലാണ് പോസ്റ്റ് ഓഫീസുകൾ കാണപ്പെടുന്നത്? ഗഡലമാരി, ഗണവതല

● നാലക്ക ഗ്രീഡ് റഫറൻസിലൂടെ സ്ഥാനം കണ്ടെത്തുന്നു.

* അശ്വേദോഭാവി (Aldobhavi) ഗ്രാമം 0090

* ഗണവതലാ (Ganavathala) ഗ്രാമം 9386

* വടക്കുകിഴക്കേ മൂലയിലുള്ള കോട്ട. 0192

● ആറക്ക ഗ്രീഡ് റഫറൻസിലൂടെ സ്ഥാനം കണ്ടെത്തുന്നു.

* ഗഡലമാരി ഗ്രാമത്തിനടുത്തുള്ള ക്ഷേത്രം. 942917

* ലിൻഗ്സുഗർ റിസർവ് വനത്തിനുള്ളിലെ ക്ഷേത്രം.
004863

* ഗണവതലാ ഗ്രാമത്തിലെ പോസ്റ്റ് ഓഫീസ്. 937863

ALL THE BEST

BY

**BIJU K K, GHS TUVVUR,
MALAPPURAM.**

9895695437,8075512478