

തിരുവനന്തപുരം വിദ്യാഭ്യാസ ജില്ല

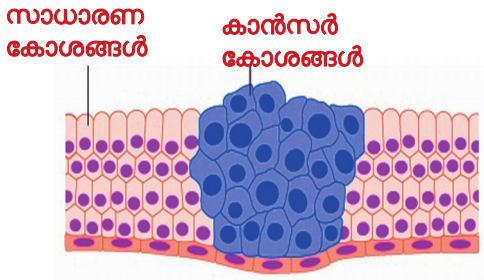
BWS12 X

സ്റ്റാൻഡേർഡ് 10
ജീവശാസ്ത്രം

1.പത്രവാർത്ത ശ്രദ്ധിക്കൂ

CANCER NEWSLINE
കേരളത്തിൽ ഓരോ വർഷവും 10000 ൽ പരം പുതിയ കാൻസർ രോഗബാധിതർ ഉണ്ടാകുന്നുവെന്ന് ആരോഗ്യവകുപ്പ് അധികൃതർ

ചിത്രം നിരീക്ഷിച്ചു നൽകിയിരിക്കുന്ന ചോദ്യങ്ങൾക്ക് ഉത്തരമെഴുതുക



- i സാധാരണ കോശങ്ങൾ കാൻസർ കോശങ്ങളായി മാറുന്നത് എങ്ങനെയാണെന്ന് വിശദീകരിക്കുക .
- ii കാൻസർ രോഗവുമായി ബന്ധപ്പെട്ടു ചുവടെ നൽകിയിരിക്കുന്ന പട്ടിക പൂർത്തീകരിക്കുക .

രോഗത്തിന് കാരണമാകുന്ന ഘടകങ്ങൾ	ശരീരത്തിനുള്ളിലെ രോഗവ്യാപനം	ചികിത്സാ രീതികൾ
<ul style="list-style-type: none"> ◆a.... ◆b... ◆c... ◆d.... 	<ul style="list-style-type: none"> ◆ രക്തത്തിലൂടെ ◆e..... 	<ul style="list-style-type: none"> ◆f..... ◆g..... ◆h.....

2.കാൻസർ രോഗവുമായി ബന്ധപ്പെട്ട് മെഡിക്കൽ ജേർണലിൽ വന്ന ചിത്രീകരണം വിശകലനം ചെയ്ത് ചോദ്യങ്ങൾക്കുത്തരമെഴുതുക.



i. കാൻസർ രോഗത്തെ ഒഴിവാക്കുന്നതിന് സഹായകമായ ജീവിതശൈലിയും ആഹാരരീതിയും എന്തെല്ലാമാണ്? .

ii. കാൻസർ രോഗികൾക്ക് സാന്ത്വനമേകാനുള്ള സന്നദ്ധ സംഘടനകളുടെ പ്രധാന പ്രവർത്തനങ്ങൾ എന്തൊക്കെയായിരിക്കണമെന്നാണ് നിങ്ങളുടെ അഭിപ്രായം (ഏതെങ്കിലും രണ്ടെണ്ണം).

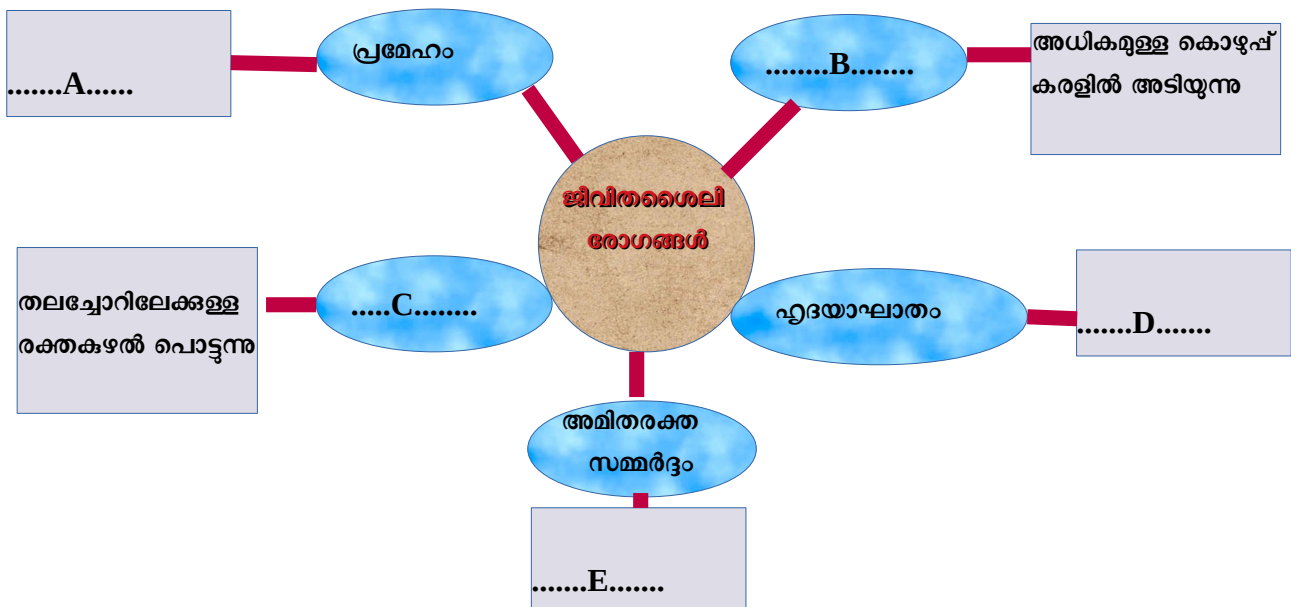
3. ജീവിതശൈലി രോഗങ്ങളുമായി ബന്ധപ്പെട്ടുള്ള കൊളാഷ് വിശകലനം ചെയ്യൂ

ജീവിതശൈലി രോഗങ്ങൾ

പക്ഷാഘാതം
പ്രമേഹം
കാൻസർ
ഏദയാഘാതം

i. എന്താണ് ജീവിതശൈലി രോഗങ്ങൾ? . ജീവിതശൈലി രോഗങ്ങൾക്ക് കാരണമാകുന്ന ഘടകങ്ങൾ എന്തൊക്കെയാണ് .

ii. ചിത്രീകരണം പൂർത്തിയാക്കുക.



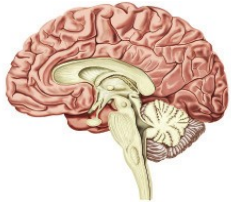
4. പോസ്റ്റർ വിശകലനം ചെയ്ത് ചോദ്യങ്ങൾക്കുത്തരമെഴുതുക .

ലോകാരോഗ്യ സംഘടന എല്ലാ വർഷവും മെയ് 31 പുകയില വിരുദ്ധ ദിനമായി ആചരിക്കുന്നു

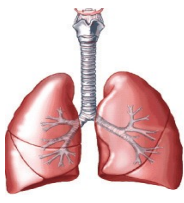
“World No Tobacco Day”.(WNTD).



- i. പുകവലിയുടെ ദുഷ്യ ഫലങ്ങൾ വെളിവാക്കുന്ന ഒരു ബോധവൽക്കരണ പോസ്റ്റർ തയ്യാറാക്കുക
- ii. പുകവലി ശരീരത്തിലെ പ്രധാന അവയവങ്ങളെ ദോഷകരമായി ബാധിക്കുന്നവീധത്തിന്റെ ചിത്രീകരണം പൂർത്തിയാക്കുക



പക്ഷാഘാതം
....A.....



എംഫിസീമ
.....B.....
.....C.....



ഉയർന്ന രക്തസമ്മർദ്ദം
.....D.....
.....E.....

5. ജന്തുരോഗങ്ങളും രോഗകാരികളുമാണ് നൽകിയിരിക്കുന്നത് ശരിയായി ജോഡികളാക്കുക



6. സസ്യരോഗങ്ങളുമായി ബന്ധപ്പെട്ട് നൽകിയിരിക്കുന്ന ചിത്രീകരണം പൂർത്തിയാക്കുക. സൂചന : A, B, C, D, E, F എന്നിവ സസ്യ രോഗങ്ങളാണ് .



ബാക്ടീരിയ



.....A.....
നെല്ല്

.....B.....
വഴുതന



വൈറസ്



.....C.....
മരച്ചീനി

.....D.....
വാഴ



ഫംഗസ്



.....E.....
കുരുമുളക്

.....F.....
തെങ്ങ്