



Silent Bells



ഫസ്റ്റ് ബെൽ - അനുബന്ധ പഠനസഹായകസാമഗ്രി

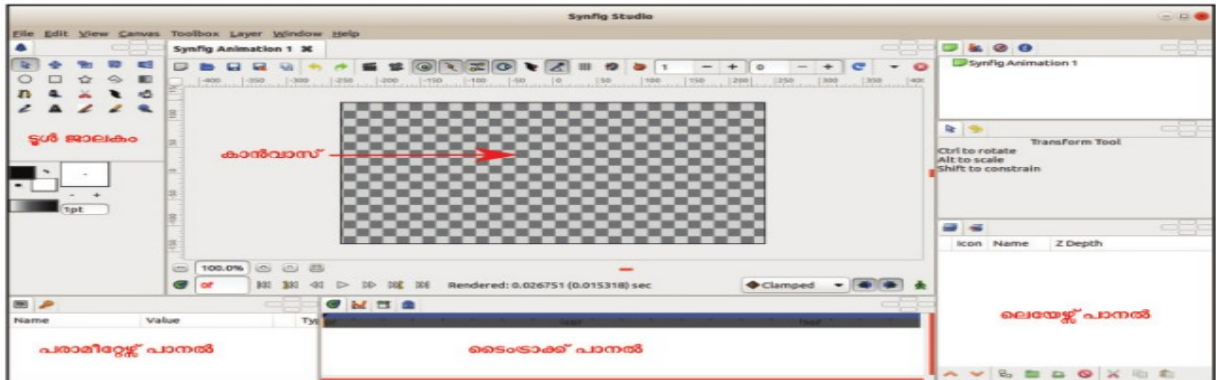
Lesson & LO : ചലിക്കും ചിത്രങ്ങൾ

Class:X

Subject:ICT

Date:17/12/2020

WorksheetNo:22



ചിത്രം 9.1 സിൻഫിഗ് സ്റ്റുഡിയോ ജാലകം

1.സിൻഫിഗ് സോഫ്റ്റ് വെയറുകൾസ്റ്റുഡിയോ ഡിസൈൻ ചെയ്തതാർ?

- a. സ്റ്റാൾമാൻ.
- b.റോബർട്ട് ബി ക്വാറ്റ്ൽബാം
- c. ടൊണാൽഡ് നത്
- d. ലാസ്സി ലാംപോർട്ട്

2.താഴെ പറയുന്നവയിൽ ആനിമേഷൻ നിർമ്മാണത്തിന് വേണ്ട ആദ്യത്തെ സ്റ്റേപ്പ് ഏതാണ്?

- a.എക്സ്പോർട്ടിംഗ്
- b.ഷ്യൂട്ടിംഗ്
- c.ആനിമേഷൻ
- d.സ്റ്റോറിബോർഡ് നിർമ്മിക്കൽ

3.താഴെ പറയുന്നതിൽ ഏതാണ് സിൻഫിഗ് സ്റ്റുഡിയോയിലെ ചിത്രങ്ങളെ സൂചിപ്പിക്കാനുപയോഗിക്കുന്നത്?

- a.പാരാമിറ്റേഴ്സ്
- b. ലയേഴ്സ്
- c.ഹ്രെയിം
- d. ഒബ്ജക്ട്

4.സിൻഫിഗ് സ്റ്റുഡിയോയിൽ ചലനം തുടങ്ങുന്നതിന്റെ ആദ്യത്തെ ഹ്രെയിമും അവസാന ഹ്രെയിമും നിശ്ചയിച്ചാൽ അവയ്ക്കിടയിലെ ഹ്രെയിമുകളെ സോഫ്റ്റ് വെയറിന് സ്വയം പൂർത്തിയാക്കാൻ കഴിയും. ഈ സങ്കേതത്തിന്റെ പേരെന്ത്?

- a. ട്വിനിംഗ്
- b.എക്സ്പോർട്ടിംഗ്
- c. റെൻഡറിംഗ്.
- d.മാസ്കിംഗ്



Silent Bells



ഫസ്റ്റ് ബെൽ - അനുബന്ധ പഠനസഹായകസാമഗ്രി

5. ചലച്ചിത്രങ്ങളുമായി ബന്ധപ്പെട്ട ചുരുക്കപ്പേരാണ് FPS. ഇത് എന്തിനെ സൂചിപ്പിക്കുന്നു

- a. ഒരു സെക്കൻറിൽ പ്രദർശിപ്പിക്കുന്ന സീനുകളുടെ എണ്ണം
- b. ഒരു ആനിമേഷനിൽ ഉണ്ടായിരിക്കേണ്ട ആകെ ഫ്രെയിമുകളുടെ എണ്ണം
- c. ഒരു സെക്കൻറിൽ പരദർശിപ്പിക്കുന്ന ഫ്രെയിമുകളുടെ എണ്ണം
- d. ഒരു സെക്കന്റിൽ പ്രദർശിപ്പിക്കുന്ന കഥാപാത്രങ്ങളുടെ എണ്ണം

6. സിൻഫിഗ് സ്റ്റുഡിയോയിൽ വരയ്ക്കുന്ന ഓരോ ഒബ്ജക്ടും ഓരോ ലെയറിലാണ് ക്രമീകരിക്കപ്പെടുന്നത്. ഒബ്ജക്ടുകളുടെ ഈ വിവരങ്ങൾ ഏത് പാനലിലാണ് പ്രദർശിപ്പിക്കുന്നത്?

- a. പാരമീറ്റർ പാനലിൽ.
- b. ടൂൾ ബോക്സിൽ
- c. ലയേഴ്സ് പാനലിൽ
- d. ടൈം ട്രാക്കിൽ

7. സിൻഫിഗ് സ്റ്റുഡിയോയിൽ തയ്യാറാക്കുന്ന ആനിമേഷൻ പ്രോജക്ടുകൾ വീഡിയോ ഫയലാക്കി എക്സ്പോർട്ട് ചെയ്യാൻ ഫയൽ മെനുവിലെ ഏത് സങ്കേതമാണുപയോഗിക്കേണ്ടത്?

- a. എക്സ്പോർട്ട്
- b. റെൻഡർ
- c. റിവർട്ട്
- d. പ്രിവ്യൂ

8. സിൻഫിഗ് സ്റ്റുഡിയോയിൽ Tweening സങ്കേതം വഴി ആനിമേഷൻ പൂർത്തുക്കരിക്കാനായി വരുന്ന ഫ്രെയിമുകളുടെ ആദ്യ ഫ്രെയിമിനെയും അവസാന ഫ്രെയിമിനെയും പറയുന്ന പേരെന്ത്?

- a. പാരാമീറ്റേഴ്സ്
- b. കി ഫ്രേംമ്സ്
- c. മോഷൻ ട്രീൻ
- d. ഇൻ്റർ പോളേഷൻ

9. സിൻഫിഗ് സ്റ്റുഡിയോയിൽ രണ്ട് നിറങ്ങൾ ലയിച്ചിട്ടുള്ള പശ്ചാത്തലം നൽകാൻ ഏറ്റവും അനുയോജ്യമായ ടൂൾ ഏത്?

- a. ഗ്രാഡിയന്റ് ടൂൾ
- b. ബ്ലൈൻഡ്
- c. ട്രാൻസ്പോറൻസ് ടൂൾ.
- d. സ്റ്റാർ ടൂൾ










Silent Bells



ഫസ്റ്റ് ബെൽ - അനുബന്ധ പഠനസഹായകസാമഗ്രി

10 പട്ടിക പൂർത്തിയാക്കുക.

ടൂൾ	പേര്	ഉപയോഗം
	ട്രാൻസ്ഫോം	ഒബ്ജക്ടുകൾ സെലക്ട് ചെയ്യാനും അതിന്റെ ഹാന്റിളുകളെ നിയന്ത്രിക്കാനും.
	ചതുരാകൃതിയിലുള്ള ഒബ്ജക്ട് ഉണ്ടാക്കാൻ.
	സർക്കിൾ
	ഫിൽ
	രണ്ടോ അതിലധികമോ വർണങ്ങൾ ലയിപ്പിക്കാൻ.
	സ്റ്റാർ
	സ്കൂൽ മൂവ്

CLASS LINK 22

FLIP HTML

VIDEO TUTORIAL

QR CODE 22



Chapter 9

