

പൊതുവിദ്യാഭ്യാസ വകുപ്പ് - ഡയറ്റ് എറണാകുളം

വൈഭവം 2021

SSLC അക്കാദമിക പിന്തുണ

സ്കോർ : 20

T - 9

ജീവശാസ്ത്രം - ടെസ്റ്റ് -1

സമയം : 45 മിനിറ്റ്

(യൂണിറ്റ് - 1, 2)

നിർദ്ദേശങ്ങൾ :

ആകെ 30 മാർക്കിന്റെ ചോദ്യങ്ങളാണ് നൽകിയിരിക്കുന്നത്. അതിൽ 20 മാർക്കിന്റെ ചോദ്യങ്ങൾക്ക് നിശ്ചിത സമയത്തിനുള്ളിൽ ഉത്തരമെഴുതുക

1 മുതൽ 5 വരെയുള്ള ചോദ്യങ്ങൾക്ക് 1 മാർക്ക് വീതം

1.പദജോഡിബന്ധം തിരിച്ചറിഞ്ഞ് പൂരിപ്പിക്കുക

റോഡുകോശങ്ങൾ : റോഡോപ്സിൻ

കോൺ കോശങ്ങൾ :

2.ശരീരത്തിന്റെ വിവിധഭാഗങ്ങളിൽ നിന്നുള്ള സന്ദേശങ്ങൾ മസ്തിഷ്കത്തിലേക്കും സൂക്ഷ്മയിലേക്കും എത്തിക്കുന്ന നാഡി ഏത്?

3. താഴെ തന്നിരിക്കുന്ന പ്രസ്താവനകളിൽ നിന്നും പീതബിന്ദുവുമായി ബന്ധപ്പെട്ട പ്രസ്താവന എഴുതുക

(a) കോർണിയയുടെ പിൻഭാഗത്തായി കാണുന്ന രക്തപടലത്തിന്റെ ഭാഗം

(b) റെറ്റിനയിൽ പ്രകാശഗ്രാഹികോശങ്ങൾ കൂടുതലായി കാണപ്പെടുന്ന ഭാഗം

(c) ഐറിസിന്റെ മധ്യഭാഗത്തുള്ള സൂഷിരം

(d) പ്രകാശഗ്രാഹികളില്ലാത്ത ഭാഗം

4. അടിവരയിട്ട പദത്തിൽ തെറ്റുണ്ടെങ്കിൽ തിരുത്തി എഴുതുക

കർണനാളം കർണപടത്തിന്റെ കമ്പനങ്ങളെ വർദ്ധിപ്പിച്ച് ആന്തരകർണത്തിലെത്തിക്കുന്നു.

5.ശരിയായ ജോഡി തെരഞ്ഞെടുത്തെഴുതുക

ആക്സോൺ - കോശശരീരത്തിൽ നിന്നുള്ള നീളം കുറഞ്ഞ തന്തു

ഡെൻഡ്രൈറ്റ് - ഡെൻഡ്രോണിന്റെ ശാഖകൾ

സിനാപ്റ്റിക് നോബ് - ആക്സോണിന്റെ ശാഖകൾ

6 മുതൽ 9 വരെയുള്ള ചോദ്യങ്ങൾക്ക് 2 മാർക്ക് വീതം

6.പോഷകാഹാരക്കുറവ് അനുഭവപ്പെടുന്ന കുട്ടികളിൽ നിശാസ്യത ഉണ്ടാകാനുള്ള സാധ്യത വളരെ കൂടുതലാണ്. ഈ പ്രസ്താവനയുടെ അടിസ്ഥാനത്തിൽ ചുവടെ നൽകിയിരിക്കുന്ന ചോദ്യങ്ങൾക്ക് ഉത്തരമെഴുതുക

(a) വിറ്റാമിൻ A നിശാസ്യതയുമായി എങ്ങനെ ബന്ധപ്പെട്ടിരിക്കുന്നു ?

(b) വിറ്റാമിൻ A യുടെ അഭാവം മൂലം ഉണ്ടാകുന്ന മറ്റൊരു രോഗത്തിന്റെ പേരെഴുതുക

7. അടിയന്തിര സാഹചര്യങ്ങളിൽ സ്വതന്ത്രനാഡീവ്യവസ്ഥയെ നിയന്ത്രിക്കുന്ന ചില ശാരീരിക പ്രവർത്തനങ്ങൾ നൽകിയിരിക്കുന്നു. അവയെ സിംപതറ്റിക് വ്യവസ്ഥ ,പാരാ സിംപതറ്റിക് വ്യവസ്ഥ എന്നിങ്ങനെ പട്ടികപ്പെടുത്തുക

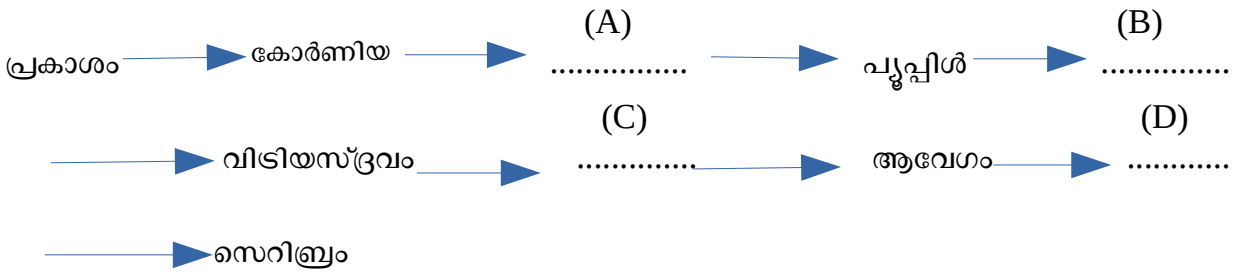
- (a) ഗ്ലൂക്കോസിനെ ഗ്ലൈക്കോജനാക്കി മാറ്റുന്നു
- (b) ശ്വാസനാളം ചുരുങ്ങുന്നു
- (c) ഹൃദയമിടിപ്പ് കൂടുന്നു
- (d) ഉമിനീർ ഉല്പാദനം കുറയുന്നു

8. (a) താഴെ പറയുന്ന ലക്ഷണങ്ങളിൽ നിന്ന് രോഗം തിരിച്ചറിയുക

ഓർമ്മക്കുറവ്, ബന്ധുക്കളെയും സുഹൃത്തുക്കളെയും തിരിച്ചറിയാൻ കഴിയാതെ വരുന്നു

(b) ഈ രോഗത്തിന്റെ കാരണം എന്ത്?

9. കാഴ്ചയുമായി ബന്ധപ്പെട്ട ഫ്ലോചാർട്ട് പൂർത്തിയാക്കുക



10 മുതൽ 12 വരെയുള്ള ചോദ്യങ്ങൾക്ക് 3 മാർക്ക് വീതം

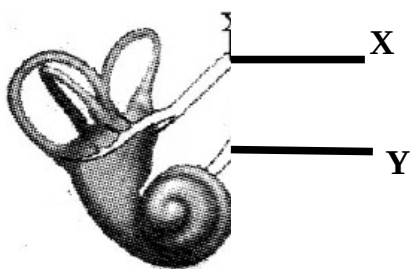
10. ചുവടെ നൽകിയിരിക്കുന്ന ധർമ്മങ്ങൾ നിർവഹിക്കുന്ന മസ്തിഷ്കത്തിലെ ഭാഗങ്ങൾ തിരിച്ചറിഞ്ഞെഴുതുക

- (a) ചിന്ത, ബുദ്ധി , ഓർമ്മ, ഭാവന എന്നിവയുടെ കേന്ദ്രം
- (b) ഹൃദയമിടിപ്പ്, ശ്വാസോച്ഛ്വാസം എന്നിവയെ നിയന്ത്രിക്കുന്നു
- (c) ആന്തരസമസ്ഥിതി പാലനത്തിന് സഹായിക്കുന്നു

11. ഗന്ധം എന്ന അനുഭവവുമായി ബന്ധപ്പെട്ട പ്രവർത്തനങ്ങൾ താഴെ കൊടുത്തിരിക്കുന്നു. അവയെ ശരിയായ രീതിയിൽ ക്രമീകരിക്കുക

- (a) ആവേഗങ്ങൾ രൂപപ്പെടുന്നു
- (b) ഗന്ധഗ്രാഹികൾ ഉദ്ദീപിക്കപ്പെടുന്നു
- (c) ആവേഗങ്ങൾ ഗന്ധനാഡി വഴി മസ്തിഷ്കത്തിലെത്തുന്നു
- (d) ഗന്ധകണികകൾ വായുവിൽ ലയിച്ച് മൂക്കിലെത്തുന്നു
- (e) ഗന്ധകണികകൾ മൂക്കിനുള്ളിലെ ശ്ലേഷ്മത്തിൽ ലയിക്കുന്നു
- (f) ഗന്ധം എന്ന അനുഭവം ഉണ്ടാകുന്നു

12. ചിത്രം വിശകലനം ചെയ്ത് ചോദ്യങ്ങൾക്ക് ഉത്തരമെഴുതുക



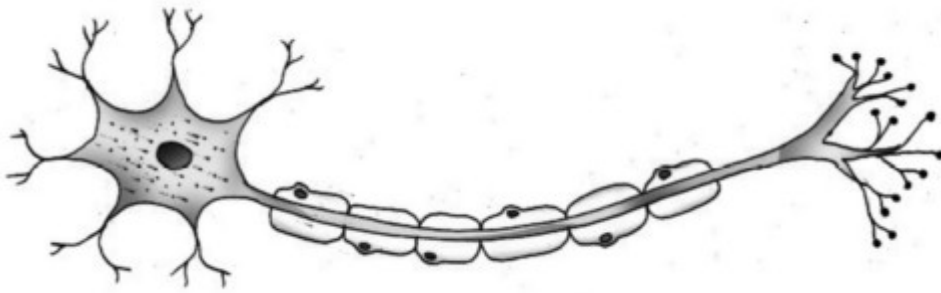
- (a) ഈ ചിത്രം എന്തിനെ സൂചിപ്പിക്കുന്നു ?
- (b) X , Y എന്നിവ എന്താണെന്നെഴുതുക
- (c) X , Y എന്നിവയുടെ ധർമ്മം എഴുതുക

13 മുതൽ 14 വരെയുള്ള ചോദ്യങ്ങൾക്ക് 4 മാർക്ക് വീതം

13. ചുവടെ നൽകിയിരിക്കുന്ന സന്ദർഭം വിശകലനം ചെയ്ത് ചോദ്യങ്ങൾക്ക് ഉത്തരമെഴുതുക
 ചുട്ടുള്ള വസ്തുവിൽ തൊടുമ്പോൾ കൈ പെട്ടെന്ന് പിൻവലിക്കുന്നു

- (a) ഇവിടെ നടക്കുന്ന റിഫ്ലക്സ് പ്രവർത്തനം ഏത്?
- (b) ഈ പ്രവർത്തനത്തിന്റെ റിഫ്ലക്സ് ആർക്ക് എഴുതുക

14. നാഡീകോശത്തിന്റെ ചിത്രം പകർത്തി വരച്ച് താഴെ പറയുന്ന ധർമ്മങ്ങൾ നിർവ്വഹിക്കുന്ന ഭാഗങ്ങൾ പേരെഴുതി അടയാളപ്പെടുത്തുക



- (a) കോശശരീരത്തിൽ നിന്ന് ആവേശങ്ങളെ പുറത്തേക്കു സംവഹിക്കുന്ന ഭാഗം
- (b) നാഡീയ പ്രേഷകം സ്രവിക്കുന്ന ഭാഗം
- (c) തൊട്ടടുത്ത ന്യൂറോണിൽ നിന്ന് സന്ദേശങ്ങൾ സ്വീകരിക്കുന്ന ഭാഗം
