

INTERBELL STUDENT SUPPORT MATERIAL
A JOINT VENTURE OF DIET PALAKKAD & SSK



BIOLOGY STD 10

FIRST BELL-2 ONLINE CLASS NO : 04

02-07-2021

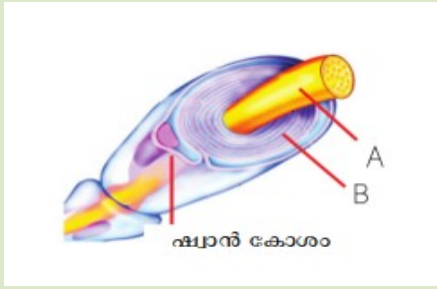


1. താഴെ തന്നിരിക്കുന്ന പ്രസ്താവനകളിൽ അടിവരയിട്ട പദങ്ങളിൽ തെറ്റുണ്ടെങ്കിൽ തിരുത്തി എഴുതുക .
 - a) നമ്മുടെ ശരീരത്തിലെ എല്ലാ പ്രവർത്തനങ്ങളെയും നിയന്ത്രിക്കുന്നതും ഏകോപിപ്പിക്കുന്നതും നാഡീ വ്യവസ്ഥയാണ്.
 - b) ദാഹം എന്നത് ഒരു ബാഹ്യ ഉദ്ദീപനമാണ് .
 - c) ഒരു നാഡീ കോശത്തിന്റെ ഡെൻഡ്രോണിനെ വലയം ചെയ്തു കാണുന്ന സ്തരമാണ് മയലിൻ ഷീത്ത്.
 - d) വിശപ്പ് എന്നത് ഒരു ആന്തരിക ഉദ്ദീപനമാണ് .

2. പദജോഡി ബന്ധം മനസ്സിലാക്കി വിട്ടഭാഗം പൂരിപ്പിക്കുക .
 - a) മസ്തിഷ്കത്തിലെ മയലിൻ ഷീത്ത് : ഒളിഗോഡെൻഡ്രോസൈറ്റ്
 - നാഡികളിലെ മയലിൻ ഷീത്ത് :

a) മസ്തിഷ്കത്തിലെ മയലിൻ ഷീത്ത് : ഒളിഗോഡെൻഡ്രോസൈറ്റ്
നാഡികളിലെ മയലിൻ ഷീത്ത് :

3. ചുവടെ തന്നിരിക്കുന്ന ചിത്രത്തിൽ A , B ഇവ തിരിച്ചറിഞ്ഞ് അടയാളപ്പെടുത്തുക .



4. തന്നിരിക്കുന്ന പദങ്ങളെ ഉചിതമായ കോളങ്ങളിൽ ക്രമീകരിച്ചെഴുതുക .
 വിശപ്പ് , ഗന്ധം , ശബ്ദം , ദാഹം .

ബാഹ്യ ഉദ്ദീപനം	ആന്തരിക ഉദ്ദീപനം

5. മയലിൻ ഷീത്തിന്റെ ധർമ്മങ്ങൾ പൂർത്തിയാക്കുക .

- * ആക്സോണിന് ഓക്സിജൻ , പോഷകഘടകങ്ങൾ തുടങ്ങിയവ നൽകുക .
- * ഒരു വൈദ്യുത ഇൻസുലേറ്ററായി വർത്തിക്കുക
- *
- *

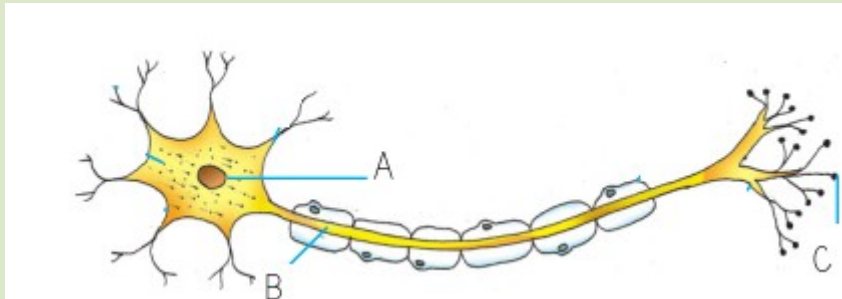
6. ചുവടെ തന്നിരിക്കുന്ന നാഡീകോശ ഭാഗങ്ങളുടെ ധർമ്മങ്ങൾ എഴുതുക

ഡെൻഡ്രൈറ്റ് , സിനാപ്റ്റിക് നോബ് , ആക്സോൺ

7. വ്യത്യാസം എഴുതുക.

വൈറ്റ്മാറ്റർ , ഗ്രേമാറ്റർ

8. ചിത്രം പകർത്തിവരച്ചു A , B , C ഭാഗങ്ങൾ അടയാളപ്പെടുത്തുക



9. ഉചിതമായ പാഴ്വസ്തുക്കൾ ഉപയോഗിച്ച് ഒരു നാഡീകോശ മാതൃക നിർമ്മിക്കുക



ക്ലാസ്സ് വീണ്ടും കാണുന്നതിന് ചിത്രത്തിൽ ക്ലിക്ക് ചെയ്യുക

Break
the
chain

**ശാരീരിക
അകലം**



**സാമൂഹിക
ദൂരം**

#BreakTheChain
#Covid19