

INTERBELL STUDENT SUPPORT MATERIAL
A JOINT VENTURE OF DIET PALAKKAD & SSK

ഫസ്റ്റ് ബെൽ 2.0

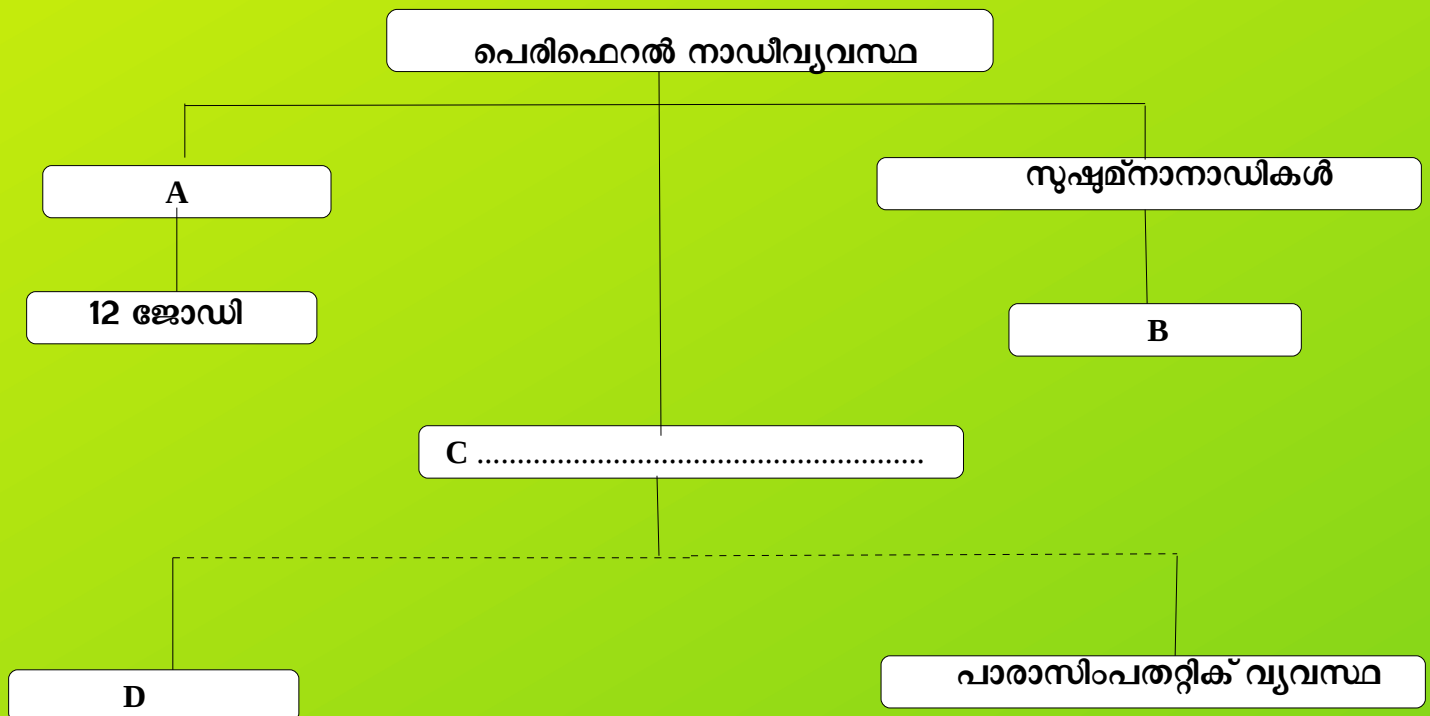
BIOLOGY STD 10

FIRST BELL-2 ONLINE CLASS NO : 06

12 - 07 - 2021



1. നാഡീ വ്യവസ്ഥയുടെ ഒരു ഭാഗം ചുവടെ ചിത്രീകരിച്ചിരിക്കുന്നു .വിട്ടുപോയ ഭാഗങ്ങൾ ഉചിതമായി പൂരിപ്പിക്കുക.



2. വാഹനാപകടത്തിൽ തലക്ക് ഗുരുതരമായി പരിക്കേറ്റ മോഹനന് ഓർമ്മ ശക്തി നഷ്ടപ്പെടുകയും ശരീരത്തിന്റെ ഒരു ഭാഗം തളർന്നു പോവുകയും ചെയ്തു .
 a) മോഹനന്റെ തകരാറിലായ മസ്തിഷ്ക ഭാഗം ഏത് ?
 b) മസ്തിഷ്കം സംരക്ഷിക്കപ്പെട്ടിരിക്കുന്നത് എങ്ങനെയെല്ലാമാണ് ?

3. താഴെ കൊടുത്തിരിക്കുന്ന ജോഡികളിൽ പെരിഫെറൽ നാഡീവ്യവസ്ഥയിൽ ഉൾപ്പെടുന്നത് ഏത് ?
 a) മസ്തിഷ്കം - ശിരോനാഡികൾ
 b) ശിരോനാഡികൾ - സൂഷുമാനാഡികൾ
 c) മസ്തിഷ്കം - സൂഷുമാന
 d) സൂഷുമാന - സമ്മിശ്ര നാഡികൾ

4. ഒറ്റപ്പെട്ടത് കണ്ടെത്തി മറ്റുള്ളവയുടെ പൊതു സ്വഭാവം എഴുതുക.
 a) സെറിബ്രം
 b) തലാമസ്
 c) ആക്ലോൺ
 d) സെറിബെല്ലം

5. ചുവടെ കൊടുത്തിട്ടുള്ള പ്രവർത്തനങ്ങളുമായി ബന്ധപ്പെട്ട മസ്തിഷ്ക ഭാഗങ്ങൾ - എഴുതുക .

ശരീര തുലനനില പാലനം	
ശ്വസനത്തെ നിയന്ത്രിക്കുന്നു	
ആന്തരസമസ്ഥിതി പാലനം	

6. പദജോഡി ബന്ധം കണ്ടെത്തി വിട്ടുപോയ ഭാഗം പൂരിപ്പിക്കുക.
 (I) a) സെറിബ്രം : ഐശ്വികചലനങ്ങളെ നിയന്ത്രിക്കുന്നു.
 b) മെഡുല്ല ഒബ്ലോംഗേറ്റ :

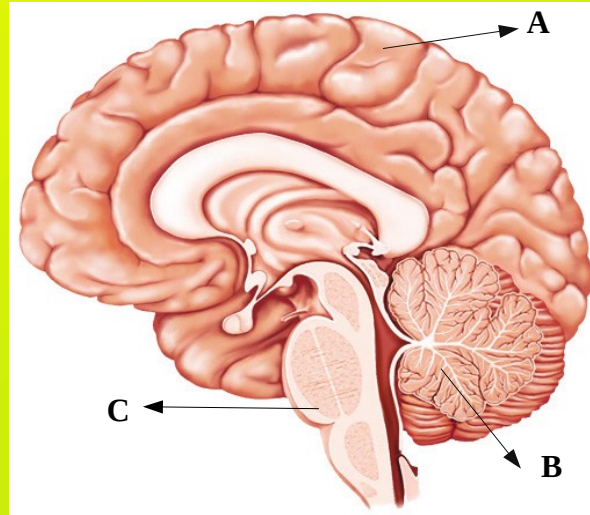
(II) c) ഹൈപ്പോതലാമസ് : ആന്തരസമസ്ഥിതി പാലിക്കുന്നു.
 d) : സെറിബ്രത്തിലേക്കും , സെറിബ്രത്തിൽ നിന്നുമുള്ള -
 ആവേശ പുനഃപ്രസരണം.

7. സെറിബ്രോസ്പൈനൽ ട്രവത്തിന്റെ ധർമ്മങ്ങൾ എന്തെല്ലാം ?

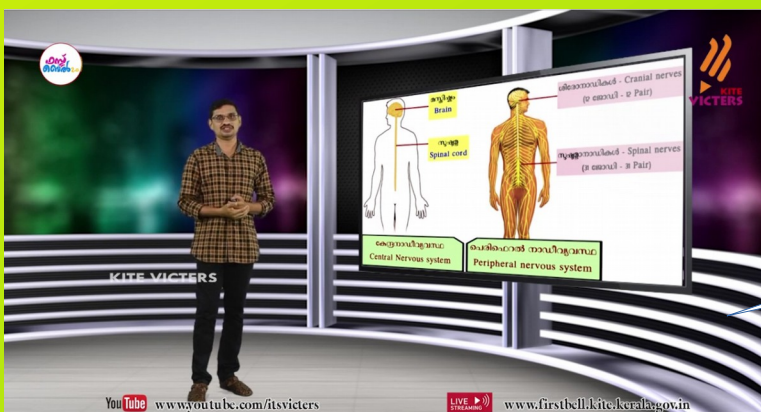
8. ചുവടെ തന്നിരിക്കുന്ന മസ്തിഷ്ക ഭാഗങ്ങളും , ധർമ്മങ്ങളും ഉപയോഗിച്ച് പരമാവധി പദജോഡികൾ നിർമ്മിക്കുക.

സെറിബ്രം, ശരീരതുലനനില, തലാമാസ്, അനൈച്ചിക് പ്രവർത്തനം ഇന്ത്രിയാനുഭവങ്ങൾ, സെറിബെല്ലം, ഹൈപ്പോതലാമസ്, മെഡുല്ല ഒബ്ലോംഗേറ്റ .

9. താഴെ തന്നിട്ടുള്ള ചിത്രം പകർത്തി വരച്ച ഭാഗങ്ങൾ അടയാളപ്പെടുത്തുക .



- a) ശരീര തുലനനില പാലിക്കാൻ സഹായിക്കുന്ന ഭാഗം .
- b) ചിന്ത, ബുദ്ധി, ഓർമ്മ ,ഭാവന എന്നിവയുടെ കേന്ദ്രം .
- c) അനൈച്ചിക് പ്രവർത്തനങ്ങളെ നിയന്ത്രിക്കുന്ന ഭാഗം .



ഓൺലൈൻ ക്ലാസ്സ് വീണ്ടും കാണുന്നതിന് ചിത്രത്തിൽ ക്ലിക്ക് ചെയ്യുക