

CHAPTER-1

അറിയാനും പ്രതികരിക്കാനും

FIRST BEL 2.0-CLASS-6-WORKSHEET

1. പദജോഡി ബന്ധം മനസ്സിലാക്കി വിട്ടുപോയ ഭാഗം പൂരിപ്പിക്കുക. പദ ജോഡികൾ തമ്മിലുള്ള ബന്ധവും എഴുതുക.  
മസ്തിഷ്കം: കേന്ദ്ര നാഡീവ്യവസ്ഥ  
സുഷ്മന: .....
2. തലാമസുമായി ബന്ധപ്പെട്ട ശരിയായ പ്രസ്താവനകൾ തിരഞ്ഞെടുത്ത് എഴുതുക.  
a) സെറിബ്രത്തിനു പിന്നിൽ താഴെ രണ്ടു ദളങ്ങളായി കാണുന്നു.  
b) ശരീരത്തിന്റെ വിവിധ ഭാഗങ്ങളിൽ നിന്നുള്ള ആവേശങ്ങളെ പരിശോധിച്ച് പ്രധാന്യമുള്ളവയെ അയയ്ക്കുന്നു.  
c) ഇന്ദ്രിയാനുഭവങ്ങൾ ഉളവാക്കുന്നു.  
d) സെറിബ്രത്തിനു ചുവടെ സെറിബെല്ലത്തോടു ചേർന്നു ദണ്ഡാകൃതിയിൽ കാണുന്നു.  
e) സെറിബ്രത്തിനു താഴെയായി കാണപ്പെടുന്നു.
3. പ്രസ്താവനയും കാരണവും വിശകലനം ചെയ്തു നൽകിയ ഉത്തരങ്ങളിൽ നിന്നും ശരിയായത് തിരഞ്ഞെടുത്ത് എഴുതുക  
പ്രസ്താവന : സെറിബ്രോസ്പൈനൽ ദ്രവം മസ്തിഷ്ക കലകൾക്ക് പോഷണംനൽകുന്നു.  
കാരണം : സെറിബ്രോസ്പൈനൽ ദ്രവം രക്തത്തിൽ നിന്നാണ് രൂപപ്പെടുന്നത്.  
a) പ്രസ്താവന ശരി കാരണം തെറ്റ്.  
b) പ്രസ്താവനയും കാരണവും തെറ്റ്.  
c) പ്രസ്താവന തെറ്റ് കാരണം ശരി.  
d) പ്രസ്താവനയും കാരണവും ശരി.
4. ചുവടെ നൽകിയ ജോഡികളിൽ പെരിഫറൽ നാഡീവ്യവസ്ഥയിൽ ഉൾപ്പെടുന്നതു മാത്രം തിരഞ്ഞെടുത്ത് എഴുതുക  
a) മസ്തിഷ്കം - ശിരോനാഡികൾ  
b) ശിരോനാഡികൾ - സുഷ്മനാനാഡികൾ  
c) മസ്തിഷ്കം - സുഷ്മന  
d) സുഷ്മന - സമ്മിശ്ര നാഡികൾ
5. പദജോഡി ബന്ധം മനസ്സിലാക്കി പൂരിപ്പിക്കുക  
കേന്ദ്ര നാഡീവ്യവസ്ഥ : മസ്തിഷ്കവും സുഷുമ്മനയും ചേർന്നത്.  
..... : ശിരോനാഡികളും സുഷ്മനാനാഡികളും ചേർന്നത്.
6. മെനിഞ്ജസിന്റെ ആന്തരപാളികൾക്കിടയിൽ മസ്തിഷ്ക അറകളിലും സെറിബ്രോസ്പൈനൽ ദ്രവം നിറഞ്ഞിരിക്കുന്നു  
a) ഈ ദ്രവം രൂപപ്പെടുന്നത് എവിടെ നിന്ന്?  
b) ഈ ദ്രവത്തിന്റെ ധർമ്മമെന്ത്?
7. പദജോഡി ബന്ധം മനസ്സിലാക്കി വിട്ടുപോയ പദം എഴുതുക  
സുഷ്മന - കേന്ദ്ര നാഡീവ്യവസ്ഥ, സുഷ്മനാനാഡി .....
8. തന്നിരിക്കുന്നവയിൽ ശരിയായ ജോഡി ഏതെന്ന് കണ്ടെത്തുക  
a) തലാമസ് - ആന്തരസമസ്ഥിതി പാലനം  
b) മെഡുല ഒബ്ളാംഗേറ്റ - ചിന്ത, ബുദ്ധി എന്നിവയുടെ കേന്ദ്രം.  
c) സെറിബെല്ലം - പേശീപ്രവർത്തനങ്ങളുടെ ഏകോപനം.

d) സെറിബ്രം - ആവേശങ്ങളുടെ പുനഃപ്രസരണം

9. ഒരു ദ്രവത്തിന്റെ പ്രത്യേകതകൾ നൽകിയിരിക്കുന്നു.

- മെനിഞ്ജസിന്റെ ആന്തരപാളികൾക്കിടയിൽ നിറഞ്ഞിരിക്കുന്നു.
- രക്തത്തിൽ നിന്ന് രൂപപ്പെടുന്നു

a) ദ്രവം ഏത്?

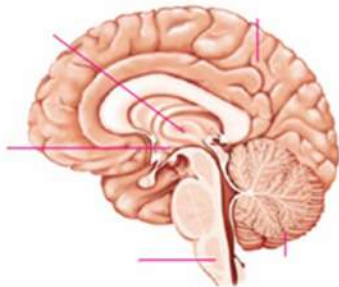
b) ദ്രവത്തിന്റെ ധർമ്മങ്ങൾ എഴുതുക.

10. A, B ബോക്സുകളിലെ വിവരങ്ങൾ വിശകലനം ചെയ്ത് തന്നിരിക്കുന്ന പട്ടിക പൂർത്തിയാക്കുക

A	B
<ul style="list-style-type: none"> <li>• തലാമസ്</li> <li>• സെറിബെല്ലം</li> <li>• ഹൈപ്പോതലാമസ്</li> <li>• മെഡുല ഒബ്ലാണ്ടാറ്റ</li> </ul>	<ul style="list-style-type: none"> <li>• ഹൃദയസ്പന്ദനം, ശ്വാസോച്ഛ്വാസം ഇനി അനൈച്ഛിക പ്രവർത്തനങ്ങളെ നിയന്ത്രിക്കുന്നു.</li> <li>• ആവേശ പുനഃപ്രസരണ കേന്ദ്രം.</li> <li>• പേശീപ്രവർത്തനങ്ങളെ ഏകോപിപ്പിച്ച് ശരീരതുലനനില പാലിക്കുന്നു.</li> <li>• ആന്തരസമസ്ഥിതി പാലിക്കുന്നു.</li> </ul>

മസ്തിഷ്കഭാഗം	ധർമ്മം
•	•
•	•

11. മസ്തിഷ്കത്തിന്റെ ഘടന കാണിക്കുന്ന ചിത്രം പകർത്തി വരച്ച് താഴെ പറയുന്ന ഭാഗങ്ങൾ തിരിച്ചറിഞ്ഞ് പേരെഴുതി അടയാളപ്പെടുത്തുക



- പേശീപ്രവർത്തനങ്ങളെ ഏകോപിപ്പിച്ച് ശരീരത്തിന്റെ തുലനനില പാലിക്കുന്നു.
- ഹൃദയസ്പന്ദനം, ശ്വാസോച്ഛ്വാസം എന്നിവയെ നിയന്ത്രിക്കുന്നു.
- ആന്തരസമസ്ഥിതി പാലനത്തിൽ പങ്കുവയ്ക്കുന്നു.

12. വാഹനാപകടത്തിൽ തലയ്ക്ക് ഗുരുതരമായി പരിക്കേറ്റ മോഹനനെ ഓർമ്മ ശക്തി നഷ്ടപ്പെടുകയും ശരീരത്തിലെ ഒരു ഭാഗം തളർന്നു പോകുകയും ചെയ്തു.

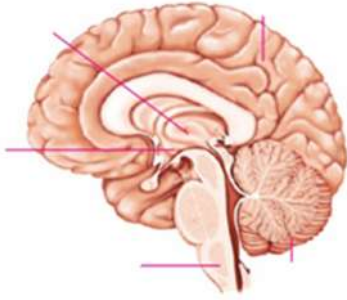
- മോഹനന്റെ തകരാറിലായ മസ്തിഷ്ക ഭാഗം ഏത്?
- മസ്തിഷ്കം സംരക്ഷിക്കപ്പെട്ടിരിക്കുന്നതെങ്ങനെ?

13. ചുവടെ കൊടുത്തിരിക്കുന്ന i മുതൽ v വരെയുള്ള പ്രസ്താവങ്ങൾ പരിശോധിച്ച് a, b, c ചോദ്യങ്ങൾക്ക് ഉത്തരം എഴുതുക

- കേന്ദ്ര നാഡീ വ്യവസ്ഥയുടെ ഭാഗങ്ങൾ.
- പെരിഫറൽ നാഡീ വ്യവസ്ഥയുടെ ഭാഗങ്ങൾ.
- തലച്ചോറിനെയും സുഷുമ്നയെയും ബന്ധിപ്പിക്കുന്ന ഭാഗം.

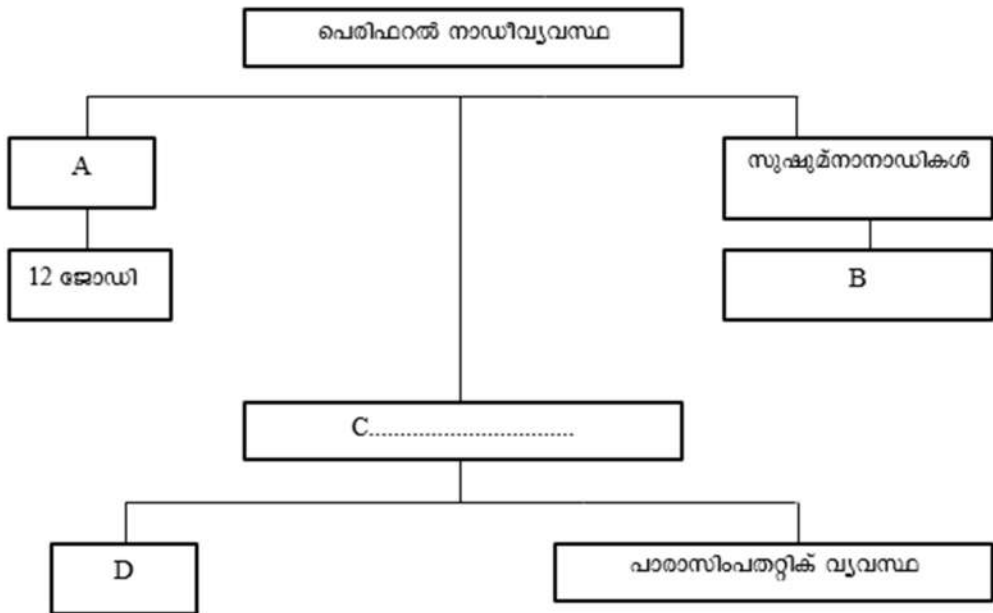
- iv) പേശി പ്രവർത്തനങ്ങളെ ഏകോപിപ്പിക്കുന്ന ഭാഗം.
- v) ബുദ്ധി, ഓർമ്മ ഭാവന തുടങ്ങിയവയുടെ കേന്ദ്രം.
- a) സെറിബ്രത്തിനും, മധുല ഒബ്ളോംഗേറ്റയ്ക്കും ബാധകമായവ.
- b) സെറിബ്രത്തിനും മാത്രം ബാധകമായവ
- c) മെഡുല്ല ഒബ്ളോംഗേറ്റയ്ക്കു മാത്രം ബാധകമായവ

14. പകർത്തിവെച്ച് തന്നിരിക്കുന്ന ഭാഗങ്ങൾ പേരെഴുതി അടയാളപ്പെടുത്തുക ഓരോന്നിന്റേയും ഓരോ ധർമ്മം എഴുതുക



- a) തലാമസ്
- b) മെഡുല ഒബ്ളോംഗേറ്റ
- c) ഹൈപ്പോതലാമസ്

15. നാഡീവ്യവസ്ഥയുടെ ഒരു ഭാഗം ചുവടെ ചിത്രീകരിച്ചിരിക്കുന്നു. വിട്ട ഭാഗം ഉചിതമായി പൂർത്തീകരിക്കുക



Prepared by:  
 Riyas  
 PPMHSS Kottukkara  
 Kondotty-Malappuram  
 09747944422