

**INTERBELL STUDENT SUPPORT MATERIAL
A JOINT VENTURE OF DIET PALAKKAD & SSK**

ഫസ്റ്റ് ബെൽ 2.0

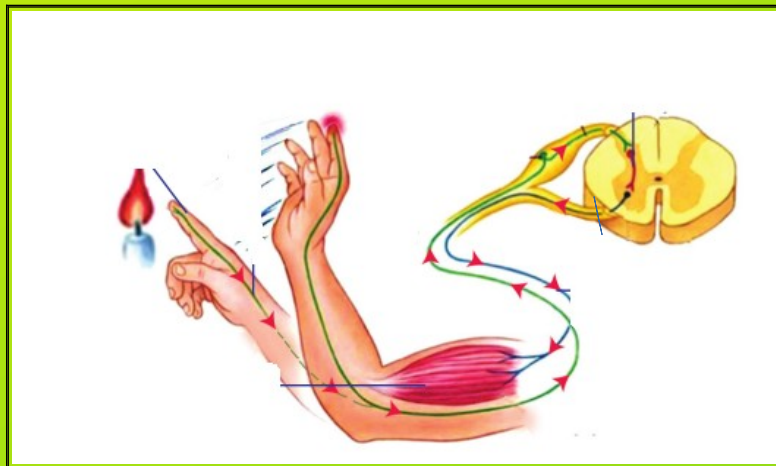
BIOLOGY STD 10

FIRST BELL-2 ONLINE CLASS NO : 07

15 - 07 - 2021

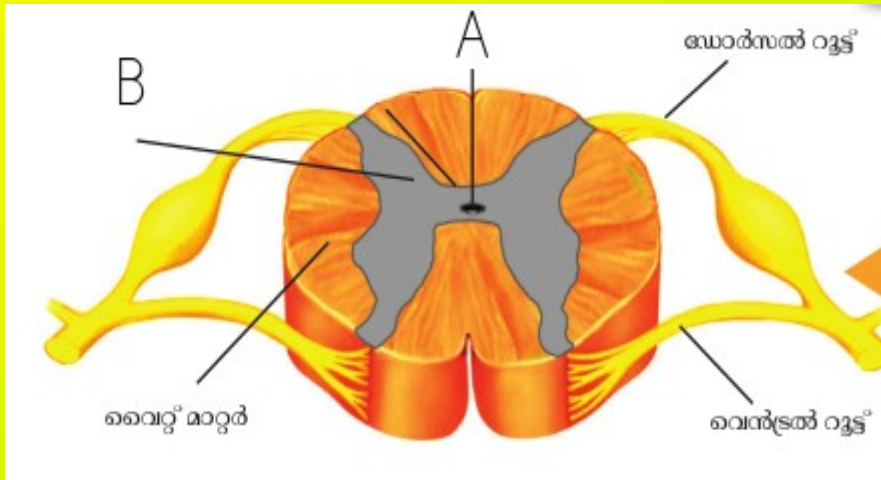


1. ചുവടെ തന്നിട്ടുള്ള ചിത്രം നിരീക്ഷിച്ച് ചോദ്യങ്ങൾക്ക് ഉത്തരങ്ങൾ എഴുതുക.
 - a) ചിത്രത്തിൽ തന്നിരിക്കുന്ന പ്രവർത്തനം ഏത് ?
 - b) ഈ പ്രവർത്തനത്തിൽ ആവേഗങ്ങളുടെ സഞ്ചാരപാത വ്യക്തമാക്കുന്ന ഫ്ലോചാർട്ട് ചിത്രീകരിക്കുക .
 - c) ഈ പ്രവർത്തനത്തിൽ ആവേഗങ്ങളുടെ സഞ്ചാരപാതയെ വിളിക്കുന്ന പേരെന്ത് ?



2. " സൂക്ഷ്മനയുടെ നിയന്ത്രണത്തിലാണ് എല്ലാ റിഫ്ലക്സ് പ്രവർത്തനങ്ങളും നടക്കുന്നത്. " ഈ പ്രസ്താവന വിലയിരുത്തി ഉദാഹരണ സഹിതം സാധൂകരിക്കുക .

3. ചിത്രം നിരീക്ഷിച്ച് ചോദ്യങ്ങൾക്ക് ഉത്തരങ്ങൾ എഴുതുക .



- a) A, B എന്നീ ഭാഗങ്ങൾ തിരിച്ചറിയുക.
- b) ഡോർസൽ റൂട്ടിലൂടെയും വെൻട്രൽ റൂട്ടിലൂടെയും സംവഹനം ചെയ്യുന്ന ആവേഗങ്ങൾ എങ്ങിനെ വ്യത്യാസപ്പെട്ടിരിക്കുന്നു ?

4. "മസ്തിഷ്കം സംരക്ഷിക്കപ്പെട്ടിരിക്കുന്നതുപോലെ സൂഷ്മനയും സംരക്ഷിക്കപ്പെട്ടിരിക്കുന്നു" ഈ അഭിപ്രായത്തോട് നിങ്ങൾ യോജിക്കുന്നുണ്ടോ ? എന്തുകൊണ്ട് ?

5. താഴെ തന്നിട്ടുള്ള പദങ്ങൾ ഉപയോഗിച്ച് പരമാവധി പദജോഡികൾ നിർമ്മിക്കുക .

സൂഷ്മന , 12 ജോഡി , സെൻട്രൽ കനാൽ , ശിരോനാഡി , സംരക്ഷണം , സൂഷ്മനാനാഡി , തലയോട് .

6. താഴെ തന്നിട്ടുള്ള പ്രസ്താവനകളിൽ അടിവരയിട്ട പദങ്ങളിൽ തെറ്റുണ്ടെങ്കിൽ തിരുത്തിയെഴുതുക.

- a) സൂഷ്മനയിൽ നിന്നും 62 ജോഡി സൂഷ്മനാ നാഡികൾ പുറപ്പെടുന്നു.
- b) സൂഷ്മന പെരിക്കാർഡിയം എന്ന സ്തരത്താൽ ആവരണം ചെയ്യപ്പെട്ടിരിക്കുന്നു.

7. ചുവടെ തന്നിട്ടുള്ള ഫ്ലോചാർട്ടിൽ തെറ്റുകൾ കണ്ടെത്തി ശരിയായ ക്രമത്തിൽ മാറ്റി എഴുതുക .

ഗ്രാഹി → ഉദ്ദേശനം → സംവേദനാധി → പ്രേരകനാധി → ഇൻറർന്യൂറോൺ → ബന്ധപ്പെട്ട പേരി

8. ലഭ്യമായ പാഴ്വസ്തുക്കൾ ഉപയോഗിച്ചുകൊണ്ട് , സൂക്ഷ്മയുടെ ഛോരത്തിന്റെ മാതൃക നിർമ്മിക്കുക .



ഓൺലൈൻ ക്ലാസ്സ്
വീണ്ടും കാണുന്നതിന്
ചിത്രത്തിൽ ക്ലിക്ക് ചെയ്യുക

Break the Chain

ശാരീരിക
അകലം

സാമൂഹിക
ദൂരം

#BreakTheChain
#Covid19