

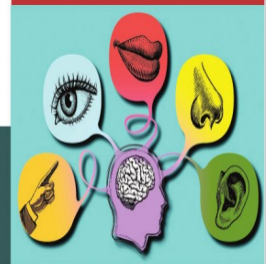


INTERBELL STUDENT SUPPORT MATERIAL
A JOINT VENTURE OF DIET PALAKKAD & SSK

മസ്
സെൽ 2.0

2

അറിവിന്റെ
വാതാഘനങ്ങൾ



STANDARD :10

DATE:23/07/2021

BIOLOGY

CLASS:10

1. മസ്തിഷ്കത്തിൽ സെറിബ്രോസ്പൈനൽ ദ്രവം രൂപപ്പെടുമ്പോൾ പോലെ കണ്ണിൽ ഒരു ദ്രവം രൂപപ്പെടുന്നുണ്ട് .

- a) ഈ ദ്രവം ഏത് ?
- b) ഇതിന്റെ ധർമ്മം എന്താണ് ?

2. പദ ജോഡി ബന്ധം മനസ്സിലാക്കി വിട്ടു പോയ ഭാഗം പൂരിപ്പിക്കുക

- a) ----- : കണ്ണിലെ കലകൾക്ക് പോഷണം നൽകുന്നു .
- b) വിടിയസ് ദ്രവം : കണ്ണിന്റെ ആകൃതി നിലനിർത്താൻ സഹായിക്കുന്നു .

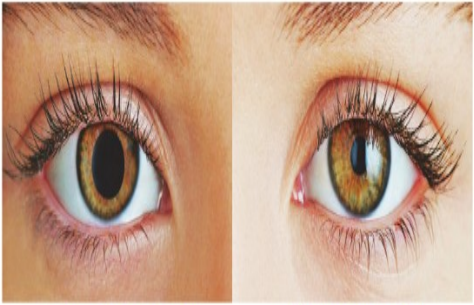
3. ഉചിതമായ തലക്കെട്ടോടെ തരം തിരിക്കുക .

(സൂചന : കണ്ണിലെ ദ്രവങ്ങൾ)

- * ലെൻസിനും റെറ്റിനയ്ക്കും ഇടയിൽ കാണുന്നു
- * ജെല്ലി പോലുള്ള ദ്രവം
- * ജലം പോലുള്ള ദ്രവം
- * കോർണിയയ്ക്കും ലെൻസിനും ഇടയിൽ കാണുന്നു
- * കണ്ണിന്റെ ആകൃതി നില നിർത്താൻ സഹായിക്കുന്നു
- * കണ്ണിലെ കലകൾക്ക് ഓക്സിജനും പോഷണവും നൽകുന്നു

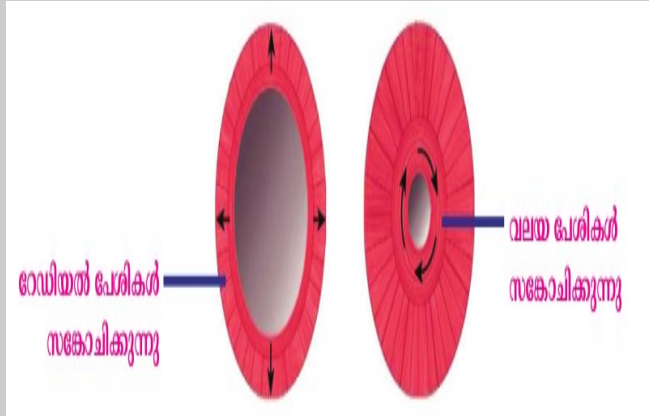
4. കണ്ണിലെ പ്രകാശക്രമീകരണത്തെ സംബന്ധിക്കുന്ന ചിത്രങ്ങൾ

വിശകലനം ചെയ്ത് താഴെ തന്നിരിക്കുന്ന വിവരണം പൂർത്തിയാക്കുക .



മങ്ങിയ പ്രകാശത്തിൽ പ്യൂപിലിനുണ്ടാകുന്ന മാറ്റം

തീവ്രപ്രകാശത്തിൽ പ്യൂപിലിനുണ്ടാകുന്ന മാറ്റം



ഐറിസിലെ ----- പേശിയുടേയും -----

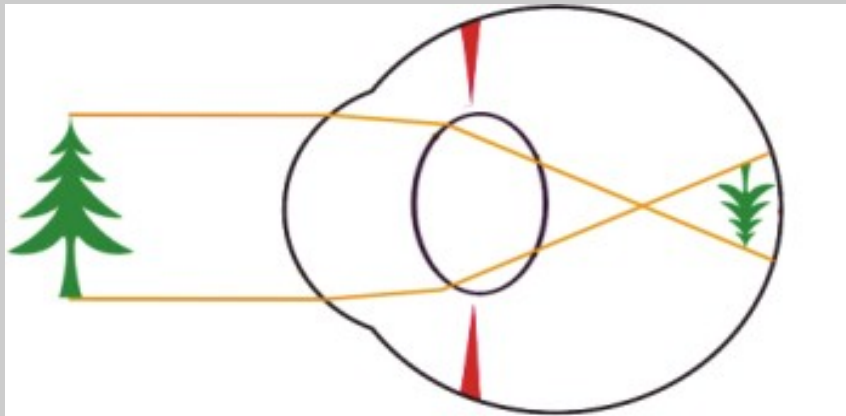
പ്രവർത്തനത്തിലൂടെയാണ് പ്യൂപ്പിലിന്റെ വലുപ്പം ക്രമീകരിക്കുന്നത് .മങ്ങിയ

പ്രകാശത്തിൽ റേഡിയൽ പേശികൾ സങ്കോചിക്കുമ്പോൾ പ്യൂപ്പിൾ

----- .തീവ്ര പ്രകാശത്തിൽ വലയപേശികൾ സങ്കോചിക്കുമ്പോൾ

പ്യൂപ്പിൾ----- .

5. വസ്തുവിൽ നിന്ന് പ്രതിഫലിച്ചു വരുന്ന പ്രകാശരശ്മികൾ റെറ്റിനയിൽ ഫോക്കസ് ചെയ്തു പ്രതിബിംബം രൂപപ്പെടുന്നു .

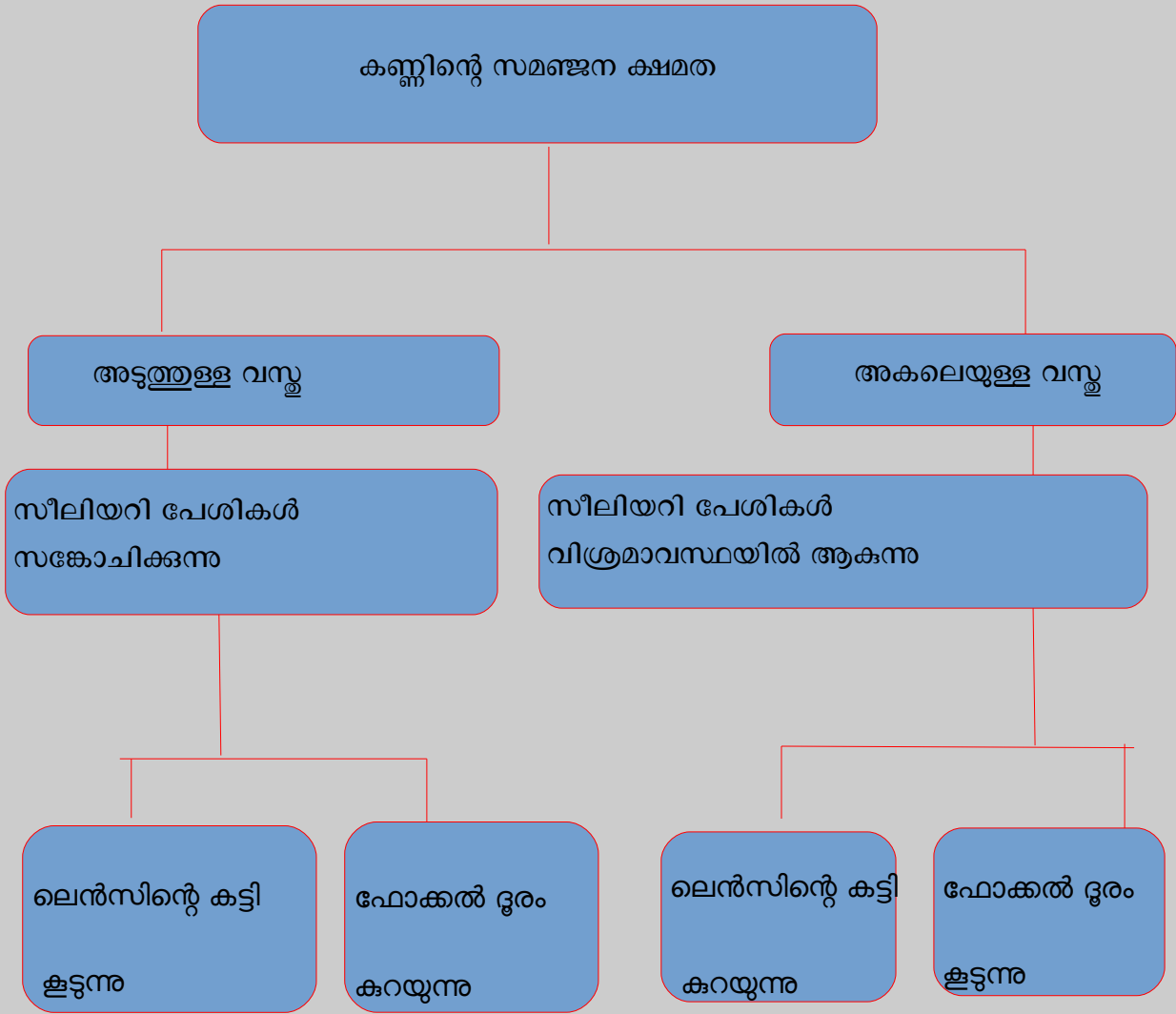


a) ഈ പ്രതിബിംബത്തിന്റെ പ്രത്യേകതകൾ ലിസ്റ്റ് ചെയ്യുക

b) ഇരു കണ്ണിലുമുണ്ടാകുന്ന പ്രതിബിംബങ്ങൾ

സംയോജിക്കപ്പെടുന്നതെങ്ങനെ ? ഇത് കൊണ്ടുള്ള നേട്ടമെന്ത് ?

6. കണ്ണിന്റെ സമഞ്ജനക്ഷമതയുമായി ബന്ധപ്പെട്ട ചിത്രീകരണം നിരീക്ഷിച്ചു പട്ടിക പൂർത്തിയാക്കുക .



അടുത്തുള്ള വസ്തുവിനെ നോക്കുമ്പോൾ	അകലെയുള്ള വസ്തുവിനെ നോക്കുമ്പോൾ
സീലിയറിപേശികൾ സങ്കോചിക്കുന്നു	സീലിയറിപേശികൾ വിശ്രമാവസ്ഥയിൽ ആകുന്നു.
സ്നായുക്കൾ അയയുന്നു	സ്നായുക്കൾ വലിയുന്നു.
ലെൻസിന്റെ വക്രത	ലെൻസിന്റെ വക്രത
ഫോക്കൽ ദൂരം	ഫോക്കൽ ദൂരം

7. "അടുത്തും അകലെയുമുള്ള വസ്തുക്കളെ കാണാൻ കഴിയുന്ന തരത്തിൽ കണ്ണിലെ ലെൻസിന്റെ ഫോക്കൽ ദൂരം ക്രമീകരിക്കാനാകും".

ഈ പ്രസ്താവന വിലയിരുത്തി താഴെ നൽകിയിരിക്കുന്ന ചോദ്യങ്ങൾക്ക് ഉത്തരം എഴുതുക.

a) കണ്ണിലെ ലെൻസിന്റെ ഫോക്കൽ ദൂരം കുറയേണ്ടതെപ്പോൾ ?

b) അകലെയുള്ള വസ്തുക്കളെ നോക്കുമ്പോൾ ലെൻസിന്റെ ഫോക്കൽ ദൂരത്തിലുണ്ടാകുന്ന മാറ്റം എന്ത് ? ഇത് സാധ്യമാകുന്നതെങ്ങനെ ?

8. A,B എന്നിവ തിരിച്ചറിഞ്ഞു പട്ടിക പൂർത്തിയാക്കുക .

A,B എന്നിവയിൽ കാണപ്പെടുന്ന കാഴ്ച വർണകം ഏത് ?



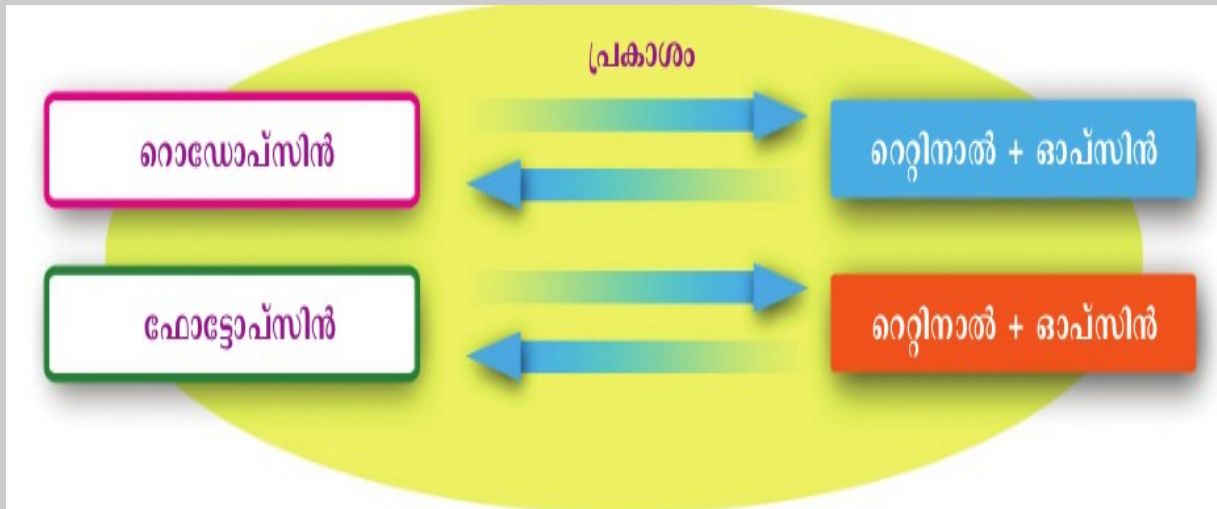
A



B

	റോഡ് കോശം	കോൺ കോശം
വർണകം		
ആകൃതി		
ധർമ്മം		

9. ചിത്രീകരണം നിരീക്ഷിച്ചു ഉത്തരമെഴുതുക .



a) ഈ രാസപ്രവർത്തനം കാഴ്ചയുമായി എപ്രകാരം ബന്ധപ്പെട്ടിരിക്കുന്നു ?

b) വിറ്റാമിൻ A യുടെ കുറവ് മങ്ങിയ വെളിച്ചത്തിലുള്ള കാഴ്ച കറയുന്നതിന്

കാരണമാകുന്നതെങ്ങനെ ?

[CLICK HERE TO WATCH BIOLOGY CLASS](#)