



INTERBELL STUDENT SUPPORT MATERIAL
A JOINT VENTURE OF DIET PALAKKAD & SSK

അനുഭവ 2.0

2
Windows of
Knowledge



STANDARD :10

DATE:28/07/2021

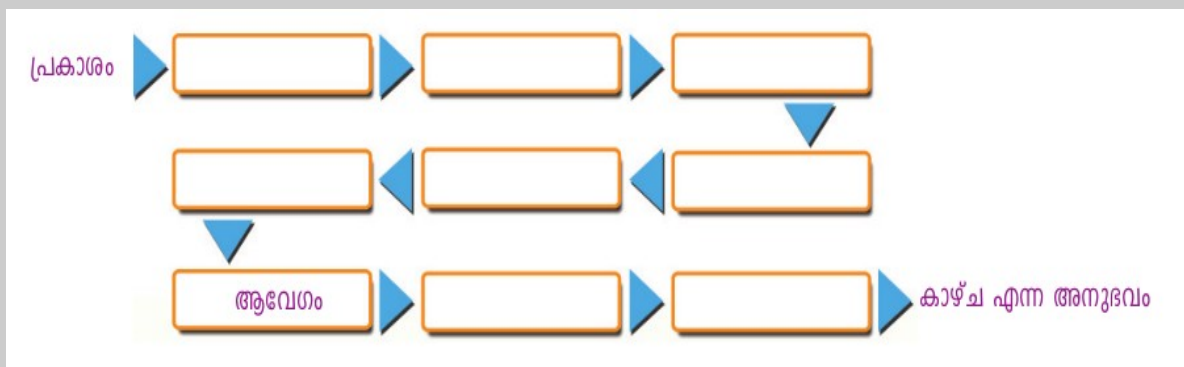
BIOLOGY

CLASS:11

1. റെറ്റിനയിൽ നിന്ന് ആവേശം നേത്രനാഡി വഴി

സെറിബ്രത്തിലെത്തുമ്പോഴാണ് കാഴ്ച എന്ന അനുഭവം ഉണ്ടാകുന്നത്.

a) കാഴ്ച എന്ന അനുഭവവുമായി ബന്ധപ്പെട്ട ഫ്ലോ ചാർട്ട് പൂർത്തിയാക്കൂ .



b) നേത്രനാഡി ആരംഭിക്കുന്ന ഭാഗത്തു കാഴ്ച ശക്തി ഇല്ല എന്ന് കൊണ്ട് ?

2. ചുവടെ നൽകിയ പ്രസ്താവന വിശകലനം ചെയ്ത് കാരണം എഴുതുക .

a) നമുക്ക് വസ്തുക്കളെ ത്രിമാന രൂപത്തിൽ കാണാൻ കഴിയും .

b) വർണ്ണാന്ധതയുള്ളവർക്ക് ചുവപ്പ്, പച്ച എന്നീ നിറങ്ങളെ

വേർതിരിച്ചറിയാനാവില്ല .

3. ചുവടെ നൽകിയ കേസ് ഷീറ്റുകൾ പരിശോധിച്ച് ചോദ്യങ്ങൾക്ക്

ഉത്തരമെഴുതുക .

a) ഇതിൽ പരാമർശിച്ചിരിക്കുന്ന ലക്ഷണങ്ങൾ ഏത് സിൻഡ്രോമിനെ

സൂചിപ്പിക്കുന്നു ?

b) ഇതിനു കാരണം എന്ത്?

കേസ് ഷീറ്റ് -1

*വയസ്സ് -15

*തലവേദന

*കണ്ണ് വരളുക

*കണ്ണിനു അമിത സമ്മർദ്ദം

അനുഭവപ്പെടുക

കേസ് ഷീറ്റ് -2

*വയസ്സ് -34

*തലവേദന

*കണ്ണ് വരളുക

*കണ്ണിനു അമിത സമ്മർദ്ദം

അനുഭവപ്പെടുക

4. നേത്രരോഗങ്ങളുമായി ബന്ധപ്പെട്ട പട്ടിക ചുവടെ നൽകിയിരിക്കുന്നു. ഉചിതമായി പൂർത്തീകരിക്കുക .

നേത്ര രോഗങ്ങൾ	കാരണം	പരിഹാരം
തിമിരം	a)-----	ലൈൻസ് മാറ്റിവയ്ക്കൽ
b)	അക്വസ് ദ്രവത്തിന്റെ പുനരാഗിരണം നടക്കാത്തത് കൊണ്ട് കണ്ണിലുണ്ടാവുന്ന അമിതമർദ്ദം	c)-----
d)-----	നേത്രാവരണവും കോർണിയയും വരണ്ടു അതാര്യമാകുന്നു	വിറ്റാമിൻ A അടങ്ങിയ ഭക്ഷണം കഴിക്കുക

5. നേത്രദാനത്തിന്റെ പ്രാധാന്യം വെളിപ്പെടുത്തുന്നതിനായി ഒരു പോസ്റ്റർ തയ്യാറാക്കുക .

6. കണ്ണുകളുടെ ആരോഗ്യം ഉറപ്പു വരുത്തുന്നതിൽ ഏതെല്ലാം കാര്യങ്ങളിൽ നാം ശ്രദ്ധിക്കേണ്ടതുണ്ട് ?

7. താഴെ നൽകിയിരിക്കുന്ന പ്രസ്താവനകൾ വായിച്ചു നേത്രവൈകല്യങ്ങൾ

ഏതെന്നു കണ്ടെത്തി പട്ടിക ഉചിതമായി പൂർത്തിയാക്കുക .

a.വിറ്റാമിൻ A യുടെ കുറവ്

b.കോൺ കോശങ്ങളുടെ തകരാറ്

c.നിറങ്ങൾ തിരിച്ചറിയാനുള്ള കഴിവില്ല

d.മങ്ങിയ വെളിച്ചത്തിൽ കാഴ്ചയില്ല

നേത്ര വൈകല്യം	കാരണം	ലക്ഷണം

8. ഒരു പോസ്റ്ററിന്റെ ഭാഗമാണ് ചുവടെ കൊടുത്തിരിക്കുന്നത് .

കണ്ണിലെ അതിമർദ്ദം നിസ്സാരമായി കാണരുത് .
അത് നാളെ അന്ധതയ്ക്കു കാരണമായേക്കാം .

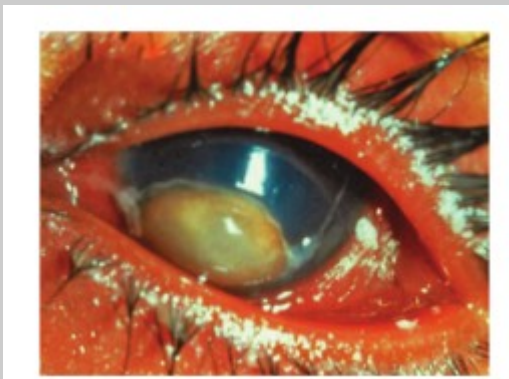
a) പോസ്റ്ററിൽ പരാമർശിച്ചിരിക്കുന്ന നേത്ര രോഗം ഏത്?

b) ഈ രോഗാവസ്ഥയ്ക്ക് കാരണം എന്ത്?

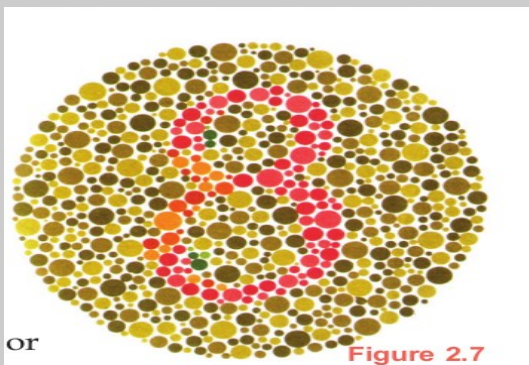
9. ചിത്രങ്ങൾ നിരീക്ഷിച്ച താഴെ നൽകിയ ചോദ്യങ്ങൾക്കു ഉത്തരം എഴുതുക .

a) ചിത്രം A യിൽ നൽകിയിരിക്കുന്ന നേത്രരോഗം ഏത്?

b) ചിത്രം B യുമായി ബന്ധപ്പെട്ട നേത്ര വൈകല്യം ഏത്?



A-----



OR

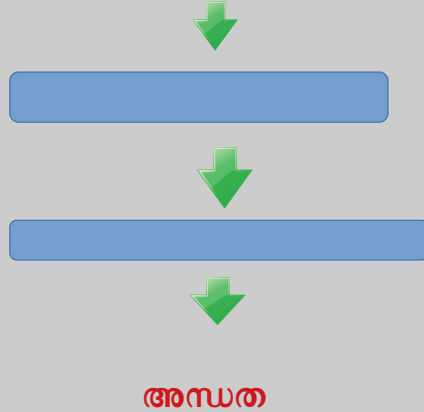
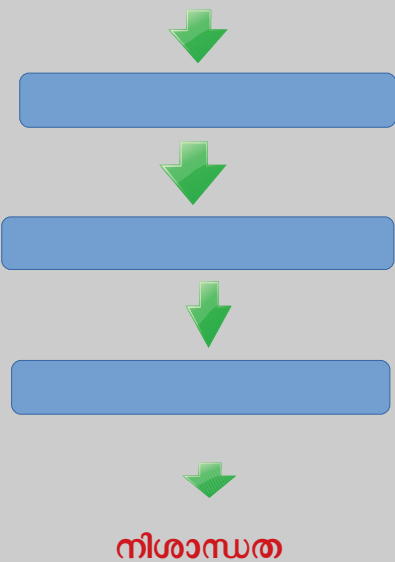
Figure 2.7

B-----

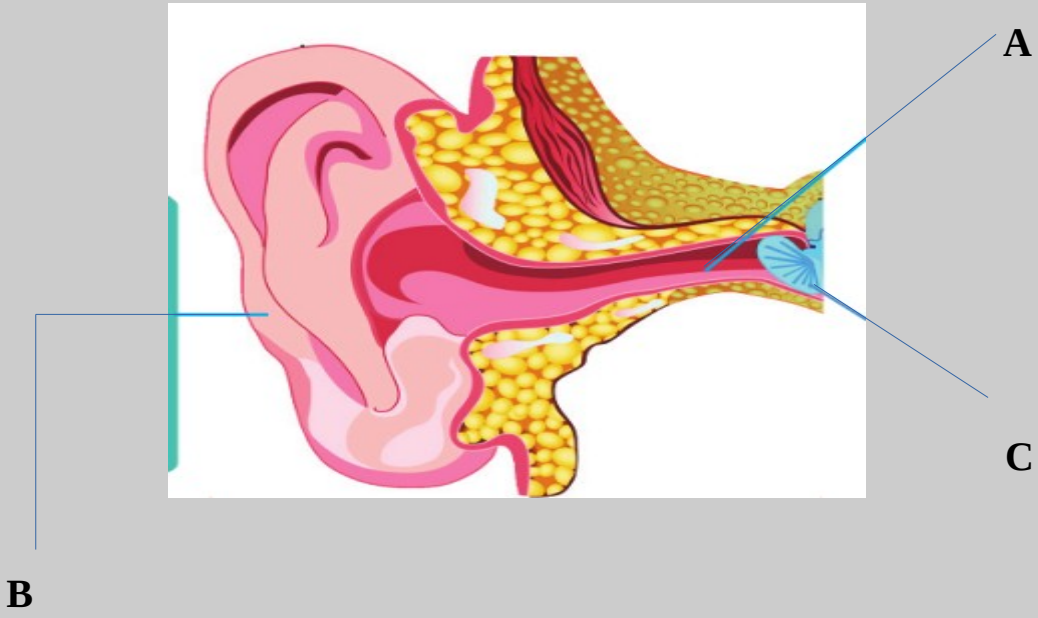
10. താഴെ നൽകിയ ബോക്സിലെ വിവരങ്ങൾ വിശകലനം ചെയ്ത് a,b എന്നീ ഫ്ലോ ചാർട്ടുകൾ ഉചിതമായി പൂർത്തിയാക്കുക .

റെറ്റിനാലിന്റെ അളവ് കുറയുന്നു, സിറോഫ്താൽമിയ,
 റോഡോപ്സിന്റെ പുനർനിർമ്മാണം തടസ്സപ്പെടുന്നു,
 മങ്ങിയ വെളിച്ചത്തിൽ വസ്തുക്കളെ വ്യക്തമായി കാണില്ല ,
 നേത്രാവരണവും കോർണിയയും വരണ്ട് കോർണിയ അതാര്യമാകുന്നു

a) വൈറ്റിൻ A യുടെ അഭാവം b) വൈറ്റിൻ A യുടെ തുടർച്ചയായ അഭാവം



11. ബാഹ്യ കർണത്തിലെ ഭാഗങ്ങൾ തിരിച്ചറിയുക .



[CLICK HERE TO WATCH BIOLOGY CLASS](#)